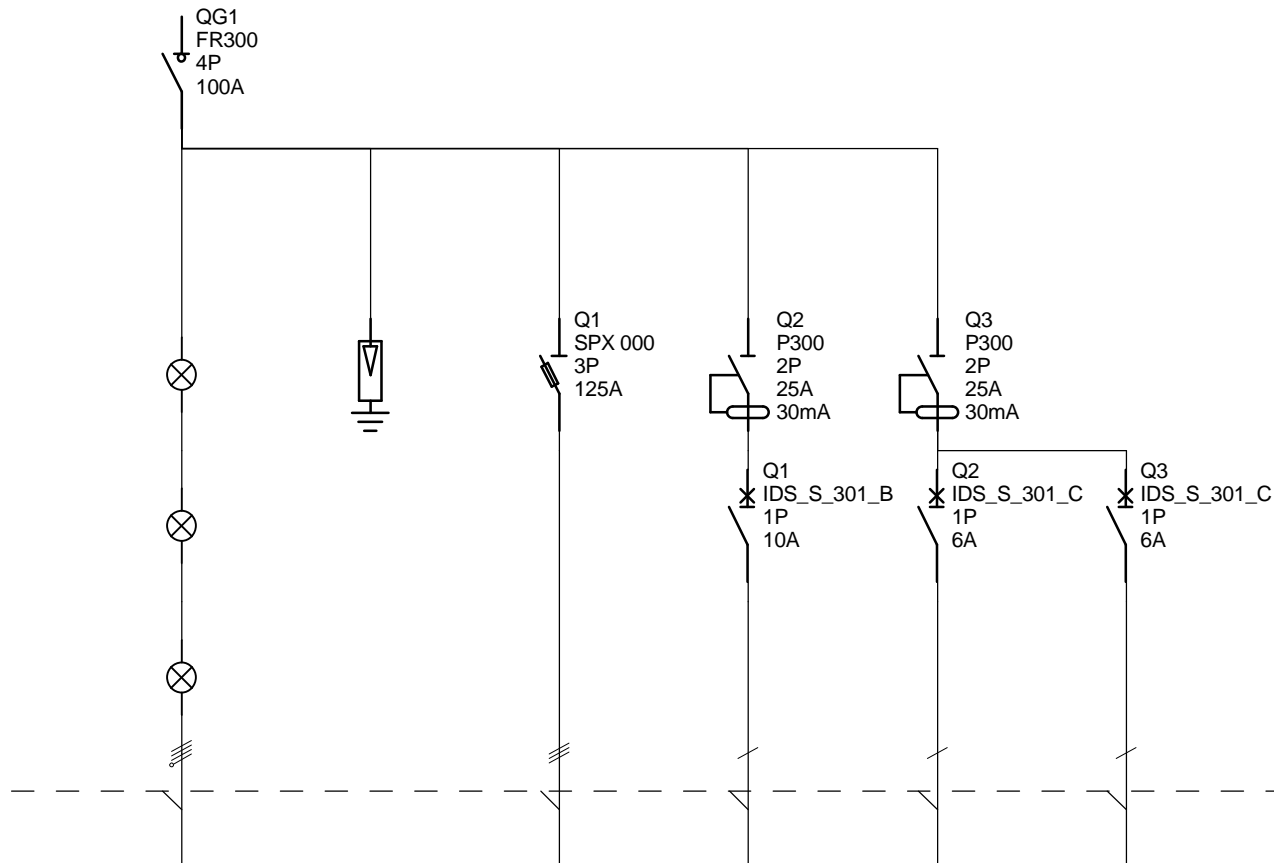
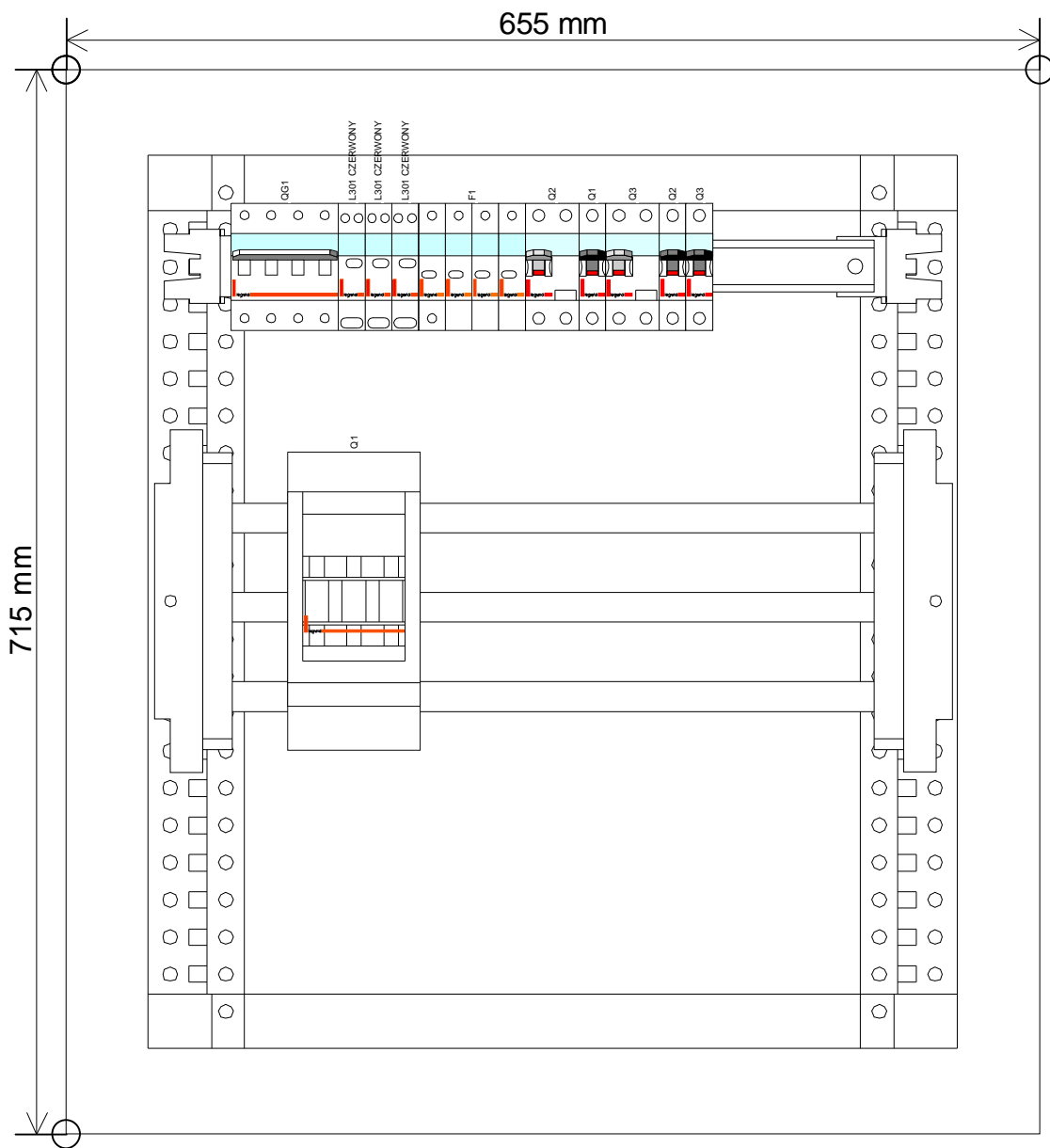


A	B	C	D	E	F	G	H	I	J
---	---	---	---	---	---	---	---	---	---



Oznaczenia aparatów	QG1	F1	Q1	Q1	Q2	Q3			
Oznaczenia zacisków									
Opis	Zasilanie z T0 - piwnica Rozłącznik główny windy Sygbalizacja optyczna faz L1, L2, L3	Ochronnik przepięć stopień "C"	Zasilanie windy Wkładka Wt-00 Gg 32A	obwód gniazdo 1-faz. winda	obwód oświetlenia - oświetlenie szybu windy	obwód oświetlenia - oświetlenie ewakuacyjne			
Moc									
Długość kabla	25m	1m	5m	5m	15m	30m			
Przekrój kabla	4x16	4x10	5x6	3x2,5	3x1,5	3x1,5			
Typ kabla	TDY	DY	YDY	YDY	YDY	YDY			

<b>Winda Bolewskiego 8</b>				Nr. projektu:		C		F
				Nr. rysunku:		B		E
<b>Tablica T1</b>				Data:		A		D
						Utworzone przez:		



Winda Bolewskiego 8  
Tablica T1