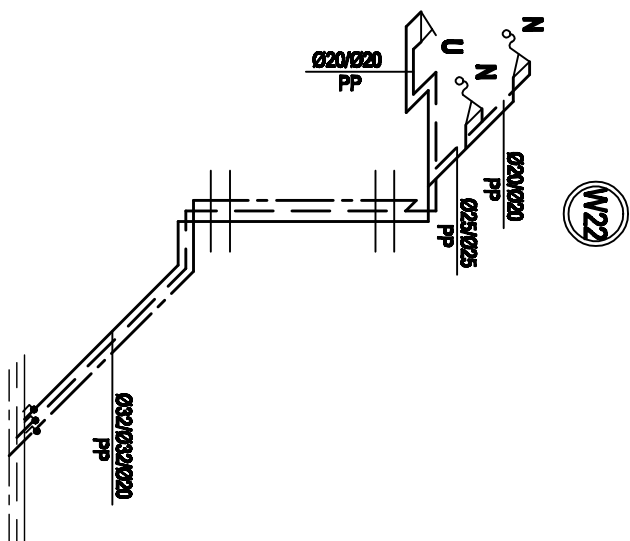
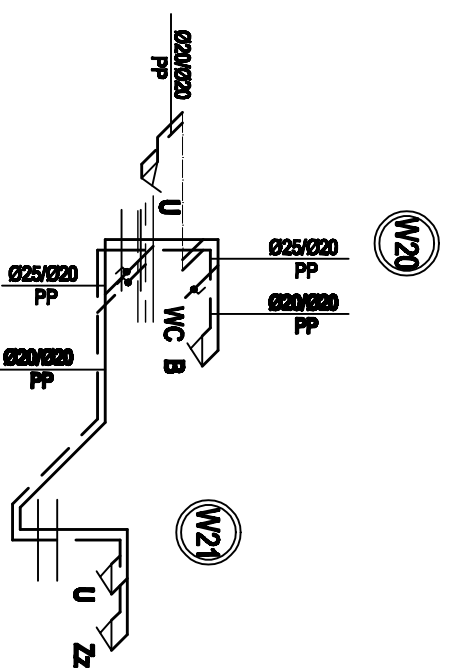
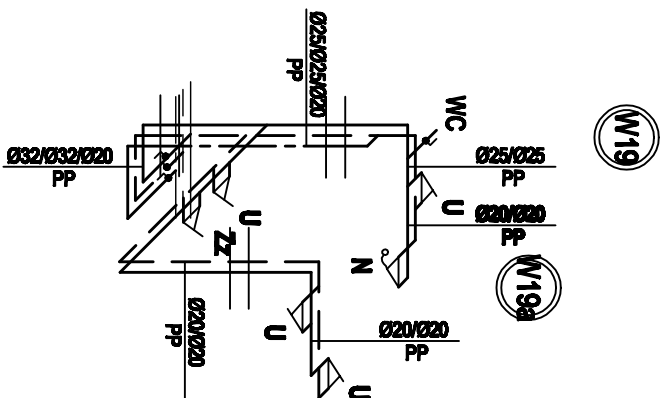
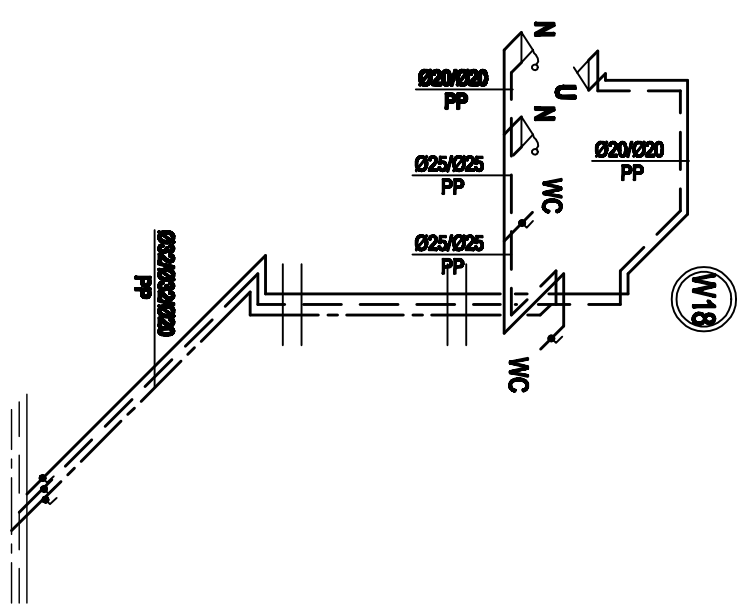
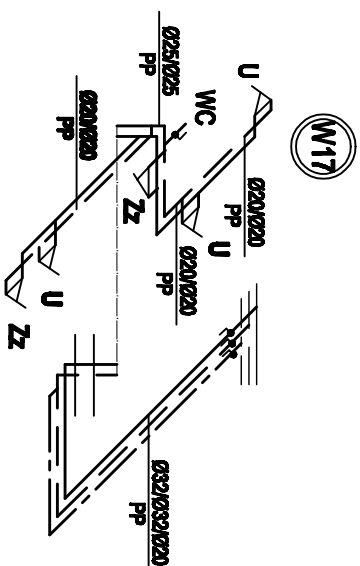


- LEGENDA**
- U - umywalka
 - WC - ustęp
 - Zz - zlewomywak
 - N - natrysk
 - P - pisuar
 - Zc - zawór czepny
 - UC3 - koryto chirurgiczne
 - N - natrysk
 - ps - punkt stały

proj. przyłącze wody PE Dn80 wg odrębnego opracowania - istn. przyłącze (dookoło rezerwoar) znajduje się w leżącej części szpitala

- UWAGA**
1. Na podejściach do pionów oraz do węzłów sanitarnych na przewodach wody zimnej i ciepłej wody użytkowej zamontować zawory kulowe
 2. Na podejściach do pionów oraz do węzłów sanitarnych na przewodach cyrkulacji zamontować zawory regulacyjne
 3. Przewody wody zimnej przed zaworami podpiłonowymi wykonać z rur stalowych ocynkowanych, odcinki za zaworami podpiłonowymi - z rur PP PN20
 3. Przewody wody ciepłej i cyrkulacji z rur PP-STABI PN20

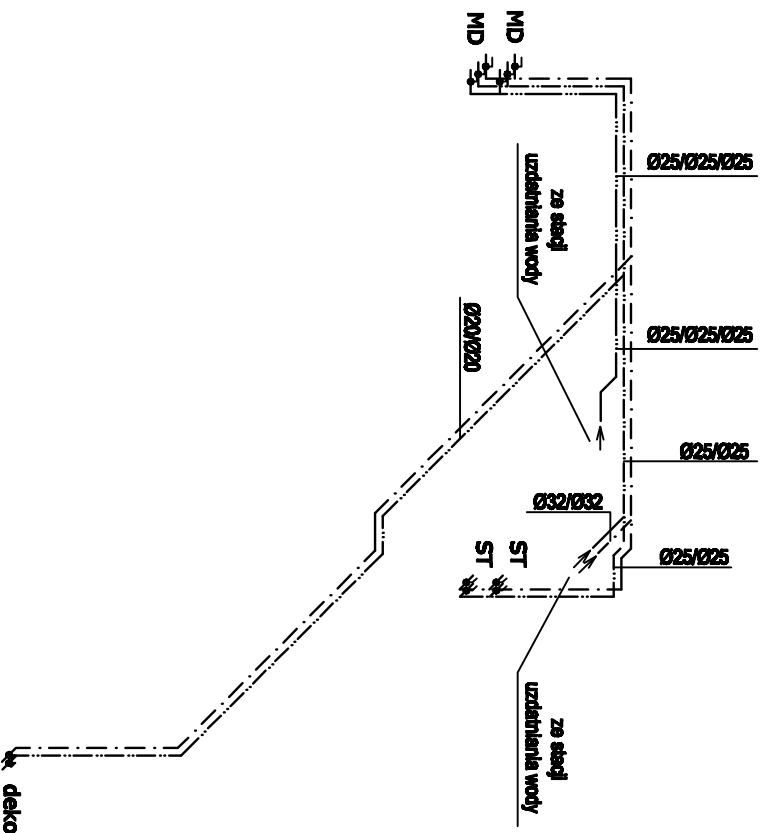
edan <small>BIURO PROJEKTOWE / KONSULTING</small> <small>ul. Świdzińska 2</small> <small>01-651 Warszawa</small> <small>TEL: 22 638 10 10</small> <small>WWW: edan.pl</small>		<small>OBIEKT</small> ROZBUDOWA SZPITALA W KROTOSZYNE WRAZ Z DROGAMI WEWNĘTRZNYMI
<small>PROJEKT</small> SAMODZIELNY PUBLICZNY ZAKŁAD OPIEKI ZDROWOTNEJ W KROTOSZYNE		
<small>ADRES OBIEKTU</small> UL. MŁYŃSKA 2 63-700 KROTOSZYNE	<small>STANOWISKO</small> PW	
<small>TYTUŁ</small> SANITARNA		
<small>NAZWA OBIEKTU</small> ROZWINIĘCIE INSTALACJI WODOCIĄGOWEJ BUDYNKI B I C		
<small>NO. DOKUMENTU</small> 10/S	<small>SKALA</small> 1:100	<small>DATA</small> listopad 2008
<small>PROJEKTANT INSTALACJI SANITARNEJ</small> mgr inż. RAFAŁ HALIGOWSKI		
<small>OPIS</small> 122/DOŚ/06		



- UWAGA**
1. Na podejściach do pionów oraz do węzłów sanitarnych na przewodach wody zimnej i ciepłej wody użytkowej zamontować zawory kulowe
 2. Na podejściach do pionów oraz do węzłów sanitarnych na przewodach cyrkulacji zamontować zawory regulacyjne
 3. Przewody wody zimnej przed zamontami podłogowymi wykonać z rur stalowych ocynkonych, oddzielki za zamontami podłogowymi - z rur PP PN20

- LEGENDA**
- U - umywalka
 - WC - usępp
 - Zz - zlewozmywak
 - N - natrysk
 - P - pisuar
 - Zc - zawór czepialny
 - UC3 - koryto chirurgiczne
 - N - natrysk
 - ps - punkt stały

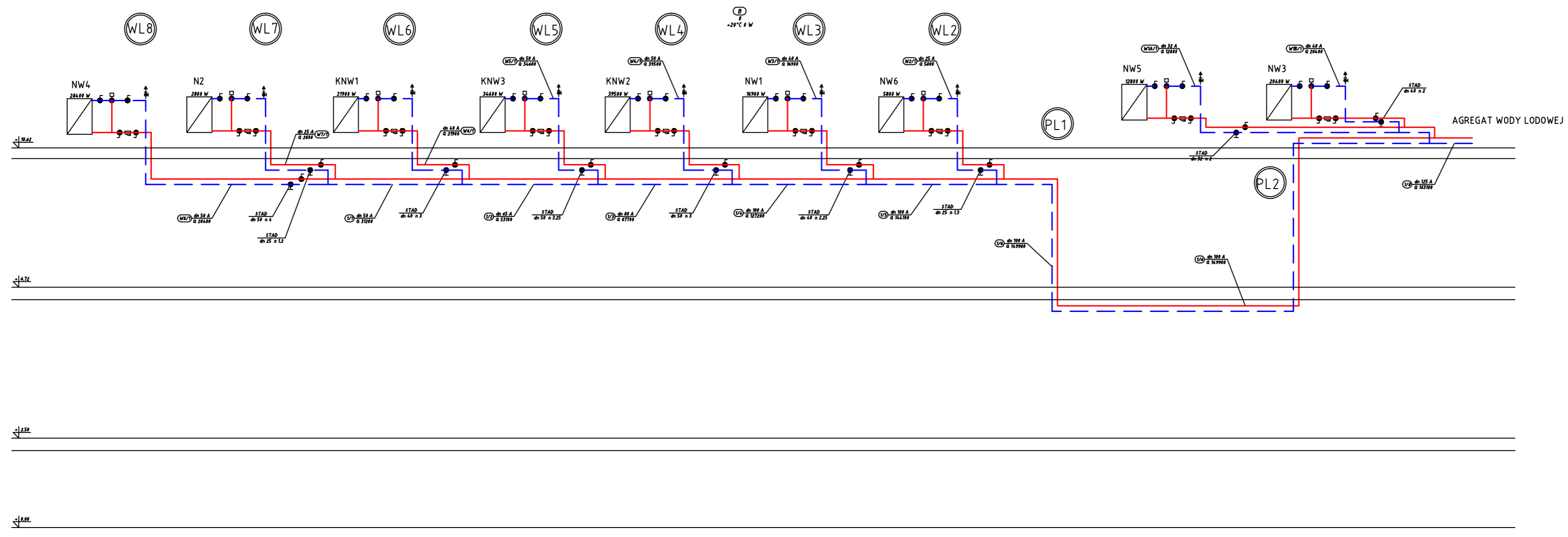
edan biuro projektowe / architektura ul. Młoczyńska 107 01-614 Warszawa tel. (22) 628-44-44 www.edan.pl		adres ROZBUDOWA SZPIITALA W KROTOSZYNIE WRAZ Z DROGAMI WEWNĘTRZNYMI	
opis SAMODZIELNY PUBLICZNY ZAKŁAD OPIEKI ZDROWOTNEJ W KROTOSZYNIE			
adres inwestycji ul. MŁOCZYŃSKA 2 63-700 KROTOSZYN		członek PW	
tytuł SANITARNA			
tytuł projektu ROZWIŃCIE INSTALACJI WODOCIĄGOWEJ BUDYNIEK A			
nr projektu 11/S	skala 1:100	data listopad 2008	
PROJEKT INSTALACJI SANITARNEJ mgr inż. RAFAŁ HALBOWSKI 122/DDŚ/06			
SPRAWDZIŁY INSTALACJE SANITARNE			



- proj. instalacja wody zimnej zmiękczonej (tury PP PN20)
- proj. instalacja wody ciepłej zmiękczonej (tury PP ST/AB1 PN20)
- proj. instalacja wody zimnej zdemineralizowanej (tury PP PN20)

edan <small>BIURO PROJEKTOWE I KONSULTINGOWE ST - STANISŁAW AL. KASIMIERZA ŚWI. TEL./FAX / 78 326-81-81 www.edan.pl</small>		<small>ADRES</small> ROZBUDOWA SZPITALA W KROTOSZYNIE WRAZ Z DROGAMI WEWNĘTRZNYMI	
<small>PROJEKT</small> SAMODZIELNY PUBLICZNY ZAKŁAD OPIEKI ZDROWOTNEJ W KROTOSZYNIE			
<small>ADRES INWESTYCJI</small> UL. MIŁYŃSKA 2 63-700 KROTOSZYN		<small>STANOWISKO</small> PW	
SANITARNIA			
<small>TYTUŁ PROJEKTU</small> ROZWIĄNIĘCIE INSTALACJI WODY UZDARNIOWEJ			
<small>NO. PROJEKTU</small> 12/S	<small>SKALA</small> 1:100	<small>DATA</small> listopad 2008	
<small>PROJEKTANT INSTALACJI SANITARNO- UZDARNIOWEJ</small> mgr inż. RAFAŁ HALIGOWSKI 122/D05/05			
<small>OPRACOWAŁ INSTALACJE SANITARNO- UZDARNIOWE</small>			

Deko - myjnia dezynfikator do basenów
MD - myjnia dezynfikator
ST - sterylizator



UWAGA

1. Rurociągi wody lodowej wykonać z rur stalowych czarnych ze szwem łączonych przez spawanie
2. Zawory mieszające trójdrogowe z siłownikami - dostawa z automatyką wentylacji
3. Węzły regulacyjne przy centralach klimatyzacyjnych wykonać zgodnie z ich DTR

edan <small>BIURO PROJEKTOWE I KONSULTINGOWE</small> <small>ul. SŁONECZNA 10</small> <small>01-654 WARSZAWA</small> <small>TEL./FAX: 0 22 628-80-00</small> <small>www.edan.pl</small>		<small>OBIEKT</small> ROZBUDOWA SZPITALA W KROTOSZYNE WRAZ Z DROGAMI WEWNĘTRZNYMI
<small>ADRES</small> SAMODZIELNY PUBLICZNY ZAKŁAD OPIEKI ZDROWOTNEJ W KROTOSZYNE		
<small>ADRES INSTYTUCJI</small> UL. MŁYŃSKA 2 63-700 KROTOSZYN		<small>STANOWISKO</small> PW
<small>PRACA</small> SANITARNA		
<small>NAZWA PRACY</small> ROZWINIĘCIE INSTALACJI WODY LODOWEJ		
<small>NR PRACZYTANIA</small> 13/S	<small>SKALA</small> 1:100	<small>DATA</small> listopad 2008
<small>PROJEKTANT INSTALACJI SANITARNEJ</small> mgr inż. RAFAŁ HALIGOWSKI 122/005/06		
<small>OPRACOWANIE INSTALACJI SANITARNEJ</small>		

K1

K3

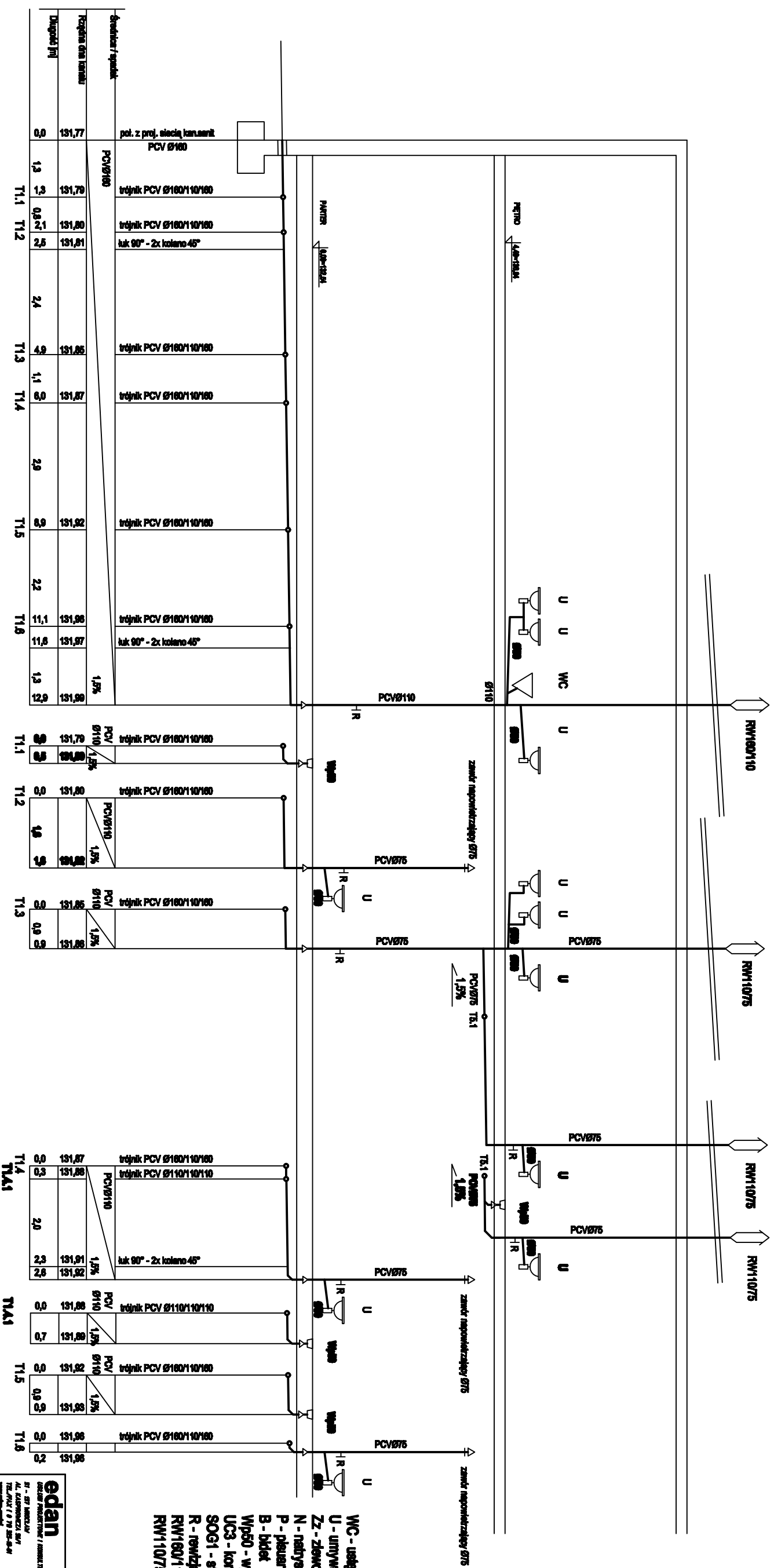
K4

K5

K5A

K2

K1a



UWAGA

- 1. Podjęta do przyborów wykonąć za spadkiem min. 2,0%
- 2. Wszystkie podjęcia do przyborów wyposażone być muszą w zamknięcia wodne
- 3. Podjęcia odpływowe do urządzeń technologicznych wykonąć zgodnie z Ich DTR

WC - usępio
 U - umywalka
 Zz - zlewnik
 N - natrysk
 P - pisuar
 B - bidet
 Wp60 - wpust podłogowy Ø60
 UC3 - koryto chirurgiczne
 SOG1 - siód do gromadzenia
 R - rewizja
 RW160/110 - tura wymienna Ø160/110
 RW110/75 - tura wymienna Ø110/75

edan
 BŁ. - ST. JAROSŁAW
 UL. WARSZAWSKA 141
 TEL. 22 63 41 19 22-63-41
 WWW.EDAN.PL

ROZBUDOWA SZPITALA
 W KROTOSZYNIE WRAZ
 Z DROGAMI WEWNĘTRZNYMI

SAMODZIELNY PUBLICZNY ZAKŁAD OPIEKI
 ZDROWOTNEJ W KROTOSZYNIE

UL. HŁYŃSKA 2
 63-700 KROTOSZYN

SANITARNA

PROFILE KANALIZACJI SANITARNEJ
 PIONY K1 + K5

14/S 1:100 listopad 2008

mgr inż. RAFAŁ HALIGOWSKI 22/205/06

OPRACOWANIE: mgr inż. RAFAŁ HALIGOWSKI

(K12)

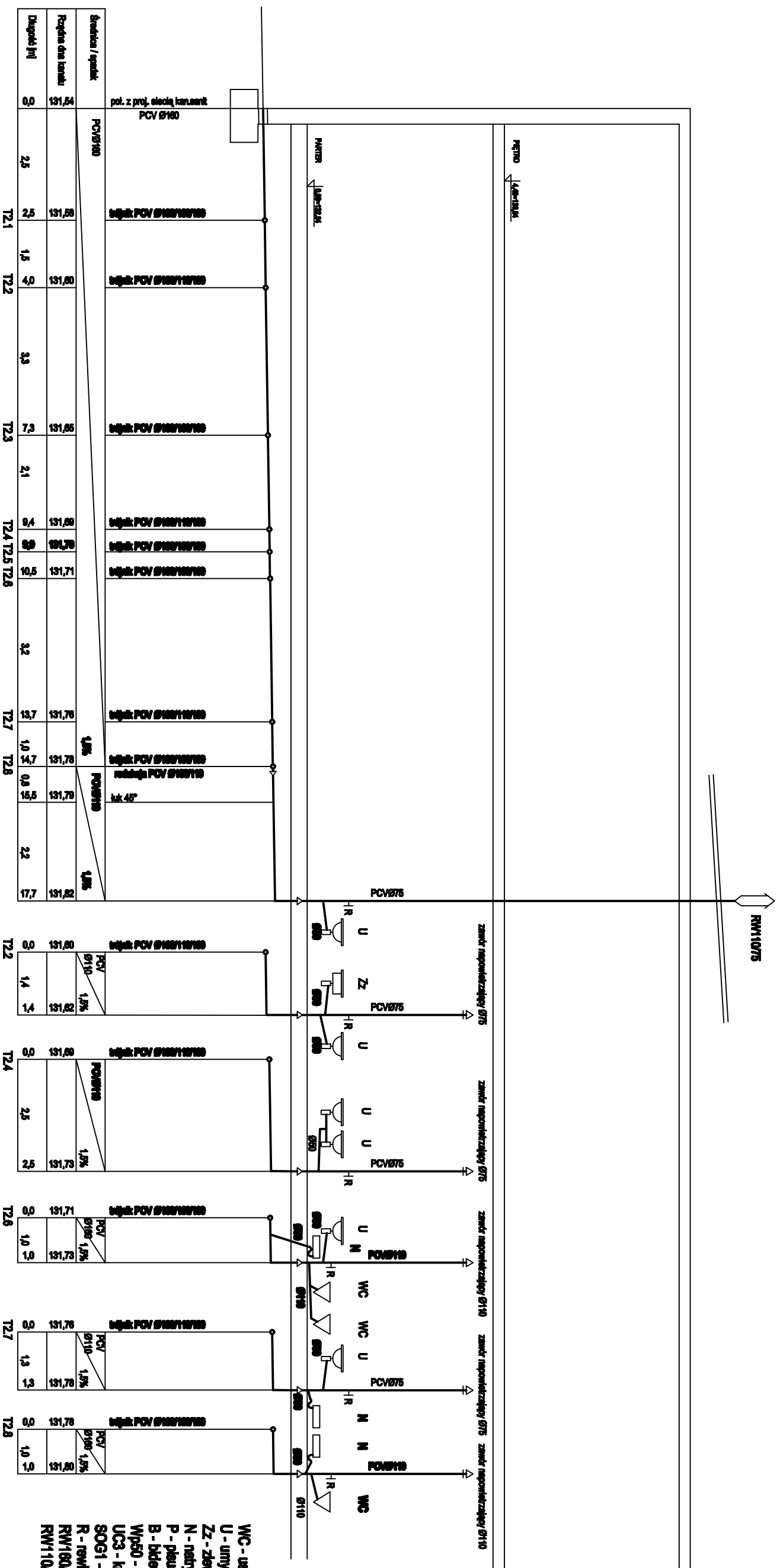
(K21)

(K16)

(K15)

(K14)

(K13)



- UWAGA**
1. Podjęcia do przyborów wykonane za spadkiem min. 2,0%
 2. Wszelkie podjęcia do przyborów wyposażone być muszą w zamknięcia wodne
 3. Podjęcia odpływowe do urządzeń technologicznych wykonane zgodnie z Ich DTR

WC - usępek
 U - umywalka
 Zz - zlewczynywek
 N - natrysk
 P - pisuar
 B - bidet
 Wp50 - wpuść podłogowy Ø50
 UCS - koryta chirurgiczne
 SOG1 - stół do gipsowania
 R - rewizja
 RW160/110 - rura wyłowna Ø160/110
 RW110/75 - rura wyłowna Ø110/75

edan
 OŚRODEK PROJEKTOWO-KONSTRUKCYJNO-ANALIZY
 ul. H. Y. K. 2
 63-700 KROTOSZYN

ROZBUDOWA SZPITALA
 W KROTOSZYNIE WRAZ
 Z DROGAMI WEWNĘTRZNYMI

SAWODZIELNY PUBLICZNY ZAKŁAD OPIEKI
 ZDROWOTNEJ W KROTOSZYNIE

UL. H. Y. K. 2
 63-700 KROTOSZYN

SANITARNA

PROFIL KANALIZACJI SANITARNEJ
 PIONY K12 + K16, K21

SKALA: 1:100
 DATA: listopad 2008

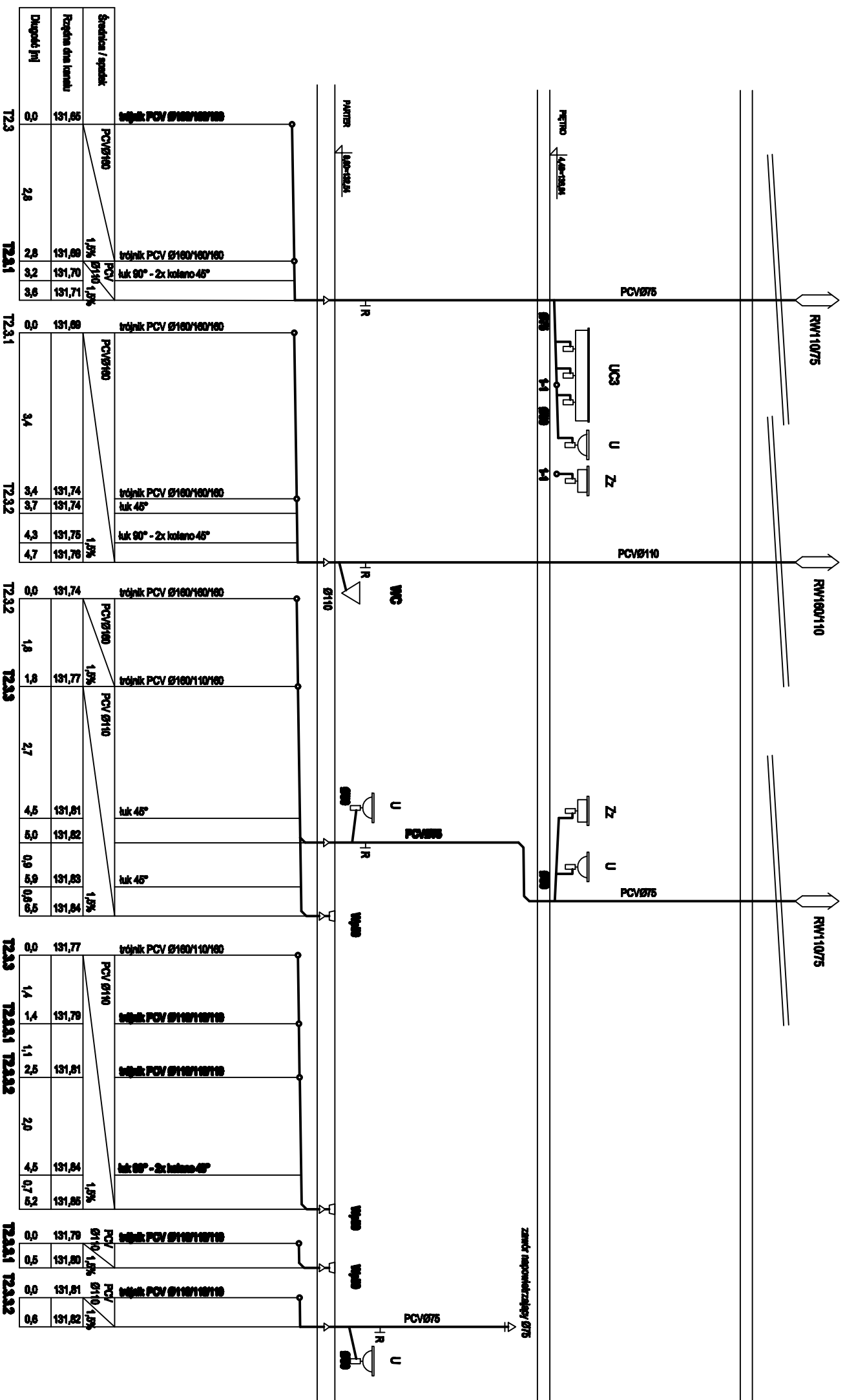
mgr inż. RARFAŁ HALLBOYSKI 22/005/06

K20

K19

K17

K18



- UWAGA**
1. Podjeścia do przyborów wykonać ze spadkiem min. 2,0%
 2. Wszystkie podjeścia do przyborów wyposażone być muszą w zamknięcia wodne
 3. Podjeścia odpływowe do urządzeń technologicznych wykonać zgodnie z ich DTR

WC - usięp
 U - umywalka
 Zz - zlewozmywak
 N - natrysk
 P - pisuar
 B - bidet
 Wp50 - wpust podłogowy Ø50
 UC3 - koryto chirurgiczne
 SOG1 - stół do gipsowania
 R - rewizja
 RW160/110 - rura wyłuska Ø160/110
 RW110/75 - rura wyłuska Ø110/75

edan
 DZIAŁ PROJEKTOWY / INŻYNIERIA
 ul. WILKOŃSKA 5A
 01-224 WARSZAWA
 TEL./FAX 22 78 82 84 84
 WWW.EDAN.PL

OBIEKT
**ROZBUDOWA SZPITALA
 W KROTOSZYNIE WRAZ
 Z DROGAMI WEWNĘTRZNYMI**

OPIS
**SANODZIELNY PUBLICZNY ZAKŁAD OPREKI
 ZDROWOTNEJ W KROTOSZYNIE**

ADRES INSTYTUCJI
**UL. HŁYŃSKA 2
 63-700 KROTOSZYN**

STANOWISKO
PW

SANITARNA

TYTUŁ
**PROFILE KANALIZACJI SANITARNEJ
 PIONY K17 + K20**

SKALA
1:100

DATA
listopad 2008

PROJEKTANT
mgr inż. RAFAŁ HALIGOWSKI 222/005/06

OPRACOWANIE
OPRACOWANIE

K6

K11

K10

K9

K8

K7



Stwierca / gwizdek	PCV/Ø	1,5%	PCV/Ø	1,5%	PCV/Ø	1,5%	PCV/Ø	1,5%	PCV/Ø	1,5%	PCV/Ø	1,5%
Regulacja dna kanału	Ø160	Ø160	Ø160	Ø160	Ø160	Ø160	Ø160	Ø160	Ø160	Ø160	Ø160	Ø160
Długość [m]	37	25	20	20	132,05	28	11	17	3	3	3	3

- UWAGA**
1. Podjęta do przyborów wykonąć za spadkiem min. 2,0%
 2. Wszystkie podejścia do przyborów wyposażone być muszą w zamknięcia wodne
 3. Podejścia odpływowe do urządzeń technologicznych wykonąć zgodnie z ich DTR

- WC - usępio
- U - linywielka
- Zz - zlewcznywak
- N - nadysek
- P - pikuar
- B - bidet
- Wp50 - wpust podłogowy Ø50
- UC3 - koryto chirurgiczne
- SOG1 - stół do gipsowanki
- R - rowizja
- RW180/10 - rura wyłwiana Ø180/10
- RW110/75 - rura wyłwiana Ø110/75

edan
 DZIAŁ PROJEKTOWY I INŻYNIERSKI
 ul. WARSZAWSKA 141
 01-651 WARSZAWA
 TEL./FAX 22 628-84-44
 WWW.EDAN.PL

OBIEKT: ROZBUDOWA SZPITALA W KROTOSZYNIE WRAZ Z DRÓGAMI WEWNĘTRZNYMI

SAWODZIELNY PUBLICZNY ZAKŁAD OPREK ZDROWOTNEJ W KROTOSZYNIE

ADRES OBIEKTU: UL. HŁYŃSKA 2 63-700 KROTOSZYN

STANOWISKO: PW

SANITARNA

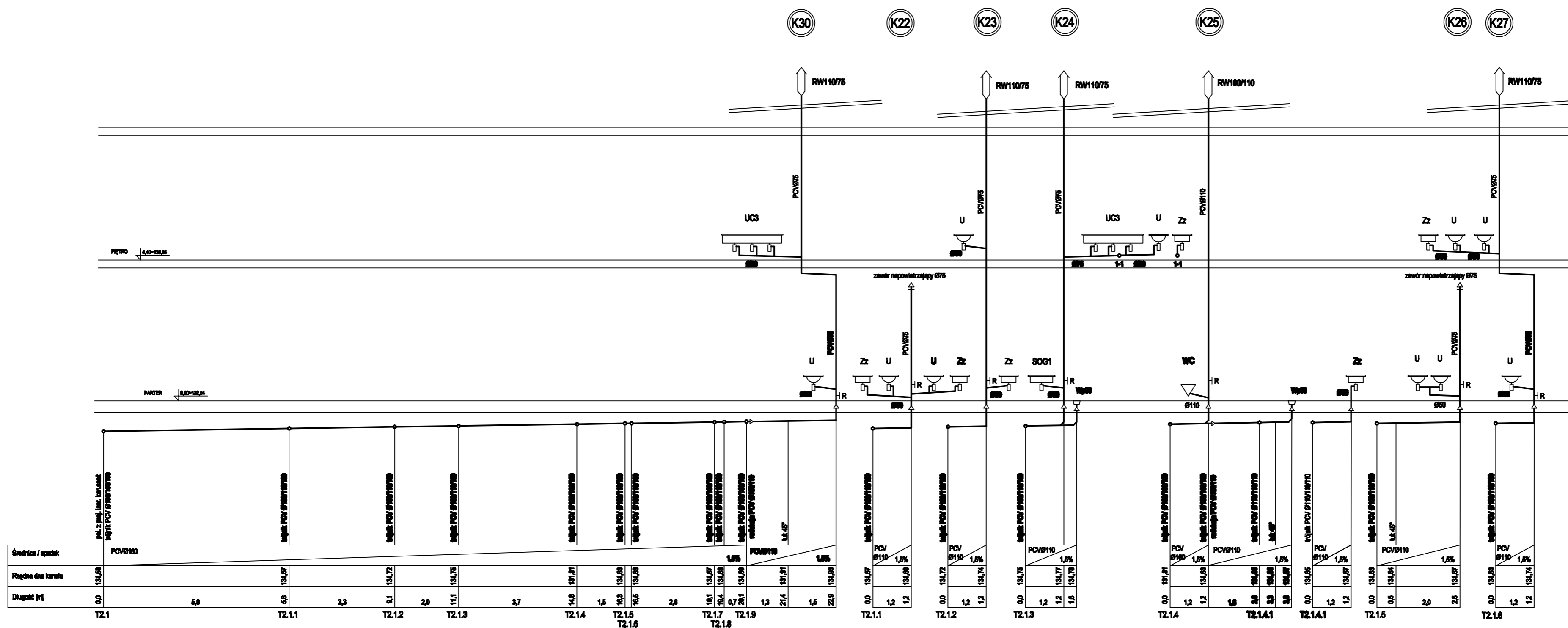
PROFILA KANALIZACJI SANITARNEJ PIONY K6 + K11

SKALA: 1:100

DATA: listopad 2008

PROJEKTANT: ING. RAFAŁ HALIGOWSKI 222/005/06

OPRACOWAŁ: ING. RAFAŁ HALIGOWSKI



WC - ustęp
 U - umywalka
 Zz - zlewozmywak
 N - nistryk
 P - plester
 B - bidet
 Wp50 - wpust podłogowy Ø50
 UCS - koryto chirurgiczne
 SOG1 - stół do gipsowania
 R - rewizja
 RW160/110 - rura wyłowna Ø160/110
 RW110/75 - rura wyłowna Ø110/75

Średnica / spadek	PCVB110																
Pozycja dna kanału	151.81		151.87		151.72	151.75		151.81		151.81	151.81	151.81	151.81	151.81	151.81	151.81	151.81
Diagonal [m]	0.0	5.8	0.8	3.3	0.1	2.0	11.1	3.7	14.8	1.5	19.3	18.3	2.8	19.1	19.2	19.1	21.4
	T2.1		T2.1.1		T2.1.2	T2.1.3		T2.1.4		T2.1.5	T2.1.6		T2.1.7	T2.1.8	T2.1.9		T2.1.10

UWAGA
 1. Podejścia do przyborów wykonać ze spadkiem min. 2,0%
 2. Wszystkie podejścia do przyborów wyposażone być muszą w zamknięcia wodne
 3. Podejścia odpływowe do urządzeń technologicznych wykonać zgodnie z ich DTR

edan
 DZIAŁ PROJEKTOWY I REALIZACYJNY
 ul. Słoneczna 10
 63-700 Krotoszyń
 tel./fax 78 255-04-41
 www.edan.pl

**ROZBUDOWA SZPITALA
 W KROTOSZYŃCE WRAZ
 Z DROGAMI WEWNĘTRZNYMI**

SANITARNA

**PROFILE KANALIZACJI SANITARNEJ
 PIONY K22 + K27, K30**

18/S
 1:100
 listopad 2008

mgr inż. RAFAŁ HALIGOWSKI 122/DOŚ/06

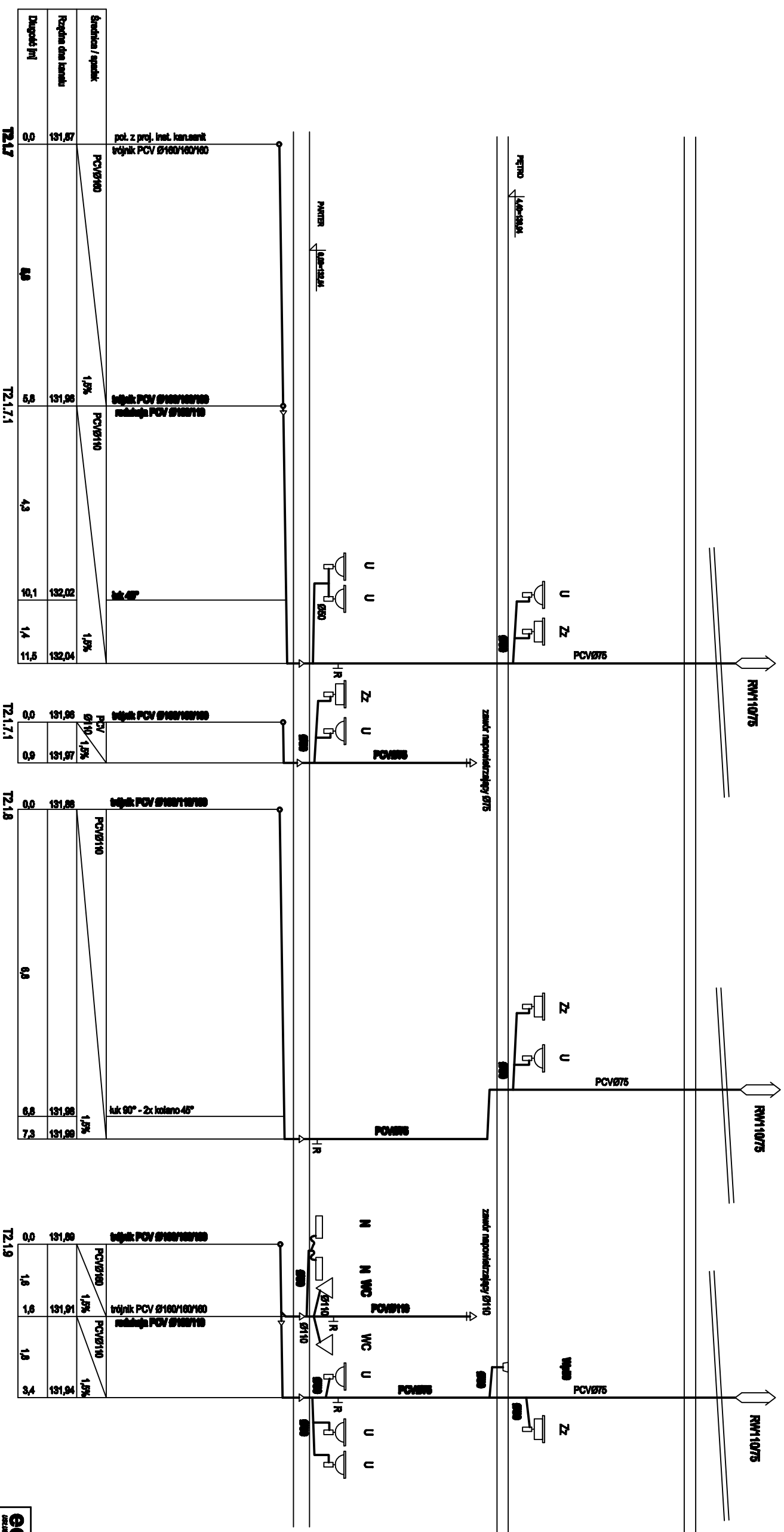
K28

K29

K33

K31

K32



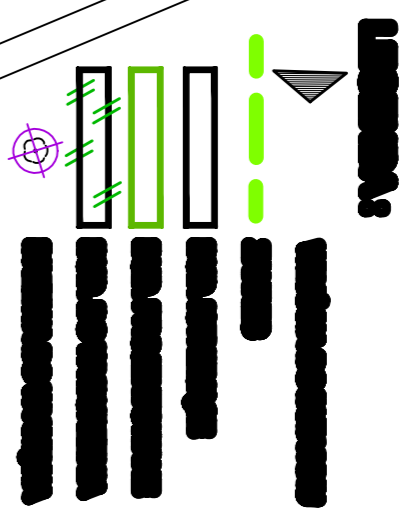
- WC - ustępy
- U - umywalka
- Zz - zlewczynynek
- N - natrysk
- P - pleśnar
- B - bidet
- Wp50 - wpust podłogowy Ø50
- UC3 - koryta chirurgiczne
- SOG1 - siódło do gromadzenia
- R - rewizja
- RW160/110 - rura wyłówna Ø160/110
- RW110/75 - rura wyłówna Ø110/75

UWAGA

1. Podjęta do przyborów wykonąć za spadkiem min. 2,0%
2. Wszystkie podjęcia do przyborów wyposażone być muszą w zamknięcia wodne
3. Podjęcia odpływowe do urządzeń technologicznych wykonąć zgodnie z ich DTR

edan <small>OSIEM PRZECIWIŁÓŻY / INWALIDY ul. WARSZAWSKA 2 01-650 WARSZAWA TEL./FAX 22 632 84 84 WWW.EDAN.PL</small>		ADRES ROZBUDOWA SZPITALA W KROTOSZYNIE WRAZ Z DROGAMI WEWNĘTRZNYMI
ADRES INWESTYCJI SAMODZIELNY PUBLICZNY ZAKŁAD OPIEKI ZDROWOTNEJ W KROTOSZYNIE		
ADRES INWESTYCJI UL. HŁYŃSKA 2 63-700 KROTOSZYN		STANOWISKO PW
TYTUŁ SANITARNA		
ADRES INWESTYCJI PROFILE KANALIZACJI SANITARNEJ PIONY K28 + K29, K31+ K33		
SKALA 19/S	SKALA 1:100	DATA listopad 2008
PROJEKTANT mgr inż. RAFAŁ HALIGOWSKI 222/005/06		
WYKONAWCA PRACOWNIOWNIA		

Mapa sytuacyjno-wysokościowa
 skala:1:500
 KERG KR 26-381/2008
 województwo wielkopolskie
 Powiat krotoszyński
 Jednostka ewidencyjna: krotoszyń
 Dobre krotoszyń
 Arkusz 16 Sekcja 40-6(20-c-3)/(25-a-1)
 Stan aktualny na dzień 2008-09-17



LEGENDA

- proj. sieci kanalizacji sanitarnej, deszczowej | wodociągowa wg proj. z 2004
- proj. sieci kanalizacji sanitarnej, deszczowej | wodociągowa wg proj. z 2004 - rozgałęzia z wykonania
- istniejąca sieć uzbrojenia terenu do likwidacji
- projektowana kanalizacja deszczowa
- projektowana sieć ciepła niskotemperaturowa, c.w.U. | ogrzewanie - przekształcenie likwidowanego odc. instalacji
- projektowane przepięcie wewnętrznej rozdzielni wodociągowej

edan Biuro Projektowe i Inżynierskie ul. Krotoszyńska 21 62-800 Krotoszyń		ROZBUDOWA I PRZEBUDOWA SZPIITALA W KROTOSZYŃ	
SAMODZIELNY PUBLICZNY ZAKŁAD OPIEKI ZDROWOTNEJ W KROTOSZYŃ		ZAKŁAD	
UL. KROTOSZYŃSKA 21 KROTOSZYŃ		PW	
SANITARNIA			
PROJEKT ZAOPROPOZACJOWANIA TERENU			
SKALA	1/5	DATA	listopad 2008

K36

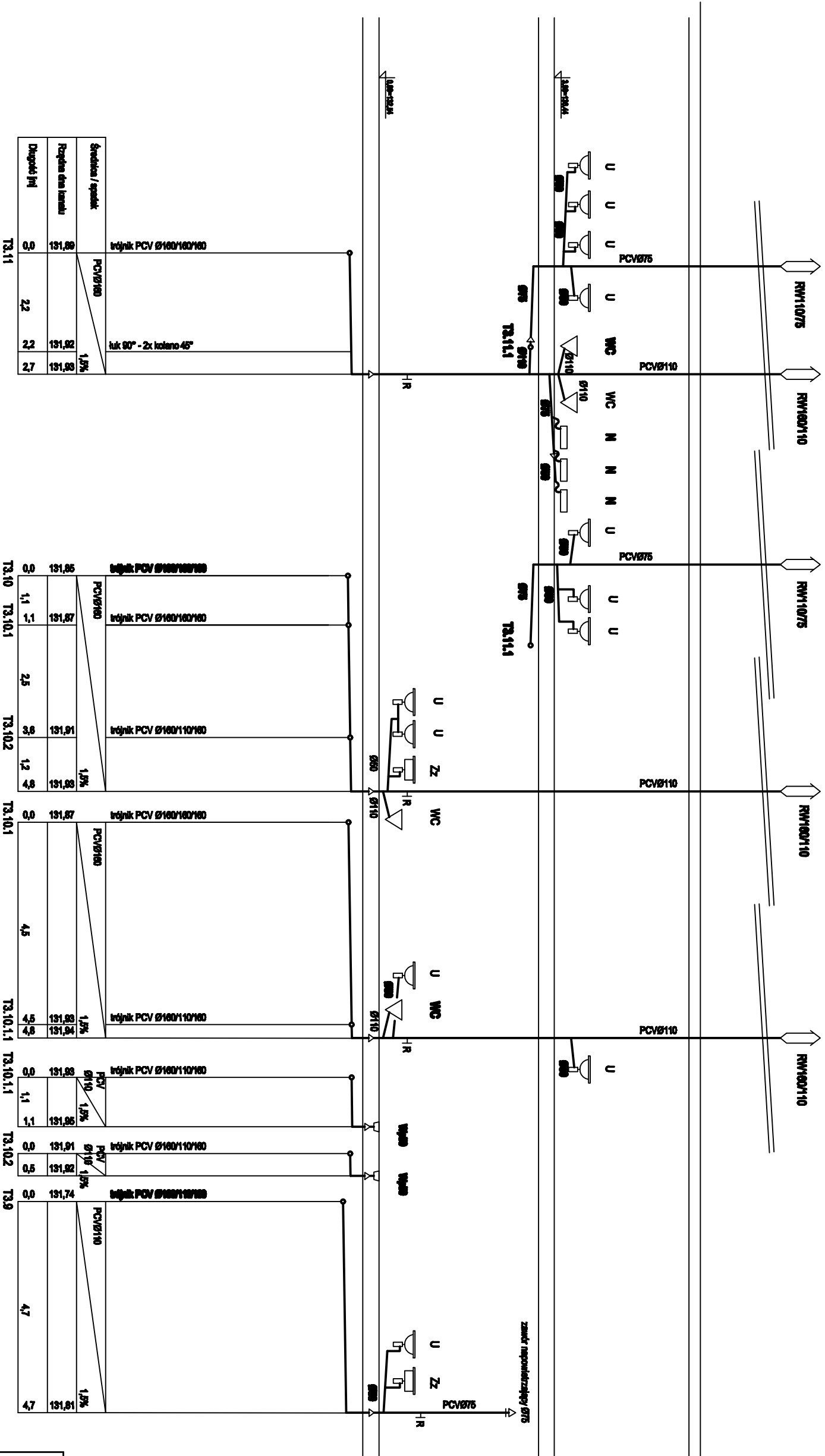
K40

K37

K35

K36

K34



- UWAGA**
1. Podjęta do przyborów wykonac za spadkiem min. 2,0%
 2. Wszelkie podjęcia do przyborów wyposażone być muszą w zamknięcia wodne
 3. Podjęcia odpływowe do urządzeń technologicznych wykonac zgodnie z ich DTR

WC - ustep
 U - umywalka
 Zz - zlewozmywak
 N - natrysk
 P - prysznic
 B - bidet
 Wp50 - wpust podłogowy Ø50
 UC3 - koryto chirurgiczne
 SOG1 - siód do gipsowania
 R - rewizja
 RW160/110 - rura wymienna Ø160/110
 RW110/75 - rura wymienna Ø110/75

edan
 DZIAŁ PROJEKTOWY I KONSULTINGOWY
 ul. WARSZAWSKA 141
 01-644 WARSZAWA
 TEL./FAX 22 628-84-84
 www.edan.pl

OBIEKT: ROZBUDOWA SZPITALA W KROTOSZYNIE WRAZ Z DROGAMI WEWNĘTRZNYMI

SAWODZIELNY PUBLICZNY ZAKŁAD OPIEKI ZDROWOTNEJ W KROTOSZYNIE

UL. HŁYŃSKA 2
 63-700 KROTOSZYN

STANOWISKO: PW

SANITARNA

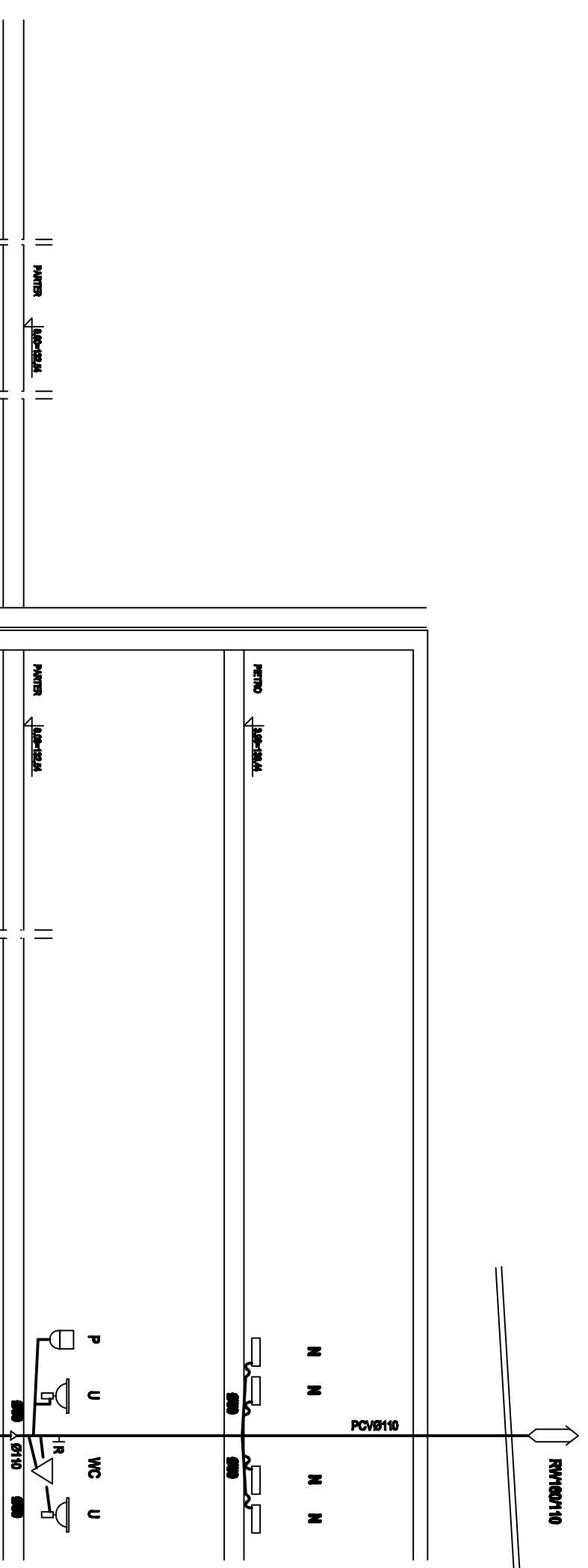
PROFIL KANALIZACJI SANITARNEJ
 PIONY K34 + K36, K40

SKALA: 1:100
 DATA: listopad 2008

PROJEKTANT: mgr inż. RAFAŁ HALIGOWSKI 222/005/06

OPRACOWAŁ: mgr inż. RAFAŁ HALIGOWSKI

OPRACOWAŁ: mgr inż. RAFAŁ HALIGOWSKI



Stwierka / punkt	PCV/B110	PCV/B110	PCV/B110	PCV/B110	PCV/B110	PCV/B110	PCV/B110	PCV/B110	PCV/B110	PCV/B110	PCV/B110
Rezerwa dla kanału	0,75	0,75	0,75	0,75	0,75	0,75	0,75	0,75	0,75	0,75	0,75
Długość [m]	0,8	4,3	2,3	4,5	7,2	2,8	2,5	2,3			
	T3.5	T3.6	T3.7	T3.8	T3.9	T3.10	T3.11				

- UWAGA**
1. Podjęcia do przyborów wykonane za spadkiem min. 2,0%
 2. Wszelkie podjęcia do przyborów wyposażone być muszą w zamknięcia wodne
 3. Podjęcia odpływowe do urządzeń technologicznych wykonane zgodnie z Ich DTR

WC - ujęcie
 U - umywalka
 Zz - zlewozbiornik
 N - natrysk
 P - pleauer
 B - bidet
 Wp50 - wpuść podłogowy Ø50
 UC3 - koryto chirurgiczne
 SOG1 - siód do gromadzenia
 R - rewizja
 RW160/110 - rura wyłuska Ø160/110
 RW110/75 - rura wyłuska Ø110/75

edan
 BUDOWA PROJEKTOWA I INŻYNIERIA
 ul. WARSZAWSKA 141
 TEL. 22 63 41 19 22-63-41
 www.edan.pl

OBIEKT
**ROZBUDOWA SZPITALA
 W KROTOSZYNIE WRAZ
 Z DROGAMI WEWNĘTRZNYMI**

INWESTOR
**SAMODZIELNY PUBLICZNY ZAKŁAD OPIEKI
 ZDROWOTNEJ W KROTOSZYNIE**

ADRES INWESTYCJI
**UL. HŁYŃSKA 2
 63-700 KROTOSZYN**

STADIUM
PW

TYTUŁ
SANITARNA

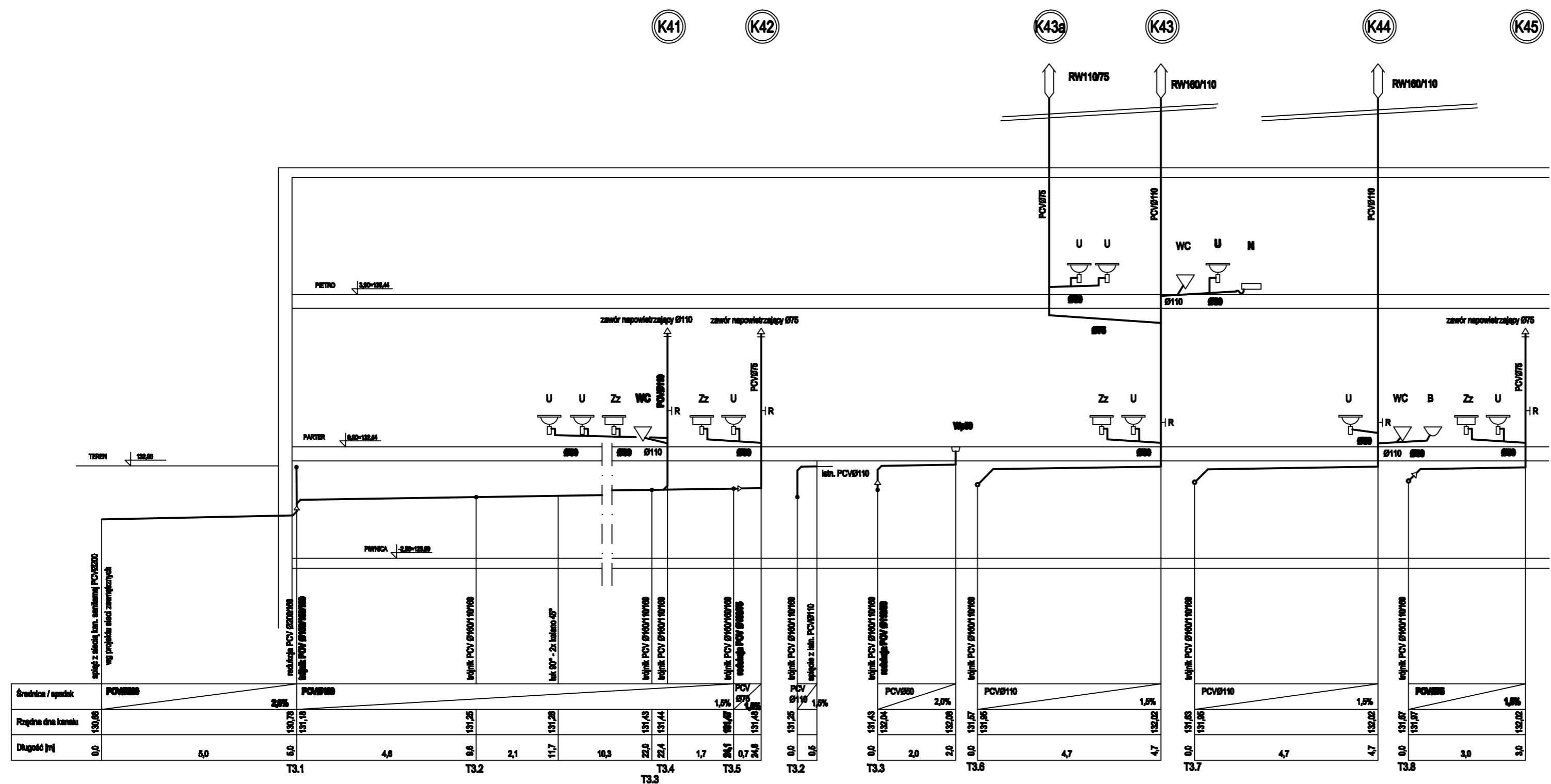
ALTEK PROJEKT
**PROFILE KANALIZACJI SANITARNEJ
 PION K39**

SKALA
1:100

DATA
listopad 2008

PROJEKTANT
mgr inż. RAFAŁ HALIGOWSKI 222/005/06

OPRACOWAŁ
ENWAŁDZIAK Ryszard



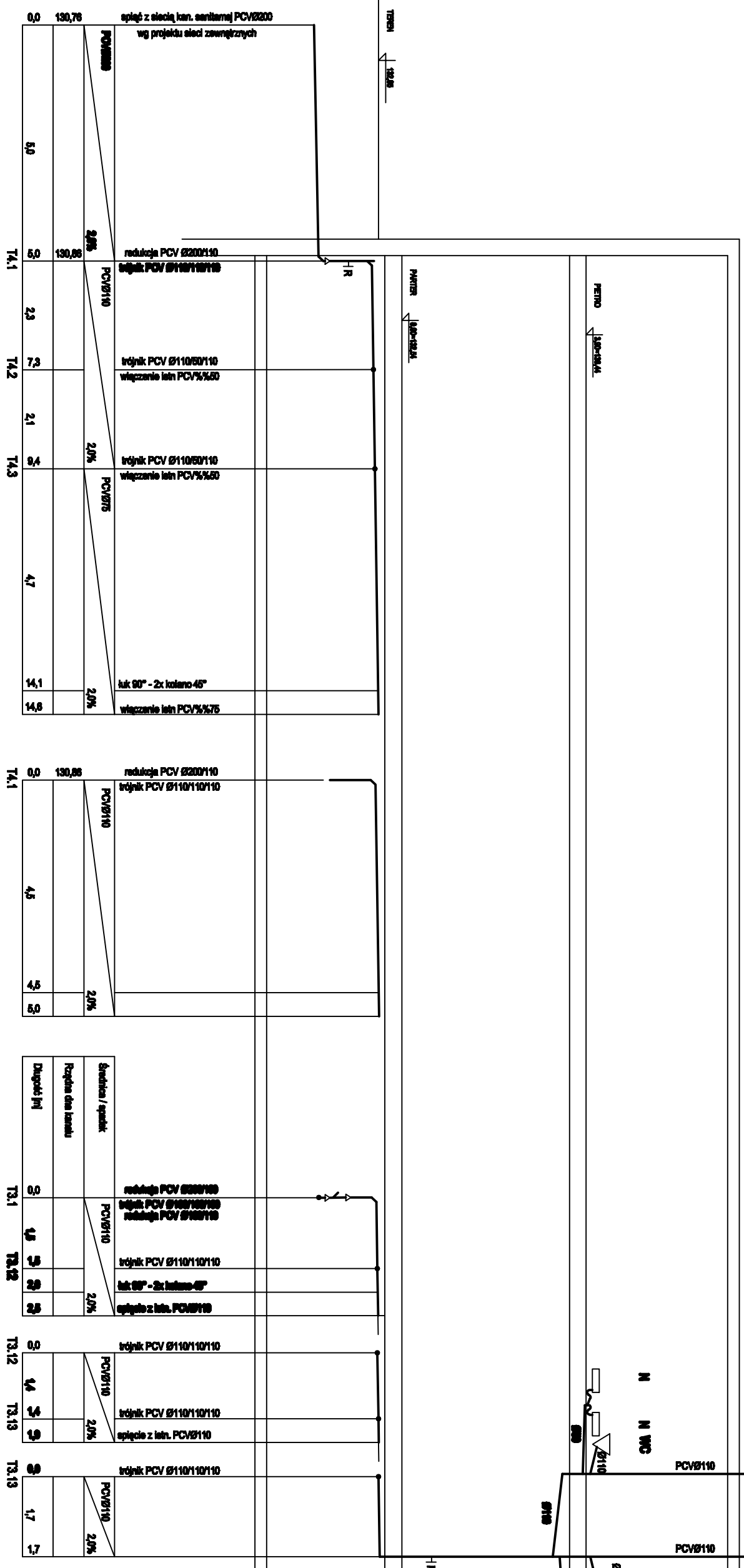
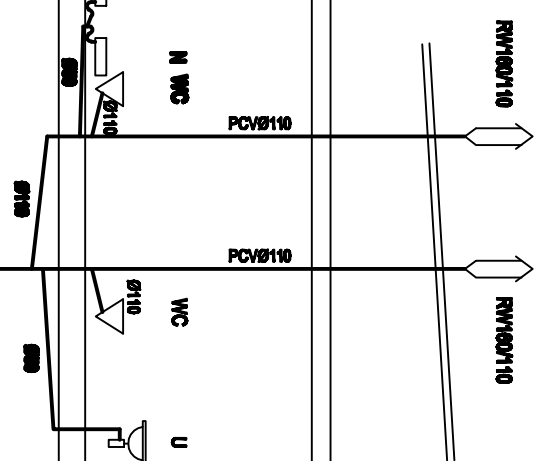
- WC - ustęp
- U - umywalka
- Zz - zlewozmywak
- N - natrysk
- P - plouar
- B - bidet
- Wp50 - wpust podłogowy Ø50
- UC3 - koryto chirurgiczne
- SOG1 - siódło do gipsowania
- R - rewizja
- RW160/110 - rura wywiewna Ø160/110
- RW110/75 - rura wywiewna Ø110/75

- UWAGA**
1. Podejścia do przyborów wykonać ze spadkiem min. 2,0%
 2. Wszystkie podejścia do przyborów wyposażone być muszą w zamknięcia wodne
 3. Podejścia odpływowe do urządzeń technologicznych wykonać zgodnie z Ich DTR

edan BIURO PROJEKTOWE I ARCHITEKTURA		ROZBUDOWA SZPITALA W KROTOSZYNE WRAZ Z DROGAMI WEWNĘTRZNYMI	
SAMODZIELNY PUBLICZNY ZAKŁAD OPIEKI ZDROWOTNEJ W KROTOSZYNE			
ADRES BUDYSLA UL. MŁYŃSKA 2 63-700 KROTOSZYŃ		STANOWISKO PW	
SANITARNA			
PROFILA KANALIZACJI SANITARNEJ PIONY K41 + K45			
NO. WYKRESU 22/S	SKALA 1:100	DATA listopad 2008	
PROJEKTANT INSTALACJI SANITARNEJ mgr inż. RAFAŁ HALIGOWSKI 122/DOŚ/06			
SPRACOWNIKI INSTALACJI SANITARNEJ			

(K47a)

(K47)



nr	skł.	skł.	skł.	skł.	skł.	skł.	skł.	skł.	skł.
0,0	130,76								
5,0									
9,0	130,88								
14,1									
2,3									
7,2									
2,1									
7,6									
14,3									
4,7									
14,1									
14,6									

nr	skł.	skł.	skł.	skł.	skł.	skł.	skł.	skł.	skł.
0,0	130,88								
4,5									
9,0									
14,1									

nr	skł.	skł.	skł.	skł.	skł.	skł.	skł.	skł.	skł.
0,0	130,88								
4,5									
9,0									
14,1									

nr	skł.	skł.	skł.	skł.	skł.	skł.	skł.	skł.	skł.
0,0	130,88								
4,5									
9,0									
14,1									

- UWAGA**
1. Podjęcie do przyborów wykonek ze spadkiem min. 2,0%
 2. Wszystkie podjęcia do przyborów wyposazane być muszą w zamknięcia wodne
 3. Podjęcie odpływowe do urządzeń technologicznych wykonek zgodnie z ich DTR

- WC - usępp
- U - umywalka
- Zz - zlewcznywek
- N - nadysek
- P - pisuar
- B - bidet
- Wp50 - wpust podłogowy Ø50
- UC3 - koryto chirurgiczne
- SOG1 - siód do gipsowania
- R - rowizja
- RW160/110 - rura wywiewna Ø160/110
- RW110/75 - rura wywiewna Ø110/75

edan
ROZBUDOWA SZPITALA
W KROTOSZYNIE WRAZ
Z DRÓGAMI WEWNĘTRZNYMI

SAMODZIELNY PUBLICZNY ZAKŁAD OPIEKI
ZDROWOTNEJ W KROTOSZYNIE

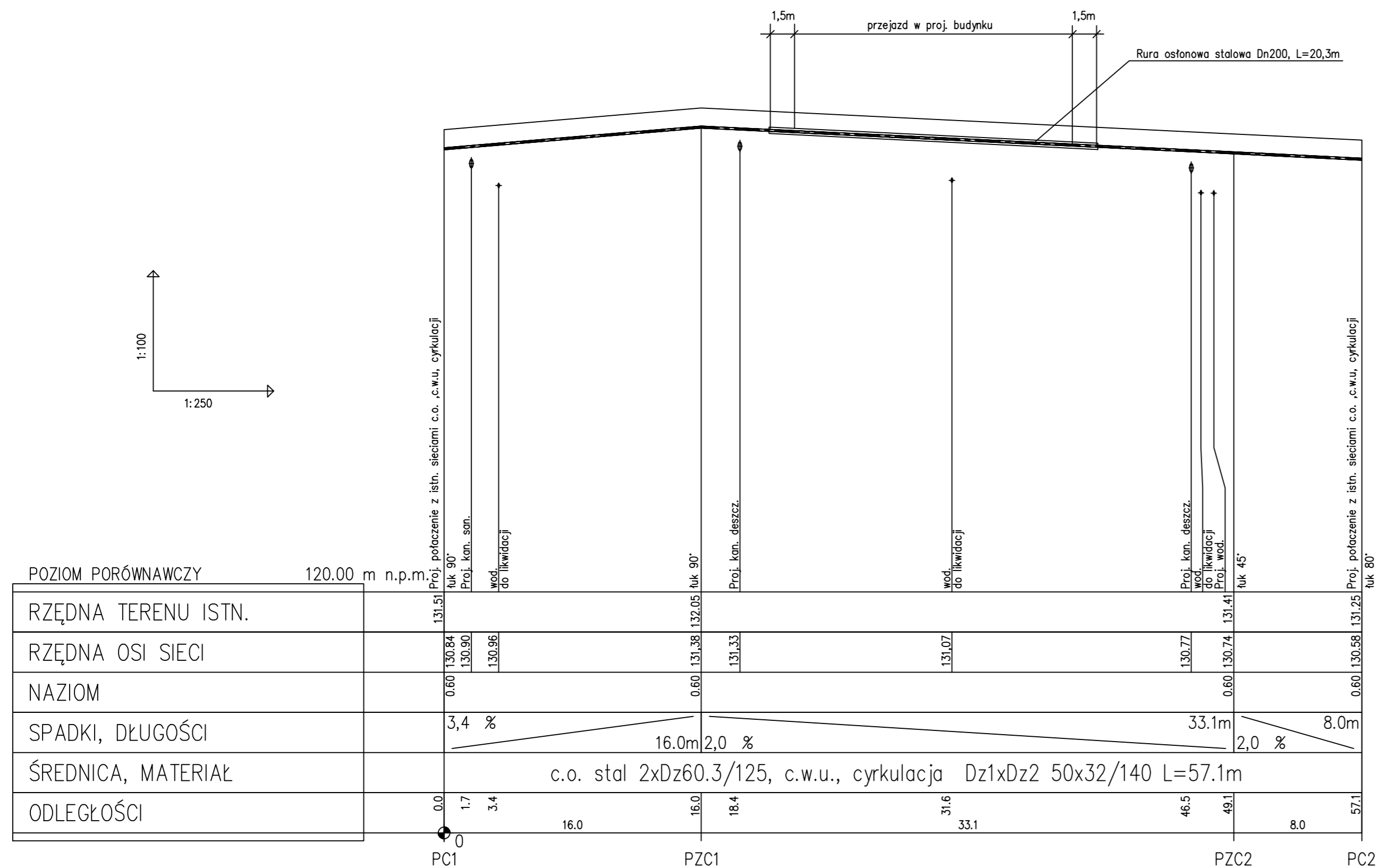
UL. HŁYŃSKA 2
63-700 KROTOSZYN

SANITARNA

PROFILE KANALIZACJI SANITARNEJ
PION K47

skł. 23/S
skł. 1:100
skł. listopad 2008

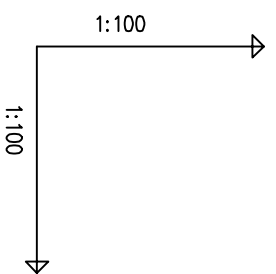
mgr inż. RAFAŁ HALIGOWSKI 222/005/06



UWAGA

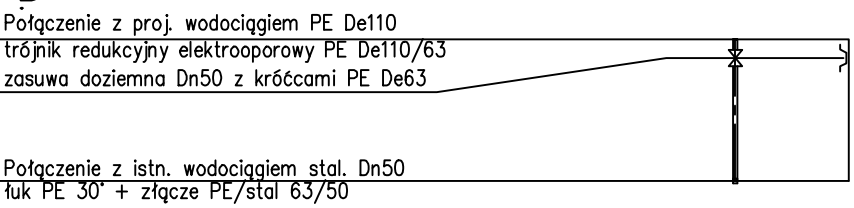
1. Sieć c.o. wykonać z rur preizolowanych z rurą przewodową stalową czarną Dz 60.3/125 MPU Międzyrzecz
2. Sieć c.w.u., cyrkulacji wykonać z rur preizolowanych podwójnych z rurą przewodową PEX Dz1xDz2 50x32/140 systemu DAR-PEX ZPU Międzyrzecz
3. Podane rzędne posadowienia są orientacyjne, po wykonaniu odkrywki istniejących sieci należy je skorygować zachowując przykrycie rur min. 0,6m
4. W przejeździe pod proj. budynkiem sieci układać w rurach osłonowych stalowych Dn200 wyprowadzonych po 1,5m obrys budynku

edan <small>BIURO PROJEKTOWE I KONSTRUKcyjne</small> <small>ul. SIKORSKIEGO 10A</small> <small>PL. SKARPOWICKA 80A</small> <small>TEL./FAX 1 8 70 305-0-04</small> <small>WWW.EDAN-PROJ.pl</small>		<small>NUMER</small> ROZBUDOWA I PRZEBUDOWA SZPITALA W KROTOSZYNE	
<small>OBJEKT</small> SAMODZIELNY PUBLICZNY ZAKŁAD OPIEKI ZDROWOTNEJ W KROTOSZYNE			
<small>ADRES INSTYTUCJI</small> UL. MICKIEWICZA 21 KROTOSZYŃ		<small>STANOWISKO</small> PW	
<small>PRACOWNIA</small> SANITARNA			
<small>NAZWA OBYWCA</small> PROFIL PRZEŁOŻENIA SIECI CENTRALNEGO OGRZEWANIA, C.W.U., CYRKULACJI			
<small>NR OBYWCA</small> 24/S	<small>SKALA</small> 1:250/100	<small>DATA</small> listopad 2008	
<small>PROJEKTANT INSTALACJI SANITARNO</small> mgr inż. RAFAŁ HALIGOWSKI 122/DOŚ/06			
<small>SPRACOWNIA INSTALACJI SANITARNO</small>			



POZIOM PORÓWNAWCZY 120.00 m n.p.m.

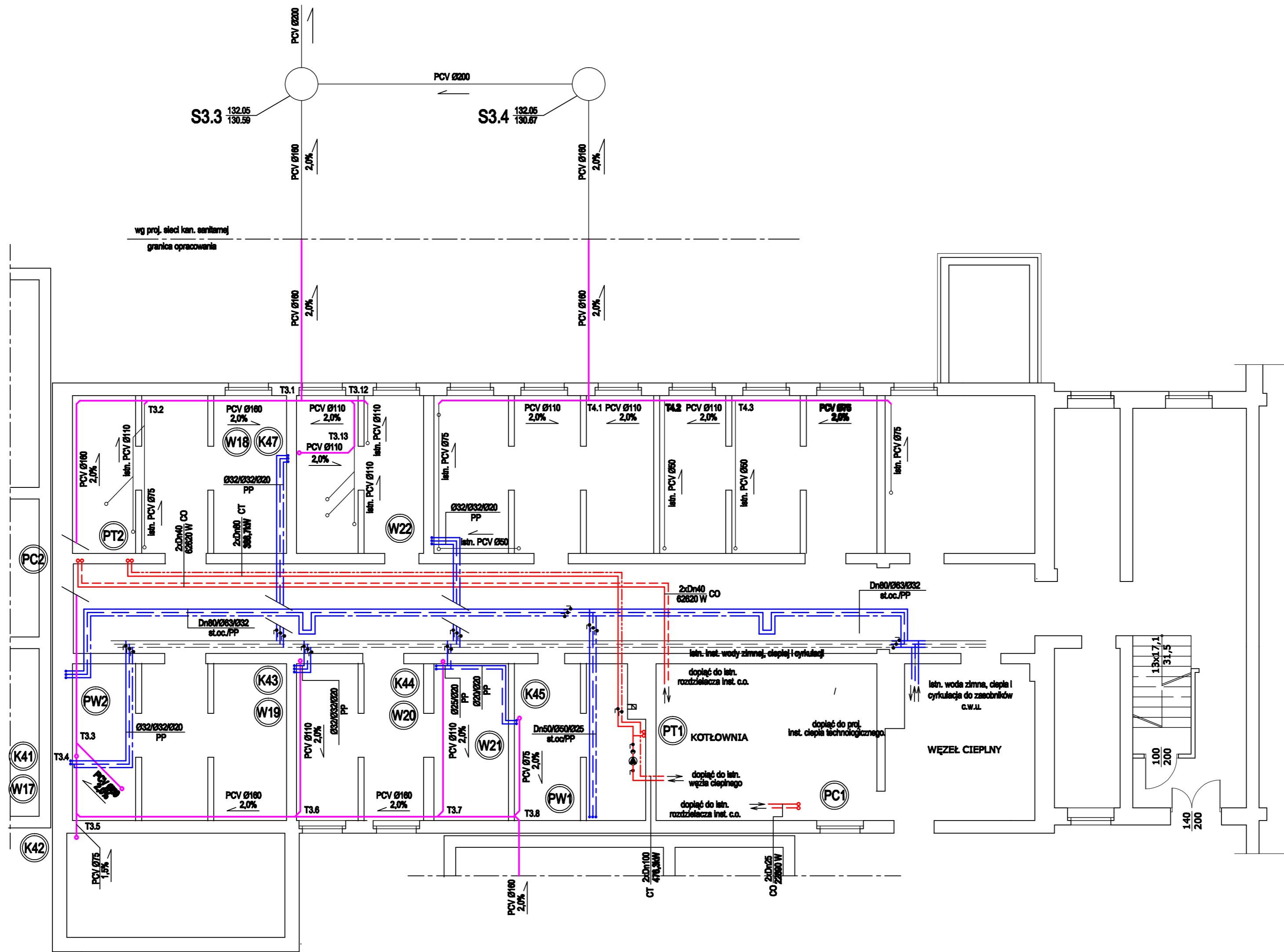
RZĘDNA TERENU ISTN.		131.25				
RZĘDNA OSI RUROCIĄGU						
ZAGŁĘBIENIE OSI RUROCIĄGU		1.50	129.75			
SPADKI, DŁUGOŚCI				0‰	2,0m	
ŚREDNICA, MATERIAŁ				PEHD	De63	
ODLEGŁOŚCI		0,0		2,0		
HEKTOMETRY		PW1				PW2
		0				



UWAGA

1. Sieć wodociągową wykonać z rur PEHD De63 do wody pitnej
2. Wszystkie połączenia wykonać za pomocą kształtek elektrooporowych
3. Podane rzędne posadowienia są orientacyjne, po wykonaniu odkrytki istniejących sieci należy je skorygować zachowując przykrycie rur min. 1,5m

edan <small>BIURO PROJEKTOWE I INŻYNIERSKIE ul. MICKIEWICZA 21 41-200 KROŚCIEZYM TEL: 71 73 25 84 84 WWW.EDAN.PL</small>		OPIS ROZBUDOWA I PRZEBUDOWA SZPITALA W KROŚCIEZYM	
OPIS SAMODZIELNY PUBLICZNY ZAKŁAD OPIEKI ZDROWOTNEJ W KROŚCIEZYM			
ADRES INWESTYCJA UL. MICKIEWICZA 21 KROŚCIEZYM		STADIUM PW	
OPIS SANITARNA			
NAZWA PRZEDMIOTU PROFIL SIECI WODOCIĄGOWEJ PRZEPICIE SIECI ISTNIEJĄCEJ			
NO. PROJEKTU 25/S	SKALA 1:250/100	DATA listopad 2008	
<small>PROJEKTANT INFRASTRUKTURY SANITARNEJ</small> INGR. INŻ. RAFAŁ HALBOWSKI 222/2005/06			
<small>OPRACOWANIE I INFRASTRUKTURA SANITARNA</small>			

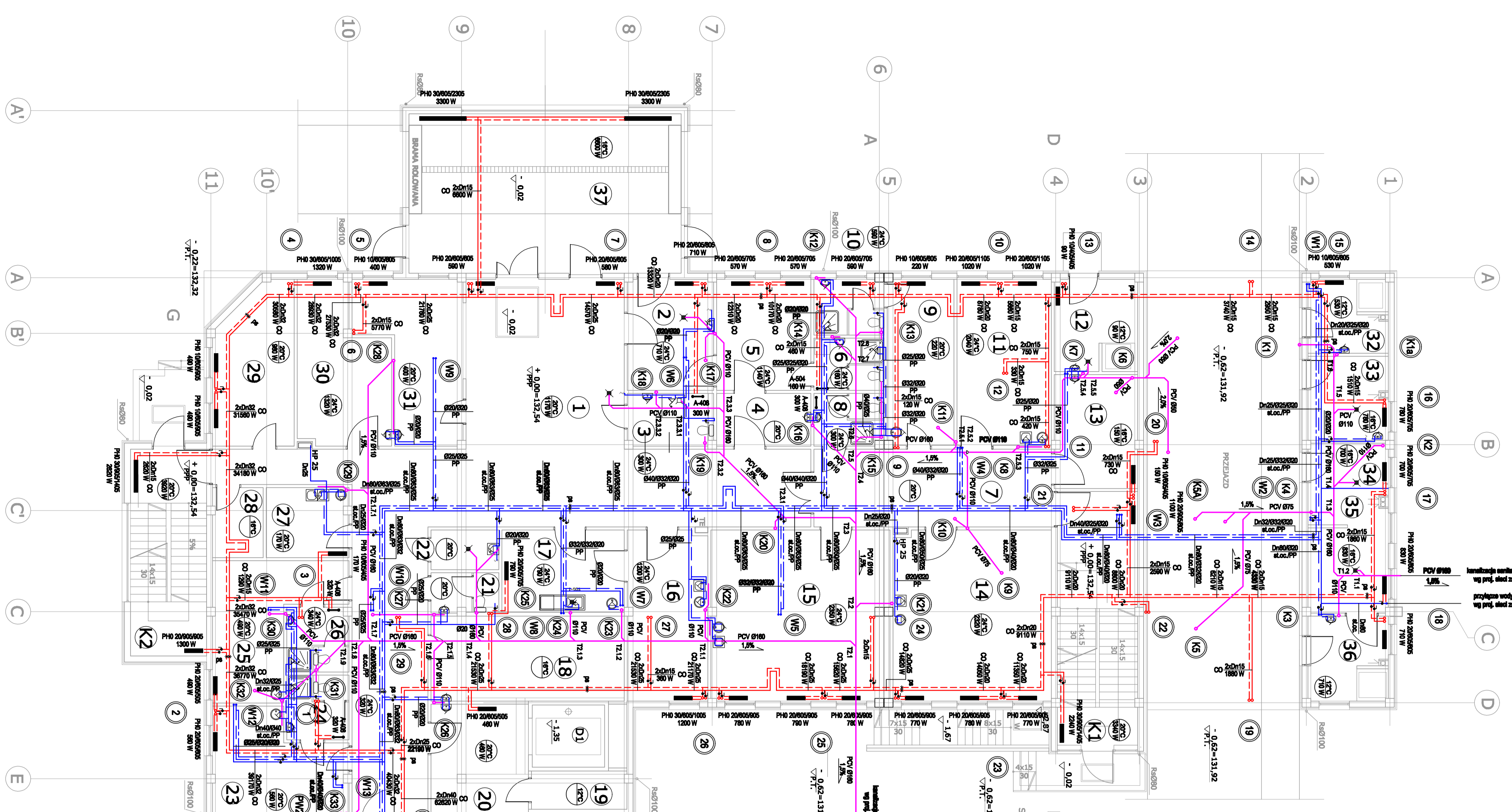


LEGENDA

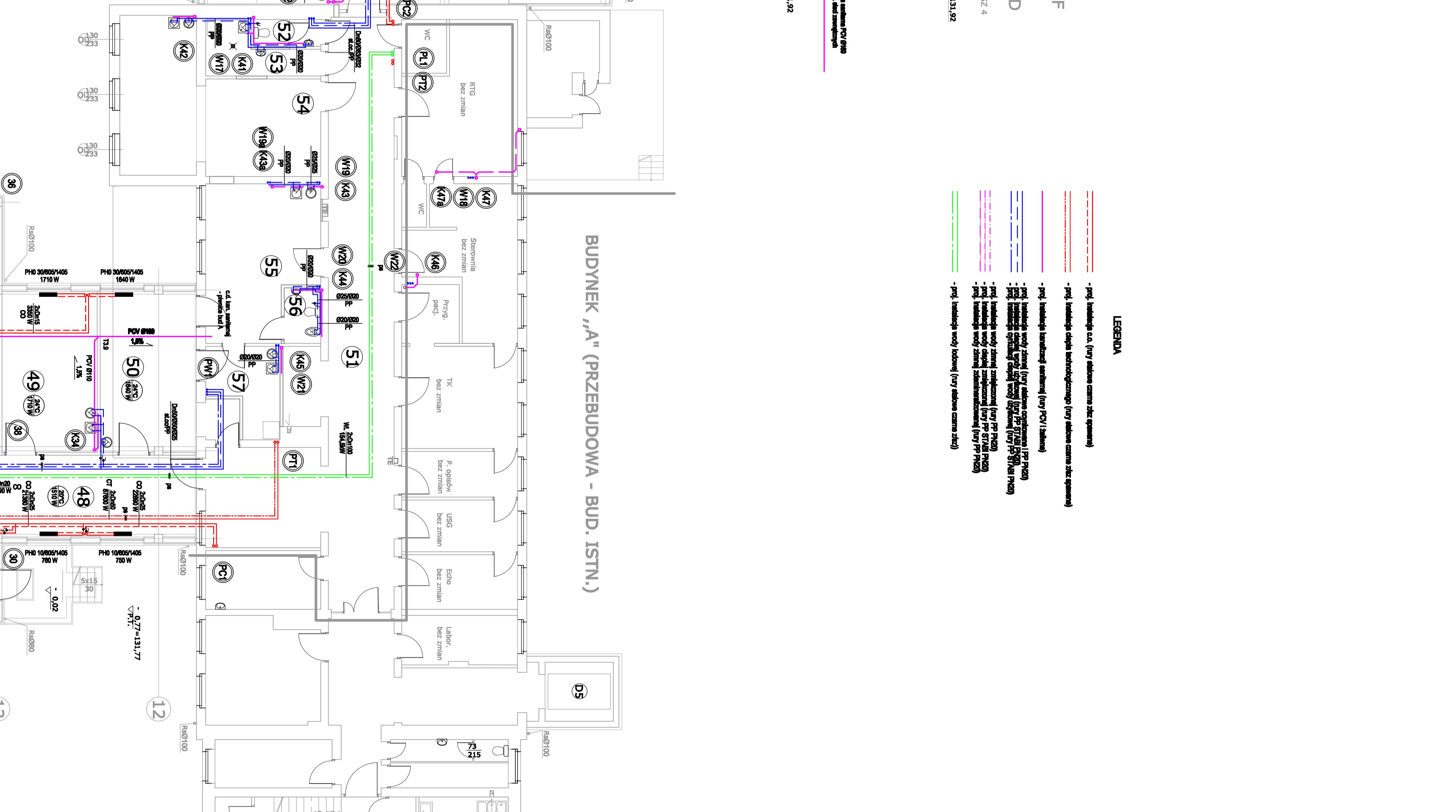
- - proj. Instalacja c.o. (rury stalowe czarne z/żz spawane)
- - - - - - proj. Instalacja ciepła technologicznego (rury stalowe czarne z/żz spawane)
- - proj. Instalacja kanalizacji sanitarnej (rury PCV)
- - proj. Instalacja wody zimnej (rury stalowe ocynkowane LPP PN20)
- - - - - - proj. Instalacja ciepłej wody użytkowej (rury PP STABI PN20)
- - - - - - proj. Instalacja cyrkulacji ciepłej wody użytkowej (rury PP STABI PN20)
- - proj. Instalacja wody zimnej zmiękczonej (rury PP PN20)
- - - - - - proj. Instalacja wody ciepłej zmiękczonej (rury PP STABI PN20)
- - - - - - proj. Instalacja wody zimnej zdemineralizowanej (rury PP PN20)
- - proj. Instalacja wody lodowej (rury PE do inst. chłodniczych)

edan <small>BIURO PROJEKTOWE I KONSULTINGOWE</small> <small>ul. SIKORSKIEGO 10/11</small> <small>01-644 000 001</small> <small>www.edan-edyt.pl</small>		<small>OBIEKT</small> ROZBUDOWA SZPITALA W KROTOSZYNE WRAZ Z DROGAMI WEWNĘTRZNYMI
<small>OPIS</small> SAMODZIELNY PUBLICZNY ZAKŁAD OPIEKI ZDROWOTNEJ W KROTOSZYNE		
<small>ADRES OBIEKTU</small> UL. MŁYŃSKA 2 63-700 KROTOSZYN		<small>STANOWISKO</small> PW
<small>TYTUŁ</small> SANITARNA		
<small>NAZWA OBIEKTU</small> RZUT PIWNIC - BUDYNEK A		
<small>SKALA</small> 2/5	<small>WYKAZ</small> 1:100	<small>DATA</small> listopad 2008
<small>PROJEKTANT INSTALACJI SANITARNEJ</small> mgr inż. RAFAŁ HALIGOWSKI		
<small>OPIS</small> 122/DOŚ/06		

BUDYNEK „B” (BUD. PROJ.)



BUDYNEK „A” (PRZEBUDOWA - BUD. ISTN.)



BUDYNEK „A” - PARTER

Nr	Nazwa pomieszczenia	Pow. pom. [m ²]
1	HALL	62,19
2	KOŁYSEK	52,19
3	BIURO	27,72
4	BIURO	27,72
5	BIURO	27,72
6	BIURO	27,72
7	BIURO	27,72
8	BIURO	27,72
9	BIURO	27,72
10	BIURO	27,72
11	BIURO	27,72
12	BIURO	27,72
13	BIURO	27,72
14	BIURO	27,72
15	BIURO	27,72
16	BIURO	27,72
17	BIURO	27,72
18	BIURO	27,72
19	BIURO	27,72
20	BIURO	27,72
21	BIURO	27,72
22	BIURO	27,72
23	BIURO	27,72
24	BIURO	27,72
25	BIURO	27,72
26	BIURO	27,72
27	BIURO	27,72
28	BIURO	27,72
29	BIURO	27,72
30	BIURO	27,72
31	BIURO	27,72
32	BIURO	27,72
33	BIURO	27,72
34	BIURO	27,72
35	BIURO	27,72
36	BIURO	27,72
37	BIURO	27,72

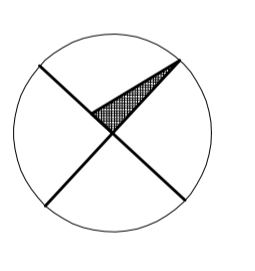
BUDYNEK „B”-„C” - PARTER

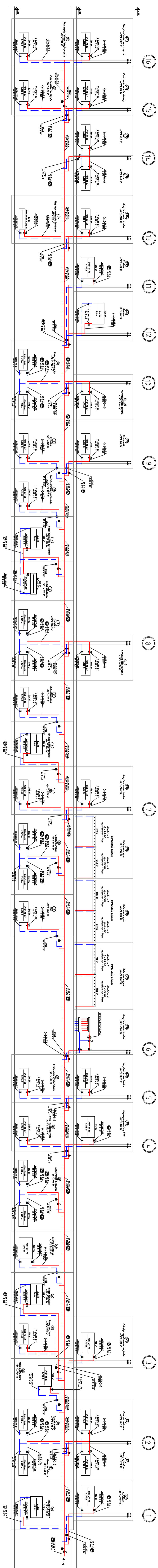
Nr	Nazwa pomieszczenia	Pow. pom. [m ²]
1	HALL	139,9
2	CZYTALNIA	74,8
3	SALA	14,9
4	KUCHNIA	7,8
5	KUCHNIA	14,9
6	KUCHNIA	14,9
7	KUCHNIA	14,9
8	KUCHNIA	14,9
9	KUCHNIA	14,9
10	KUCHNIA	14,9
11	KUCHNIA	14,9
12	KUCHNIA	14,9
13	KUCHNIA	14,9
14	KUCHNIA	14,9
15	KUCHNIA	14,9
16	KUCHNIA	14,9
17	KUCHNIA	14,9
18	KUCHNIA	14,9
19	KUCHNIA	14,9
20	KUCHNIA	14,9
21	KUCHNIA	14,9
22	KUCHNIA	14,9
23	KUCHNIA	14,9
24	KUCHNIA	14,9
25	KUCHNIA	14,9
26	KUCHNIA	14,9
27	KUCHNIA	14,9
28	KUCHNIA	14,9
29	KUCHNIA	14,9
30	KUCHNIA	14,9
31	KUCHNIA	14,9
32	KUCHNIA	14,9
33	KUCHNIA	14,9
34	KUCHNIA	14,9
35	KUCHNIA	14,9
36	KUCHNIA	14,9
37	KUCHNIA	14,9
38	KUCHNIA	14,9
39	KUCHNIA	14,9
40	KUCHNIA	14,9
41	KUCHNIA	14,9
42	KUCHNIA	14,9
43	KUCHNIA	14,9
44	KUCHNIA	14,9
45	KUCHNIA	14,9
46	KUCHNIA	14,9
47	KUCHNIA	14,9
48	KUCHNIA	14,9
49	KUCHNIA	14,9
50	KUCHNIA	14,9
51	KUCHNIA	14,9
52	KUCHNIA	14,9
53	KUCHNIA	14,9
54	KUCHNIA	14,9
55	KUCHNIA	14,9
56	KUCHNIA	14,9
57	KUCHNIA	14,9

LEGENDA

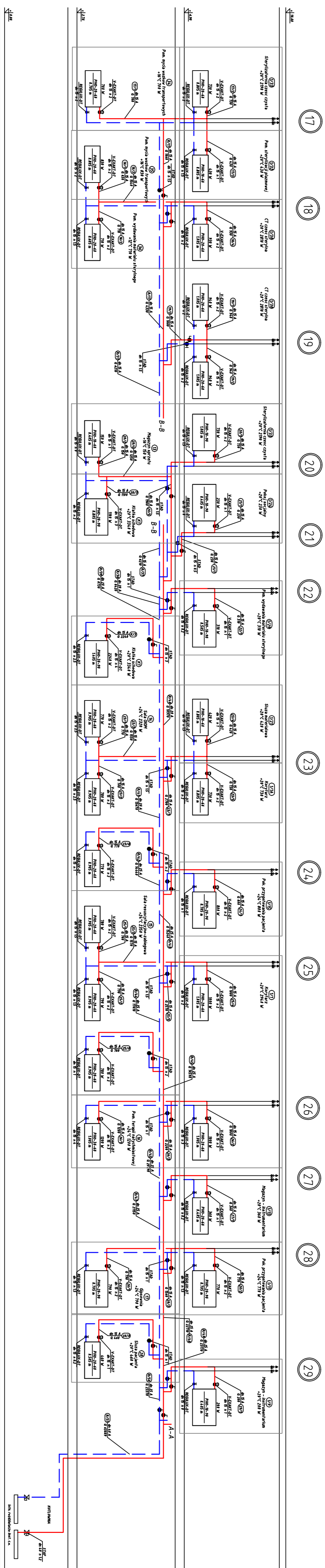
- stw. stal. (stw. stal.)
- śc. żel. (śc. żel.)
- śc. cegl. (śc. cegl.)
- śc. murt. (śc. murt.)
- śc. prz. (śc. prz.)
- pł. żel. (pł. żel.)
- pł. cegl. (pł. cegl.)
- okładz. drewn. (okładz. drewn.)
- okładz. in. (okładz. in.)

SAINTARNA	ul. Al. Miodka 2	50-100 Wroclaw
SAINTARNA		
ROZT. PARTERU	3/5	2003
3/5	SAW	14/04/2018
SAINTARNA		



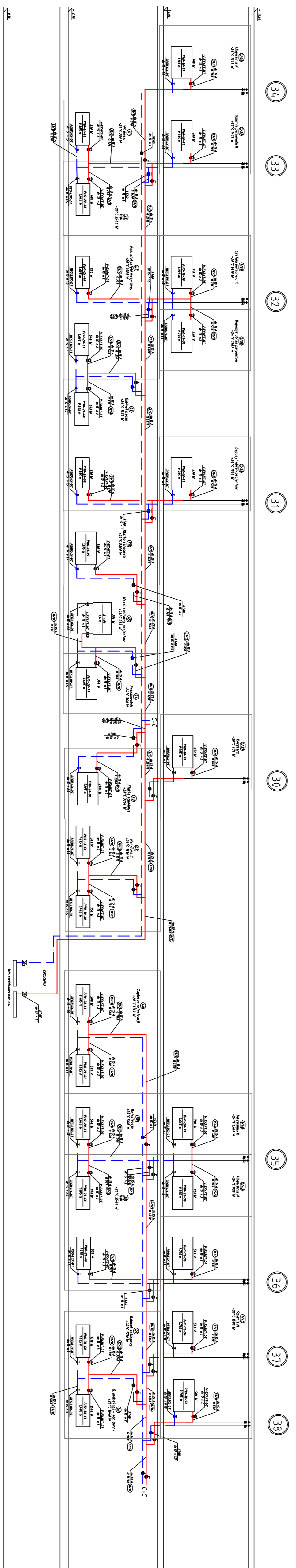


- UWAGA
1. Na podstawie grafiki zamontować sprzęt sanitarne zgodnie z projektem i instrukcją producenta.
 2. Na zamalowane powierzchni wykonać prace tynkarskie i malarskie.
 3. Należy dołączyć do projektu wytyczne techniczne i instrukcje producentów urządzeń sanitarnych.
 4. Przy montażu należy przestrzegać zasad BHP.



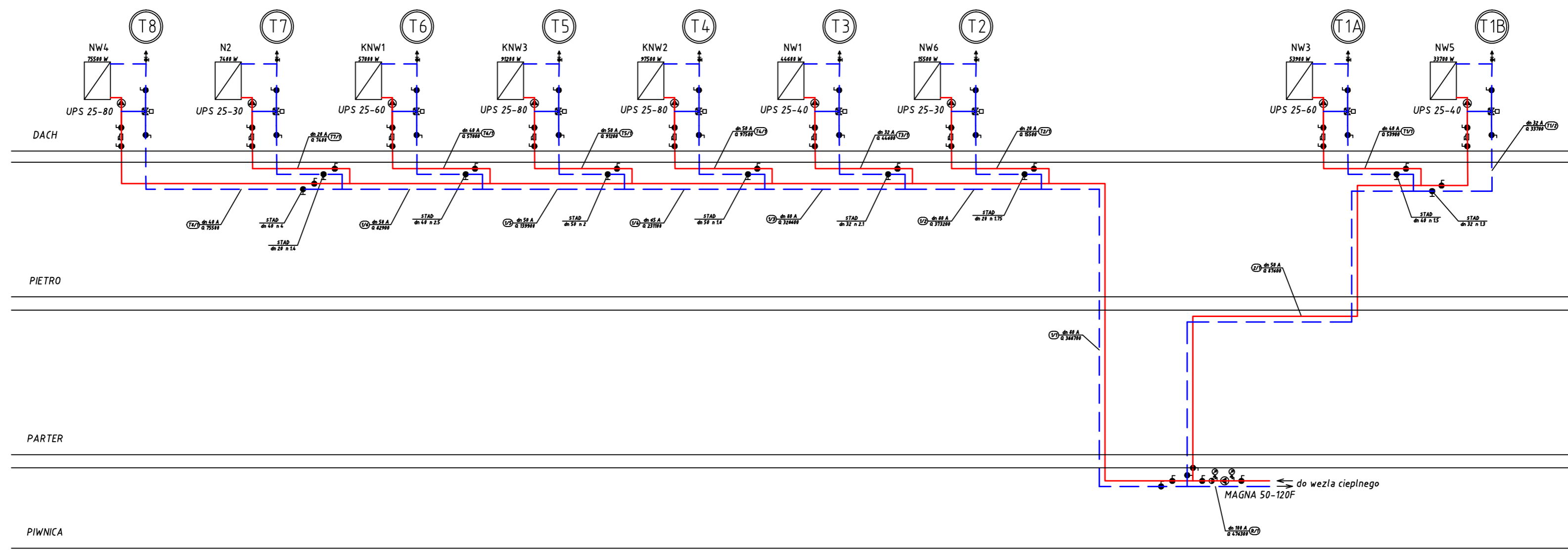
- UWAGA**
1. Na podstawie grafzykliów zamontowano sznury regulacyjne pomiatka typu Regula firmy Heinek
 2. Na zasada grafzykliów zamontowano sznur termooptyczny z materiału Uniflex, tp. typu V-soski firmy Heinek z gwintem termooptycznym
 3. Podłączenia do grafzykliów wykonano w biurach
 4. Piony instalacji ca. przyjęto odwołaną z PIV G-4

edlan		WYKONANIE PRACY	
ul. N. Wyski 2 63-100 KROTOSZYN		WYKONANIE PRACY Z DROGĄ KONTAKTOWĄ	
SANTARNA		SANTARNA	
ROZWIĄZANIE INSTALACJI C.A.		ROZWIĄZANIE INSTALACJI C.A.	
- PIONY 17 + 29		- PIONY 17 + 29	
1:100		1:100	
12/2008		12/2008	
12/2008		12/2008	



- UWAGA**
1. Na pomieszczeniach zamontować szanory regulacyjne zgodnie z projektem firmy Heinkel.
 2. Na zasobniku grzejników zamontować zawór termodynamiczny z mieszalnią, według projektu firmy Heinkel z gwarantowaną żywotnością.
 3. Podłączenia do grzejników wykonać w brzościach.
 4. Pomysł instalacji c.w. przesyłać oddzielnie z PV G-4.

edlan		WYKONANIE	
ul. H. Wyski 2 63-100 KROTOSZYN		WYKONANIE PRAC Z DROGĄ KONTAKTOWĄ	
SANKOZELIT PRACOWNI ZAKŁAD OBRÓB ZIMOWITNEJ W KROTOSZYNIE		ZAMÓWIENIE	
ROZWIĄZANIE INSTALACJI C.W. - PIONY 30 + 38		PRACOWNI	
SANITARIUM		PV	
ROZWIĄZANIE INSTALACJI C.W. - PIONY 30 + 38		LIPNIAN	
B/S		LIPNIAN 2008	
ul. H. Wyski 2 63-100 KROTOSZYN		122/005/06	
PRACOWNI PRACOWNI PRACOWNI		PRACOWNI PRACOWNI PRACOWNI	



UWAGA

1. Rurociągi ciepła technologicznego wykonać z rur stalowych czarnych ze szwem łączonych przez spawanie
2. Zawory mieszające trójdrogowe z silnikami - dostawa z automatyką wentylacji
3. Wezły regulacyjne przy centralach klimatyzacyjnych wykonać zgodnie z ich DTR

edan <small>BIURO PROJEKTOWE I INŻYNIERSKIE</small> <small>ul. Sienkiewicza 80/1</small> <small>01-644 Warszawa</small>		<small>NUMER</small> ROZBUDOWA SZPITALA W KROTOSZYNE WRAZ Z DROGAMI WEWNĘTRZNYMI
<small>OPIS</small> SAMODZIELNY PUBLICZNY ZAKŁAD OPIEKI ZDROWOTNEJ W KROTOSZYNE		
<small>ADRES OBIEKTU</small> UL. MŁYŃSKA 2 63-700 KROTOSZYŃ	<small>STANOWISKO</small> PW	
<small>PRACOWNIA</small> SANITARNA		
<small>NAZWA OBYWCA</small> ROZWINIĘCIE INSTALACJI CIEPŁA TECHNOLOGICZNEGO		
<small>INSTRUMENT</small> 9/S	<small>SKALA</small> 1:100	<small>DATA</small> listopad 2008
<small>PROJEKTANT INSTALACJI SANITARNEJ</small> mgr inż. RAFAŁ HALIGOWSKI 122/DOŚ/06		
<small>OPISANIE INSTALACJI SANITARNEJ</small>		