

**FIRMA PROJEKTOWA USŁUGOWO HANDLOWA
HAWAR**

inż. Włodzimierz Warkocz
63-700 Krotoszyn
ul. Ceglarska 40
tel./ fax (0-62) 725-75-05

PROJEKT BUDOWLANY

**INSTALACJA WOD – KAN, C.O.
I WENTYLACJI**

ZADANIE	SZYB WINDOWY, PODJAZD DLA OSÓB NIEPEŁNOSPRAWNYCH, MODERNIZACJA POMIESZCZEŃ SOCJALNO – SANITARNYCH – PROJEKT ZAMIENNY	
OBIEKT	BUDYNEK SZPITALA	
ADRES	63-700 Krotoszyn ul. Bolewskiego 4 działka nr 1913/1	
BRANŻA	Sanitarna	
INWESTOR	Samodzielny Publiczny Zakład Opieki Zdrowotnej 63-700 Krotoszyn ul. Młyńska 2	
Projektant :	inż. Włodzimierz Warkocz UAN 7342 – 37/93	
Krotoszyn, październik 2012 r.		Egzemplarz nr 1

SPIS TREŚCI

1.	Strona tytułowa	str. nr 1
2.	Spis treści	str. nr 2
3.	Opis techniczny	str. nr 3 - 5
4.	Informacja bioz	str. nr 6
5.	Rzut piwnic – Instalacja wod - kan	rys. nr 1
6.	Rzut parteru (A) – Instalacja wod - kan	rys. nr 2
7.	Rzut parteru (B) – Instalacja wod - kan	rys. nr 3
8.	Rzut piwnic – Instalacja c.o. i wentylacji	rys. nr 4
9.	Rzut parteru (A) – Instalacja c.o. i wentylacji	rys. nr 5
10.	Rzut parteru (B) – Instalacja c.o. i wentylacji	rys. nr 6

OPIS TECHNICZNY

do projektu instalacji wod – kan, c.o. i wentylacji

1. Cześć ogólna :

Opracowanie obejmuje projekt budowlany - zamienny branży sanitarnej „Instalacji wodno - kanalizacyjnych, c.o. i wentylacji” dla obiektu „Szyb windy, podjazd dla osób niepełnosprawnych, modernizacja pomieszczeń socjalno – sanitarnych – projekt zamienny” Krotoszyn ul. Bolewskiego 4 ; działka nr 1913/1. Zmiany w dokumentacji spowodowane zmianą funkcji pomieszczeń i zmianą technologii wyposażenia pomieszczeń.
Inwestor : Samodzielny Publiczny Zakład Opieki Zdrowotnej
63-700 Krotoszyn ul. Młyńska 2

2. Podstawa opracowania :

- 2.1. Zlecenie inwestora
- 2.2. Projekt budowlany - zamienny
- 2.3. Przepisy Rozporządzenia Ministra Infrastruktury z dnia 12 kwietnia 2002 w sprawie warunków technicznych, jakim powinny odpowiadać budynki i ich usytuowanie (Dz.U. nr 75 poz. 690)
- 2.4. Normy i normatywy projektowania.

3. Opis przyjętych rozwiązań :

3.1. Instalacja centralnego ogrzewania .

Przyjęto parametry obliczeniowe instalacji 75/55* C i przewidziano centralną, jakościową regulację mocy grzewczej czynnika. Przewidziano instalację pompową dwu-rurową z rozdziałem dolnym. Jako elementy grzejne w pomieszczeniach węzłów WC zaprojektowano grzejniki płytowe podwójne wlk.600, typ VK (zasilanie od dołu). Każdy grzejnik wyposażony jest w zawór termoregulacyjny 9z nastawą wstępną) fi 15 mm i z głowicą termoregulacyjną. Każdy grzejnik posiada własny odpowietrznik umieszczony z tyłu grzejnika. W pomieszczeniach sal szpitalnych projektuje się grzejniki higieniczne dwu i trzy płytowe. Instalację c.o. projektuje się z rur miedzianych (Cu) łączonych za pomocą łączników kielichowych metodą lutowania kapilarnego.. Rozprowadzenie rur Cu w brzdach pod posadzkowych i ściennych w otulinie Thermaflex gr 10 mm . Rury przed izolacją poddać próbie ciśnieniowej na ciśnienie próbne 6 bar i skutecznie przepłukać. Średnice i sposób rozprowadzenia zgodnie z częścią graficzną projektu.

Obliczenia instalacji wykonano przy pomocy programu komputerowego Termo Danfoss wer. 2,1.

Starą instalację istniejącą w zajmowanych pomieszczeniach projektuje się zdemontować i to zarówno c.o. jak i c.w.u.

3.2. Instalacja kanalizacji .

Odprowadzenie ścieków socjalno - bytowych z budynku projektuje się z rur i kształtek PCV kanalizacyjnych łączonych na uszczelkę gumową. Podłączenie do istniejącej kanalizacji sanitarnej. Rozprowadzenie poziomów w brzdach podposadzkowych w piwnicy. Piony kanalizacyjne uzbroić w rewizje kanalizacyjne PCV110 mm. Dojście do rewizji za pomocą drzwiczek ściennych o wym. 200x300 mm. Piony kanalizacyjne wyprowadzić ponad dach i uzbroić w rury wywiewne PCV110 mm. Wszystkie przybory sanitarne podłączyć za pomocą syfonów właściwych danym urządzeniom. Wszystkie rozprowadzenia poziome pod posadzką. Podejścia pionowe pod przybory w brzdach ściennych. Wszystkie przybory kanalizacyjne zgodnie z projektem technologicznym. Średnice i spadki zgodnie z częścią graficzną projektu.

3.3 Instalacja wodociągowa .

Instalację wodociągową projektuje się z rur miedzianych (Cu) łączonych za pomocą łączników kielichowych metodą lutowania kapilarnego . Podłączenie instalacji do istniejącej instalacji budynku (rozdzielnia c.w.u. w piwnicy). Instalację prowadzić w otulinie Thermaflex gr 10 mm w brzdach ściennych i podposadzkowych. Równolegle do wody zimnej projektuje się instalację wody ciepłej i cyrkulacji. Ciepłą wodę doprowadzamy do wszystkich przyborów znajdujących się w projektowanym budynku. Po zakończeniu montażu skutecznie przepłukać instalację i wykonać próbę szczelności. Próbę szczelności wykonać na ciśnienie próbne 1,5 x ciśnienie robocze (min.6 bar). Średnice rur instalacji zgodne z częścią graficzną projektu.

3.4. Wentylacja

Dla pomieszczeń węzłów sanitarnych i pomieszczeń szpitalnych zaprojektowano wentylację wyciągową za pomocą wentylatorów ściennych i kanałowych .

Zestawienie pomieszczeń wentylowanych

Nr. Pom.	Nazwa	Kubatura [m ³]	Wentylator	Ilość wymian w/h	Uwagi
08 09 010 011 012	Piwnica - socjalne z WC	47,85	Wentylator kanałowy WK fi 150, 150 m ³ /h 20W x 1szt. , regulator prędkości obrotowej RN300 x 1szt. , Nawiew u dołu drzwi 150x425 mm x 2szt.	6	Np. DOSPEL
1,6 1,7 1,8 1,9	Parter - socjalne WC	48,00	Wentylator kanałowy WK fi 150, 150 m ³ /h 20W x 1szt. , regulator prędkości obrotowej RN300 x 1szt. , Nawiew u dołu drzwi	6	Np. DOSPEL

			150x425 mm x 2szt.		
3	Pokój łóżkowy	37,50	Wyciąg grawitacyjny Kratka fi 160 mm – 2 szt.	2	
4	WC dla pacjentów	18,00	Wentylator kominowy WK120 fi 120, 150 m ³ /h, 20W x 1szt. Nawiew u dołu drzwi 150x425 mm, regulator prędkości obrotowej RN300 x 1szt	6	Np. DOSPEL
	Pom. socjalne	23,19	Wentylator kominowy WK120 fi 120, 150 m ³ /h, 20W x 1szt. Nawiew u dołu drzwi 150x425 mm, regulator prędkości obrotowej RN300 x 1szt	4	Np. DOSPEL
5	Łazienka dla personelu	18,90	Wentylator kominowy WK120 fi 120, 150 m ³ /h, 20W x 1szt. Nawiew u dołu drzwi 150x425 mm, regulator prędkości obrotowej RN300 x 1szt	6	Np. DOSPEL

W pomieszczeniach gdzie będą zamontowane wentylatory wyciągowe należy zamontować w drzwiach kratki nawiewne . Dla wentylatorów pomieszczeniowych zastosować regulatory prędkości obrotowej RN300

4. Uwagi końcowe .

- wszystkie przejścia instalacji przez przegrody budowlane prowadzić w tulejach ochronnych z rur PCV
- instalacja wodociągowa , c.o. chowana w brzdach ściennych w izolacji Thermaflex gr. 10 mm
- poziomy c.o. izolować otuliną Steinonorm gr. 20 mm w płaszczu PE
- całość robót montażowych, próbę szczelności i odbiór wykonać zgodnie z „Warunkami technicznymi wykonania i odbioru robót budowlano – montażowych” cz.II
- roboty prowadzić zgodnie z przepisami BHP

opracował :

INFORMACJA BEZPIECZEŃSTWA I OCHRONY ZDROWIA

Obiekt : **Szyb windy, podjazd dla osób niepełnosprawnych, modernizacja Pomieszczeń socjalno – sanitarnych – projekt zamienny**

Temat : **Instalacja wodno - kanalizacyjna, c.o. i wentylacji**

Adres : Krotoszyn ul. Bolewskiego 4; działka nr 1913/1

Inwestor : SP ZOZ Krotoszyn ul. Młyńska 2

Projektant : inż. Włodzimierz Warkocz , 63-700 Krotoszyn ul.Ceglarska 40

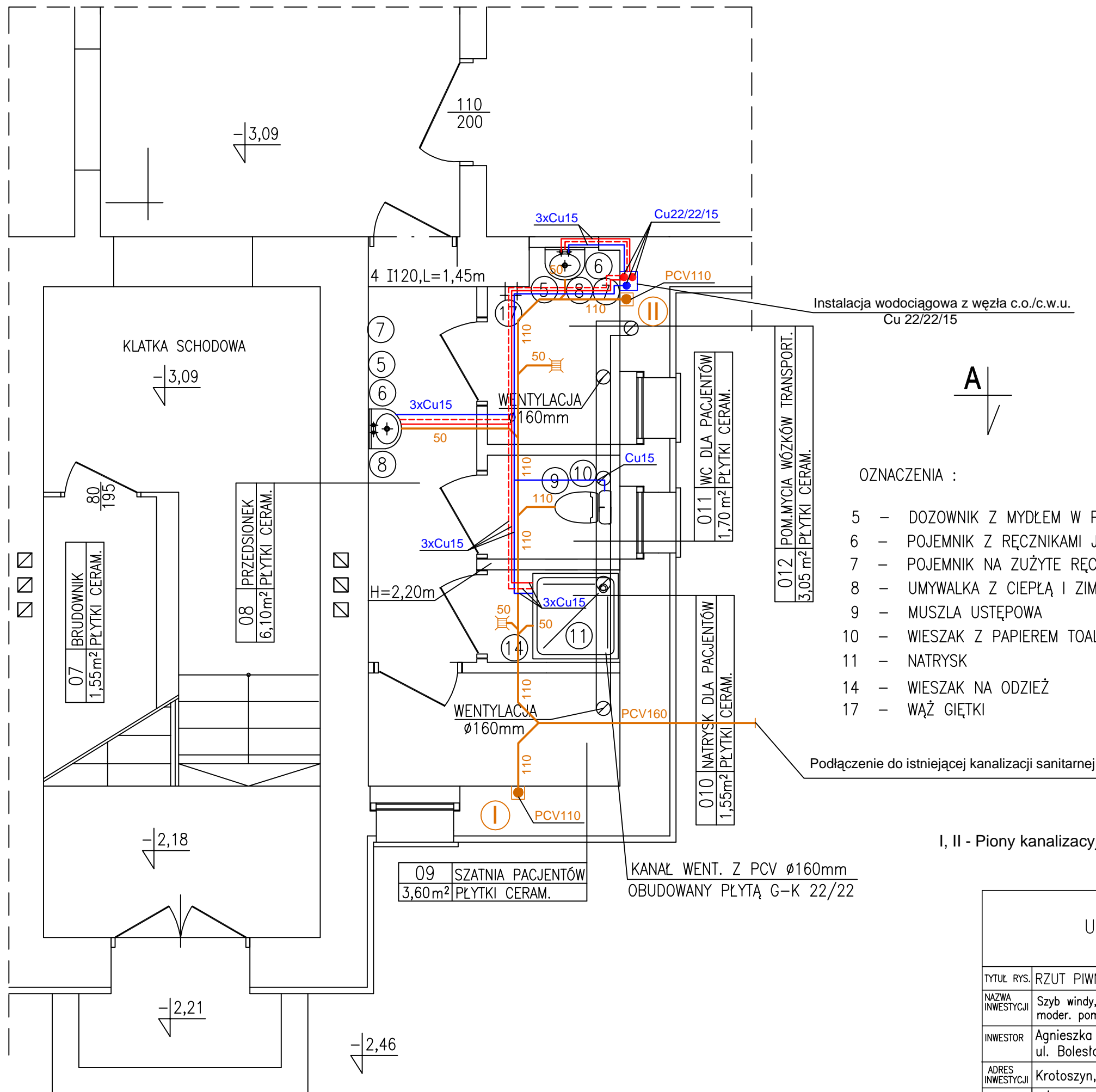
CZĘŚĆ OPISOWA

1. Należy wykonać całą instalację centralnego ogrzewania, kanalizacji , wody i wentylacji mechanicznej w projektowanym budynku.
2. Na działce istnieje tylko w/w budynek .
3. Na terenie działki nie ma elementów zagospodarowania działki , które mogłyby stwarzać zagrożenie bezpieczeństwa i zdrowia ludzi.
4. W trakcie wykonywania instalacji wystąpią takie roboty niebezpieczne jak spawanie (autogenem), lutowanie rur miedzianych, wykonywanie przekuć w ścianach i stropach wykonywanych elektronarzędziami oraz praca na wysokościach.
5. W trakcie prowadzenia instruktaży pracowników przed przystąpieniem do robót należy podkreślić, że przed przystąpieniem do robót niebezpiecznych należy przestrzegać warunki bhp i p.poż. A w szczególności przy robotach spawalniczych posiadać odpowiednią odzież ochronną , rękawice, buty i okulary spawalnicze. Należy mieć przy sobie gaśnicę i koc azbestowy. Do prac używać narzędzia sprawne technicznie i z właściwymi zabezpieczeniami.
6. Wszystkie środki techniczne zapobiegające niebezpieczeństwom muszą posiadać ważne terminy używalności, atesty . Prace należy tak organizować aby poszczególne ekipy budowlane sobie wzajemnie nie przeszkadzały i nie utrudniały dostępu do pracy. Wszystkim pracującym ekipom należy określić bezpieczną i sprawną komunikację, umożliwiającą szybką ewakuację na wypadek pożaru, awarii i innych zagrożeń.

opracował :

RZUT PIWNIC

SKALA 1:50



OZNACZENIA :

- 5 - DOZOWNIK Z MYDŁEM W PŁYNIE
- 6 - POJEMNIK Z RĘCZNIKAMI JEDNORAZOWEGO UŻYCIA
- 7 - POJEMNIK NA ZUŻYTE RĘCZNIKI
- 8 - UMYWALKA Z CIEPŁĄ I ZIMNĄ WODĄ
- 9 - MUSZLA USTĘPOWA
- 10 - WIESZAK Z PAPIEREM TOALETOWYM
- 11 - NATRYSK
- 14 - WIESZAK NA ODZIEŻ
- 17 - WĄŻ GIĘTKI

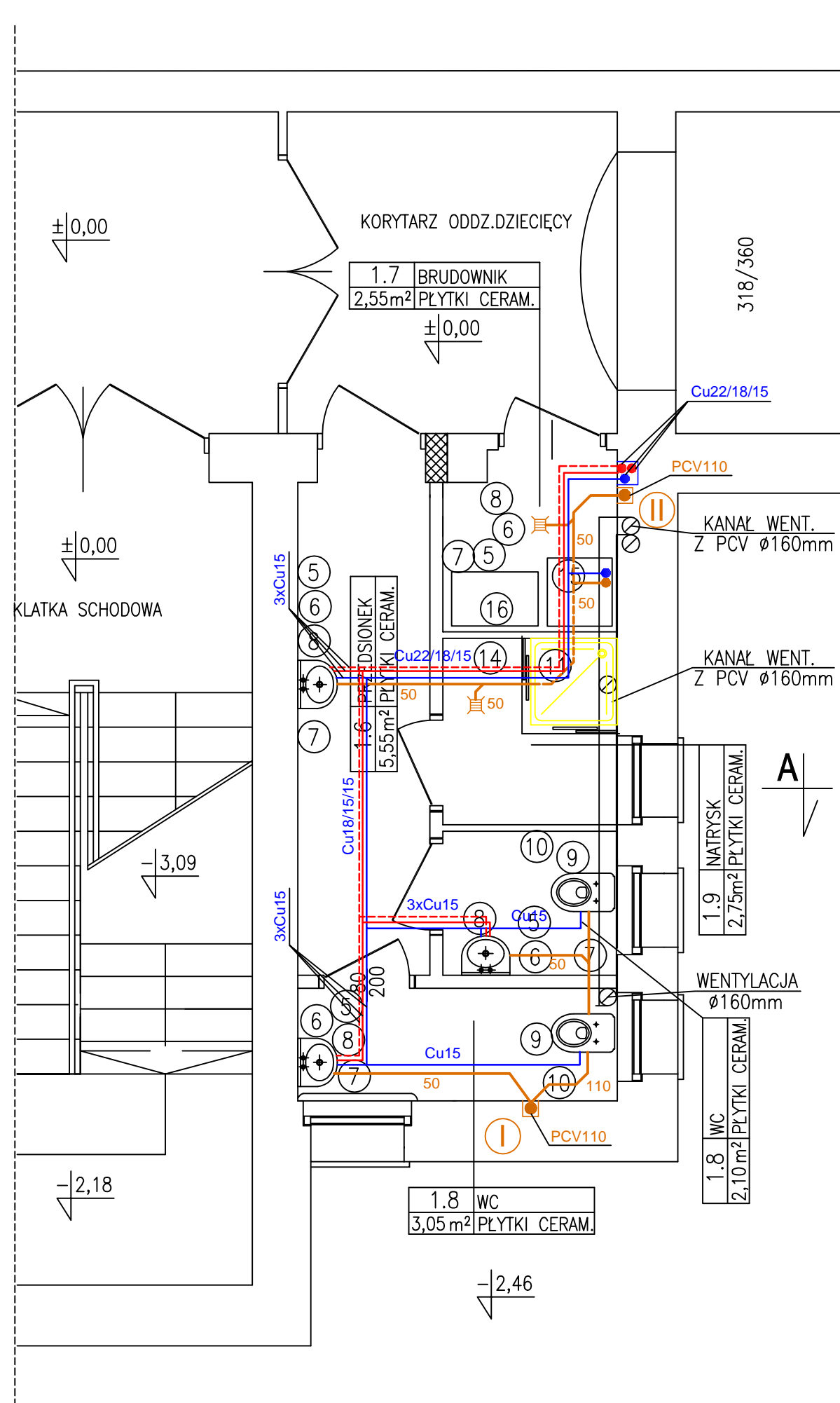
Podłączenie do istniejącej kanalizacji sanitarnej

I, II - Piony kanalizacyjne PCV110 mm

FIRMA PROJEKTOWA USŁUGOWO HANDLOWA HAWAR INŻ. WŁODZIMIERZ WARKOCZ 63-700 KROTOSZYN UL. CEGLARSKA 40		
TYTUŁ RYS.	RZUT PIWNIC – Inst. wod-kan	SKALA
NAZWA INWESTYCJI	Szyb windy, podjazd dla osób niepełnosprawnych moder. pom. socjalno-sanitarnych – projekt zamienny	1:50
INWESTOR	Agnieszka i Bartłomiej Dwojak ul. Bolesława Chrobrego 4, 56-330 Cieszków	NR RYSUNKU
ADRES INWESTYCJI	Krotoszyn, ul. Boleskiego 4 (dz. nr 1913/1)	1
AUTOR PROJEKTU	INŻ. WŁODZIMIERZ WARKOCZ UAN 7342-37/93	DATA
	MGR PRZEMYSŁAW WARKOCZ	PODPIS
		09.2012
		09.2012

RZUT PARTERU "A"

SKALA 1:50



OZNACZENIA :

- 5 - DOZOWNIK Z MYDŁEM W PŁYNIE
- 6 - POJEMNIK Z RĘCZNIKAMI JEDNORAZOWEGO UŻYCIA
- 7 - POJEMNIK NA ZUŻYTE RĘCZNIKI
- 8 - UMYWALKA Z CIEPŁĄ I ZIMNĄ WODĄ
- 9 - MUSZLA USTĘPOWA
- 10 - WIESZAK Z PAPIEREM TOALETOWYM
- 11 - NATRYSK
- 12 - BIDET
- 13 - SZAFKA NA MOPY, ŚRODKI CZYSTOŚCI, ZE ZLEWEM NA WYSOKOŚCI 0,50m OD PODŁOGI
- 14 - WIESZAK NA ODZIEŻ
- 15 - MYJKO-DEZYNFЕКТОR
- 16 - STOJAK NA PODSUWACZE, BASENY I MISKI

I, II - Piony kanalizacyjne PCV110 mm

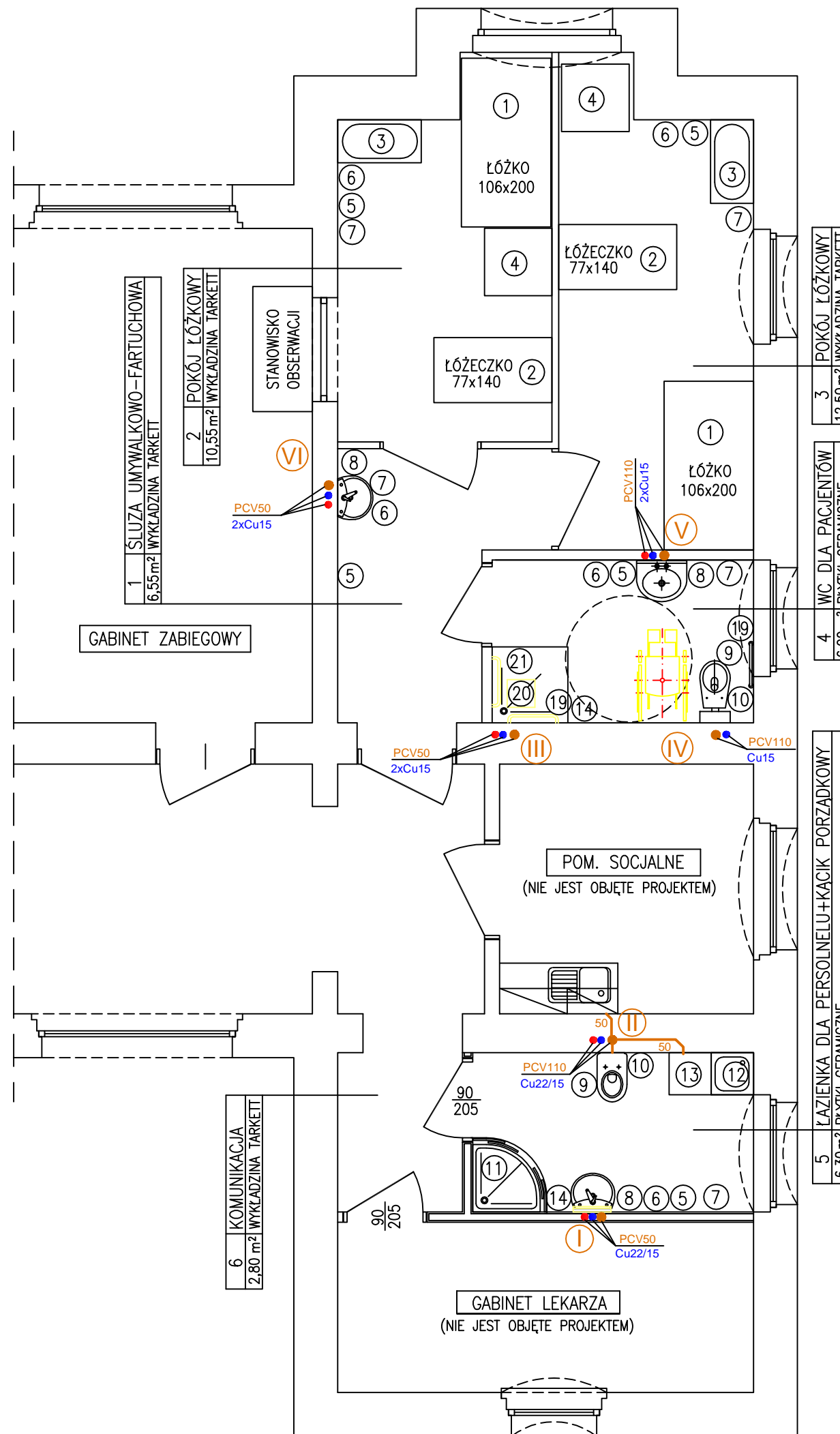
FIRMA PROJEKTOWA USŁUGOWO HANDLOWA HAWAR INŻ. WŁODZIMIERZ WARKOCZ 63-700 KROTOSZYN UL. CEGLARSKA 40			
TYTUŁ RYS.	RZUT PARTERU "A" - Inst. wod-kan	SKALA	
NAZWA INWESTYCJI	Szyb windy, podjazd dla osób niepełnosprawnych moder. pom. socjalno-sanitarnych - projekt zamienny	1:50	
INWESTOR	Agnieszka i Bartłomiej Dwojak ul. Bolesława Chrobrego 4, 56-330 Cieszków	NR RYSUNKU	
ADRES INWESTYCJI	Krotoszyn, ul. Boleskiego 4 (dz. nr 1913/1)	2	
AUTOR PROJEKTU	INŻ. WŁODZIMIERZ WARKOCZ UAN 7342-37/93 MGR PRZEMYSŁAW WARKOCZ	DATA	PODPIS
		09.2012	

RZUT PARTERU "B"

SKALA 1:50

OZNACZENIA :

- 1 - ŁÓŻKO DLA RODZICA LUB OPIEKUNA
- 2 - ŁÓŻECZKO 77x140cm
- 3 - WANNA DO KĄPIELI DZIECKA Z BATERIĄ Z CIEPLĄ I ZIMNĄ WODĄ
- 4 - PRZEWIJAK
- 5 - DOZOWNIK Z MYDŁEM W PŁYNI
- 6 - POJEMNIK Z RĘCZNIKAMI JEDNORAZOWEGO UŻYCIA
- 7 - POJEMNIK NA ZUŻYTE RĘCZNIKI
- 8 - UMYWALKA Z CIEPLĄ I ZIMNĄ WODĄ
- 9 - MUSZLA USTĘPOWA
- 10 - WIESZAK Z PAPIEREM TOALETOWYM
- 11 - NATRYSK
- 12 - ZLEW NA WYS.0.5m POWYŻEJ POSADZKI
- 13 - SZAFKA NA MOPY, ŚRODKI CZYSTOŚCI
- 14 - WIESZAK NA ODZIEŻ
- 15 - MYJKO-DEZYNFЕКТОR Z FUNKCJĄ OPRÓŻNIANIA
- 16 - STOJAK NA PODSUWACZE, BASENY I MISKI
- 17 - WIESZAK NA WORKI Z BRUDNĄ BIELIZNĄ
- 19 - UCHWYTY ŚCIENNE DLA OSÓB NIEPEŁNOSPRAWNYCH
- 20 - SIEDZISKO SKŁADANE

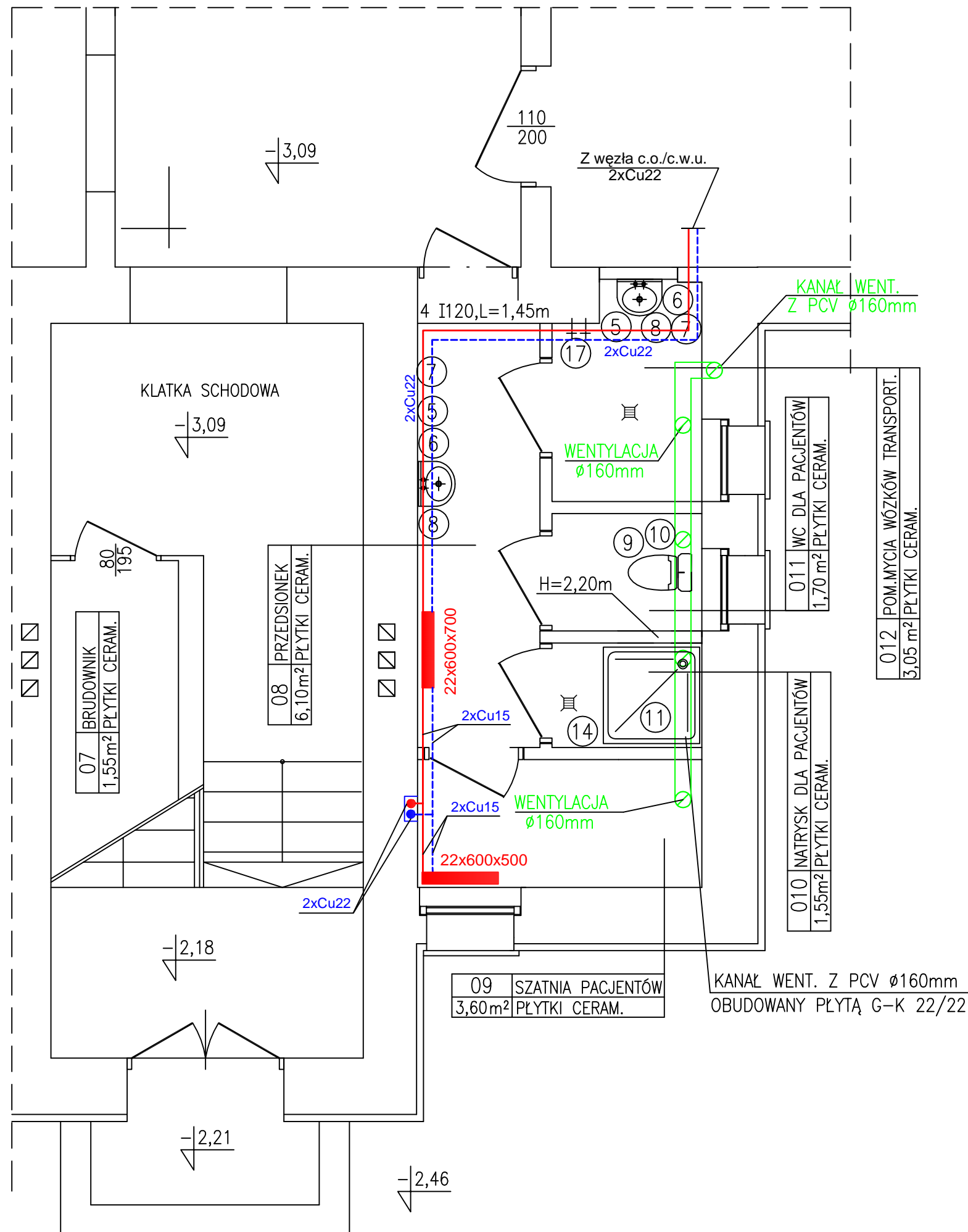


I, VI - Podłączenie kanalizacji do istniejącej kanalizacji w pomieszczeniach piwnicy

FIRMA PROJEKTOWA USŁUGOWO HANDLOWA HAWAR INŻ. WŁODZIMIERZ WARKOCZ 63-700 KROTOSZYN UL. CEGLARSKA 40			
TYTUŁ RYS.	RZUT PARTERU "B" - Inst. wod-kan	SKALA	
NAZWA INWESTYCJI	Szyb windy, podjazd dla osób niepełnosprawnych moder. pom. socjalno-sanitarnych - projekt zamienny	1:50	
INWESTOR	Agnieszka i Bartłomiej Dwojak ul. Bolesława Chrobrego 4, 56-330 Cieszków	NR RYSUNKU	3
ADRES INWESTYCJI	Krotoszyn, ul. Bolewskiego 4 (dz. nr 1913/1)	DATA	09.2012
AUTOR PROJEKTU	INŻ. WŁODZIMIERZ WARKOCZ UAN 7342-37/93	PODPIS	
	MGR PRZEMYSŁAW WARKOCZ		09.2012

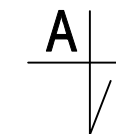
RZUT PIWNIC

SKALA 1:50



OZNACZENIA :

- 5 - DOZOWNIK Z MYDŁEM W PŁYNIE
- 6 - POJEMNIK Z RĘCZNIKAMI JEDNORAZOWEGO UŻYCIA
- 7 - POJEMNIK NA ZUŻYTE RĘCZNIKI
- 8 - UMYWALKA Z CIEPŁĄ I ZIMNĄ WODĄ
- 9 - MUSZLA USTĘPOWA
- 10 - WIESZAK Z PAPIEREM TOALETOWYM
- 11 - NATRYSK
- 14 - WIESZAK NA ODZIEŻ
- 17 - WĄŻ GIĘTKI



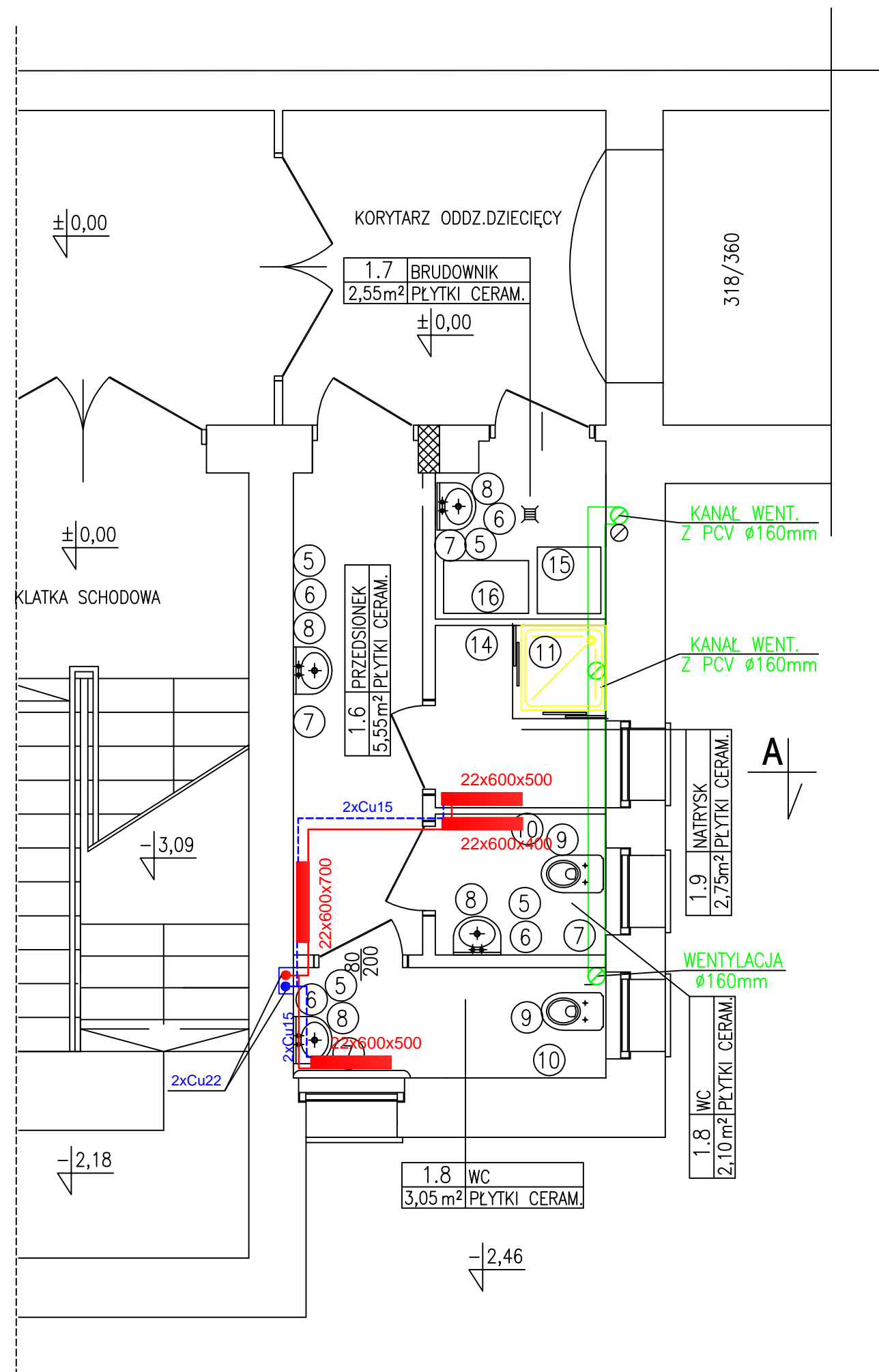
Projektuje się grzejniki płytowe typ VK z zasilaniem od dołu grzejnika.

Kratki wentylacyjne wyciągowe z regulacją przepływu fi 160 mm.

FIRMA PROJEKTOWA USŁUGOWO HANDLOWA HAWAR INŻ. WŁODZIMIERZ WARKOCZ 63-700 KROTOSZYN UL. CEGLARSKA 40			
TYTUŁ RYS.	RZUT PIWNIC – Inst. c.o. i wentylacji	SKALA	
NAZWA INWESTYCJI	Szyb windy, podjazd dla osób niepełnosprawnych moder. pom. socjalno-sanitarnych – projekt zamienny	1:50	
INWESTOR	Agnieszka i Bartłomiej Dwojak ul. Bolesława Chrobrego 4, 56-330 Cieszków	NR RYSUNKU	
ADRES INWESTYCJI	Krotoszyn, ul. Boleskiego 4 (dz. nr 1913/1)	4	
AUTOR PROJEKTU	INŻ. WŁODZIMIERZ WARKOCZ UAN 7342-37/93	DATA	PODPIS
	MGR PRZEMYSŁAW WARKOCZ	09.2012	

RZUT PARTERU "A"

SKALA 1:50



OZNACZENIA :

- 5 - DOZOWNIK Z MYDŁEM W PŁYNIE
- 6 - POJEMNIK Z RĘCZNIKAMI JEDNORAZOWEGO UŻYCIA
- 7 - POJEMNIK NA ZUŻYTE RĘCZNIKI
- 8 - UMYWALKA Z CIEPŁĄ I ZIMNĄ WODĄ
- 9 - MUSZLA USTĘPOWA
- 10 - WIESZAK Z PAPIEREM TOALETOWYM
- 11 - NATRYSK
- 12 - BIDET
- 13 - SZAFKA NA MOPY, ŚRODKI CZYSTOŚCI, ZE ZLEWEM NA WYSOKOŚCI 0,50m OD PODŁOGI
- 14 - WIESZAK NA ODZIEŻ
- 15 - MYJKO-DEZYNFEKTOR
- 16 - STOJAK NA PODSUWACZE, BASENY I MISKI

Projektuje się grzejniki płytowe typ VK z zasilaniem od dołu grzejnika.

Kratki wentylacyjne wyciągowe z regulacją przepływu fi 160 mm.

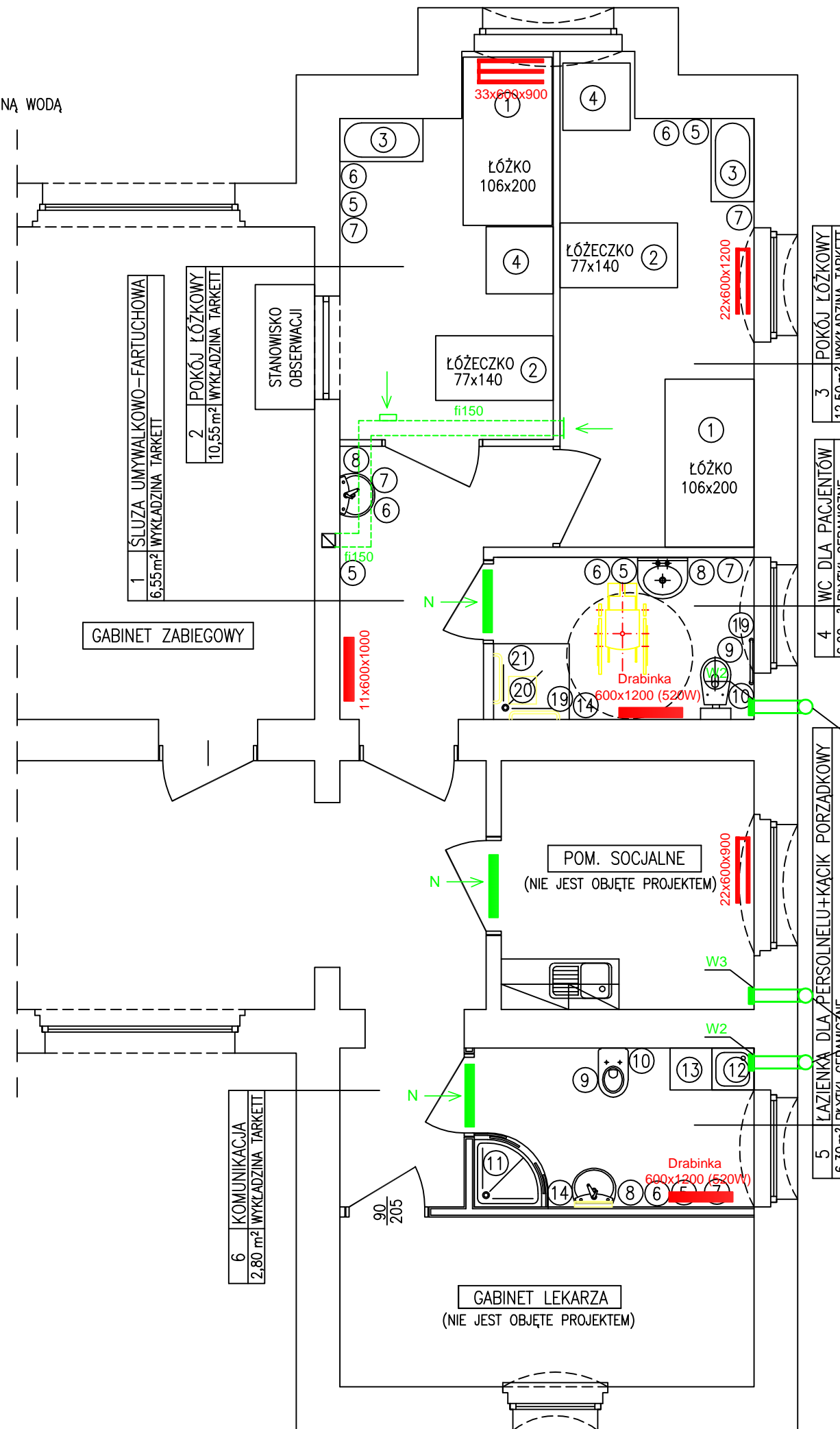
FIRMA PROJEKTOWA USŁUGOWO HANDLOWA HAWAR INŻ. WŁODZIMIERZ WARKOCZ 63-700 KROTOSZYN UL. Ceglarska 40		
TYTUŁ RYS.	RZUT PARTERU "A" - Inst. wod-kan	SKALA
NAZWA INWESTYCJI	Szyb windy, podjazd dla osób niepełnosprawnych moder. pom. socjalno-sanitarnych - projekt zamienny	1:50
INWESTOR	Agnieszka i Bartłomiej Dwojak ul. Bolesława Chrobrego 4, 56-330 Cieszków	NR RYSUNKU
ADRES INWESTYCJI	Krotoszyn, ul. Boleskiego 4 (dz. nr 1913/1)	5
AUTOR PROJEKTU	INŻ. WŁODZIMIERZ WARKOCZ UAN 7342-37/93 MGR PRZEMYSŁAW WARKOCZ	DATA
		PODPIS
		09.2012
		09.2012

RZUT PARTERU "B"

SKALA 1:50

OZNACZENIA :

- 1 - ŁÓŻKO DLA RODZICA LUB OPIEKUNA
- 2 - ŁÓŻECZKO 77x140cm
- 3 - WANNA DO KĄPIELI DZIECKA Z BATERIĄ Z CIEPLĄ I ZIMNĄ WODĄ
- 4 - PRZEWIĄK
- 5 - DOZOWNIK Z MYDŁEM W PŁYNI
- 6 - POJEMNIK Z RĘCZNIKAMI JEDNORAZOWEGO UŻYCIA
- 7 - POJEMNIK NA ZUŻYTE RĘCZNIKI
- 8 - UMYWALKA Z CIEPLĄ I ZIMNĄ WODĄ
- 9 - MUSZLA USTĘPOWA
- 10 - WIESZAK Z PAPIEREM TOALETOWYM
- 11 - NATRYSK
- 12 - ZLEW NA WYS.0.5m POWYŻEJ POSADZKI
- 13 - SZAFKA NA MOPY, ŚRODKI CZYSTOŚCI
- 14 - WIESZAK NA ODZIEŻ
- 15 - MYJKO-DEZYNFЕКТОR Z FUNKCJĄ OPRÓŻNIANIA
- 16 - STOJAK NA PODSUWACZE, BASENY I MISKI
- 17 - WIESZAK NA WORKI Z BRUDNĄ BIELIZNĄ
- 19 - UCHWYTY ŚCIENNE DLA OSÓB NIEPEŁNOSPRAWNYCH
- 20 - SIEDZISKO SKŁADANE



N - Nawiew u dołu drzwi 150x425 mm
W2 - Wentylator wyciągowy fi 120 mm (150 m3/h, 20 W)

Projektuje się wymianę kominków wentylacyjnych na kominki ocieplone ze stali kwasoodpornej atestowanej fi 150/220 mm

Grzejniki podłączyć do istniejącej instalacji c.o.
W pomieszczeniu nr 1, 2, 3, pom. socjalne - grzejniki higieniczne.
w pomieszczeniu nr 4 i 5 grzejniki drabinkowe 600x1200 mm (stal chromoniklowa).

Istniejący otwór wentylacyjny fi150 mm

Istniejący otwór wentylacyjny fi150 mm

FIRMA PROJEKTOWA USŁUGOWO HANDLOWA HAWAR INŻ. WŁODZIMIERZ WARKOCZ 63-700 KROTOSZYN UL. CEGLARSKA 40			
TYTUŁ RYS.	RZUT PARTERU "B" - Inst. c.o. i wentylacji	SKALA	
NAZWA INWESTYCJI	Szyb windy, podjazd dla osób niepełnosprawnych moder. pom. socjalno-sanitarnych - projekt zamienny	1:50	
INWESTOR	Agnieszka i Bartłomiej Dwojak ul. Bolesława Chrobrego 4, 56-330 Cieszków	NR RYSUNKU	
ADRES INWESTYCJI	Krotoszyn, ul. Bolesławskiego 4 (dz. nr 1913/1)	6	
AUTOR PROJEKTU	INŻ. WŁODZIMIERZ WARKOCZ UAN 7342-37/93 MGR PRZEMYSŁAW WARKOCZ	DATA	PODPIS
		09.2012	09.2012