

Stadium oprac.	PROJEKT BUDOWLANY
----------------	--------------------------

Branża	ELEKTRYCZNA
--------	--------------------

DOKUMENTACJA PROJEKTOWA

Nazwa inwestycji	SZYB WINDY, PODJAZD DLA OSÓB NIEPEŁNOSPRAWNYCH, MODERNIZACJA POMIESZCZEŃ SOCJALNO-SANITARNYCH – PROJEKT ZAMIENNY	
Treść opracowania	SZYB WINDY, PODJAZD DLA OSÓB NIEPEŁNOSPRAWNYCH, MODERNIZACJA POMIESZCZEŃ SOCJALNO-SANITARNYCH – PROJEKT ZAMIENNY	
Adres inwestycji	Krotoszyn ul. Bolewskiego 4 dz. nr 1913/1	
Inwestor / adres /	Samodzielny Publiczny Zakład Opieki Zdrowotnej Ul. Młyńska 2 63-700 Krotoszyn	
Jednostka proj. / adres /	PRACOWNIA PROJEKTÓW I USŁUG BUDOWLANYCH MGR INŻ. MIROŚŁAWA WITCZAK 63 – 700 KROTOSZYN UL. RYNEK 1/4	
Projektant	mgr inż. Andrzej Borusiak WKP/0151/PWOE/08	Podpis
	EGZEMPLARZ NR 1	wrzesień 2012 r.

zawartość dokumentacji

1. Strona tytułowa.
2. Zawartość dokumentacji.
3. Opis techniczny.
4. Obliczenia
5. Rysunki i schematy.

OPIS TECHNICZNY

I. Podstawa opracowania dokumentacji

Niniejsza dokumentacja została opracowana w oparciu o :

- zlecenie inwestora,
- inwentaryzację przeprowadzoną w terenie,
- obowiązujące przepisy budowlane i normy.

II. Wstęp

Dokumentacja techniczna obejmuje projekt zamienny instalacji elektrycznej wewnętrznej dla: szybu windy , podjazdu dla osób niepełnosprawnych, modernizacja pomieszczeń socjalno-sanitarnych w Krotoszynie ul. Bolewskiego 4.

Energia elektryczna używana będzie do celów oświetleniowych , urządzeń 1-fazowych.

Istniąca moc dla obiektu wystarczy dla istniejących i projektowanych urządzeń.

III Zasilanie

Zasilanie elektryczne szpitala wykonane jest z istniejącej linii nn energetycznej kablowej z istniejącego przyłącza kablowego z którego zasilane są tablice RTO i RT1.

W celu zasilania projektowanych pomieszczeń należy wymienić istniejącą tablicę RT0 w piwnicy i rozbudować istniejącą tablicę RT1 o obwody nr RT1/Q25 do RT1/Q31 (1xS301B16A myjko-dezynfektor, 3xS301B10A obwody gniazd 1-faz., 2xS301C10A oświetlenie , 1xS301C6A ośw. ewakuacyjne.

Na tablicy rozdzielczej RT0 umieścić ochronniki przepięć, wyłącznik główny tablicowy typu FR303/100A, zabezpieczenia zalicznikowe typu S, wyłączniki przeciwporażeniowe różnicowo-prądowe . Wielkość zabezpieczeń tablicy RT0 przedstawiono na schemacie zasilania.

Tablicę rozdzielczą RT0 zastosować typu LEGRAND XL3 160 3x22.

IV. Instalacje elektryczne gniazd wtykowych

Przewiduje się instalacje 1-fazowe wykonać przewodami o izolacji 750V o przekroju YDY 3x2,5, pod tynkiem. Wszystkie zainstalowane gniazda wyposażać w bolce ochronne.

Obwody gniazd zabezpieczyć wyłącznikami różnicowo-prądowymi i wyłącznikami nadmiarowo-prądowymi typu S.

V. Instalacje oświetlenia

Instalacje projektuje się wykonać przewodami o izolacji 750V YDY 3x1,5, YDY4x1,5 pod tynkiem.

Oprawy zastosować zgodnie z rys E-2 i E-4

W wybranych miejscach dobudować oświetlenie ewakuacyjne zasilane z RT1 przewodem HLGs 3x1,5 - dodatkowe oprawy awaryjne wskazujące drogę ewakuacji z napisem wyjście (EXIT).

Do każdej oprawy doprowadzić przewód ochronny "PE".

VI. Ochrona przeciwporażeniowa, Uziemienia.

Ochronę przeciwporażeniową należy zrealizować zgodnie z PN-IEC-60364.

Ochronę przed dotykiem bezpośrednim stanowi izolacja robocza, natomiast ochroną przed dotykiem pośrednim stanowi zainstalowanie wyłączników przeciwporażeniowych różnicowo-prądowych o czułości 30 mA. Projektuje się układ sieciowy TN-S z oddzielnym przewodem ochronnym PE.

Przewód ochronny uziemić do istniejącego uziemienia o $R < 10 \text{ ohm}$.

Zgodnie z Rozporządzeniem Ministra Przemysłu instalacja wymaga ułożenia przewodu wyrównawczego. W związku z tym przewodem wyrównawczym należy połączyć elementy wykonane z przewodzących materiałów jak np. rurociąg wodny.

VII. Uwagi końcowe.

Całość prac wykonać zgodnie z obowiązującymi przepisami i normami.

Do odbioru końcowego wykonawca winien wykonać pomiary elektryczne powykonawcze oraz przedłożyć odpowiednie certyfikaty dopuszczające stosowania urządzeń na terenie Polski.

OBLICZENIA ELEKTRYCZNE

I. Sprawdzenie maksymalnego spadku napięcia w instalacji wewnętrznej.

- RT0 – do najdalsze gniazdo 1-fazowego

$$P_s=1000W$$

$$L=20m$$

$$Y=54$$

$$S=2,5$$

$$U\% = \frac{2 \times 1000 \times 20 \times 100}{54 \times 2,5 \times 52900} = 0,56 \%$$

- RT1 – do najdalsze gniazdo 1-fazowego

$$P_s=1000W$$

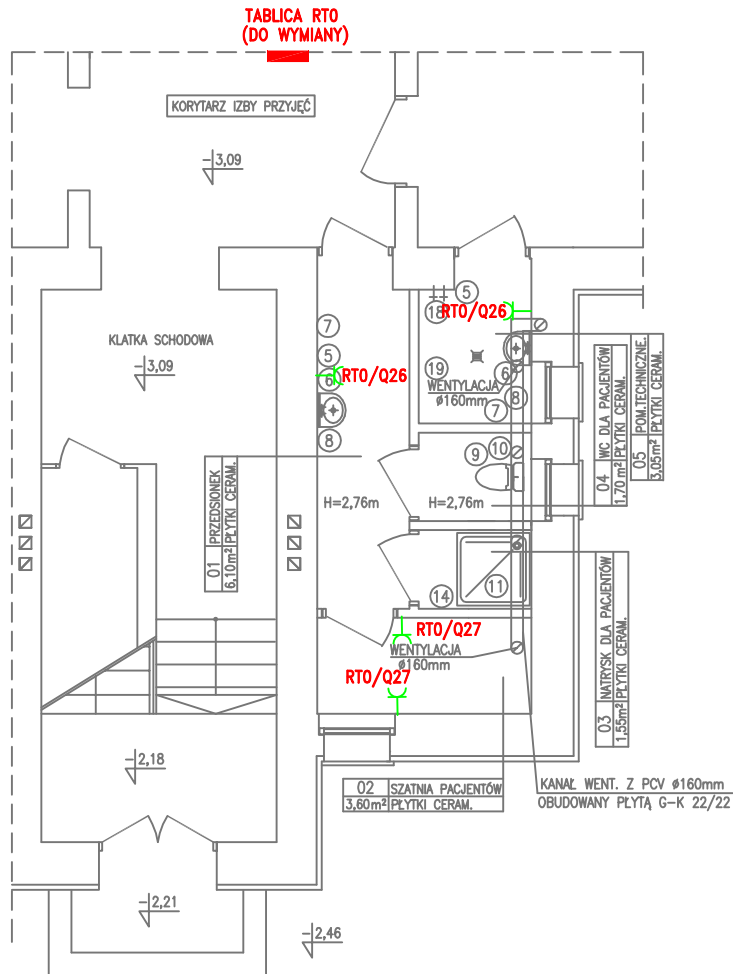
$$L=40m$$

$$Y=54$$

$$S=2,5$$

$$U\% = \frac{2 \times 1000 \times 40 \times 100}{54 \times 2,5 \times 52900} = 1,12 \%$$

Wszystkie spadki napięć mieszczą się w granicy dopuszczalnej.



OZNACZENIA :

- 5 - DOZOWNIK Z MYDŁEM W PŁYNIE
- 6 - POJEMNIK Z RĘCZNIKAMI JEDNORAZOWEGO UŻYCIA
- 7 - POJEMNIK NA ZUŻYTE RĘCZNIKI
- 8 - UMYWALKA Z CIEPLĄ I ZIMNĄ WODĄ
- 9 - MUSZLA USTĘPOWA
- 10 - WIESZAK Z PAPIEREM TOALETOWYM
- 11 - NATRYSK
- 14 - WIESZAK NA ODZIEŻ
- 18 - WĄŻ GIĘTKI

WYKAZ POMIESZCZEŃ PIWNICY
OBJĘTYCH PROJEKTEM

NR POM.	NAZWA POMIESZCZENIA	P.U. POM./m ² /
01	PRZEDSIÓNEK	6,10
02	SZATNIA PACJENTÓW	3,60
03	NATRYSK DLA PACJENTÓW	1,55
04	WC DLA PACJENTÓW	1,70
05	POMIESZCZENIE TECHNICZNE	3,05
RAZEM P.U. CZĘŚCI PIWNICY		16,00

LEGENDA:

■ - TABLICA ROZDZIELCZA

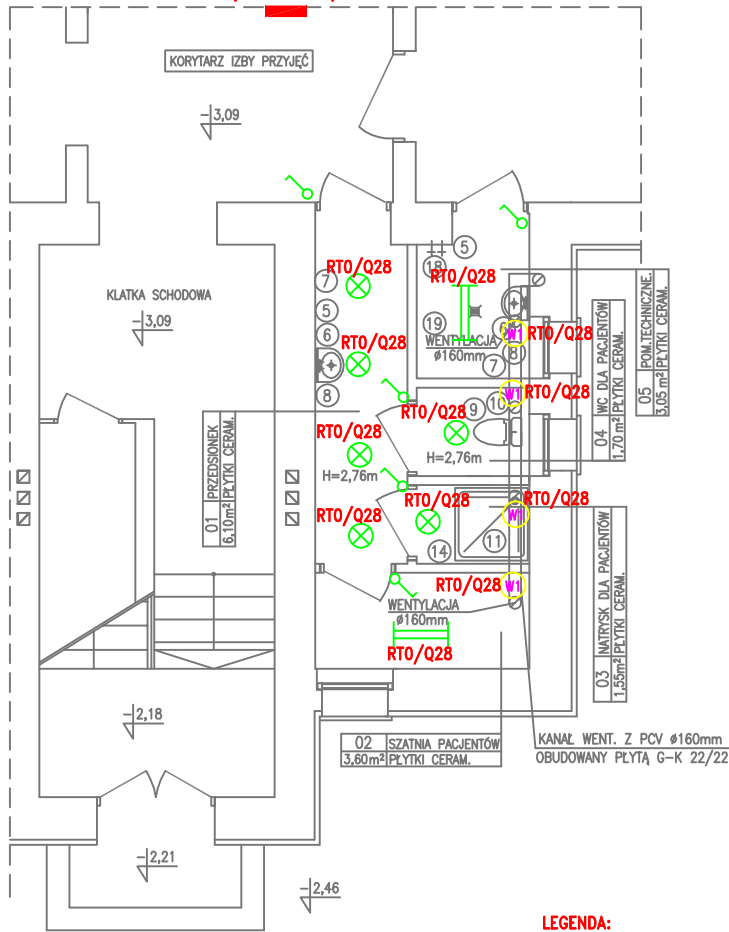
⌋ - GNIAZDO 1-FAZOWE Z PRZEWODEM OCHRONNYM

PRACOWNIA PROJEKTÓW
I USŁUG BUDOWLANYCH

MGR INŻ. MIROSLAWA WITCZAK
63-700 KROTOSZYN UL.RYNEK 1/4 TEL.(0-62) 722-82-17

TYTUŁ RYS.	PIWNICA – INSTALACJA ELEKT. 1–FAZ.	SKALA	
NAZWA INWESTYCJI	SZYB WINDOWY, PODJAZD DLA OSÓB NIEPEŁNOSPRAWNYCH, MODERNIZACJA POMIESZ. SOCJALNO–SANITARNYCH – PROJEKT ZAMIENNY	1:100	
INWESTOR	SAMODZIELNY PUBLICZNY ZAKŁAD OPIEKI ZDROWOTNEJ UL. MŁYŃSKA 2, 63-700 KROTOSZYN	NR RYSUNKU	
ADRES INWESTYCJI	UL. BOLEWSKIEGO 4 (DZ. 1913/1), KROTOSZYN	E-1	
AUTOR PROJEKTU	MGR INŻ. ANDRZEJ BORUSIAK upr. WKP/0151/PWOE/08	DATA	PODPIS
		09.2012	

**TABLICA RTO
(DO WYMIANY)**



OZNACZENIA :

- 5 - DOZOWNIK Z MYDŁEM W PŁYNIE
- 6 - POJEMNIK Z RĘCZNIKAMI JEDNORAZOWEGO UŻYCIA
- 7 - POJEMNIK NA ZUŻYTE RĘCZNIKI
- 8 - UMYWALKA Z CIEPŁĄ I ZIMNĄ WODĄ
- 9 - MUSZLA USTĘPOWA
- 10 - WIESZAK Z PAPIEREM TOALETOWYM
- 11 - NATRYSK
- 14 - WIESZAK NA ODZIEŻ
- 18 - WĄŻ GIĘTKI

WYKAZ POMIESZCZEŃ PIWNICY
OBJĘTYCH PROJEKTEM

NR POM.	NAZWA POMIESZCZENIA	P.U. POM./m ² /
01	PRZEDSIONEK	6,10
02	SZATNIA PACJENTÓW	3,60
03	NATRYSK DLA PACJENTÓW	1,55
04	WC DLA PACJENTÓW	1,70
05	POMIESZCZENIE TECHNICZNE	3,05
RAZEM P.U. CZĘŚCI PIWNICY		16,00

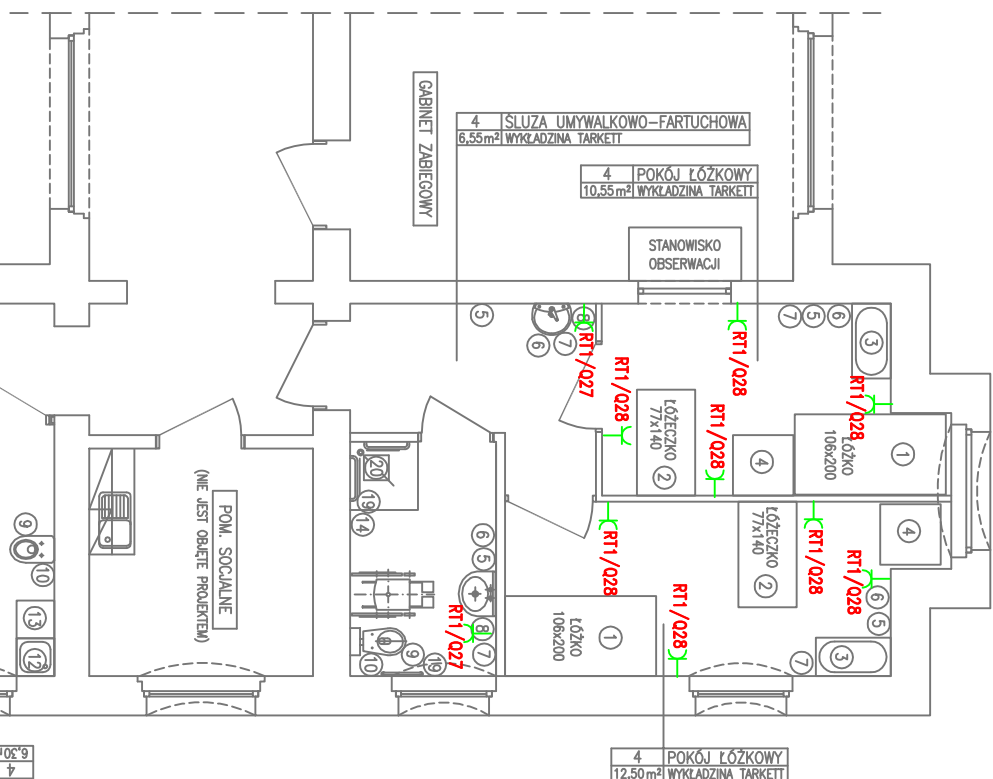
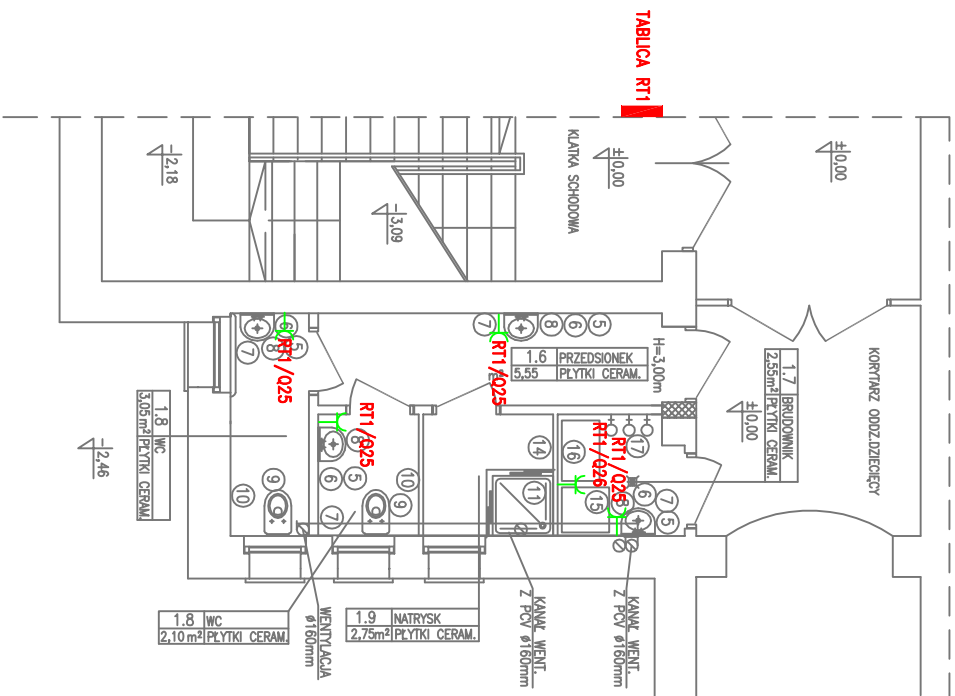
LEGENDA:

- - TABLICA ROZDZIELCZA
- || - oprawa świetlówkowa OOP1 236 IP20
- ⊗ - oprawa świetlówkowa OF 2x18 IP64
- WY - Wentylatory 30W załączany oświetleniem
- ⌋ - włącznik pojedynczy

PRACOWNIA PROJEKTÓW
I USŁUG BUDOWLANYCH

MGR INŻ. MIROSLAWA WITCZAK
63-700 KROTOSZYN UL.RYNEK 1/4 TEL.(0-62) 722-82-17

TYTUŁ RYS.	PIWNICA – INSTALACJA ELEK. OŚWIETLENIA	SKALA	
NAZWA INWESTYCJI	SZYB WINDOWY, PODJAZD DLA OSÓB NIEPEŁNOSPRAWNYCH, MODERNIZACJA POMIESZ. SOCJALNO-SANITARNYCH – PROJEKT ZAMIENNY	1:100	
INWESTOR	SAMODZIELNY PUBLICZNY ZAKŁAD OPIEKI ZDROWOTNEJ UL. MŁYŃSKA 2, 63-700 KROTOSZYN	NR RYSUNKU	
ADRES INWESTYCJI	UL. BOLEWSKIEGO 4 (DZ. 1913/1), KROTOSZYN	E-2	
AUTOR PROJEKTU	MGR INŻ. ANDRZEJ BORUSIAK upr. WKP/0151/PWOE/08	DATA	PODPIS
		09.2012	



LEGENDA:

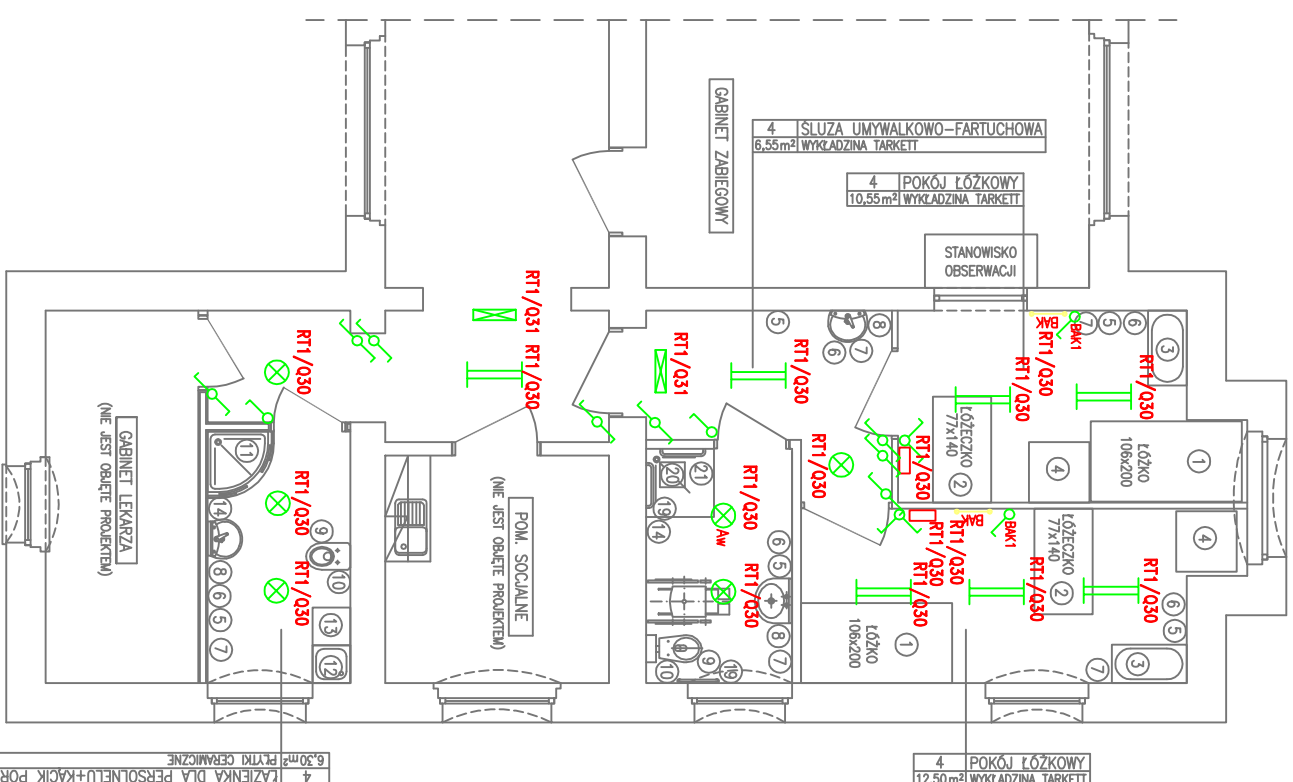
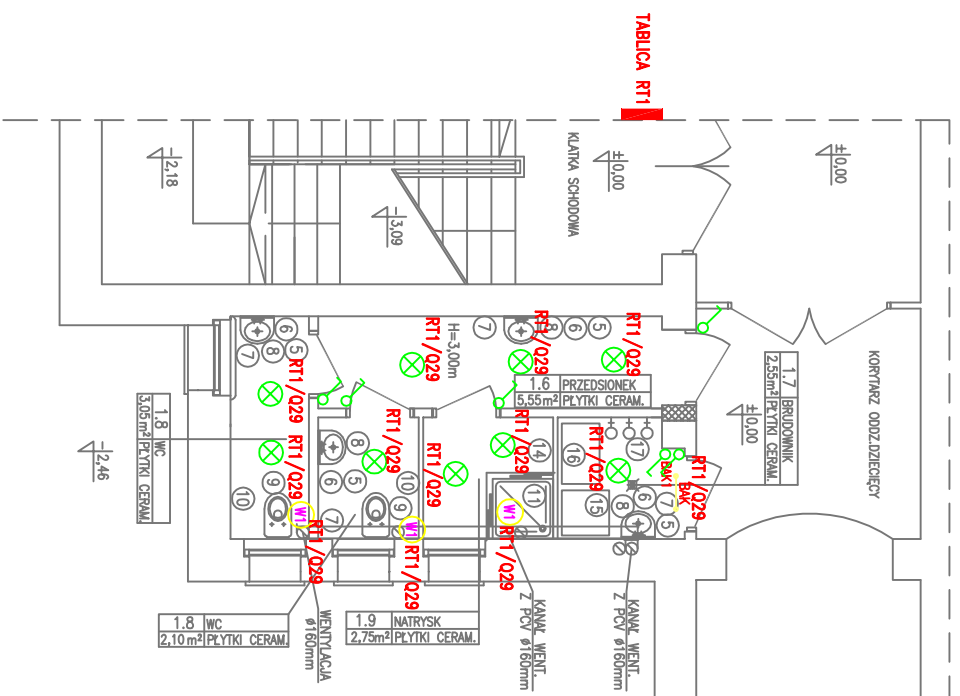
- - TABLICA ROZDZIELCZA
- - GNIAZDO 1-FAZOWE Z PRZEWODEM OCHRONNYM

**WYKAZ POMIESZCZEŃ PARTERU
OBJĘTYCH PROJEKTEM**

NR	NAZWA POMIESZCZENIA	P.U./m ²
1	SŁUZA UMYWALKOWO-FARTUCHOWA	6,55
2	POKÓJ ŁÓŻKOWY	10,55
3	WC DLA OSÓB NIEPEŁOSPRAWNYCH	6,00
4	ŁAZIENKA DLA PERSONELU	6,30
5	KOMUNIKACJA	2,80
6	WC	3,05
7	WC	2,10
8	NATRYSK	2,75
9	BRUDOWNIK	2,55
10	PRZEDSIONEK	5,55
11	RAZEM P.U. CZĘŚCI MODERNIZOW. PARTERU	60,70

- OZNAČENIA :
- 1 - ŁÓŻKO DLA RODZICA LUB OPERKIWA
 - 2 - ŁÓŻECZKO 77x140cm
 - 3 - WANNA DO KĄPIELI DZIECKA Z BATERIĄ Z CIEPLĄ I ZIMNĄ WODĄ
 - 4 - PRZEMIAK
 - 5 - DOZOWNIK Z MOCZEM W PŁYNIE
 - 6 - POLEMIK Z RĘCZNIKAMI JEDNORÓZKOWEGO UŻYCIA
 - 7 - POLEMIK NA ZUŻYTE RĘCZNIKI
 - 8 - UMYWALKA Z CIEPLĄ I ZIMNĄ WODĄ
 - 9 - MUSZLA USTĘPOWA
 - 10 - WIESZAK Z PRZEREBEM TOILETOWYM
 - 11 - NATRYSK
 - 12 - ZLEW NA WYS.0,5m POWIŻEJ POSADZKI
 - 13 - SZAFKA NA MOPY, ŚRODKI CZYSTOŚCI
 - 14 - WIESZAK NA ODZIEŻ
 - 15 - MIAKO-DZWIĘKOWY Z FUNKCJĄ OGRZEWANIA
 - 16 - STÓLAK NA POSIŁKACIE, BARSZY I MISKI
 - 17 - WIESZAK NA WÓRKI Z BRUDNĄ BIELIZNĄ
 - 18 - UCHWYTY SCENNE DLA OSÓB NIEPEŁOSPRAWNYCH
 - 19 - UCHWYTY SCENNE DLA OSÓB NIEPEŁOSPRAWNYCH
 - 20 - SIEDZISKO SKĄDANE

PRACOWNIA PROJEKTÓW I USŁUG BUDOWLANYCH		
MGR INŻ. MIROSLAWA WITCZAK		
63-700 KROTOSZYN UL.RYNEK 1/4 TEL.(0-62) 722-82-17		
TYTUŁ RYS.	PARTER – INSTALACJA ELEKT. 1–FAZ.	SKALA
NAZWA INWESTYCJI	SZYB WINDOWY, PODAJĄZD DLA OSÓB NIEPEŁOSPRAWNYCH, MODERNIZACJA POMIESZ. SOCIALNO-SANITARNYCH – PROJEKT ZAMIENNY	1:100
INWESTOR	SAMODZIELNY PUBLICZNY ZAKŁAD OPIEKI ZDROWOTNEJ UL. MŁYŃSKA 2, 63-700 KROTOSZYN	NR RYSUNKU E-3
ADRES INWESTYCJI	UL. BOLEWSKIEGO 4 (DZ. 1913/1), KROTOSZYN	DATA
AUTOR PROJEKTU	MGR INŻ. ANDRZEJ BORUSIAK upr. WKP/0151/PWOF/08	POPIS
		09.2012



LEGENDA:

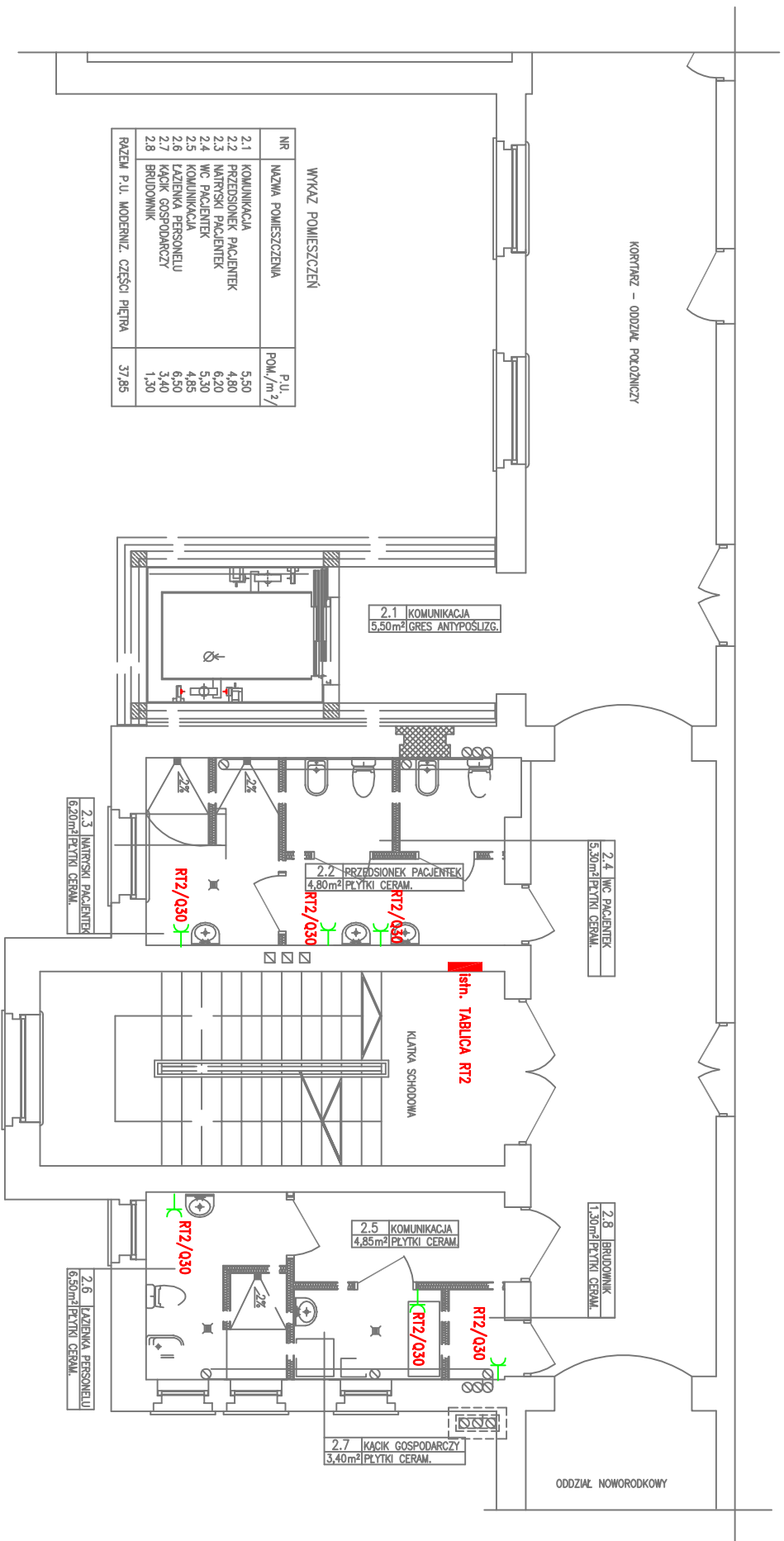
- - TABLICA ROZDZIELCZA
- - panel oświetlenia nocnego
- ▬ - oprawa świetłkowa OOP1 236 IP20
- ⊗ - oprawa świetłkowa OF 2x18 IP64
- ⊗Aw - oprawa świetłkowa OAF 2x18 IP64 Aw
- ▬ - oprawa ewakuacyjna Thorn Voyager Sigma 1x8W
- BAK - lampa bakteriobójcza VS 322
- ⊗ - Wentylatory 30W zaliczany oświetleniem
- ⊗ - włącznik pojedynczy
- ⊗ - włącznik świecznikowy
- ⊗ - włącznik schodowy
- ⊗ - włącznik do lampy bakteriobójczej z licznikiem czasu

**WYKAZ POMIESZCZEŃ PARTERU
OBIEKTU PROJEKTU**

NR	NAMNA POMIESZCZENIA	P.U. POM./m ²
1	SLUZA UMYWALKOWO-FARTUCHOWA	6,55
2	POKOJ LÓŻKOWY	10,55
3	POKOJ LÓŻKOWY	12,50
4	WC DLA OSÓB NIEPEŁNOSPRAWNYCH	6,00
5	LAZIENKA DLA PERSONELU	6,30
6	KOMUNIKACJA	2,80
7	WC	3,05
8	WC	2,10
9	NATRYSK	2,75
10	BRUDOWNIK	2,55
11	PRZEDSIÓNEK	5,55
RAZEM P.U. CZĘŚCI MODERNIZOW. PARTERU		60,70

- OZNACZENIA :**
- 1 - ŁÓŻKO DLA RODZICA LUB OPERKINA
 - 2 - ŁÓŻECZKO 77x140cm
 - 3 - WANNA DO KĄPIELI DZIECKA Z BATERIA Z CIEPŁĄ I ZIMNĄ WODĄ
 - 4 - PRZEMIAK
 - 5 - DOZOWNIK Z MOCZEM W PŁYNIE
 - 6 - POLEMIK Z REZYNKAMI JEDNORÓZKOWEGO UŁTCA
 - 7 - POLEMIK NA ZUŻYTE REZYNKI
 - 8 - UMYWALKA Z CIEPŁĄ I ZIMNĄ WODĄ
 - 9 - MUSZLA USTĘPOWA
 - 10 - WIESZAK Z PRZEBIEGEM TOILETOWYM
 - 11 - NATRYSK
 - 12 - ZLEW NA WYS.0,5m POWIŻEJ POSADZKI
 - 13 - SZAFKA NA MOPY, ŚRODKI CZYSTOŚCI
 - 14 - WIESZAK NA ODZIEŻ
 - 15 - MIAKO-DEZYNFEKTOR Z FUNKCJĄ OCHROŃNIWA
 - 16 - STOŁEK NA POSIADANIE, BASKENY I MISKI
 - 17 - WIESZAK NA WÓRKI Z BRUDNĄ BIELZNĄ
 - 18 - UCHWYTY SCENNE DLA OSÓB NIEPEŁNOSPRAWNYCH
 - 20 - SIEDZISKO SKŁADANE

PRACOWNIA PROJEKTÓW I USŁUG BUDOWLANYCH		
MGR INŻ. MIROSLAWA WITCZAK		
63-700 KROTOSZYN UL.RYNEK 1/4 TEL.(0-62) 722-82-17		
TYTUŁ RYS.	PARTER – INSTALACJA ELEKT. OŚWIETLENIA	SKALA
NAMNA INWESTYCJI	SZYB WINDOWY, PODAJĄZD DLA OSÓB NIEPEŁNOSPRAWNYCH, MODERNIZACJA POMIESZ. SOCIALNO-SANITARNYCH – PROJEKT ZAMIENNY	1:100
INWESTOR	SAMODZIELNY PUBLICZNY ZAKŁAD OPIEKI ZDROWOTNEJ UL. MŁYŃSKA 2, 63-700 KROTOSZYN	NR RYSUNKU E-4
ADRES INWESTYCJI	UL. BOLEWSKIEGO 4 (DZ. 1913/1), KROTOSZYN	DATA
AUTOR PROJEKTU	MGR INŻ. ANDRZEJ BORUSIAK upr. WKP/0151/PWOF/08	POPIS
		09.2012



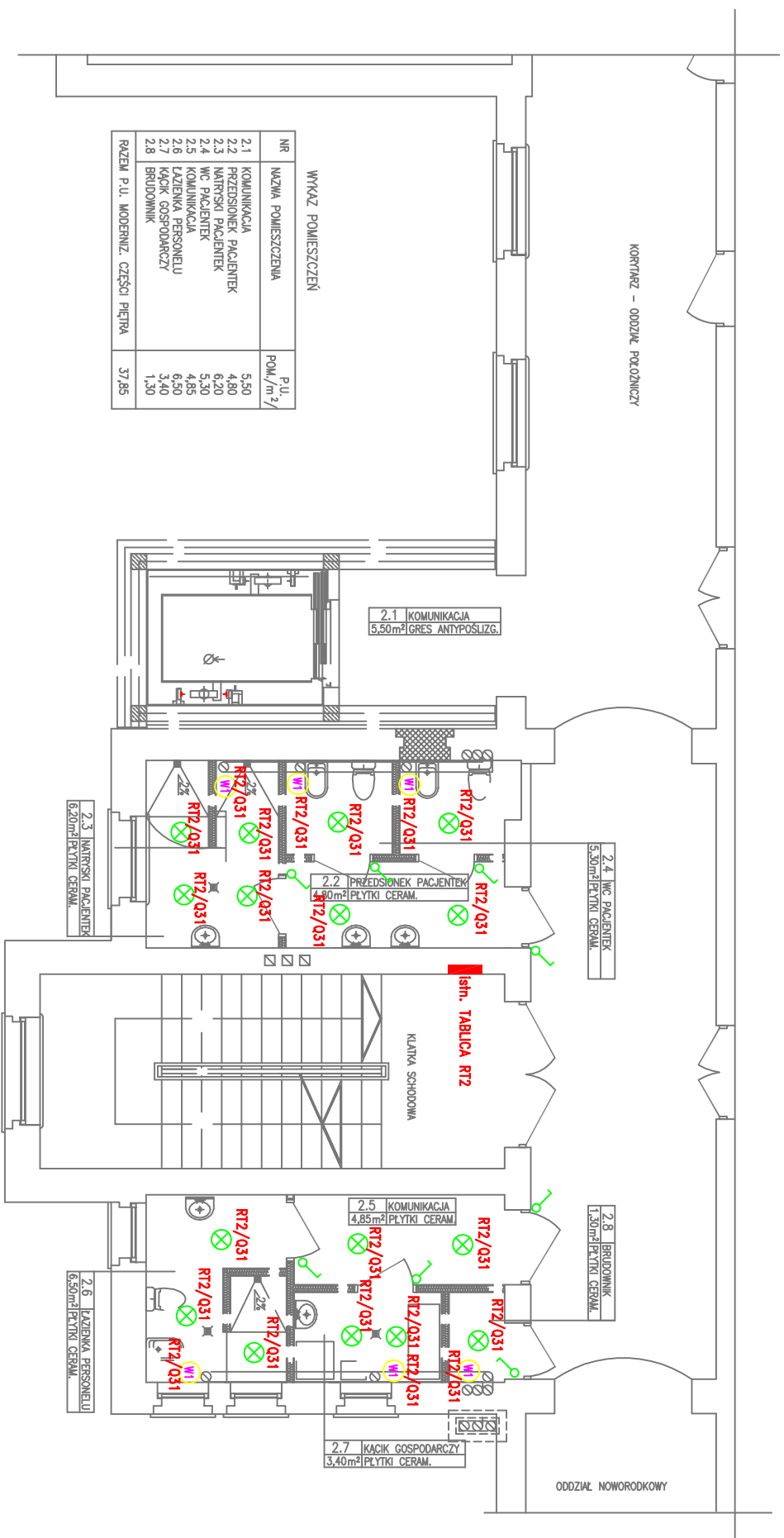
WYKAZ POMIESZCZEN

NR	NAZWA POMIESZCZENIA	P.U. POM./m ² /
2.1	KOMUNIKACJA	5,50
2.2	PRZEDŚRODEK PACJENTEK	4,80
2.3	WIATRYK PACJENTEK	6,20
2.4	WC PACJENTEK	5,30
2.5	KOMUNIKACJA	4,85
2.6	ŁAZIENKA PERSONELU	6,50
2.7	KĄPIEL GOSPODARCZY	3,40
2.8	BRUDOWNIK	1,30
RAZEM P.U. MODERNIZ. CZĘŚCI PIĘTRA		37,85

LEGENDA:

- - TABLICA ROZDZIELCZA
- - GŁAZDO 1-FAZOWE Z PRZEWODEM OCHRONNYM

TYTUŁ RYS:		PIETRO - INSTALACJA ELEKT. 1-FAZ.	
NAZWA INWESTYCJI		SZYB WINDOWY, PODAZD DLA OSÓB NIEPEŁNOSPRAWNYCH, MODERNIZACJA POMIESZ. SOCJALNO-SANITARNYCH - PROJEKT ZAMIENNY	
INWESTOR		SAMODZIELNY PUBLICZNY ZAKŁAD OPIEKI ZDROWOTNEJ UL. MŁYŃSKA 2, 63-700 KROTOSZYN	
ADRES INWESTYCJI		UL. BOLEWSKIEGO 4 (DZ. 1913/1), KROTOSZYN	
AUTOR PROJEKTU		MGR INŻ. ANDRZEJ BORUSIAK upr. WKP/0151/PWOE/08	
PRACOWNIA PROJEKTÓW I USŁUG BUDOWLANYCH MGR INŻ. MIROSLAWA WITCZAK UL. KROTOSZYN UL. RYNEK 1/4 TEL.(0-62) 722-82-17		SKALA	
1:100		NR RYSUNKU	
E-5		DATA	
09.2012		PODPIS	



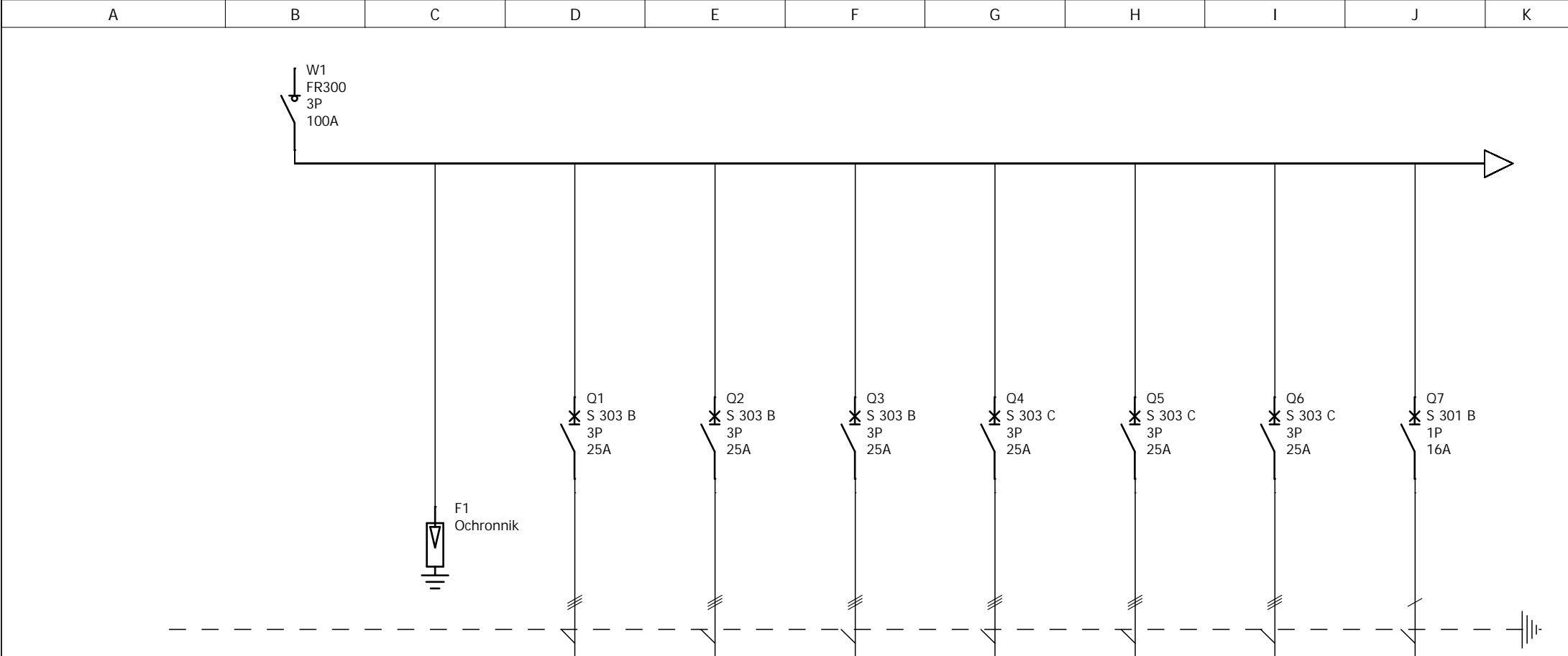
WYKAZ POMIESZCZEN

NR	NAZWA POMIESZCZENIA	P.U. POM./m ² /
2.1	KOMUNIKACJA	5,50
2.2	PRZEDSIENIEK PACJENTEK	4,80
2.3	NATRUSKI PACJENTEK	6,20
2.4	WC PACJENTEK	5,30
2.5	KOMUNIKACJA	4,85
2.6	LAZIENKA PERSONELU	6,50
2.7	KĄPIK GOSPODARCZY	3,40
2.8	BRUDOWNIK	1,30
RAZEM P.U. MODERNIZ. CZĘŚCI PIĘTRA		37,85

LEGENDA:

- - TABLICA ROZDZIELCZA
- ⊗ - oprawa świetłkowa Of 2x18 IP64
- ⊙ - Wentylatory 30W załączany oświetleniem
- ⌚ - włącznik pojedynczy

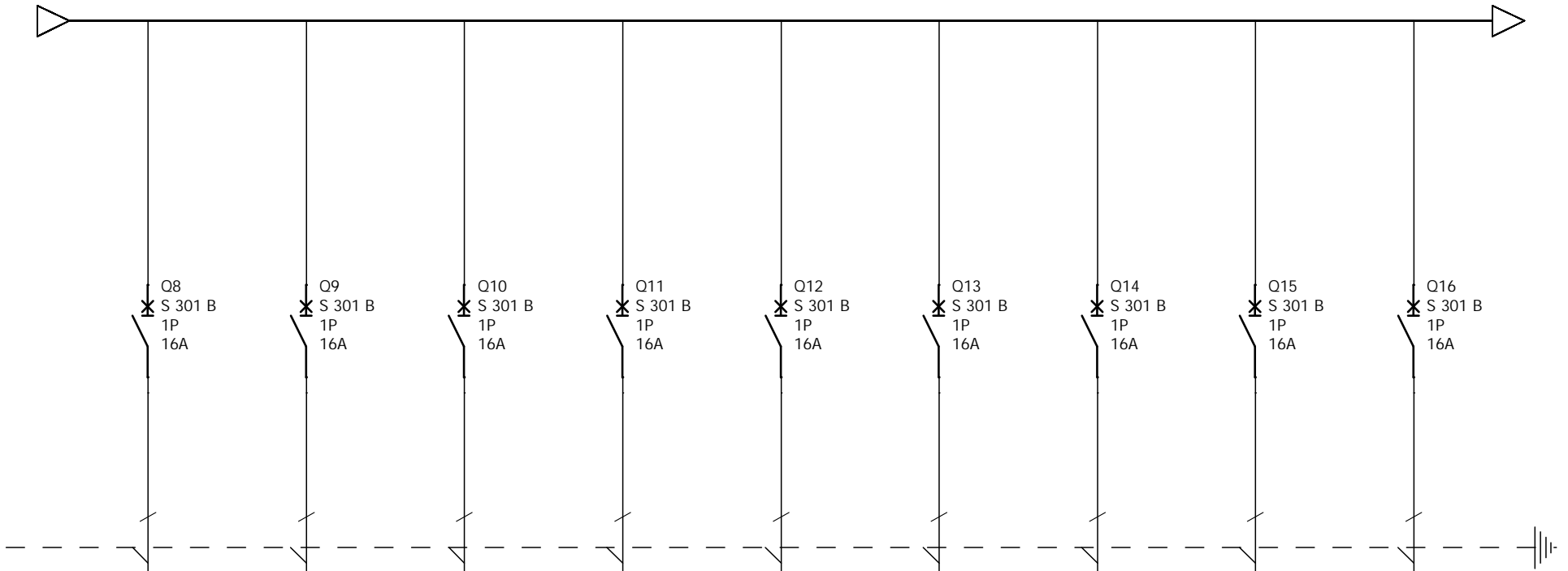
PRACOWNIA PROJEKTÓW I USŁUG BUDOWLANYCH		MGR INŻ. MIROSLAWA WITCZAK	
TYTUŁ RYS.: PIETRO - INSTALACJA ELEKT. OŚWIETLENIA		63-700 KROTOSZYN UL.RYNEK 1/4 TEL.(0-62) 722-82-17	
TYTUŁ RYS.	PIETRO - INSTALACJA ELEKT. OŚWIETLENIA	SKALA	1:100
NAZWA INWESTYCJI	SZYB WINDOWY, PODAZD DLA OSÓB NIEPEŁNOSPRAWNYCH, MODERNIZACJA POMIESZ. SOCJALNO-SANITARNYCH - PROJEKT ZAMIENNY	NR RYSUNKU	E-6
INWESTOR	SAMODZIELNY PUBLICZNY ZAKŁAD OPIEKI ZDROWOTNEJ		
ADRES INWESTYCJI	UL. MŁYŃSKA 2, 63-700 KROTOSZYN	DATA	09.2012
AUTOR PROJEKTU	MGR INŻ. ANDRZEJ BORUSIAK upr. WKP/0151/PWOE/08	PODPIS	



Oznaczenia aparatów	W1	F1	Q1	Q2	Q3	Q4	Q5	Q6	Q7
Oznaczenia zacisków									
Opis	Wyłącznik główny tablicy RT0	Ochronnik przepięciowy stopień "B+C"	Obw-3-faz. istn.	Obw-3-faz. istn.	Obw-3-faz. istn.	Obw-3-faz. istn.	Obw-3-faz. istn.	Obw-3-faz. istn.	Obw-1-faz. istn.
Moc	istn.	istn.	istn.	istn.	istn.	istn.	istn.	istn.	istn.
Długość kabla	istn.	istn.	istn.	istn.	istn.	istn.	istn.	istn.	istn.
Przekrój kabla	istn.	istn.	istn.	istn.	istn.	istn.	istn.	istn.	istn.
Typ kabla	istn.	istn.	istn.	istn.	istn.	istn.	istn.	istn.	istn.

SPZOZ BOLEWSKIEGO 4 RT0	Nr. projektu:		C		F	
	Nr. rysunku:		B		E	
			A		D	
	Data:		Autor:			Nr. akurusa: 1 / 5

A B C D E F G H I J K



Oznaczenia aparatów	Q8	Q9	Q10	Q11	Q12	Q13	Q14	Q15	Q16
Oznaczenia zacisków									
Opis	Obw-1-faz. istn.	Obw-1-faz. istn.	Obw-1-faz. istn.	Obw-1-faz. istn.	Obw-1-faz. istn.	Obw-1-faz. istn.	Obw-1-faz. istn.	Obw-1-faz. istn.	Obw-1-faz. istn.
Moc	istn.	istn.	istn.	istn.	istn.	istn.	istn.	istn.	istn.
Długo kabla	istn.	istn.	istn.	istn.	istn.	istn.	istn.	istn.	istn.
Przekrój kabla	istn.	istn.	istn.	istn.	istn.	istn.	istn.	istn.	istn.
Typ kabla	istn.	istn.	istn.	istn.	istn.	istn.	istn.	istn.	istn.

SPZOZ BOLEWSKIEGO 4

RT0

Nr. projektu:

Nr. rysunku:

Data:

C

B

A

Autor:

F

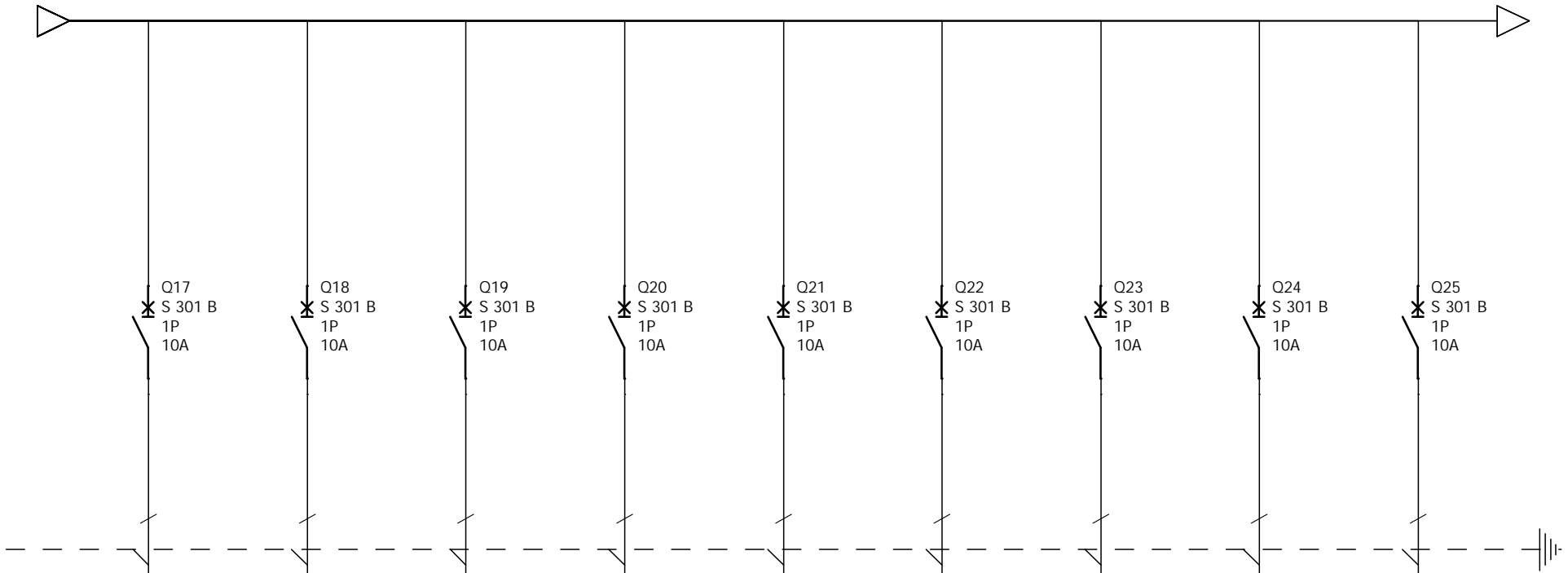
E

D

Nr. akusza:

2 / 5

A B C D E F G H I J K



Oznaczenia aparatów	Q17	Q18	Q19	Q20	Q21	Q22	Q23	Q24	Q25
Oznaczenia zacisków									
Opis	Obw-1-faz. istn.	Obw-1-faz. istn.	Obw-1-faz. istn.	Obw-1-faz. istn.	Obw-1-faz. istn.	Obw-1-faz. istn.	Obw-1-faz. istn.	Obw-1-faz. istn.	Obw-1-faz. istn.
Moc	istn.	istn.	istn.	istn.	istn.	istn.	istn.	istn.	istn.
Długo kabla	istn.	istn.	istn.	istn.	istn.	istn.	istn.	istn.	istn.
Przekrój kabla	istn.	istn.	istn.	istn.	istn.	istn.	istn.	istn.	istn.
Typ kabla	istn.	istn.	istn.	istn.	istn.	istn.	istn.	istn.	istn.

SPZOZ BOLEWSKIEGO 4

RT0

Nr. projektu:

Nr. rysunku:

Data:

C

B

A

Autor:

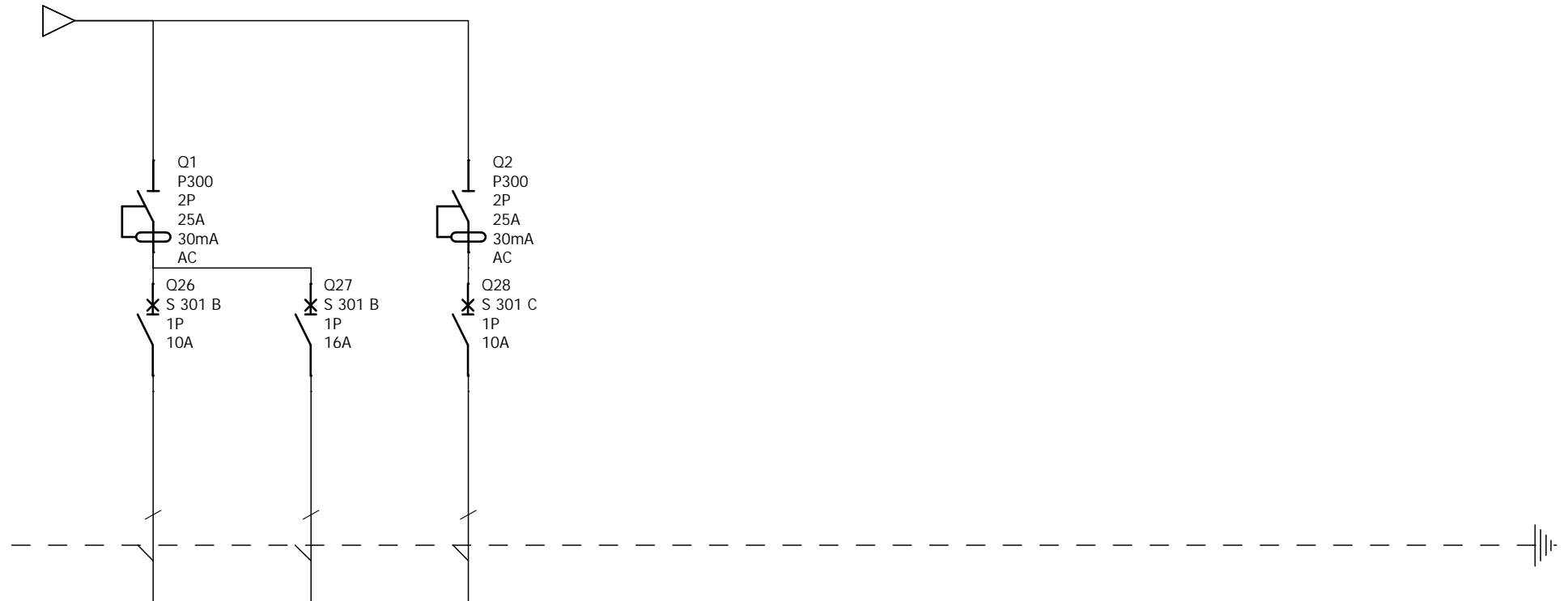
F

E

D

Nr. akusza:

3 / 5

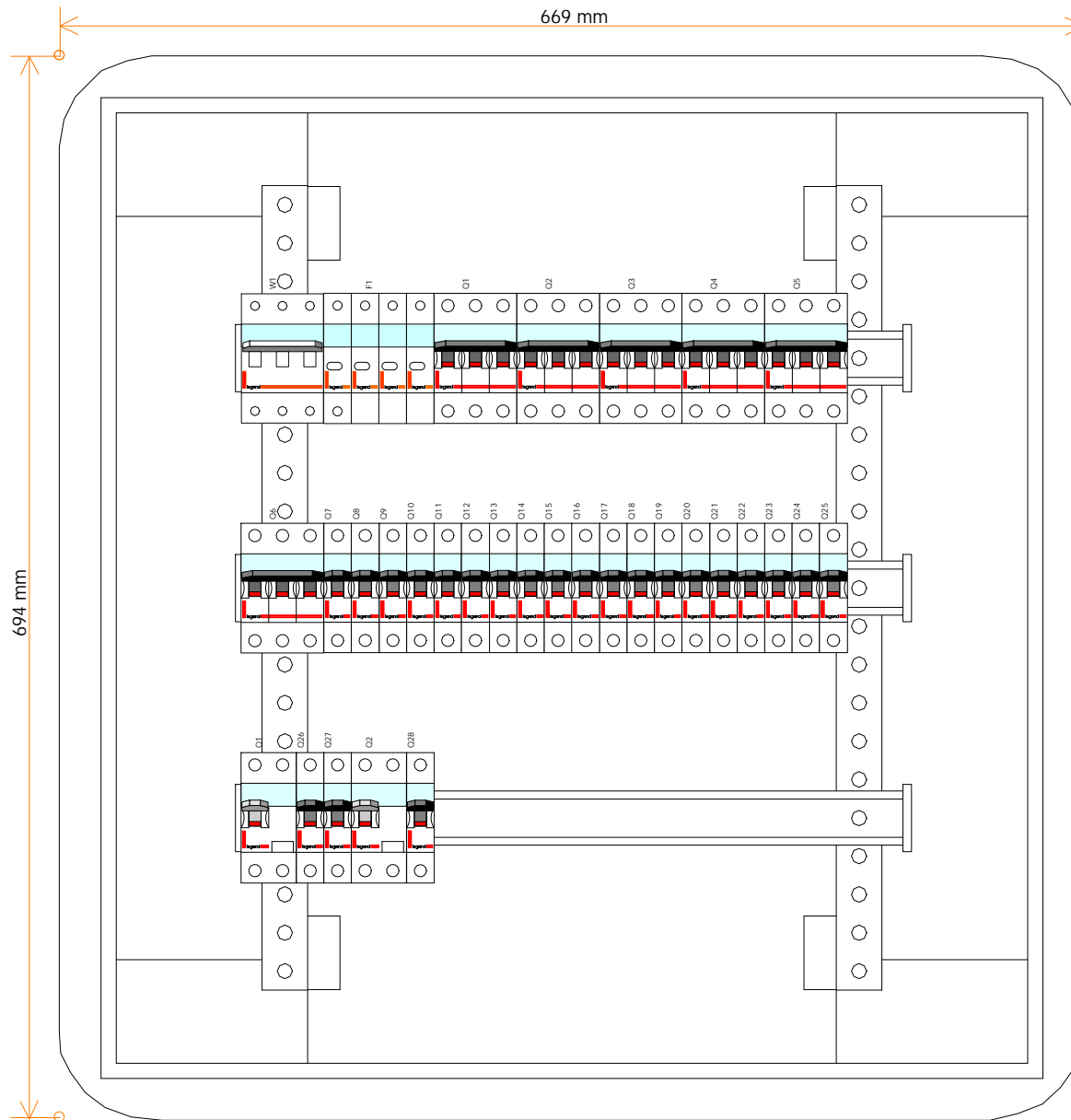


Oznaczenia aparatów	Q26	Q27	Q28						
Oznaczenia zacisków									
Opis	Obw-1-faz. WC przedsionek, pomieszczenie techniczne	Obw-1-faz. szatnia	Obw. Oświetlenia WC, szatnia pom. techniczne						
Moc	1,0 kW	1,0 kW	0,4 kW						
Długo kabla	15m	20m	20m						
Przekrój kabla	3x2,5	3x2,5	3x1,5						
Typ kabla	YDY	YDY	YDY						

SPZOZ BOLEWSKIEGO 4

RT0

Nr. projektu:		C		F	
Nr. rysunku:		B		E	
		A		D	
Data:		Autor:			Nr. akusza: 4 / 5



SPZOZ BOLEWSKIEGO 4
RT0

Nr. projektu:

Nr. rysunku:

Data:

C

B

A

Autor:

F

E

D

Nr. akusza: 5 / 5