



Ternitz
 Telefon **+43 (0)2635 71130**
 Faks **+43 (0)2635 71130-11**
 e-mail **office@climatech.at**

Oferta **KROTOSZYN SZPITAL**

Od daty **2008-10-24**
 Pozycja **KNW1_a LV**

Biuro / Dystrybuto **AW-Klima**

Drukowanie **2008-11-07**

Serie	MultiCENT TW	Wys. n.p.m. [m]	120
Wykonanie	higieniczny		
Certyfikacja	Jednostka dachowa w wykonani		

Definicja jednostki		Dane ogólne			
Wielkość	TWH3P10BDZ	<u>Obudowa:</u>			
Typ	Nawiew	Grubość	P10		
Wydatek powietrz	4,030	Długość [mm]	4,450.0	Wewnętrzny panel	VZ Thck [mm] 1.25
Ciśnienie zewnętrzne	800	Szerokość [mm]	1,080.0	Zewnętrzny panel	VZB Thck [mm] 0.75
Ciśnienie całkowite [Pa]	1,824	Wysokość [mm]	875.0	Wewnętrzny panel pod	VZ Thck [mm] 1.25
		Ciężar [kg]	1,204.00	Profile	VZ

Pusta sekcja		500.0 mm	1.96 m2	135.00 kg	14 Pa
Panel rewizyjny z klamką i uchwytem		Gabaryty [mm] 350.0 x 645.0		Wewnętrzny panel -	
<u>Przepustnica</u>		Gabaryty [mm] 698.0 x 623.0 x 175.0			
Napędzany przez	Dźwignia	Wydatek powietrz	4,030	Rama	VZ
Liczba dźwigni	1	Prędkość powietrza [m/s]	2.57	Lamele	VZ
Moment obrotowy	2.540	Spadek ciśnienia [Pa]	14	Typ	JK VZ/VZ D
Króciec elastyczny	VZ	Temp. [°C]	80.0	Gabaryty [mm] 828.0 x 623.0 x 130.0	

Filtr		350.0 mm	1.37 m2	94.00 kg	81 Pa
Producent	Delbag	Długość kieszeni [mm]		195.0	
Typ	TF P-K35-195	Powierzchnia filtra [m2]		1.25	
Klasa	G4	Komórki szt. x wielkość		1 x 592.0 x 287.0	
Czysty dP [Pa]	37			1 x 592.0 x 490.0	
Brudny dP [Pa]	125				
Wydatek powietrza	4,030				
Panel rewizyjny z klamką i uchwytem		Gabaryty [mm] 300.0 x 645.0		Wewnętrzny panel -	

Nagrzewnica (czynnik pośredniczący)		400.0 mm	1.56 m2	120.00 kg	140 Pa
Wydatek powietrza [4,030	Typ	Środek zapobiega	35 %	
Prędkość powietrza [3.34	Wydatek przepływu	1.270		
Wejście powietrza [°	-18.00	Prędkość przepływu	1.30		
Wyjście powietrza [°	-2.55	Wejście czynnika [°	5.94		
Wydajność [kW]	20.67	Wyjście czynnika [°	1.68		
Spadek ciśnienia po	140	Spadek ciśnienia cz	38.00		
Sprawność [%]	37				
GV 1241IV_22 15C. 670/ 6 9PC 10/CUAL/111-IMP/ /		<u>Materiały:</u>			
Rzędy rurek	6	Lamele	AL		
Obiegi	9	Rzędy rurek	CU		
Odległość pomiędzy	2.2	Kolektor	CU		
Podłączenie wejścia	DN 1 1/4	Ramy	VZ		
Podłączenie wyjścia	DN 1 1/4	Rodzaj wymiennika	1241IV		

Chłodnica		750.0 mm	2.93 m2	230.00 kg	367 Pa
Wydatek powietrza [m3/	4,030	Typ	Środek z	35 %	
Prędkość powietrza [m/s	3.16	Wydatek przepływu czyn	1.550		
Wejście powietrza [°C]	32.00	Prędkość przepływu czyn	1.19		
Wyjście powietrza [°C]	16.00	Wejście czynnika [°C]	6.00		
Całkowity wydatek [kW]	33.16	Wyjście czynnika [°C]	12.00		
Moc jawna	21.89	Spadek ciśnienia czynnika	31.13		
Spadek ciśnienia powiet	348	SHR	0.66		
No. of Rows	7	<u>Materiały:</u>			
Odległość pomiędzy lam	2.0	Lamele	AL		
Podłączenie wejścia	DN 1 1/4	Rzędy rurek	CU		
Podłączenie wyjścia	DN 1 1/4	Kolektor	CU		
Cu-AI P3012AR 7R-17T-695A-2.0pa 12C 1 1/4"		Ramy	VZ		
		Zabezpieczenie lam	-		
Wanna ociekowa	Materiał STST		Drain connection 1 0/0		
Odkraplacz	Model SG33	Rama VZ	Lamele PPTV	19 Pa	

Nagrzewnica		350.0 mm	1.37 m2	92.00 kg	47 Pa
Wydatek powietrza [m3/	4,030	Typ	Water		
Prędkość powietrza [m/s	3.11	Wydatek przepływu czy	0.690		
Wejście powietrza [°C]	-18.00	Prędkość przepływu cz	1.07		
Wyjście powietrza [°C]	24.00	Wejście czynnika [°C]	80.00		
Spadek ciśnienia powiet	47	Wyjście czynnika [°C]	60.00		
Wydajność [kW]	57.01	Spadek ciśnienia czynnika	10.47		
Cu-Al P3012AC 2R-17T-705A-2.0pa 6C 1"		<u>Materiały:</u>			
Rzędy rurek	2	Lamele	AL		
Odległość pomiędzy lam	2.0	Rzędy rurek	CU		
Podłączenie wejścia	DN 1 0/0	Kolektor	CU		
Podłączenie wyjścia	DN 1 0/0	Ramy	VZ		
		Zabezpieczenie lam	-		

Wentylator promieniowy z napędem pasowym		1,000.0 mm	3.91 m2	274.00 kg	190 Pa
Wentylator	T-HLZ 250 FF	Silnik	C 112MA-T-2		
Wydatek powietrza [m3/	4,030	Ochrona	IP55		
Zewnętrzny spadek ciśni	800	Klasa izolacji	F		
Ciśnienie dynamiczne. [69	Moc [kW]	4.00		
Ciś. całk. [Pa]	1,824	Prędkość +-2% [1/m]	2,860		
Poziom mocy akustyczn	97.1	Prąd +-5% [A]	8.60		
Prędkość obrotowa [1/m	4,668	Nawiew	3x400 / 50 / Y		
Moc na wale [kW]	2.69	Sprawność +-2 [%]	82		
Sprawność %	75.98	rated capacity [kw]	3.72		
Koło pasowe wenty SPZ100	Piasta 1210-20	Przybliżona odległość os 439.0			
Koło pasowe silnik SPZ160	Piasta 1610-28				
Pasek klinowy [mm1 x	1,287.0				
Moc akustyczna wentylatora Lokt. [dB]		Amortyzatory antywibrac			
Frq. Hz	63 125 250 500 1000 2000 4000 8000				
Ssanie	88.3 89.3 90.3 91.3 88.3 86.3 79.3 72.3				
Wylot	88.3 89.3 90.3 91.3 88.3 86.3 79.3 72.3				
Panel rewizyjny z klamką i uchwytem	Gabaryty [mm] 700.0 x 645.0	Wewnętrzny panel -			
Otwór	L	Gabaryty [mm] 322.0 x 322.0			

Dyfuzor		250.0 mm	0.98 m2	56.00 kg	Pa
Panel rewizyjny z klamką i uchwytem	Gabaryty [mm] 200.0 x 645.0	Wewnętrzny panel -			

Filtr	850.0 mm	3.33 m2	203.00 kg	185 Pa
Producent Delbag Typ TF G95-V/600 Klasa F8 Czysty dP [Pa] 119 Brudny dP [Pa] 250 Wydatek powietrza 4,030	Długość kieszeni [mm] 600.0 Powierzchnia filtra [m2] 7.50		Komórki szt. x wielkość 1 x 592.0 x 287.0 1 x 592.0 x 490.0	
Panel rewizyjny z klamką i uchwytem		Gabaryty [mm] 700.0 x 645.0		Wewnętrzny panel -
Króciec elastyczny VZ		Temp. [°C] 80.0	Gabaryty [mm] 828.0 x 623.0 x 130.0	

Obliczenie poziomu d measureing point at **2 m** Odległość

sound power [dB]									
Frq. Hz	63	125	250	500	1000	2000	4000	8000	Sum [dBA]
Ssanie	87.3	84.3	82.3	79.3	75.3	72.8	62.8	51.8	81.3
Wylot	88.3	88.3	86.3	85.3	81.3	78.8	70.8	59.8	86.9
Obudowa	77.3	69.3	60.3	50.3	41.3	39.3	28.3	21.3	57.5

sound pressure level [dB]									
Frq. Hz	63	125	250	500	1000	2000	4000	8000	Sum [dBA]
Ssanie	73.3	70.3	68.3	65.3	61.3	58.8	48.8	37.8	67.3
Wylot	74.3	74.3	72.3	71.3	67.3	64.8	56.8	45.8	72.9
Obudowa	63.3	55.3	46.3	36.3	27.3	25.3	14.3	7.3	43.5

Definicja jednostki				Dane ogólne			
Wielkość TWH3P10BDZ Typ Wywiew	Wydatek powietrz 3,940			Długość [mm] 2,600.0	Szerokość [1,080.0		
Ciśnienie zewnętrzn 350	Ciśnienie całk. [Pa] 744			Wysokość [875.0	Ciężar [kg] 722.00		
Obudowa:				Grubość P10			
Wewnętrzny panel VZ				Zewnętrzny panel VZB		Thck [mm] 1.25	
Wewnętrzny panel pod VZ				Profile VZ		Thck [mm] 1.25	

Filtr	450.0 mm	1.76 m2	124.00 kg	81 Pa
Producent Delbag Typ TF P-K35-195 Klasa G4 Czysty dP [Pa] 36 Brudny dP [Pa] 125 Wydatek powietrza 3,940	Długość kieszeni [mm] 195.0 Powierzchnia filtra [m2] 1.25		Komórki szt. x wielkość 1 x 592.0 x 287.0 1 x 592.0 x 490.0	
Panel rewizyjny z klamką i uchwytem		Gabaryty [mm] 300.0 x 645.0		Wewnętrzny panel -
Króciec elastyczny VZ		Temp. [°C] 80.0	Gabaryty [mm] 828.0 x 623.0 x 130.0	

Chłodnica (czynnik pośredniczący)				650.0 mm	2.54 m2	197.00 kg	225 Pa
Wydatek powietrza [3,940			Typ	Środek zapobiega		35 %
Prędkość powietrza [3.27			Wydatek przepływu	1.270		
Wejście powietrza [°	24.00	Wilgotność [%]	50.0	Prędkość przepływu	1.30		
Wyjście powietrza [°	11.72	Wilgotność [%]	91.0	Wejście czynnika [°	1.68		
Wydajność [kW]	20.67			Wyjście czynnika [°	5.94		
Spadek ciśnienia po	207			Spadek ciśnienia cz	38.00		
Sprawność [%]	37						
HV 1241IV_22 15C. 670/ 6 9PC 10/CUAL/111-IMP/ /				<u>Materiały:</u>			
Rzędy rurek	6			Lamele	AL		
Obiegi	9			Rzędy rurek	CU		
Odległość pomiędzy	2.2			Kolektor	CU		
Podłączenie wejścia	DN 1 1/4			Ramy	VZ		
Podłączenie wyjścia	DN 1 1/4			Rodzaj wymiennika	1241IV		
Wanna ociekowa		Materiał STST		Drain connection 1 0/0			
Odkraplacz		Model SG33	Rama VZ	Lamele PPTV	18 Pa		

Wentylator promieniowy z napędem pasowym				1,000.0 mm	3.91 m2	268.00 kg	74 Pa
Wentylator	T-HLZ 280 FF			Silnik	C 90S-2		
Wydatek powietrza [m3/	3,940			Ochrona	IP55		
Zewnętrzny spadek ciśni	350			Klasa izolacji	F		
Ciśnienie dynamiczne. [42			Moc [kW]	1.50		
Ciś. całk. [Pa]	744			Prędkość +-2% [1/m]	2,840		
Poziom mocy akustyczn	85.6			Prąd +-5% [A]	3.40		
Prędkość obrotowa [1/m	2,725			Nawiew	3x400 / 50 / Y		
Moc na wale [kW]	1.07			Sprawność +-2 [%]	77		
Sprawność %	75.66			rated capacity [kw]	1.54		
Koło pasowe wenty SPZ80	Piasta	1210-25		Przybliżona odległość os 504.0			
Koło pasowe silnik SPZ75	Piasta	1108-24					
Pasek klinowy [mm1 x	1,250.0						
Moc akustyczna wentylatora Lokt. [dB]				Amortyzatory antywibrac			
Frq. Hz	63	125	250	500	1000	2000	4000 8000
Ssanie	77.0	77.0	76.0	80.0	78.0	77.0	69.0 62.0
Wylot	77.0	77.0	76.0	80.0	78.0	77.0	69.0 62.0
Panel rewizyjny z klamką i uchwytem		Gabaryty [mm] 700.0 x 645.0		Wewnętrzny panel -			
Otwór	L			Gabaryty [mm] 361.0 x 361.0			

Pusta sekcja	500.0 mm	1.96 m2	133.00 kg	14 Pa
Panel rewizyjny z klamką i uchwytem	Gabaryty [mm] 350.0 x 645.0		Wewnętrzny panel -	
<u>Przepustnica</u>	Gabaryty [mm] 698.0 x 623.0 x 175.0			
Napędzany przez Dźwignia	Wydatek powietr	3,940	Rama	VZ
Liczba dźwigni 1	Prędkość powietrza [m	2.52	Lamele	VZ
Moment obrotowy 2.540	Spadek ciśnienia [P	14	Typ	JK VZ/VZ D
Króciec elastyczny	VZ	Temp. [°C] 80.0	Gabaryty [mm] 828.0 x 623.0 x 130.0	

Obliczenie poziomu d measuring point at **2 m** Odległość

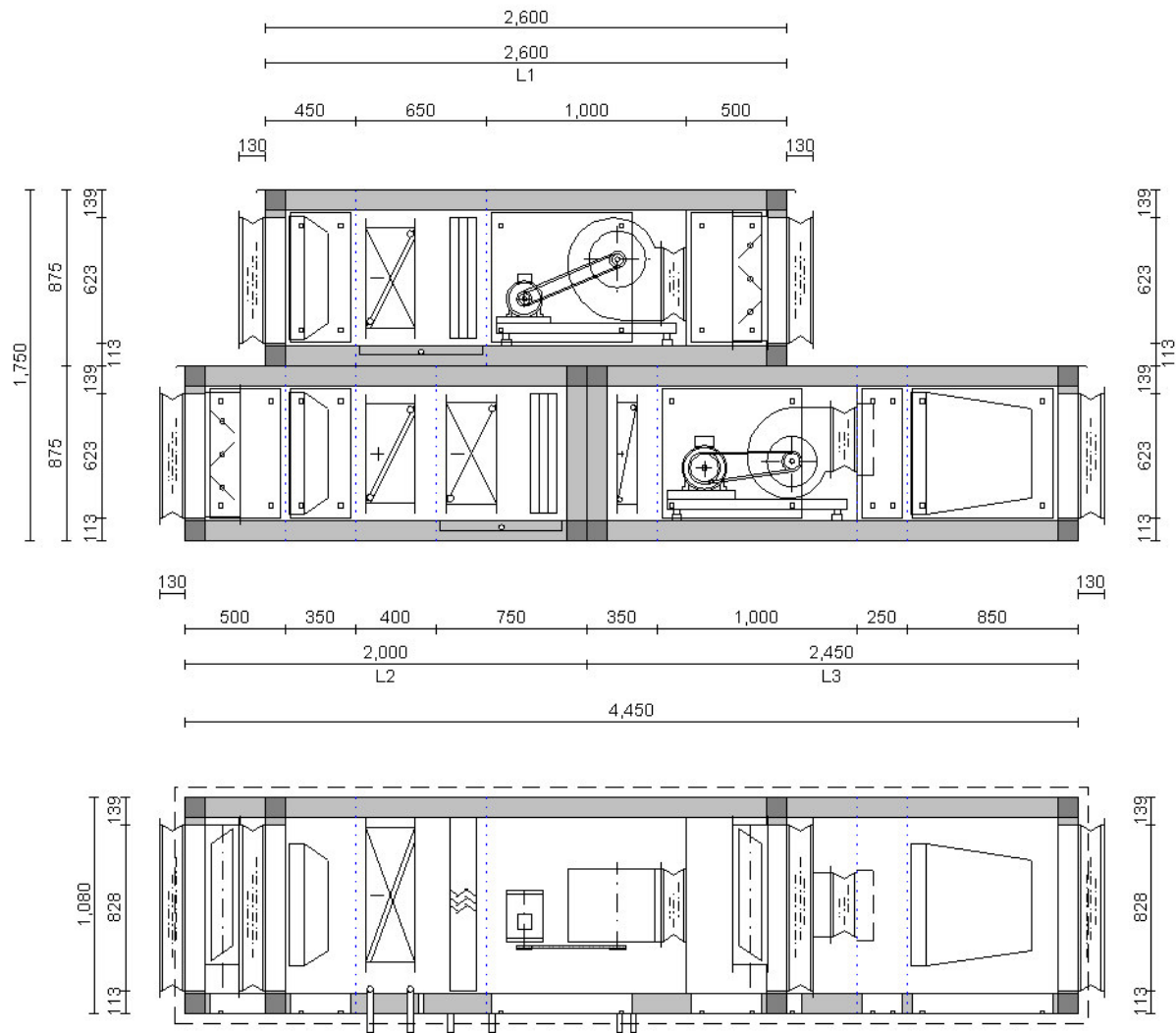
sound power		[dB]								
Frq. Hz	63	125	250	500	1000	2000	4000	8000	Sum [dBA]	
Ssanie	77.0	76.0	72.0	74.0	71.0	69.5	60.5	49.5	76.1	
Wylot	77.0	77.0	76.0	80.0	78.0	77.0	69.0	62.0	82.9	
Obudowa	66.0	57.0	46.0	39.0	31.0	30.0	18.0	11.0	45.3	

sound pressure level		[dB]								
Frq. Hz	63	125	250	500	1000	2000	4000	8000	Sum [dBA]	
Ssanie	63.0	62.0	58.0	60.0	57.0	55.5	46.5	35.5	62.1	
Wylot	63.0	63.0	62.0	66.0	64.0	63.0	55.0	48.0	68.9	
Obudowa	52.0	43.0	32.0	25.0	17.0	16.0	4.0	0.0	31.3	


1 Komple Roof top-weather proof

Sekcje dla dostawy

Nie	Szerokość	Wysokość	Długość	Ciężar
1	1,080.0	875.0	2,600.0	722.00
2	1,080.0	875.0	2,000.0	579.00
3	1,080.0	875.0	2,450.0	625.00



Überstehende Geräteteile müssen vom Kunden
abgehängt / unterstützt werden !
Overcoming unit parts shall be
hinged on / supported by client !

Nawiew	TWH3P10BDZ	P10	Wywiew	TWH3P10BDZ	P10	OBERFLÄCHENFRONT CASING Aufstellung/certification Außenpaneel/panel outside Innenpaneel/panel inside Profile/profiles VZB VZ VZ			Jednostka dachowa w wykonaniu higienicznym Projekt : Projekt KROTOSZYN SZPITAL		ZVLASUV.TOL. WN 95001
Wydatek powietrza	m3/h	4,030	Wydatek powietrza	m3/h	3,940	FÜR DIESE ZEICHNUNG BEHALTEN WIR UND ALLE RECHTE VOR. ALL RIGHTS RESERVED WITH RESPECT TO THE INFORMATION AND DESIGN DISCLOSED HEREIN.			Objekt : Lokalizacja	BLATTANZEIG NR. NO VO. NO. 1 1:37	
Ciśnienie zewnętrzne	Pa	800	Ciśnienie zewnętrzne	Pa	350	BEARB. DRAHM 2008-11-07 AW-Klima	Datum 2008-11-07	Risiko AW-Klima	Geräte : Nr dnia KNW1_a	ZECHNR.UND-NR./DRAWING NO. 1113	
Ciśnienie całkowite	Pa	1,824	Ciśnienie całkowite	Pa	744				BÜRO/OFFICE Clima Tech Air Conditioners TEL. WWW. +42 0323571130 office@climachal		
Moc silnika	kW	4.00	Moc silnika	kW	1.50	ERG.FÜR REP.FÜR	ANÄNDERUNG CHANGE	DATUM DATEN/NAME	ERG.DURCH REP.BY		
Zasilanie		400V/3/50Hz	Zasilanie		400V/3/50Hz						
PHW-heating	kW	57.01	Odzysk ciepła - chłodzenie	kW	20.67						
PKW - chłodzenie	kW	33.16									
Odzysk ciepła - grzanie	kW	20.67									



Clima Tech
Josef Huber Strasse 6 Top 4
Ternitz
Telefon **+43 (0)2635 71130**
Faks **+43 (0)2635 71130-11**
e-mail **office@climatech.at**

ClimCalc Vers. **4.9.98** Strona **1 / 6**

Oferta **KROTOSZYN SZPITAL**

Od daty **2008-10-24**

Pozycja **KNW2_a** LV

Biuro / Dystrybuto **AW-Klima**

Drukowanie **2008-11-10**

Serie	MultiCENT TW	Wys. n.p.m. [m]	120
Wykonanie	higieniczny		
Certyfikacja	Jednostka dachowa w wykonani		

Definicja jednostki		Dane ogólne			
Wielkość	TWH6P10BDZ	<u>Obudowa:</u>			
Typ	Nawiew	Grubość	P10		
Wydatek powietrz	7,240	Wewnętrzny panel	VZ	Thck [mm]	1.25
Ciśnienie zewnętrzn	800	Zewnętrzny panel	VZB	Thck [mm]	0.75
Ciśnienie całk. [Pa]	1,885	Wewnętrzny panel pod	VZ	Thck [mm]	1.25
		Profile	VZ		
		Długość [mm]	5,100.0		
		Szerokość [1,180.0		
		Wysokość [1,180.0		
		Ciężar [kg]	1,676.00		

Pusta sekcja	500.0 mm	2.36 m2	162.00 kg	16 Pa	
Panel rewizyjny z klamką i uchwytem		Gabaryty [mm] 350.0 x 950.0	Wewnętrzny panel -		
<u>Przepustnica</u>		Gabaryty [mm] 798.0 x 928.0 x 175.0			
Napędzany przez	Dźwignia	Wydatek powietr	7,240	Rama	VZ
Liczba dźwigni	1	Prędkość powietrza [m	2.72	Lamele	VZ
Moment obrotowy	4,580	Spadek ciśnienia [P	16	Typ	JK VZ/VZ D
Króciec elastyczny	VZ	Temp. [°C]	80.0	Gabaryty [mm]	928.0 x 928.0 x 130.0

Filtr	350.0 mm	1.65 m2	113.00 kg	86 Pa	
Producent	Delbag	Długość kieszeni [mm]	195.0		
Typ	TF P-K35-195	Powierzchnia filtra [m2]	2.00		
Klasa	G4	Komórki szt. x wielkość	1 x 592.0 x 592.0		
Czysty dP [Pa]	47		2 x 592.0 x 287.0		
Brudny dP [Pa]	125				
Wydatek powietrza	7,240				
Panel rewizyjny z klamką i uchwytem		Gabaryty [mm] 300.0 x 950.0	Wewnętrzny panel -		

Oferta	KROTOSZYN SZPITAL	Strona	2 / 6
	Draw.Nr.	Od daty	2008-10-24
Pozycja	KNW2_a	ClimCalc Vers.	4.9.98

Nagrzewnica (czynnik pośredniczący)	450.0 mm	2.12 m2	178.00 kg	156 Pa
Wydatek powietrza [7,240 Prędkość powietrza [3.24 Wejście powietrza [° -18.00 Wyjście powietrza [° -2.68 Wydajność [kW] 36.81 Spadek ciśnienia po 156 Sprawność [%] 38	Typ Środek zapobiega Wydatek przepływu 3.300 Prędkość przepływu 1.45 Wejście czynnika [° 3.44 Wyjście czynnika [° 0.46 Spadek ciśnienia cz 44.00		35 %	
GV 1241IV_22 24C. 770/ 7 21PC 8/CUAL/111-IMP// Rzędy rurek 7 Obiegi 21 Odległość pomiędzy 2.2 Podłączenie wejścia DN 2 0/0 Podłączenie wyjścia DN 2 0/0	<u>Materiały:</u> Lamlele AL Rzędy rurek CU Kolektor CU Ramy VZ Rodzaj wymiennika 1241IV			

Chłodnica	750.0 mm	3.55 m2	298.00 kg	426 Pa
Wydatek powietrza [m3/ 7,240 Prędkość powietrza [m/s] 3.18 Wejście powietrza [°C] 32.00 Wilgotność [%] 45.0 Wyjście powietrza [°C] 16.00 Wilgotność [%] 86.7 Całkowity wydatek [kW] 62.71 Moc jawna 39.51 Spadek ciśnienia powiet 405	Typ Środek z Wydatek przepływu czyn 2.940 Prędkość przepływu czyn 1.23 Wejście czynnika [°C] 6.00 Wyjście czynnika [°C] 12.00 Spadek ciśnienia czynnik 35.54 SHR 0.63		35 %	
No. of Rows 8 Odległość pomiędzy lam 2.0 Podłączenie wejścia DN 2 0/0 Podłączenie wyjścia DN 2 0/0 Cu-AI P3012AR 8R-27T-780A-2.0pa 22C 2"	<u>Materiały:</u> Lamlele AL Rzędy rurek CU Kolektor CU Ramy VZ Zabezpieczenie lam -			
<u>Wanna ociekowa</u>	Materiał STST		Drain connection 1 0/0	
<u>Odkraplacz</u>	Model SG33	Rama VZ	Lamlele PPTV	21 Pa

Oferta	KROTOSZYN SZPITAL	Strona	3 / 6
Pozycja	Draw.Nr. KNW2_a	Od daty	2008-10-24
		ClimCalc Vers.	4.9.98

Nagrzewnica	350.0 mm	1.65 m2	114.00 kg	47 Pa
Wydatek powietrza [m3/ 7,240 Prędkość powietrza [m/s] 3.08 Wejście powietrza [°C] -18.00 Wyjście powietrza [°C] 22.00 Spadek ciśnienia powiet 47 Wydajność [kW] 97.54	Typ Water Wydatek przepływu czy 1.190 Prędkość przepływu cz 1.22 Wejście czynnika [°C] 80.00 Wyjście czynnika [°C] 60.00 Spadek ciśnienia czynnika 13.92			
Cu-Al P3012AC 2R-27T-805A-2.0pa 9C 1" Rzędy rurek 2 Odległość pomiędzy lam 2.0 Podłączenie wejścia DN 1 0/0 Podłączenie wyjścia DN 1 0/0	<u>Materiały:</u> Lamelle AL Rzędy rurek CU Kolektor CU Ramy VZ Zabezpieczenie lam -			

Wentylator promieniowy z napędem pasowym	1,350.0 mm	6.37 m2	443.00 kg	157 Pa
Wentylator T-HLZ 355 FF Wydatek powietrza [m3/ 7,240 Zewnętrzny spadek ciśni 800 Ciśnienie dynamiczne. [57 Ciś. całk. [Pa] 1,885 Poziom mocy akustyczn 98.6 Prędkość obrotowa [1/m 3,122 Moc na wale [kW] 4.81 Sprawność % 78.8	Silnik C 132SB-2 Ochrona IP55 Klasa izolacji F Moc [kW] 7.50 Prędkość +-2% [1/m] 2,900 Prąd +-5% [A] 14.70 Nawiew 3x400 / 50 / Y/D Sprawność +-2 [%] 85.5 rated capacity [kw] 6.49			
Koło pasowe wenty SPZ106 Piasta 1610-30 Koło pasowe silnik SPZ112 Piasta 1610-38 Pasek klinowy [mm2 x 1,500.0	Przybliżona odległość os 578.0			
Moc akustyczna wentylatora Lokt. [dB] Frq. Hz 63 125 250 500 1000 2000 4000 8000 Ssanie 89.8 92.8 92.8 91.8 88.8 83.8 76.8 70.8 Wylot 89.8 92.8 92.8 91.8 88.8 83.8 76.8 70.8	Amortyzatory antywibrac			
Panel rewizyjny z klamką i uchwytem	Gabaryty [mm] 700.0 x 950.0		Wewnętrzny panel -	
Otwór L	Gabaryty [mm] 453.0 x 453.0			

Dyfuzor	500.0 mm	2.36 m2	128.00 kg	Pa
Panel rewizyjny z klamką i uchwytem	Gabaryty [mm] 450.0 x 950.0		Wewnętrzny panel -	

Oferta	KROTOSZYN SZPITAL	Strona	4 / 6
Pozycja	Draw.Nr. KNW2_a	Od daty	2008-10-24
		ClimCalc Vers.	4.9.98

Filtr		850.0 mm	4.01 m2	240.00 kg	197 Pa
Producent	Delbag	Długość kieszeni [mm]		600.0	
Typ	TF G95-V/600	Powierzchnia filtra [m2]		11.90	
Klasa	F8	Komórki szt. x wielkość		1 x 592.0 x 592.0	
Czysty dP [Pa]	143			2 x 592.0 x 287.0	
Brudny dP [Pa]	250				
Wydatek powietrza	7,240				
Panel rewizyjny z klamką i uchwytem		Gabaryty [mm] 700.0 x 950.0		Wewnętrzny panel -	
Króciec elastyczny VZ		Temp. [°C] 80.0	Gabaryty [mm] 928.0 x 928.0 x 130.0		

Obliczenie poziomu d measureing point at 2 m Odległość									
sound power [dB]									
Frq. Hz	63	125	250	500	1000	2000	4000	8000	Sum [dBA]
Ssanie	88.8	87.8	84.8	79.8	75.8	70.3	60.3	50.3	82.0
Wylot	89.8	91.8	88.8	85.8	81.8	76.3	68.3	58.3	87.3
Obudowa	78.8	72.8	62.8	50.8	41.8	36.8	25.8	19.8	60.0
sound pressure level [dB]									
Frq. Hz	63	125	250	500	1000	2000	4000	8000	Sum [dBA]
Ssanie	74.8	73.8	70.8	65.8	61.8	56.3	46.3	36.3	68.0
Wylot	75.8	77.8	74.8	71.8	67.8	62.3	54.3	44.3	73.3
Obudowa	64.8	58.8	48.8	36.8	27.8	22.8	11.8	5.8	46.0

Definicja jednostki		Dane ogólne			
Wielkość	TWH6P10BDZ	<u>Obudowa:</u>			
Typ	Wywiew	Grubość	P10	Thck [mm]	1.25
Wydatek powietrz	6,090	Długość [mm]	3,000.0	Zewnętrzny panel	VZ Thck [mm] 0.75
Ciśnienie zewnętrzne	350	Szerokość [1,180.0	Wewnętrzny panel pod	VZ Thck [mm] 1.25
Ciśnienie całk. [Pa]	681	Wysokość [1,180.0	Profile	VZ
		Ciężar [kg]	1,079.00		

Filtr		450.0 mm	2.12 m2	164.00 kg	81 Pa
Producent	Delbag	Długość kieszeni [mm]		195.0	
Typ	TF P-K35-195	Powierzchnia filtra [m2]		2.00	
Klasa	G4	Komórki szt. x wielkość		1 x 592.0 x 592.0	
Czysty dP [Pa]	37			2 x 592.0 x 287.0	
Brudny dP [Pa]	125				
Wydatek powietrza	6,090				
Panel rewizyjny z klamką i uchwytem		Gabaryty [mm] 300.0 x 950.0		Wewnętrzny panel -	
Króciec elastyczny VZ		Temp. [°C] 80.0	Gabaryty [mm] 928.0 x 928.0 x 130.0		

Oferta	KROTOSZYN SZPITAL	Strona	5 / 6
Pozycja	Draw.Nr. KNW2_a	Od daty	2008-10-24
		ClimCalc Vers.	4.9.98

Chłodnica (czynnik pośredniczący)	800.0 mm	3.77 m2	323.00 kg	193 Pa
Wydatek powietrza [6,090 Prędkość powietrza [2.73 Wejście powietrza [° 22.00 Wilgotność [%] 50.0 Wyjście powietrza [° 8.13 Wilgotność [%] 95.0 Wydajność [kW] 36.81 Spadek ciśnienia po 177 Sprawność [%] 38	Typ Środek zapobiega 35 % Wydatek przepływu 3.300 Prędkość przepływu 1.45 Wejście czynnika [° 0.46 Wyjście czynnika [° 3.44 Spadek ciśnienia cz 44.00			
HV 1241IV_22 24C. 770/ 7 21PC 8/CUAL/111-IMP/ / Rzędy rurek 7 Obiegi 21 Odległość pomiędzy 2.2 Podłączenie wejścia DN 2 0/0 Podłączenie wyjścia DN 2 0/0	<u>Materiały:</u> Lamele AL Rzędy rurek CU Kolektor CU Ramy VZ Rodzaj wymiennika 1241IV			
Wanna ociekowa	Materiał STST		Drain connection 1 0/0	
Odkraplacz	Model SG33	Rama VZ	Lamele PPTV	16 Pa

Wentylator promieniowy z napędem pasowym	1,250.0 mm	5.89 m2	423.00 kg	46 Pa
Wentylator T-HLZ 400 FF Wydatek powietrza [m3/ 6,090 Zewnętrzny spadek ciśni 350 Ciśnienie dynamiczne. [26 Ciś. całk. [Pa] 681 Poziom mocy akustyczn 87.0 Prędkość obrotowa [1/m 1,726 Moc na wale [kW] 1.44 Sprawność % 79.6	Silnik C 100LA-4 Ochrona IP55 Klasa izolacji F Moc [kW] 2.20 Prędkość +-2% [1/m] 1,410 Prąd +-5% [A] 5.00 Nawiew 3x400 / 50 / Y Sprawność +-2 [%] 80 rated capacity [kw] 2.01			
Koło pasowe wenty SPZ100 Piasta 1210-30 Koło pasowe silnik SPZ125 Piasta 1610-28 Pasek klinowy [mm1 x 1,662.0	Przybliżona odległość os 654.0			
Moc akustyczna wentylatora Lokt. [dB] Frq. Hz 63 125 250 500 1000 2000 4000 8000 Ssanie 81.8 76.8 82.8 76.8 76.8 70.8 65.8 58.8 Wylot 81.8 76.8 82.8 76.8 76.8 70.8 65.8 58.8	Amortyzatory antywibrac			
Panel rewizyjny z klamką i uchwytem	Gabaryty [mm] 700.0 x 950.0		Wewnętrzny panel -	
Otwór L	Gabaryty [mm] 507.0 x 507.0			

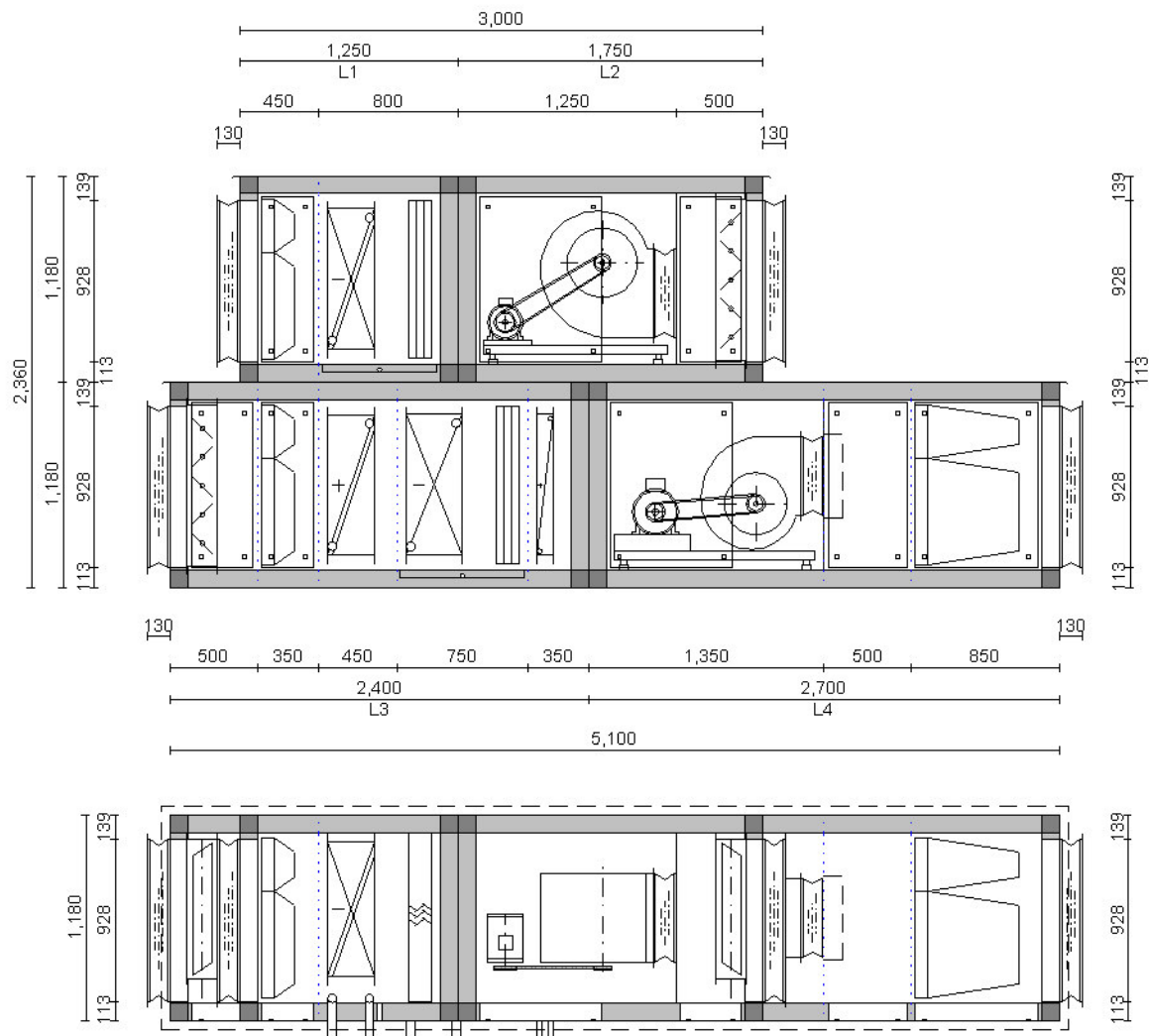
Oferta	KROTOSZYN SZPITAL	Strona	6 / 6
	Draw.Nr.	Od daty	2008-10-24
Pozycja	KNW2_a	ClimCalc Vers.	4.9.98

Pusta sekcja	500.0 mm	2.36 m2	169.00 kg	11 Pa
Panel rewizyjny z klamką i uchwytem	Gabaryty [mm] 350.0 x 950.0	Wewnętrzny panel -		
<u>Przepustnica</u>	Gabaryty [mm] 798.0 x 928.0 x 175.0			
Napędzany przez Dźwignia	Wydatek powietr	6,090	Rama	VZ
Liczba dźwigni 1	Prędkość powietrza [m	2.28	Lamele	VZ
Moment obrotowy 4.580	Spadek ciśnienia [P	11	Typ	JK VZ/VZ D
Króciec elastyczny	VZ	Temp. [°C] 80.0	Gabaryty [mm] 928.0 x 928.0 x 130.0	

Obliczenie poziomu d measuring point at 2 m Odległość										
sound power [dB]										
Frq. Hz	63	125	250	500	1000	2000	4000	8000	Sum [dBA]	
Ssanie	81.8	75.8	78.8	70.8	69.8	63.3	57.3	46.3	74.9	
Wylot	81.8	76.8	82.8	76.8	76.8	70.8	65.8	58.8	80.8	
Obudowa	70.8	56.8	52.8	35.8	29.8	23.8	14.8	7.8	48.5	
sound pressure level [dB]										
Frq. Hz	63	125	250	500	1000	2000	4000	8000	Sum [dBA]	
Ssanie	67.8	61.8	64.8	56.8	55.8	49.3	43.3	32.3	60.9	
Wylot	67.8	62.8	68.8	62.8	62.8	56.8	51.8	44.8	66.8	
Obudowa	56.8	42.8	38.8	21.8	15.8	9.8	0.8	0.0	34.5	

1 Komple Roof top-weather proof

<u>Sekcje dla dostawy</u>	Nie	Szerokość	Wysokość	Długość	Ciężar
	1	1,180.0	1,180.0	1,250.0	487.00
	2	1,180.0	1,180.0	1,750.0	592.00
	3	1,180.0	1,180.0	2,400.0	865.00
	4	1,180.0	1,180.0	2,700.0	811.00



Überstehende Geräteteile müssen vom Kunden
abgehängt / unterstützt werden !
Overcoming unit parts shall be
hinged on / supported by client !

Nawiew	TWH6P10BDZ	P10	Wywiew	TWH6P10BDZ	P10	0BERFLÄCHENGEHÄUSE Aufstellung/certification		Jednostka dachowa w wykonaniu higienicznym	ZVLASUV.TOL
Wydatek powietrza	m ³ /h	7,240	Wydatek powietrza	m ³ /h	6,090	Außenpaneel/panel outside	VZB	Projekt :	WN
Ciśnienie zewnętrzne	Pa	800	Ciśnienie zewnętrzne	Pa	350	Innenpaneel/panel inside	VZ	Projekt	KROTOSZYN SZPITAL
Ciśnienie całkowite	Pa	1,885	Ciśnienie całkowite	Pa	681	Profile/profiles	VZ	Objekt :	
Moc silnika	kW	7.50	Moc silnika	kW	2.20	FÜR DIESE ZEICHNUNG BEHALTEN WIR UND ALLE RECHTE VOR. ALL RIGHTS RESERVED WITH RESPECT TO THE INFORMATION AND DESIGN DISCLOSED HEREIN.		Lokalizacja	BLATTNR
Zasilanie		400V/3/50Hz	Zasilanie		400V/3/50Hz	SEAR. DRAWING	DATE	Geräte :	1:43
PHW-heating	kW	97.54	Odzysk ciepła - chłodzenie	kW	36.81	GEPR. CRE.	2008-11-10	Nr dnia	
PKW - chłodzenie	kW	62.71				NOBIS	AW-Klima		
Odzysk ciepła - grzanie	kW	36.81				STR.			
								ZECHNRUGO-NR./DRAWING NO. ERD.FÜR REP.FÜR ERD.DURCH REP.BY	
						BÜRO/OFFICE Clima Tech Air Conditioners TEL. +48 (0)223571130 office@climatel.com.pl		KROTOSZYN SZPITAL Nr dnia KNW2_a	



Clima Tech
Josef Huber Strasse 6 Top 4
Ternitz
Telefon **+43 (0)2635 71130**
Faks **+43 (0)2635 71130-11**
e-mail **office@climatech.at**

ClimCalc Vers. **4.9.98** Strona **1 / 6**

Oferta **KROTOSZYN SZPITAL**

Od daty **2008-10-24**

Pozycja **KNW3_a** LV

Biuro / Dystrybuto **AW-Klima**

Drukowanie **2008-11-10**

Serie	MultiCENT TW	Wys. n.p.m. [m]	120
Wykonanie	higieniczny		
Certyfikacja	Jednostka dachowa w wykonani		

Definicja jednostki		Dane ogólne	
Wielkość	TWH6P10BDZ	<u>Obudowa:</u>	
Typ	Nawiew	Grubość	P10
Wydatek powietrz	6,300	Wewnętrzny panel	VZ Thck [mm] 1.25
Ciśnienie zewnętrzn	800	Zewnętrzny panel	VZB Thck [mm] 0.75
Ciśnienie całk. [Pa]	1,704	Wewnętrzny panel pod	VZ Thck [mm] 1.25
		Profile	VZ
		Długość [mm]	4,800.0
		Szerokość [1,180.0
		Wysokość [1,180.0
		Ciężar [kg]	1,571.00

Pusta sekcja	500.0 mm	2.36 m2	165.00 kg	12 Pa	
Panel rewizyjny z klamką i uchwytem Gabaryty [mm] 350.0 x 950.0 Wewnętrzny panel -					
<u>Przepustnica</u> Gabaryty [mm] 798.0 x 928.0 x 175.0					
Napędzany przez	Dźwignia	Wydatek powietr	6,300	Rama	VZ
Liczba dźwigni	1	Prędkość powietrza [m	2.36	Lamele	VZ
Moment obrotowy	4,580	Spadek ciśnienia [P	12	Typ	JK VZ/VZ D
Króciec elastyczny	VZ	Temp. [°C]	80.0	Gabaryty [mm]	928.0 x 928.0 x 130.0

Filtr	350.0 mm	1.65 m2	115.00 kg	82 Pa
Panel rewizyjny z klamką i uchwytem Gabaryty [mm] 300.0 x 950.0 Wewnętrzny panel -				
Producent	Delbag	Długość kieszeni [mm]	195.0	
Typ	TF P-K35-195	Powierzchnia filtra [m2]	2.00	
Klasa	G4	Komórki szt. x wielkość	1 x 592.0 x 592.0	
Czysty dP [Pa]	39		2 x 592.0 x 287.0	
Brudny dP [Pa]	125			
Wydatek powietrza	6,300			

Oferta	KROTOSZYN SZPITAL	Strona	2 / 6
Pozycja	Draw.Nr. KNW3_a	Od daty	2008-10-24
		ClimCalc Vers.	4.9.98

Nagrzewnica (czynnik pośredniczący)	400.0 mm	1.89 m2	156.00 kg	105 Pa
Wydatek powietrza [6,300 Prędkość powietrza [2.82 Wejście powietrza [° -18.00 Wyjście powietrza [° -3.07 Wydajność [kW] 31.22 Spadek ciśnienia po 105 Sprawność [%] 35	Typ Środek zapobiega Wydatek przepływu 1.328 Prędkość przepływu 1.02 Wejście czynnika [° 7.31 Wyjście czynnika [° 1.05 Spadek ciśnienia cz 35.00		35 %	
GV 1241IV_22 24C. 770/ 6 12PC 12/CUAL/111-IMP/ / Rzędy rurek 6 Obiegi 12 Odległość pomiędzy 2.2 Podłączenie wejścia DN 1 1/4 Podłączenie wyjścia DN 1 1/4	<u>Materiały:</u> Lamlele AL Rzędy rurek CU Kolektor CU Ramy VZ Rodzaj wymiennika 1241IV			

Chłodnica	750.0 mm	3.55 m2	290.00 kg	295 Pa
Wydatek powietrza [m3/ 6,300 Prędkość powietrza [m/s] 2.73 Wejście powietrza [°C] 32.00 Wilgotność [%] 45.0 Wyjście powietrza [°C] 16.00 Wilgotność [%] 87.5 Całkowity wydatek [kW] 54.04 Moc jawna 34.59 Spadek ciśnienia powieć 278	Typ Środek z Wydatek przepływu czyn 2.530 Prędkość przepływu czyn 1.23 Wejście czynnika [°C] 6.00 Wyjście czynnika [°C] 12.00 Spadek ciśnienia czynnik 36.60 SHR 0.64		35 %	
No. of Rows 7 Odległość pomiędzy lam 2.0 Podłączenie wejścia DN 1 1/2 Podłączenie wyjścia DN 1 1/2 Cu-AI P3012AR 7R-27T-790A-2.0pa 19C 1 1/2"	<u>Materiały:</u> Lamlele AL Rzędy rurek CU Kolektor CU Ramy VZ Zabezpieczenie lam -			
<u>Wanna ociekowa</u>	Materiał STST		Drain connection 1 0/0	
<u>Odkraplacz</u>	Model SG33	Rama VZ	Lamlele PPTV	17 Pa

Oferta	KROTOSZYN SZPITAL	Strona	3 / 6
Pozycja	Draw.Nr. KNW3_a	Od daty	2008-10-24
		ClimCalc Vers.	4.9.98

Nagrzewnica	350.0 mm	1.65 m2	111.00 kg	36 Pa
Wydatek powietrza [m3/ 6,300 Prędkość powietrza [m/s] 2.68 Wejście powietrza [°C] -18.00 Wyjście powietrza [°C] 25.00 Spadek ciśnienia powiet 36 Wydajność [kW] 91.24	Typ Water Wydatek przepływu czy 1.110 Prędkość przepływu cz 1.14 Wejście czynnika [°C] 80.00 Wyjście czynnika [°C] 60.00 Spadek ciśnienia czynnika 12.29			
Cu-Al P3012AC 2R-27T-805A-2.0pa 9C 1" Rzędy rurek 2 Odległość pomiędzy lam 2.0 Podłączenie wejścia DN 1 0/0 Podłączenie wyjścia DN 1 0/0	<u>Materiały:</u> Lamelle AL Rzędy rurek CU Kolektor CU Ramy VZ Zabezpieczenie lam -			

Wentylator promieniowy z napędem pasowym	1,100.0 mm	5.19 m2	368.00 kg	187 Pa
Wentylator T-HLZ 315 FF Wydatek powietrza [m3/ 6,300 Zewnętrzny spadek ciśni 800 Ciśnienie dynamiczne. [68 Ciś. całk. [Pa] 1,704 Poziom mocy akustyczn 95.9 Prędkość obrotowa [1/m 3,515 Moc na wale [kW] 3.90 Sprawność % 76.5	Silnik C 132SA-2 Ochrona IP55 Klasa izolacji F Moc [kW] 5.50 Prędkość +-2% [1/m] 2,900 Prąd +-5% [A] 10.90 Nawiew 3x400 / 50 / Y/D Sprawność +-2 [%] 85 rated capacity [kw] 5.27			
Koło pasowe wenty SPA125 Piasta 1610-25 Koło pasowe silnik SPA150 Piasta 1610-38 Pasek klinowy [mm1 x 1,457.0	Przybliżona odległość os 512.0			
Moc akustyczna wentylatora Lokt. [dB] Frq. Hz 63 125 250 500 1000 2000 4000 8000 Ssanie 88.2 90.7 87.2 88.2 87.2 84.2 75.2 67.2 Wylot 88.2 90.7 87.2 88.2 87.2 84.2 75.2 67.2	Amortyzatory antywibrac			
Panel rewizyjny z klamką i uchwytem	Gabaryty [mm] 700.0 x 950.0		Wewnętrzny panel -	
Otwór L	Gabaryty [mm] 404.0 x 404.0			

Dyfuzor	500.0 mm	2.36 m2	127.00 kg	Pa
Panel rewizyjny z klamką i uchwytem	Gabaryty [mm] 450.0 x 950.0		Wewnętrzny panel -	

Oferta	KROTOSZYN SZPITAL	Strona	4 / 6
Pozycja	Draw.Nr. KNW3_a	Od daty	2008-10-24
		ClimCalc Vers.	4.9.98

Filtr		850.0 mm	4.01 m2	239.00 kg	187 Pa
Producent	Delbag	Długość kieszeni [mm]		600.0	
Typ	TF G95-V/600	Powierzchnia filtra [m2]		11.90	
Klasa	F8	Komórki szt. x wielkość		1 x 592.0 x 592.0	
Czysty dP [Pa]	124			2 x 592.0 x 287.0	
Brudny dP [Pa]	250				
Wydatek powietrza	6,300				
Panel rewizyjny z klamką i uchwytem		Gabaryty [mm] 700.0 x 950.0		Wewnętrzny panel -	
Króciec elastyczny VZ		Temp. [°C] 80.0	Gabaryty [mm] 928.0 x 928.0 x 130.0		

Obliczenie poziomu d measureing point at 2 m Odległość									
sound power [dB]									
Frq. Hz	63	125	250	500	1000	2000	4000	8000	Sum [dBA]
Ssanie	87.2	85.7	79.2	76.2	74.2	70.7	58.7	46.7	79.3
Wylot	88.2	89.7	83.2	82.2	80.2	76.7	66.7	54.7	84.8
Obudowa	77.2	70.7	57.2	47.2	40.2	37.2	24.2	16.2	57.2
sound pressure level [dB]									
Frq. Hz	63	125	250	500	1000	2000	4000	8000	Sum [dBA]
Ssanie	73.2	71.7	65.2	62.2	60.2	56.7	44.7	32.7	65.3
Wylot	74.2	75.7	69.2	68.2	66.2	62.7	52.7	40.7	70.8
Obudowa	63.2	56.7	43.2	33.2	26.2	23.2	10.2	2.2	43.2

Definicja jednostki		Dane ogólne			
Wielkość	TWH6P10BDZ	<u>Obudowa:</u>			
Typ	Wywiew	Grubość	P10	Thck [mm]	1.25
Wydatek powietrz	5,900	Długość [mm]	2,850.0	Zewnętrzny panel	VZ Thck [mm] 0.75
Ciśnienie zewnętrzne	350	Szerokość [1,180.0	Wewnętrzny panel pod	VZ Thck [mm] 1.25
Ciśnienie całk. [Pa]	706	Wysokość [1,180.0	Profile	VZ
		Ciężar [kg]	1,015.00		

Filtr		450.0 mm	2.12 m2	165.00 kg	81 Pa
Producent	Delbag	Długość kieszeni [mm]		195.0	
Typ	TF P-K35-195	Powierzchnia filtra [m2]		2.00	
Klasa	G4	Komórki szt. x wielkość		1 x 592.0 x 592.0	
Czysty dP [Pa]	36			2 x 592.0 x 287.0	
Brudny dP [Pa]	125				
Wydatek powietrza	5,900				
Panel rewizyjny z klamką i uchwytem		Gabaryty [mm] 300.0 x 950.0		Wewnętrzny panel -	
Króciec elastyczny VZ		Temp. [°C] 80.0	Gabaryty [mm] 928.0 x 928.0 x 130.0		

Oferta	KROTOSZYN SZPITAL	Strona	5 / 6
Pozycja	Draw.Nr. KNW3_a	Od daty	2008-10-24
		ClimCalc Vers.	4.9.98

Chłodnica (czynnik pośredniczący)	750.0 mm	3.55 m2	299.00 kg	161 Pa
Wydatek powietrza [5,900 Prędkość powietrza [2.64 Wejście powietrza [° 25.00 Wilgotność [%] 50.0 Wyjście powietrza [° 12.54 Wilgotność [%] 93.0 Wydajność [kW] 31.22 Spadek ciśnienia po 146 Sprawność [%] 35	Typ Środek zapobiegający 35 % Wydatek przepływu 1.328 Prędkość przepływu 1.02 Wejście czynnika [° 1.05 Wyjście czynnika [° 7.31 Spadek ciśnienia cz 35.00			
HV 1241IV_22 24C. 770/ 6 12PC 12/CUAL/111-IMP/ / Rzędy rurek 6 Obiegi 12 Odległość pomiędzy 2.2 Podłączenie wejścia DN 1 1/4 Podłączenie wyjścia DN 1 1/4	<u>Materiały:</u> Lamelle AL Rzędy rurek CU Kolektor CU Ramy VZ Rodzaj wymiennika 1241IV			
Wanna ociekowa	Materiał STST		Drain connection 1 0/0	
Odkraplacz	Model SG33	Rama VZ	Lamelle PPTV	15 Pa

Wentylator promieniowy z napędem pasowym	1,150.0 mm	5.43 m2	381.00 kg	103 Pa
Wentylator T-HLZ 315 FF Wydatek powietrza [m3/ 5,900 Zewnętrzny spadek ciśni 350 Ciśnienie dynamiczne. [59 Ciś. całk. [Pa] 706 Poziom mocy akustyczn 89.0 Prędkość obrotowa [1/m 2,548 Moc na wale [kW] 1.58 Sprawność % 73.29	Silnik C 90L-2 Ochrona IP55 Klasa izolacji F Moc [kW] 2.20 Prędkość +-2% [1/m] 2,840 Prąd +-5% [A] 5.00 Nawiew 3x400 / 50 / Y Sprawność +-2 [%] 77 rated capacity [kw] 2.29			
Koło pasowe wenty SPZ95 Piasta 1210-25 Koło pasowe silnik SPZ85 Piasta 1210-24 Pasek klinowy [mm1 x 1,362.0	Przybliżona odległość os 540.0			
Moc akustyczna wentylatora Lokt. [dB] Frq. Hz 63 125 250 500 1000 2000 4000 8000 Ssanie 78.9 82.4 77.9 81.9 81.9 81.9 70.9 63.9 Wylot 78.9 82.4 77.9 81.9 81.9 81.9 70.9 63.9	Amortyzatory antywibrac			
Panel rewizyjny z klamką i uchwytem	Gabaryty [mm] 700.0 x 950.0		Wewnętrzny panel -	
Otwór L	Gabaryty [mm] 404.0 x 404.0			

Oferta	KROTOSZYN SZPITAL	Strona	6 / 6
Pozycja	Draw.Nr. KNW3_a	Od daty	2008-10-24
		ClimCalc Vers.	4.9.98

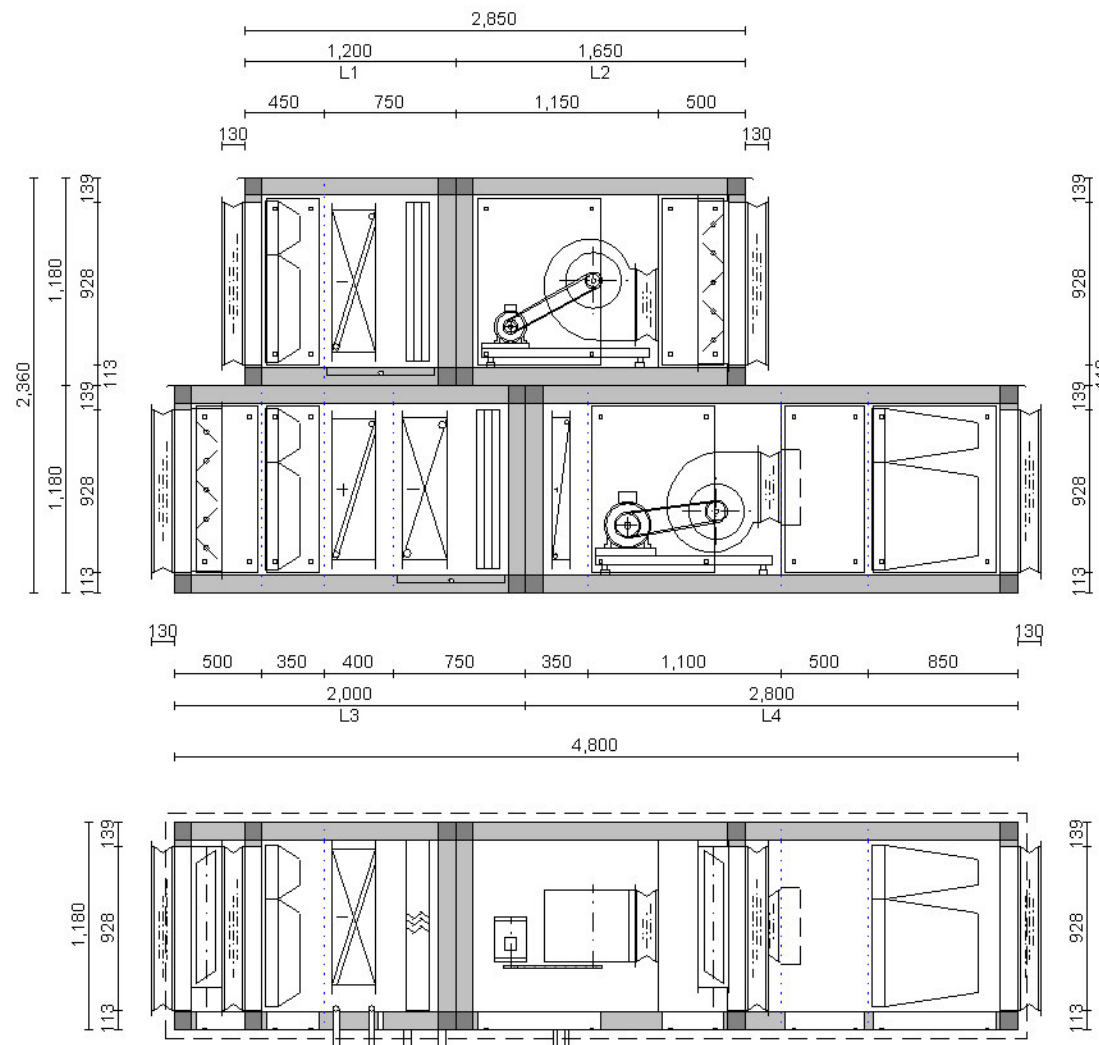
Pusta sekcja	500.0 mm	2.36 m2	170.00 kg	11 Pa
Panel rewizyjny z klamką i uchwytem	Gabaryty [mm] 350.0 x 950.0	Wewnętrzny panel -		
<u>Przepustnica</u>	Gabaryty [mm] 798.0 x 928.0 x 175.0			
Napędzany przez Dźwignia	Wydatek powietr	5,900	Rama	VZ
Liczba dźwigni 1	Prędkość powietrza [m	2.21	Lamele	VZ
Moment obrotowy 4.580	Spadek ciśnienia [P	11	Typ	JK VZ/VZ D
Króciec elastyczny	VZ	Temp. [°C] 80.0	Gabaryty [mm] 928.0 x 928.0 x 130.0	

Obliczenie poziomu d measureing point at 2 m Odległość									
sound power [dB]									
Frq. Hz	63	125	250	500	1000	2000	4000	8000	Sum [dBA]
Ssanie	78.9	81.4	73.9	75.9	74.9	74.4	62.4	51.4	79.8
Wylot	78.9	82.4	77.9	81.9	81.9	81.9	70.9	63.9	86.7
Obudowa	67.9	62.4	47.9	40.9	34.9	34.9	19.9	12.9	49.0
sound pressure level [dB]									
Frq. Hz	63	125	250	500	1000	2000	4000	8000	Sum [dBA]
Ssanie	64.9	67.4	59.9	61.9	60.9	60.4	48.4	37.4	65.8
Wylot	64.9	68.4	63.9	67.9	67.9	67.9	56.9	49.9	72.7
Obudowa	53.9	48.4	33.9	26.9	20.9	20.9	5.9	0.0	35.0

1 Komple Roof top-weather proof

<u>Sekcje dla dostawy</u>	Nie	Szerokość	Wysokość	Długość	Ciężar
	1	1,180.0	1,180.0	1,200.0	464.00
	2	1,180.0	1,180.0	1,650.0	551.00
	3	1,180.0	1,180.0	2,000.0	726.00
	4	1,180.0	1,180.0	2,800.0	845.00

--



Überstehende Geräteteile müssen vom Kunden
abgehängt / unterstützt werden !
Overcoming unit parts shall be
hinged on / supported by client !

Nawiew	TWH6P10BDZ P10		Wywiew	TWH6P10BDZ P10		OBERFLÄCHENFRONT CASING Aufstellung/certification Außenpaneel/panel outside Innenpaneel/panel inside Profile/profiles			Jednostka dachowa w wykonaniu higienicznym VZB VZ VZ		ZVLASUV.TOL. WN 95001	
Wydatek powietrza	m ³ /h	6,300	Wydatek powietrza	m ³ /h	5,900	FÜR DIESE ZEICHNUNG BEHALTEN WIR UND ALLE RECHTE VOR. ALL RIGHTS RESERVED WITH RESPECT TO THE INFORMATION AND DESIGN DISCLOSED HEREIN.			DATUM Date:	No. des No. des	Objekt : Lokalizacja	
Ciśnienie zewnętrzne	Pa	800	Ciśnienie zewnętrzne	Pa	350	SEPAR. DRAWING 2008-11-10			AW-Klima		Blatt Nr. 1:43	
Ciśnienie całkowite	Pa	1,704	Ciśnienie całkowite	Pa	706	GEPR. ORG. NO. des STP.			Nr. des Nr. des		Blatt Nr. 1:43	
Moc silnika	kW	5.50	Moc silnika	kW	2.20	AUG. / REVISION CHANGE			Datum DATE NAME		Geräte : KNW3_a	
Zasilanie		400V/3/50Hz	Zasilanie		400V/3/50Hz	clima a breath of tomorrow tech			ZECHNRUGO-NR./DRAWING NO.		BÜRO/OFFICE Clima Tech Air Conditioners	
PHW-heating	kW	91.24	Odzysk ciepła - chłodzenie	kW	31.22	ERG. FÜR REP. FOR			ERG. DURCH REP. BY		TEL. FAX +42 032357 1130 office@climachal	
PKW - chłodzenie	kW	54.04										
Odzysk ciepła - grzanie	kW	31.22										



Clima Tech
Josef Huber Strasse 6 Top 4
Ternitz
Telefon **+43 (0)2635 71130**
Faks **+43 (0)2635 71130-11**
e-mail **office@climatech.at**

ClimCalc Vers. **4.9.98** Strona **1 / 3**

Oferta **KROTOSZYN SZPITAL**

Od daty **2008-10-24**

Pozycja **N2_a** LV

Biuro / Dystrybuto **AW-Klima**

Drukowanie **2008-11-07**

Serie	MultiCENT TW	Wys. n.p.m. [m]	120
Wykonanie	higieniczny		
Certyfikacja	Jednostka dachowa w wykonani		

Definicja jednostki		Dane ogólne	
Wielkość	TWH2P10BDZ	<u>Obudowa:</u>	
Typ	Nawiew	Grubość	P10
Wydatek powietrz	510	Wewnętrzny panel	VZ Thck [mm] 1.25
Ciśnienie zewnętrzn	200	Zewnętrzny panel	VZB Thck [mm] 0.75
Ciśnienie całk. [Pa]	293	Wewnętrzny panel pod	VZ Thck [mm] 1.25
		Profile	VZ
	Długość [mm] 2,450.0		
	Szerokość [mm] 875.0		
	Wysokość [mm] 775.0		
	Ciężar [kg] 585.00		

Pusta sekcja	500.0 mm	1.65 m2	111.00 kg	1 Pa
Panel rewizyjny z klamką i uchwytem	Gabaryty [mm] 350.0 x 545.0		Wewnętrzny panel -	
<u>Przepustnica</u>	Gabaryty [mm] 493.0 x 523.0 x 175.0			
Napędzany przez Dźwignia	Wydatek powietr	510	Rama	VZ
Liczba dźwigni 1	Prędkość powietrza [m	0.55	Lamele	VZ
Moment obrotowy 2.110	Spadek ciśnienia [P	1	Typ	JK VZ/VZ D
Króciec elastyczny	VZ	Temp. [°C] 80.0	Gabaryty [mm] 623.0 x 523.0 x 130.0	

Filtr	350.0 mm	1.16 m2	74.00 kg	64 Pa
Producent	Delbag	Długość kieszeni [mm]	195.0	
Typ	TF P-K35-195	Powierzchnia filtra [m2]	0.75	
Klasa	G4	Komórki szt. x wielkość	1 x 592.0 x 490.0	
Czysty dP [Pa]	3			
Brudny dP [Pa]	125			
Wydatek powietrza	510			
Panel rewizyjny z klamką i uchwytem	Gabaryty [mm] 300.0 x 545.0		Wewnętrzny panel -	

Oferta	KROTOSZYN SZPITAL	Strona	2 / 3
Pozycja	Draw.Nr. N2_a	Od daty	2008-10-24
		ClimCalc Vers.	4.9.98

Chłodnica		400.0 mm	1.32 m2	100.00 kg	20 Pa
Wydatek powietrza [m3/	510	Typ	Środek z		35 %
Prędkość powietrza [m/s	0.67	Wydatek przepływu czyn	0.210		
Wejście powietrza [°C]	32.00	Prędkość przepływu czyn	0.96		
Wilgotność [%]	45.0	Wejście czynnika [°C]	6.00		
Wyjście powietrza [°C]	16.00	Wyjście czynnika [°C]	12.00		
Wilgotność [%]	86.4	Spadek ciśnienia czynnik	34.60		
Całkowity wydatek [kW]	4.43	SHR	0.63		
Moc jawna	2.79				
Spadek ciśnienia powiet	20				
No. of Rows	4	<u>Materiały:</u>			
Odległość pomiędzy lam	2.0	Lamele	AL		
Podłączenie wejścia	DN 1 0/0	Rzędy rurek	CU		
Podłączenie wyjścia	DN 1 0/0	Kolektor	CU		
		Ramy	VZ		
Cu-AI P3012AR 4R-14T-500A-2.0pa 2C 1"		Zabezpieczenie lam	-		
Wanna ociekowa		Materiał STST		Drain connection 1 0/0	

Nagrzewnica		250.0 mm	0.83 m2	56.00 kg	1 Pa
Wydatek powietrza [m3/	510	Typ	Water		
Prędkość powietrza [m/s	0.63	Wydatek przepływu czy	0.090		
Wejście powietrza [°C]	-18.00	Prędkość przepływu cz	0.83		
Wyjście powietrza [°C]	25.00	Wejście czynnika [°C]	80.00		
Spadek ciśnienia powiet	1	Wyjście czynnika [°C]	60.00		
Wydajność [kW]	7.39	Spadek ciśnienia czynni	9.58		
Cu-AI P3012AC 1R-14T-535A-2.0pa 1C 1/2"		<u>Materiały:</u>			
Rzędy rurek	1	Lamele	AL		
Odległość pomiędzy lam	2.0	Rzędy rurek	CU		
Podłączenie wejścia	DN 0 1/2	Kolektor	CU		
Podłączenie wyjścia	DN 0 1/2	Ramy	VZ		
		Zabezpieczenie lam	-		

Oferta	KROTOSZYN SZPITAL	Strona	3 / 3
Pozycja	Draw.Nr. N2_a	Od daty	2008-10-24
		ClimCalc Vers.	4.9.98

Wentylator promieniowy z napędem pasowym		950.0 mm	3.76 m2	244.00 kg	7 Pa
Wentylator	T-HLZ 180 FF	Silnik	C 71A-2		
Wydatek powietrza [m3/	510	Ochrona	IP55		
Zewnętrzny spadek ciśni	200	Klasa izolacji	F		
Ciśnienie dynamiczne. [4	Moc [kW]	0.37		
Ciś. całk. [Pa]	293	Prędkość +-2% [1/m]	2,800		
Poziom mocy akustyczn	82.0	Prąd +-5% [A]	0.94		
Prędkość obrotowa [1/m	2,480	Nawiew	3x400 / 50 / Y		
Moc na wale [kW]	0.06	Sprawność +-2 [%]	71		
Sprawność %	65.17	rated capacity [kw]	0.09		
Koło pasowe wenty SPZ80	Piasta 1210-20	Przybliżona odległość os 374.0			
Koło pasowe silnik SPZ71	Piasta 1108-14				
Pasek klinowy [mm 1 x 987.0					
Moc akustyczna wentylatora Lokt. [dB]	Amortyzatory antywibrac				
Frq. Hz	63	125	250	500	1000 2000 4000 8000
Ssanie	78.9	77.9	70.9	66.9	64.9 61.9 56.9 48.9
Wylot	78.9	77.9	70.9	66.9	64.9 61.9 56.9 48.9
Panel rewizyjny z klamką i uchwytem	Gabaryty [mm] 700.0 x 545.0		Wewnętrzny panel -		
Króciec elastyczny	VZ	Temp. [°C] 80.0	Gabaryty [mm] 229.0 x 229.0 x 130.0		

Obliczenie poziomu d measureing point at 2 m Odległość										
sound power [dB]										
Frq. Hz	63	125	250	500	1000	2000	4000	8000	Sum [dBA]	
Ssanie	78.9	73.9	63.9	55.9	52.9	49.4	41.4	29.4	62.2	
Wylot	78.9	77.9	70.9	66.9	64.9	61.9	56.9	48.9	70.6	
Obudowa	67.9	57.9	40.9	25.9	17.9	14.9	5.9	0.0	45.0	
sound pressure level [dB]										
Frq. Hz	63	125	250	500	1000	2000	4000	8000	Sum [dBA]	
Ssanie	64.9	59.9	49.9	41.9	38.9	35.4	27.4	15.4	48.2	
Wylot	64.9	63.9	56.9	52.9	50.9	47.9	42.9	34.9	56.6	
Obudowa	53.9	43.9	26.9	11.9	3.9	0.9	0.0	0.0	31.0	

1 Komple **Roof top-weather proof**

<u>Sekcje dla dostawy</u>	Nie	Szerokość	Wysokość	Długość	Ciężar
	1	875.0	775.0	2,450.0	585.00

--



Clima Tech
Josef Huber Strasse 6 Top 4
Ternitz
Telefon **+43 (0)2635 71130**
Faks **+43 (0)2635 71130-11**
e-mail **office@climatech.at**

ClimCalc Vers. **4.9.98** Strona **1 / 5**

Oferta **KROTOSZYN SZPITAL**

Od daty **2008-10-24**

Pozycja **NW1_a** LV

Biuro / Dystrybuto **AW-Klima**

Drukowanie **2008-11-07**

Serie	MultiCENT TW	Wys. n.p.m. [m]	120
Wykonanie	higieniczny		
Certyfikacja	Jednostka dachowa w wykonani		

Definicja jednostki		Dane ogólne	
Wielkość	TWH3P10BDZ	<u>Obudowa:</u>	
Typ	Nawiew	Grubość	P10
Wydatek powietrz	3,080	Wewnętrzny panel	VZ Thck [mm] 1.25
Ciśnienie zewnętrzn	350	Zewnętrzny panel	VZB Thck [mm] 0.75
Ciśnienie całk. [Pa]	862	Wewnętrzny panel pod	VZ Thck [mm] 1.25
		Profile	VZ
		Długość [mm]	3,750.0
		Szerokość [1,080.0
		Wysokość [875.0
		Ciężar [kg]	1,286.00

Pusta sekcja	500.0 mm	1.96 m2	150.00 kg	9 Pa
Panel rewizyjny z klamką i uchwytem	Gabaryty [mm] 350.0 x 645.0		Wewnętrzny panel -	
<u>Przepustnica</u>	Gabaryty [mm] 698.0 x 623.0 x 175.0			
Napędzany przez Dźwignia	Wydatek powietr	3,080	Rama	VZ
Liczba dźwigni 1	Prędkość powietrza [m	1.97	Lamele	VZ
Moment obrotowy 2,540	Spadek ciśnienia [P	9	Typ	JK VZ/VZ D
Króciec elastyczny	VZ	Temp. [°C] 80.0	Gabaryty [mm] 828.0 x 623.0 x 130.0	

Filtr	450.0 mm	1.76 m2	130.00 kg	76 Pa
Producent	Delbag	Długość kieszeni [mm]	195.0	
Typ	TF P-K35-195	Powierzchnia filtra [m2]	1.25	
Klasa	G4	Komórki szt. x wielkość	1 x 592.0 x 287.0	
Czysty dP [Pa]	26		1 x 592.0 x 490.0	
Brudny dP [Pa]	125			
Wydatek powietrza	3,080			
Panel rewizyjny z klamką i uchwytem	Gabaryty [mm] 300.0 x 645.0		Wewnętrzny panel -	

Oferta	KROTOSZYN SZPITAL	Strona	2 / 5
Pozycja	Draw.Nr. NW1_a	Od daty	2008-10-24
		ClimCalc Vers.	4.9.98

Obrotowy wymiennik ciepła w obudowie	900.0 mm	5.41 m2	450.00 kg	104 Pa			
Typ RRU-PT-D19-970/970-885							
<u>Parametry grzania</u>		<u>Parametry chłodzenia</u>					
Wywiew [m3/h]	2,640	Dp [Pa]	88	Wywiew [m3/h]	2,640	Dp [Pa]	
Wlot [°C]	25.00	Wilgotność	40.0	Wlot [°C]		Wilgotność	
Wylot [°C]	-5.20	Wilgotność	95.0	Wylot [°C]		Wilgotność	
Nawiew [m3/h]	3,080	Dp [Pa]	104	Nawiew [m3/h]	3,080	Dp [Pa]	
Wlot [°C]	-18.00	Wilgotność	99.0	Wlot [°C]		Wilgotność	ηt
Wylot [°C]	10.60	Wilgotność	57.0	Wylot [°C]		Wilgotność	ηh
			ηt				
			ηh				
Całk. sprawność odzysku [kW]	39.23			Całk. sprawność odzysku [kW]			
Jawny odzysk ciepła [kW]	29.60			Jawny odzysk ciepła [kW]			

Chłodnica	600.0 mm	2.35 m2	177.00 kg	224 Pa		
Wydatek powietrza [m3/	3,080			Typ	Środek z	35 %
Prędkość powietrza [m/s]	2.38			Wydatek przepływu czyn	1.260	
Wejście powietrza [°C]	32.00	Wilgotność [%]	45.0	Prędkość przepływu czyn	1.16	
Wyjście powietrza [°C]	16.00	Wilgotność [%]	86.4	Wejście czynnika [°C]	6.00	
Całkowity wydatek [kW]	26.77			Wyjście czynnika [°C]	12.00	
Moc jawna	16.87			Spadek ciśnienia czynnika	35.88	
Spadek ciśnienia powiet	224			SHR	0.63	
No. of Rows	7			<u>Materiały:</u>		
Odległość pomiędzy lam	2.0			Lamele	AL	
Podłączenie wejścia	DN 1 0/0			Rzędy rurek	CU	
Podłączenie wyjścia	DN 1 0/0			Kolektor	CU	
Cu-AI P3012AR 7R-17T-705A-2.0pa 10C 1"				Ramy	VZ	
				Zabezpieczenie lam	-	
Wanna ociekowa	Materiał STST			Drain connection 1 0/0		

Nagrzewnica	250.0 mm	0.98 m2	69.00 kg	29 Pa	
Wydatek powietrza [m3/	3,080			Typ	Water
Prędkość powietrza [m/s]	2.38			Wydatek przepływu czy	0.540
Wejście powietrza [°C]	-18.00			Prędkość przepływu cz	0.83
Wyjście powietrza [°C]	25.00			Wejście czynnika [°C]	80.00
Spadek ciśnienia powiet	29			Wyjście czynnika [°C]	60.00
Wydajność [kW]	44.61			Spadek ciśnienia czynni	6.63
Cu-AI P3012AC 2R-17T-705A-2.0pa 6C 1"				<u>Materiały:</u>	
Rzędy rurek	2			Lamele	AL
Odległość pomiędzy lam	2.0			Rzędy rurek	CU
Podłączenie wejścia	DN 1 0/0			Kolektor	CU
Podłączenie wyjścia	DN 1 0/0			Ramy	VZ
				Zabezpieczenie lam	-

Oferta	KROTOSZYN SZPITAL	Strona	3 / 5
	Draw.Nr.	Od daty	2008-10-24
Pozycja	NW1_a	ClimCalc Vers.	4.9.98

Wentylator promieniowy z napędem pasowym		1,050.0 mm	4.94 m2	310.00 kg	70 Pa
Wentylator	T-HLZ 250 FF	Silnik	C 90S-2		
Wydatek powietrza [m3/	3,080	Ochrona	IP55		
Zewnętrzny spadek ciśni	350	Klasa izolacji	F		
Ciśnienie dynamiczne. [40	Moc [kW]	1.50		
Ciś. całk. [Pa]	862	Prędkość +-2% [1/m]	2,840		
Poziom mocy akustyczn	93.9	Prąd +-5% [A]	3.40		
Prędkość obrotowa [1/m	3,299	Nawiew	3x400 / 50 / Y		
Moc na wale [kW]	0.97	Sprawność +-2 [%]	77		
Sprawność %	76.12	rated capacity [kw]	1.39		
Koło pasowe wenty SPZ75	Piasta 1108-20	Przybliżona odległość os 430.0			
Koło pasowe silnik SPZ85	Piasta 1210-24				
Pasek klinowy [mm1 x 1,	112.0				
Moc akustyczna wentylatora Lokt. [dB]	Amortyzatory antywibrac				
Frq. Hz	63 125 250 500 1000 2000 4000 8000				
Ssanie	90.8 87.8 84.8 82.8 79.8 77.8 70.8 63.8				
Wylot	90.8 87.8 84.8 82.8 79.8 77.8 70.8 63.8				
Panel rewizyjny z klamką i uchwytem	Gabaryty [mm] 700.0 x 645.0	Wewnętrzny panel -			
Króciec elastyczny	VZ	Temp. [°C] 80.0	Gabaryty [mm] 322.0 x 322.0 x 130.0		

Obliczenie poziomu d measureing point at 2 m Odległość										
sound power [dB]										
Frq. Hz	63	125	250	500	1000	2000	4000	8000	Sum [dBA]	
Ssanie	89.8	82.8	76.8	70.8	66.8	64.3	54.3	43.3	74.5	
Wylot	90.8	87.8	84.8	82.8	79.8	77.8	70.8	63.8	85.3	
Obudowa	79.8	67.8	54.8	41.8	32.8	30.8	19.8	12.8	56.3	
sound pressure level [dB]										
Frq. Hz	63	125	250	500	1000	2000	4000	8000	Sum [dBA]	
Ssanie	75.8	68.8	62.8	56.8	52.8	50.3	40.3	29.3	60.5	
Wylot	76.8	73.8	70.8	68.8	65.8	63.8	56.8	49.8	71.3	
Obudowa	65.8	53.8	40.8	27.8	18.8	16.8	5.8	0.0	42.3	

Definicja jednostki		Dane ogólne			
Wielkość	TWH3P10BDZ	<u>Obudowa:</u>			
Typ	Wywiew	Grubość	P10		
Wydatek powietrz	2,640	Wewnętrzny panel	VZ	Thck [mm]	1.25
Ciśnienie zewnętrzzn	300	Zewnętrzny panel	VZB	Thck [mm]	0.75
Ciśnienie całk. [Pa]	500	Wewnętrzny panel pod	VZ	Thck [mm]	1.25
		Profile	VZ		
		Długość [mm]	3,050.0		
		Szerokość [1,080.0		
		Wysokość [875.0		
		Ciężar [kg]	637.00		

Oferta	KROTOSZYN SZPITAL	Strona	4 / 5
Pozycja	Draw.Nr. NW1_a	Od daty	2008-10-24
		ClimCalc Vers.	4.9.98

Filtr	550.0 mm	2.15 m2	193.00 kg	73 Pa
Producent	Delbag	Długość kieszeni [mm]	195.0	
Typ	TF P-K35-195	Powierzchnia filtra [m2]	1.25	
Klasa	G4	Komórki szt. x wielkość	1 x 592.0 x 287.0	
Czysty dP [Pa]	21		1 x 592.0 x 490.0	
Brudny dP [Pa]	125			
Wydatek powietrza	2,640			
Panel rewizyjny z klamką i uchwytem		Gabaryty [mm]	300.0 x 645.0	Wewnętrzny panel -
Króciec elastyczny	VZ	Temp. [°C]	80.0	Gabaryty [mm] 828.0 x 623.0 x 130.0

Obrotowy wymiennik ciepła w obudowie	900.0 mm	5.41 m2	450.00 kg	104 Pa
---	-----------------	----------------	------------------	---------------

Wentylator promieniowy z napędem pasowym	1,100.0 mm	4.3 m2	304.00 kg	33 Pa
Wentylator	T-HLZ 280 FF	Silnik	C 80B-4	
Wydatek powietrza [m3/	2,640	Ochrona	IP55	
Zewnętrzny spadek ciśni	300	Klasa izolacji	F	
Ciśnienie dynamiczne. [19	Moc [kW]	0.75	
Ciś. całk. [Pa]	500	Prędkość +-2% [1/m]	1,360	
Poziom mocy akustyczn	82.9	Prąd +-5% [A]	2.00	
Prędkość obrotowa [1/m	2,121	Nawiew	3x400 / 50 / Y	
Moc na wale [kW]	0.48	Sprawność +-2 [%]	73	
Sprawność %	75.94	rated capacity [kw]	0.71	
Koło pasowe wentylator	SPZ71	Piasta	1108-25	
Koło pasowe silnik	SPZ112	Piasta	1610-19	
Pasek klinowy [mm]	1 x 1,312.0		Przybliżona odległość os 512.0	
Moc akustyczna wentylatora Lokt. [dB]		Amortyzatory antywibrac		
Frq. Hz	63 125 250 500 1000 2000 4000 8000			
Ssanie	77.0 76.0 75.0 77.0 72.0 68.0 59.0 53.0			
Wylot	77.0 76.0 75.0 77.0 72.0 68.0 59.0 53.0			
Panel rewizyjny z klamką i uchwytem		Gabaryty [mm]	700.0 x 645.0	Wewnętrzny panel -
Otwór	L		Gabaryty [mm] 361.0 x 361.0	

Pusta sekcja	500.0 mm	1.96 m2	140.00 kg	6 Pa
Panel rewizyjny z klamką i uchwytem		Gabaryty [mm]	350.0 x 645.0	Wewnętrzny panel -
<u>Przepustnica</u>	Gabaryty [mm] 698.0 x 623.0 x 175.0			
Napędzany przez	Dźwignia	Wydatek powietr	2,640	Rama
Liczba dźwigni	1	Prędkość powietrza [m	1.69	Lamele
Moment obrotowy	2.540	Spadek ciśnienia [P	6	Typ
				JK VZ/VZ D
Króciec elastyczny	VZ	Temp. [°C]	80.0	Gabaryty [mm] 828.0 x 623.0 x 130.0

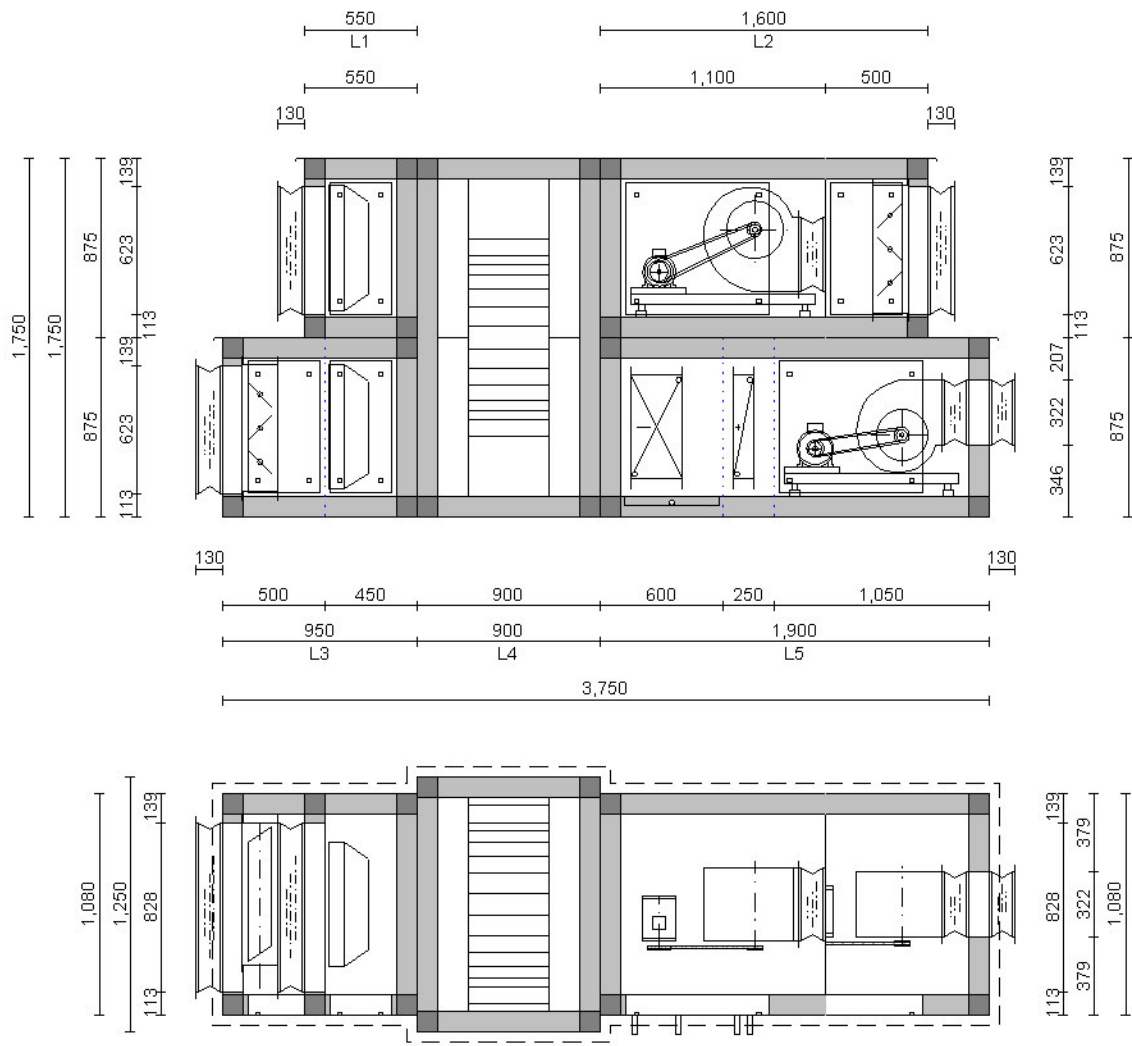
Oferta	KROTOSZYN SZPITAL	Strona	5 / 5
	Draw.Nr.	Od daty	2008-10-24
Pozycja	NW1_a	ClimCalc Vers.	4.9.98

Obliczenie poziomu d measureing point at 2 m Odległość									
sound power [dB]									
Frq. Hz	63	125	250	500	1000	2000	4000	8000	Sum [dBA]
Ssanie	77.0	75.0	71.0	71.0	65.0	60.5	50.5	40.5	71.3
Wylot	77.0	76.0	75.0	77.0	72.0	68.0	59.0	53.0	77.4
Obudowa	66.0	56.0	45.0	36.0	25.0	21.0	8.0	2.0	44.2
sound pressure level [dB]									
Frq. Hz	63	125	250	500	1000	2000	4000	8000	Sum [dBA]
Ssanie	63.0	61.0	57.0	57.0	51.0	46.5	36.5	26.5	57.3
Wylot	63.0	62.0	61.0	63.0	58.0	54.0	45.0	39.0	63.4
Obudowa	52.0	42.0	31.0	22.0	11.0	7.0	0.0	0.0	30.2

1 Komple Roof top-weather proof

<u>Sekcje dla dostawy</u>					
	Nie	Szerokość	Wysokość	Długość	Ciężar
	1	1,080.0	875.0	550.0	193.00
	2	1,080.0	875.0	1,600.0	444.00
	3	1,080.0	875.0	950.0	280.00
	4	1,250.0	1,750.0	900.0	450.00
	5	1,080.0	875.0	1,900.0	556.00

--



Überstehende Geräteteile müssen vom Kunden
abgehängt / unterstützt werden !
Overcoming unit parts shall be
hinged on / supported by client !

Nawiew	TWH3P10BDZ P10	Wywiew	TWH3P10BDZ P10	0BERFLÄCHENGEFÄSSIG Aufstellung/certification	Jednostka dachowa w wykonaniu higienicznym	ZVLABW/TOL
Wydatek powietrza	m3/h 3,080	Wydatek powietrza	m3/h 2,640	Außenpaneel/panel outside	VZB	WN
Ciśnienie zewnętrzne	Pa 350	Ciśnienie zewnętrzne	Pa 300	Innenpaneel/panel inside	VZ	95001
Ciśnienie całkowite	Pa 862	Ciśnienie całkowite	Pa 500	Profile/profiles	VZ	BLATTZEICHNUNG
Moc silnika	kW 1.50	Moc silnika	kW 0.75	FÜR DIESE ZEICHNUNG BEHALTEN WIR UND ALLE RECHTE VOR. ALL RIGHTS RESERVED WITH RESPECT TO THE INFORMATION AND DESIGN DISCLOSED HEREIN.	DATUM Date:	1:37
Zasilanie	400V/3/50Hz	Zasilanie	400V/3/50Hz	SEPAR. DRUCK	2008-11-07	AW-Klima
PHW-heating	kW 44.61	Sprawność odzysku ciepła	39.23	GEPR. ORG.		
PKW - chłodzenie	kW 26.77			NOHER STR.		
Sprawność odzysku ciepła	39.23					
						ZECHNRUGO-NR./DRAWING NO. BÜRO/OFFICE Clima Tech Air Conditioners TEL. +42 (0)32357 1130 office@climatex.ch



Clima Tech
Josef Huber Strasse 6 Top 4
Ternitz
Telefon **+43 (0)2635 71130**
Faks **+43 (0)2635 71130-11**
e-mail **office@climatech.at**

ClimCalc Vers. **4.9.98** Strona **1 / 5**

Oferta **KROTOSZYN SZPITAL**

Od daty **2008-10-24**

Pozycja **NW3_a** LV

Biuro / Dystrybuto **AW-Klima**

Drukowanie **2008-11-07**

Serie	MultiCENT TW	Wys. n.p.m. [m]	120
Wykonanie	higieniczny		
Certyfikacja	Jednostka dachowa w wykonani		

Definicja jednostki		Dane ogólne	
Wielkość	TWH3P10BDZ	Obudowa:	
Typ	Nawiew	Grubość	P10
Wydatek powietrz	3,720	Wewnętrzny panel	VZ Thck [mm] 1.25
Ciśnienie zewnętrzne	400	Zewnętrzny panel	VZB Thck [mm] 0.75
Ciśnienie całkowite [Pa]	1,311	Wewnętrzny panel pod	VZ Thck [mm] 1.25
		Profile	VZ
		Długość [mm]	5,950.0
		Szerokość [mm]	1,080.0
		Wysokość [mm]	875.0
		Ciężar [kg]	1,722.00

Pusta sekcja	500.0 mm	1.96 m2	152.00 kg	12 Pa	
Panel rewizyjny z klamką i uchwytem Gabaryty [mm] 350.0 x 645.0 Wewnętrzny panel -					
<u>Przepustnica</u> Gabaryty [mm] 698.0 x 623.0 x 175.0					
Napędzany przez	Dźwignia	Wydatek powietrz	3,720	Rama	VZ
Liczba dźwigni	1	Prędkość powietrza [m/s]	2.38	Lamele	VZ
Moment obrotowy	2,540	Spadek ciśnienia [Pa]	12	Typ	JK VZ/VZ D
Króciec elastyczny	VZ	Temp. [°C]	80.0	Gabaryty [mm]	828.0 x 623.0 x 130.0

Filtr	450.0 mm	1.76 m2	132.00 kg	79 Pa	
Panel rewizyjny z klamką i uchwytem Gabaryty [mm] 300.0 x 645.0 Wewnętrzny panel -					
Producent	Delbag	Długość kieszeni [mm]	195.0		
Typ	TF P-K35-195	Powierzchnia filtra [m2]	1.25		
Klasa	G4	Komórki szt. x wielkość	1 x 592.0 x 287.0		
Czysty dP [Pa]	33		1 x 592.0 x 490.0		
Brudny dP [Pa]	125				
Wydatek powietrza	3,720				

Wymiennik płytowy - poprzeczny	1,550.0 mm	8.77 m2	565.00 kg	89 Pa	
Tryb grzania PWT20 800-800-1 BY100/AL Bypass Przepustnica wiel					
Nawiew m3/h		Spadek ciśnienia	89	Sprawność %	59.4
Wlot °C	-18.00	Wilgotność [%]	99.0	Sprawność odzysku [kW]	31.89
Wylot °C	7.50	Wilgotność [%]	12.0		
Wywiew m3/h		Spadek ciśnienia	68		
Wlot °C	25.00	Wilgotność [%]	40.0		
Wylot °C	3.30	Wilgotność [%]	83.0		
Wanna ociekowa	Materiał STST		Drain connection 1 0/0		

Oferta	KROTOSZYN SZPITAL	Strona	2 / 5
Pozycja	Draw.Nr. NW3_a	Od daty	2008-10-24
		ClimCalc Vers.	4.9.98

Chłodnica		850.0 mm	3.33 m2	247.00 kg	408 Pa
Wydatek powietrza [m3/	3,720	Typ	Środek z		35 %
Prędkość powietrza [m/s	2.87	Wydatek przepływu czyn	1.540		
Wejście powietrza [°C]	32.00	Prędkość przepływu czyn	1.10		
Wilgotność [%]	45.0	Wejście czynnika [°C]	6.00		
Wyjście powietrza [°C]	16.00	Wyjście czynnika [°C]	12.00		
Wilgotność [%]	84.7	Spadek ciśnienia czynnik	31.77		
Całkowity wydatek [kW]	32.95	SHR	0.62		
Moc jawna	20.43				
Spadek ciśnienia powiet	391				
No. of Rows	9	<u>Materiały:</u>			
Odległość pomiędzy lam	2.0	Lamele	AL		
Podłączenie wejścia	DN 1 1/4	Rzędy rurek	CU		
Podłączenie wyjścia	DN 1 1/4	Kolektor	CU		
		Ramy	VZ		
		Zabezpieczenie lam	-		
Cu-AI P3012AR 9R-17T-705A-2.0pa 13C 1 1/4"					
<u>Wanna ociekowa</u>		Materiał STST		Drain connection 1 0/0	
<u>Odkraplacz</u>	Model SG33	Rama VZ	Lamele PPTV	17 Pa	

Nagrzewnica		250.0 mm	0.98 m2	67.00 kg	41 Pa
Wydatek powietrza [m3/	3,720	Typ	Water		
Prędkość powietrza [m/s	2.87	Wydatek przepływu czy	0.660		
Wejście powietrza [°C]	-18.00	Prędkość przepływu cz	1.01		
Wyjście powietrza [°C]	25.00	Wejście czynnika [°C]	80.00		
Spadek ciśnienia powiet	41	Wyjście czynnika [°C]	60.00		
Wydajność [kW]	53.87	Spadek ciśnienia czynni	9.42		
Cu-AI P3012AC 2R-17T-705A-2.0pa 6C 1"		<u>Materiały:</u>			
Rzędy rurek	2	Lamele	AL		
Odległość pomiędzy lam	2.0	Rzędy rurek	CU		
Podłączenie wejścia	DN 1 0/0	Kolektor	CU		
Podłączenie wyjścia	DN 1 0/0	Ramy	VZ		
		Zabezpieczenie lam	-		

Oferta	KROTOSZYN SZPITAL	Strona	3 / 5
Pozycja	Draw.Nr. NW3_a	Od daty	2008-10-24
		ClimCalc Vers.	4.9.98

Wentylator promieniowy z napędem pasowym	1,000.0 mm	3.91 m ²	262.00 kg	102 Pa
Wentylator T-HLZ 280 FF Wydatek powietrza [m ³ /h] 3,720 Zewnętrzny spadek ciśni 400 Ciśnienie dynamiczne. [Pa] 37 Ciś. całk. [Pa] 1,311 Poziom mocy akustyczn 91.6 Prędkość obrotowa [1/m] 3,350 Moc na wale [kW] 1.82 Sprawność % 74.46	Silnik C 100L-2 Ochrona IP55 Klasa izolacji F Moc [kW] 3.00 Prędkość +-2% [1/m] 2,850 Prąd +-5% [A] 6.40 Nawiew 3x400 / 50 / Y Sprawność +-2 [%] 82 rated capacity [kw] 2.49			
Koło pasowe wenty SPZ95 Piasta 1210-25 Koło pasowe silnik SPZ112 Piasta 1610-28 Pasek klinowy [mm1 x 1,262.0	Przybliżona odległość os 468.0			
Moc akustyczna wentylatora Lokt. [dB] Frq. Hz 63 125 250 500 1000 2000 4000 8000 Ssanie 83.0 83.0 82.0 86.0 84.0 83.0 75.0 68.0 Wylot 83.0 83.0 82.0 86.0 84.0 83.0 75.0 68.0	Amortyzatory antywibrac			
Panel rewizyjny z klamką i uchwytem	Gabaryty [mm] 700.0 x 645.0		Wewnętrzny panel -	

Dyfuzor	500.0 mm	1.96 m ²	104.00 kg	Pa
Panel rewizyjny z klamką i uchwytem	Gabaryty [mm] 450.0 x 645.0		Wewnętrzny panel -	

Filtr	850.0 mm	3.33 m ²	193.00 kg	180 Pa
Producent Delbag Typ TF G95-V/600 Klasa F8 Czysty dP [Pa] 110 Brudny dP [Pa] 250 Wydatek powietrza 3,720	Długość kieszeni [mm] 600.0 Powierzchnia filtra [m ²] 7.50 Komórki szt. x wielkość 1 x 592.0 x 287.0 1 x 592.0 x 490.0			
Panel rewizyjny z klamką i uchwytem	Gabaryty [mm] 700.0 x 645.0		Wewnętrzny panel -	
Króciec elastyczny VZ	Temp. [°C] 80.0	Gabaryty [mm] 828.0 x 623.0 x 130.0		

Obliczenie poziomu d measureing point at 2 m Odległość										
sound power [dB]										
Frq. Hz	63	125	250	500	1000	2000	4000	8000	Sum [dBA]	
Ssanie	81.0	77.0	73.0	72.0	69.0	67.5	55.5	44.5	74.4	
Wylot	83.0	82.0	78.0	80.0	77.0	75.5	66.5	55.5	82.1	
Obudowa	72.0	63.0	52.0	45.0	37.0	36.0	24.0	17.0	51.3	
sound pressure level [dB]										
Frq. Hz	63	125	250	500	1000	2000	4000	8000	Sum [dBA]	
Ssanie	67.0	63.0	59.0	58.0	55.0	53.5	41.5	30.5	60.4	
Wylot	69.0	68.0	64.0	66.0	63.0	61.5	52.5	41.5	68.1	
Obudowa	58.0	49.0	38.0	31.0	23.0	22.0	10.0	3.0	37.3	

Oferta	KROTOSZYN SZPITAL	Strona	4 / 5
Pozycja	Draw.Nr. NW3_a	Od daty	2008-10-24
		ClimCalc Vers.	4.9.98

Definicja jednostki				Dane ogólne			
Wielkość	TWH3P10BDZ			<u>Obudowa:</u>			
Typ	Wywiew			Grubość	P10		
Wydatek powietrz	3,010	Długość [mm]	4,200.0	Wewnętrzny panel	VZ	Thck [mm]	1.25
Ciśnienie zewnętrzne	350	Szerokość [1,080.0	Zewnętrzny panel	VZB	Thck [mm]	0.75
Ciśnienie całk. [Pa]	567	Wysokość [875.0	Wewnętrzny panel pod	VZ	Thck [mm]	1.25
		Ciężar [kg]	726.00	Profile	VZ		

Filtr	550.0 mm	2.15 m2	193.00 kg	75 Pa	
Producent	Delbag			Długość kieszeni [mm]	195.0
Typ	TF P-K35-195			Powierzchnia filtra [m2]	1.25
Klasa	G4			Komórki szt. x wielkość	1 x 592.0 x 287.0
Czysty dP [Pa]	25				1 x 592.0 x 490.0
Brudny dP [Pa]	125				
Wydatek powietrza	3,010				
Panel rewizyjny z klamką i uchwytem		Gabaryty [mm] 300.0 x 645.0		Wewnętrzny panel -	
Króciec elastyczny		VZ	Temp. [°C] 80.0	Gabaryty [mm] 828.0 x 623.0 x 130.0	

Wymiennik płytowy - poprzeczny	1,550.0 mm	8.77 m2	565.00 kg	89 Pa
--------------------------------	------------	---------	-----------	-------

Wentylator promieniowy z napędem pasowym	1,100.0 mm	4.3 m2	289.00 kg	66 Pa				
Wentylator	T-HLZ 280 FF			Silnik	C 80B-2			
Wydatek powietrza [m3/	3,010			Ochrona	IP55			
Zewnętrzny spadek ciśni	350			Klasa izolacji	F			
Ciśnienie dynamiczne. [24			Moc [kW]	1.10			
Ciś. całk. [Pa]	567			Prędkość +-2% [1/m]	2,820			
Poziom mocy akustyczn	84.7			Prąd +-5% [A]	2.60			
Prędkość obrotowa [1/m	2,295			Nawiew	3x400 / 50 / Y			
Moc na wale [kW]	0.62			Sprawność +-2 [%]	76			
Sprawność %	76.17			rated capacity [kw]	0.89			
Koło pasowe wenty SPZ85	Piasta 1210-25	Przybliżona odległość os 508.0						
Koło pasowe silnik SPZ71	Piasta 1108-19							
Pasek klinowy [mm 1 x 1,262.0								
Moc akustyczna wentylatora Lokt. [dB]	Amortyzatory antywibrac							
Frq. Hz	63	125	250	500	1000	2000	4000	8000
Ssanie	78.8	77.8	76.8	78.8	73.8	69.8	60.8	54.8
Wylot	78.8	77.8	76.8	78.8	73.8	69.8	60.8	54.8
Panel rewizyjny z klamką i uchwytem		Gabaryty [mm] 700.0 x 645.0		Wewnętrzny panel -				
Otwór		L		Gabaryty [mm] 361.0 x 361.0				

Dyfuzor	500.0 mm	1.96 m2	112.00 kg	Pa
Panel rewizyjny z klamką i uchwytem		Gabaryty [mm] 450.0 x 645.0		Wewnętrzny panel -

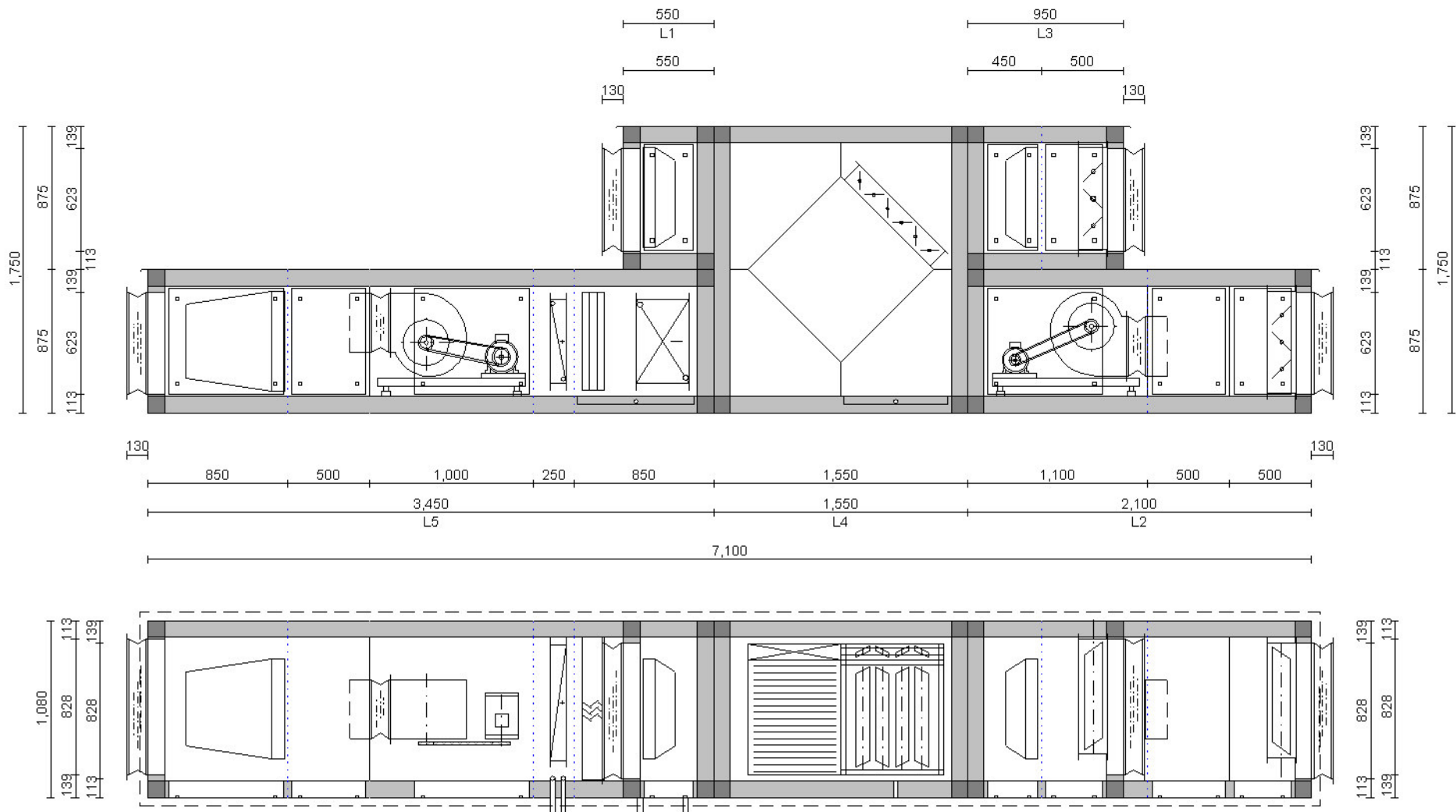
Oferta	KROTOSZYN SZPITAL	Strona	5 / 5
Pozycja	Draw.Nr. NW3_a	Od daty	2008-10-24
		ClimCalc Vers.	4.9.98

Pusta sekcja	500.0 mm	1.96 m2	132.00 kg	8 Pa
Panel rewizyjny z klamką i uchwytem	Gabaryty [mm] 350.0 x 645.0	Wewnętrzny panel -		
<u>Przepustnica</u>	Gabaryty [mm] 698.0 x 623.0 x 175.0			
Napędzany przez Dźwignia	Wydatek powietr	3,010	Rama	VZ
Liczba dźwigni 1	Prędkość powietrza [m	1.92	Lamele	VZ
Moment obrotowy 2.540	Spadek ciśnienia [P	8	Typ	JK VZ/VZ D
Króciec elastyczny	VZ	Temp. [°C] 80.0	Gabaryty [mm] 828.0 x 623.0 x 130.0	


Obliczenie poziomu d measureing point at 2 m Odległość										
sound power [dB]										
Frq. Hz	63	125	250	500	1000	2000	4000	8000	Sum [dBA]	
Ssanie	77.8	75.8	71.8	70.8	64.8	60.3	49.3	39.3	71.3	
Wylot	78.8	77.8	76.8	78.8	73.8	69.8	60.8	54.8	79.2	
Obudowa	67.8	57.8	46.8	37.8	26.8	22.8	9.8	3.8	46.0	
sound pressure level [dB]										
Frq. Hz	63	125	250	500	1000	2000	4000	8000	Sum [dBA]	
Ssanie	63.8	61.8	57.8	56.8	50.8	46.3	35.3	25.3	57.3	
Wylot	64.8	63.8	62.8	64.8	59.8	55.8	46.8	40.8	65.2	
Obudowa	53.8	43.8	32.8	23.8	12.8	8.8	0.0	0.0	32.0	

1 Komple Roof top-weather proof

<u>Sekcje dla dostawy</u>	Nie	Szerokość	Wysokość	Długość	Ciężar
	1	1,080.0	875.0	550.0	193.00
	2	1,080.0	875.0	2,100.0	533.00
	3	1,080.0	875.0	950.0	284.00
	4	1,080.0	1,750.0	1,550.0	565.00
	5	1,080.0	875.0	3,450.0	873.00



Überstehende Geräteteile müssen vom Kunden
abgehängt / unterstützt werden !
Overcoming unit parts shall be
hinged on / supported by client !

Nawiew TWH3P10BDZ P10		Wywiew TWH3P10BDZ P10		OBERFLÄCHENFRONTGEHÄUSE Aufstellung/certification Außenpaneel/panel outside Innenpaneel/panel inside Profile/profiles		Jednostka dachowa w wykonaniu higienicznym VZB VZ VZ		ZVLASUV.TOL. WN 95001	
Wydatek powietrza	m ³ /h	3,720	Wydatek powietrza	m ³ /h	3,010	FÜR DIESE ZEICHNUNG BEHALTEN WIR UND ALLE RECHTE VOR. ALL RIGHTS RESERVED WITH RESPECT TO THE INFORMATION AND DESIGN DISCLOSED HEREIN.		Projekt : Projekt KROTOSZYN SZPITAL	
Ciśnienie zewnętrzne	Pa	400	Ciśnienie zewnętrzne	Pa	350	SEPAR. DRUCK	DATUM	NOWO	Objekt :
Ciśnienie całkowite	Pa	1,311	Ciśnienie całkowite	Pa	567	0208-11-07	AW-Klima		Lokalizacja
Moc silnika	kW	3.00	Moc silnika	kW	1.10	GEPR. ORG.			Geräte :
Zasilanie		400V/3/50Hz	Zasilanie		400V/3/50Hz	NOMIN. STP.			Nr dnia
PHW-heating	kW	53.87	Sprawność odzysku ciepła		31.89			ZECHNRUGO-NR./DRAWING NO. BÜRO/OFFICE Clima Tech Air Conditioners TEL. +48 (0)20357 1130 office@climachal	
PKW - chłodzenie	kW	32.95				AUG. / REP. /	ÄNDERUNG / CHANGE	DATUM / DATE	REP. BY
Sprawność odzysku ciepła		31.89							



Clima Tech
Josef Huber Strasse 6 Top 4
Ternitz
Telefon **+43 (0)2635 71130**
Faks **+43 (0)2635 71130-11**
e-mail **office@climatech.at**

ClimCalc Vers. **4.9.98** Strona **1 / 6**

Oferta **KROTOSZYN SZPITAL**

Od daty **2008-10-24**

Pozycja **NW4_b** LV

Biuro / Dystrybuto **AW-Klima**

Drukowanie **2008-11-10**

Serie	MultiCENT TW	Wys. n.p.m. [m]	120
Wykonanie	higieniczny		
Certyfikacja	Jednostka dachowa w wykonani		

Definicja jednostki		Dane ogólne	
Wielkość	TWH4P10BDZ	<u>Obudowa:</u>	
Typ	Nawiew	Grubość	P10
Wydatek powietrz	5,210	Wewnętrzny panel	VZ Thck [mm] 1.25
Ciśnienie zewnętrzn	400	Zewnętrzny panel	VZB Thck [mm] 0.75
Ciśnienie całk. [Pa]	1,681	Wewnętrzny panel pod	VZ Thck [mm] 1.25
		Profile	VZ
		Długość [mm]	4,950.0
		Szerokość [1,180.0
		Wysokość [875.0
		Ciężar [kg]	1,395.00

Pusta sekcja	500.0 mm	2.05 m2	139.00 kg	18 Pa
Panel rewizyjny z klamką i uchwytem	Gabaryty [mm] 350.0 x 645.0		Wewnętrzny panel -	
<u>Przepustnica</u>	Gabaryty [mm] 798.0 x 623.0 x 175.0			
Napędzany przez Dźwignia	Wydatek powietr	5,210	Rama	VZ
Liczba dźwigni 1	Prędkość powietrza [m	2.91	Lamele	VZ
Moment obrotowy 2.750	Spadek ciśnienia [P	18	Typ	JK VZ/VZ D
Króciec elastyczny	VZ	Temp. [°C] 80.0	Gabaryty [mm] 928.0 x 623.0 x 130.0	

Filtr	350.0 mm	1.44 m2	97.00 kg	85 Pa
Producent	Delbag	Długość kieszeni [mm]	195.0	
Typ	TF P-K35-195	Powierzchnia filtra [m2]	1.50	
Klasa	G4	Komórki szt. x wielkość	1 x 592.0 x 592.0	
Czysty dP [Pa]	44		1 x 592.0 x 287.0	
Brudny dP [Pa]	125			
Wydatek powietrza	5,210			
Panel rewizyjny z klamką i uchwytem	Gabaryty [mm] 300.0 x 645.0		Wewnętrzny panel -	

Oferta	KROTOSZYN SZPITAL	Strona	2 / 6
	Draw.Nr.	Od daty	2008-10-24
Pozycja	NW4_b	ClimCalc Vers.	4.9.98

Nagrzewnica (czynnik pośredniczący)	600.0 mm	2.47 m2	202.00 kg	343 Pa
Wydatek powietrza [5,210 Prędkość powietrza [3.76 Wejście powietrza [° -18.00 Wyjście powietrza [° -2.14 Wydajność [kW] 27.42 Spadek ciśnienia po 343 Sprawność [%] 37	Typ Środek zapobiega Wydatek przepływu 1.270 Prędkość przepływu 0.78 Wejście czynnika [° 4.38 Wyjście czynnika [° -1.28 Spadek ciśnienia cz 17.00		35 %	
GV 1241IV_22 15C. 770/12 15PC 12/CUAL/111-IMP/ / Rzędy rurek 12 Obiegi 15 Odległość pomiędzy 2.2 Podłączenie wejścia DN 1 1/2 Podłączenie wyjścia DN 1 1/2	<u>Materiały:</u> Lamlele AL Rzędy rurek CU Kolektor CU Ramy VZ Rodzaj wymiennika 12411V			

Chłodnica	750.0 mm	3.09 m2	239.00 kg	381 Pa
Wydatek powietrza [m3/ 5,210 Prędkość powietrza [m/s 3.57 Wejście powietrza [°C] 32.00 Wilgotność [%] 45.0 Wyjście powietrza [°C] 16.00 Wilgotność [%] 94.3 Całkowity wydatek [kW] 41.19 Moc jawna 28.42 Spadek ciśnienia powiet 357	Typ Środek z Wydatek przepływu czyn 1.930 Prędkość przepływu czyn 1.37 Wejście czynnika [°C] 6.00 Wyjście czynnika [°C] 12.00 Spadek ciśnienia czynnik 36.59 SHR 0.69		35 %	
No. of Rows 6 Odległość pomiędzy lam 2.0 Podłączenie wejścia DN 1 1/4 Podłączenie wyjścia DN 1 1/4 Cu-AI P3012AR 6R-17T-795A-2.0pa 13C 1 1/4"	<u>Materiały:</u> Lamlele AL Rzędy rurek CU Kolektor CU Ramy VZ Zabezpieczenie lam -			
<u>Wanna ociekowa</u>	Materiał STST		Drain connection 1 0/0	
<u>Odkraplacz</u>	Model SG33	Rama VZ	Lamlele PPTV	24 Pa

Oferta	KROTOSZYN SZPITAL	Strona	3 / 6
Pozycja	Draw.Nr. NW4_b	Od daty	2008-10-24
		ClimCalc Vers.	4.9.98

Nagrzewnica	350.0 mm	1.44 m²	96.00 kg	60 Pa
Wydatek powietrza [m ³ /s]	5,210	Typ	Water	
Prędkość powietrza [m/s]	3.53	Wydatek przepływu czynnika	0.920	
Wejście powietrza [°C]	-18.00	Prędkość przepływu czynnika	1.06	
Wyjście powietrza [°C]	25.00	Wejście czynnika [°C]	80.00	
Spadek ciśnienia powietrza [Pa]	60	Wyjście czynnika [°C]	60.00	
Wydajność [kW]	75.45	Spadek ciśnienia czynnika [Pa]	11.16	
Cu-Al P3012AC 2R-17T-805A-2.0pa 8C 1"	<u>Materiały:</u>			
Rzędy rurek	2	Lamele	AL	
Odległość pomiędzy lamami [m]	2.0	Rzędy rurek	CU	
Podłączenie wejścia [DN]	DN 1 0/0	Kolektor	CU	
Podłączenie wyjścia [DN]	DN 1 0/0	Ramy	VZ	
		Zabezpieczenie lam	-	

Wentylator promieniowy z napędem pasowym	1,050.0 mm	4.32 m²	299.00 kg	201 Pa
Wentylator	T-HLZ 280 FF	Silnik	C 112MA-T-2	
Wydatek powietrza [m ³ /s]	5,210	Ochrona	IP55	
Zewnętrzny spadek ciśnienia [Pa]	400	Klasa izolacji	F	
Ciśnienie dynamiczne [Pa]	73	Moc [kW]	4.00	
Ciś. całk. [Pa]	1,681	Prędkość +-2% [1/m]	2,860	
Poziom mocy akustycznej [dB]	94.6	Prąd +-5% [A]	8.60	
Prędkość obrotowa [1/m]	3,955	Nawiew	3x400 / 50 / Y	
Moc na wale [kW]	3.19	Sprawność +-2 [%]	82	
Sprawność [%]	76.18	rated capacity [kW]	4.43	
Koło pasowe wentylatora	SPZ100	Piasta	1210-25	
Koło pasowe silnika	SPZ140	Piasta	1610-28	
Pasek klinowy [mm]	1 x 1,337.0	Przybliżona odległość osi	480.0	
Moc akustyczna wentylatora Lokt. [dB]		Amortyzatory antywibracyjne		
Frq. Hz	63 125 250 500 1000 2000 4000 8000			
Ssanie	86.0 86.0 85.0 89.0 87.0 86.0 78.0 71.0			
Wylot	86.0 86.0 85.0 89.0 87.0 86.0 78.0 71.0			
Panel rewizyjny z klamką i uchwytem	Gabaryty [mm]	700.0 x 645.0	Wewnętrzny panel -	
Otwór	L	Gabaryty [mm]	361.0 x 361.0	

Dyfuzor	500.0 mm	2.05 m²	113.00 kg	Pa
Panel rewizyjny z klamką i uchwytem	Gabaryty [mm]	450.0 x 645.0	Wewnętrzny panel -	

Oferta	KROTOSZYN SZPITAL	Strona	4 / 6
Pozycja	Draw.Nr. NW4_b	Od daty	2008-10-24
		ClimCalc Vers.	4.9.98

Filtr		850.0 mm	3.49 m2	210.00 kg	193 Pa
Producent	Delbag	Długość kieszeni [mm]		600.0	
Typ	TF G95-V/600	Powierzchnia filtra [m2]		8.90	
Klasa	F8	Komórki szt. x wielkość		1 x 592.0 x 592.0	
Czysty dP [Pa]	136			1 x 592.0 x 287.0	
Brudny dP [Pa]	250				
Wydatek powietrza	5,210				
Panel rewizyjny z klamką i uchwytem		Gabaryty [mm] 700.0 x 645.0		Wewnętrzny panel -	
Króciec elastyczny VZ		Temp. [°C] 80.0	Gabaryty [mm] 928.0 x 623.0 x 130.0		

Obliczenie poziomu d measureing point at 2 m Odległość									
sound power [dB]									
Frq. Hz	63	125	250	500	1000	2000	4000	8000	Sum [dBA]
Ssanie	85.0	81.0	77.0	77.0	74.0	72.5	61.5	50.5	79.3
Wylot	86.0	85.0	81.0	83.0	80.0	78.5	69.5	58.5	85.1
Obudowa	75.0	66.0	55.0	48.0	40.0	39.0	27.0	20.0	54.3
sound pressure level [dB]									
Frq. Hz	63	125	250	500	1000	2000	4000	8000	Sum [dBA]
Ssanie	71.0	67.0	63.0	63.0	60.0	58.5	47.5	36.5	65.3
Wylot	72.0	71.0	67.0	69.0	66.0	64.5	55.5	44.5	71.1
Obudowa	61.0	52.0	41.0	34.0	26.0	25.0	13.0	6.0	40.3

Definicja jednostki				Dane ogólne			
Wielkość	TWH4P10BDZ			<u>Obudowa:</u>			
Typ	Wywiew			Grubość	P10		
Wydatek powietrz	3,880	Długość [mm]	2,800.0	Wewnętrzny panel	VZ	Thck [mm]	1.25
Ciśnienie zewnętrzzn	350	Szerokość [1,180.0	Zewnętrzny panel	VZB	Thck [mm]	0.75
Ciśnienie całk. [Pa]	842	Wysokość [875.0	Wewnętrzny panel pod	VZ	Thck [mm]	1.25
		Ciężar [kg]	831.00	Profile	VZ		

Filtr		450.0 mm	1.85 m2	128.00 kg	78 Pa
Producent	Delbag	Długość kieszeni [mm]		195.0	
Typ	TF P-K35-195	Powierzchnia filtra [m2]		1.50	
Klasa	G4	Komórki szt. x wielkość		1 x 592.0 x 592.0	
Czysty dP [Pa]	30			1 x 592.0 x 287.0	
Brudny dP [Pa]	125				
Wydatek powietrza	3,880				
Panel rewizyjny z klamką i uchwytem		Gabaryty [mm] 300.0 x 645.0		Wewnętrzny panel -	
Króciec elastyczny VZ		Temp. [°C] 80.0	Gabaryty [mm] 928.0 x 623.0 x 130.0		

Oferta	KROTOSZYN SZPITAL	Strona	5 / 6
Pozycja	Draw.Nr. NW4_b	Od daty	2008-10-24
		ClimCalc Vers.	4.9.98

Chłodnica (czynnik pośredniczący)	850.0 mm	3.49 m2	286.00 kg	334 Pa
Wydatek powietrza [3,880 Prędkość powietrza [2.80 Wejście powietrza [° 25.00 Wilgotność [%] 40.0 Wyjście powietrza [° 7.80 Wilgotność [%] 99.0 Wydajność [kW] 27.42 Spadek ciśnienia po 319 Sprawność [%] 37	Typ Środek zapobiega 35 % Wydatek przepływu 1.270 Prędkość przepływu 0.78 Wejście czynnika [° -1.28 Wyjście czynnika [° 4.38 Spadek ciśnienia cz 17.00			
HV 1241IV_22 15C. 770/12 15PC 12/CUAL/111-IMP/ / Rzędy rurek 12 Obiegi 15 Odległość pomiędzy 2.2 Podłączenie wejścia DN 1 1/2 Podłączenie wyjścia DN 1 1/2	Materiały: Lamelle AL Rzędy rurek CU Kolektor CU Ramy VZ Rodzaj wymiennika 1241IV			
Wanna ociekowa	Materiał STST		Drain connection 1 0/0	
Odkraplacz	Model SG33	Rama VZ	Lamelle PPTV	15 Pa

Wentylator promieniowy z napędem pasowym	1,000.0 mm	4.11 m2	279.00 kg	70 Pa
Wentylator T-HLZ 280 FF Wydatek powietrza [m3/ 3,880 Zewnętrzny spadek ciśni 350 Ciśnienie dynamiczne. [40 Ciś. całk. [Pa] 842 Poziom mocy akustyczn 86.5 Prędkość obrotowa [1/m 2,837 Moc na wale [kW] 1.19 Sprawność % 76.12	Silnik C 90S-2 Ochrona IP55 Klasa izolacji F Moc [kW] 1.50 Prędkość +-2% [1/m] 2,840 Prąd +-5% [A] 3.40 Nawiew 3x400 / 50 / Y Sprawność +-2 [%] 77 rated capacity [kw] 1.71			
Koło pasowe wenty SPZ75 Piasta 1108-25 Koło pasowe silnik SPZ75 Piasta 1108-24 Pasek klinowy [mm1 x 1,237.0	Przybliżona odległość os 500.0			
Moc akustyczna wentylatora Lokt. [dB] Frq. Hz 63 125 250 500 1000 2000 4000 8000 Ssanie 77.9 77.9 76.9 80.9 78.9 77.9 69.9 62.9 Wylot 77.9 77.9 76.9 80.9 78.9 77.9 69.9 62.9	Amortyzatory antywibrac			
Panel rewizyjny z klamką i uchwytem	Gabaryty [mm] 700.0 x 645.0		Wewnętrzny panel -	
Otwór L	Gabaryty [mm] 361.0 x 361.0			

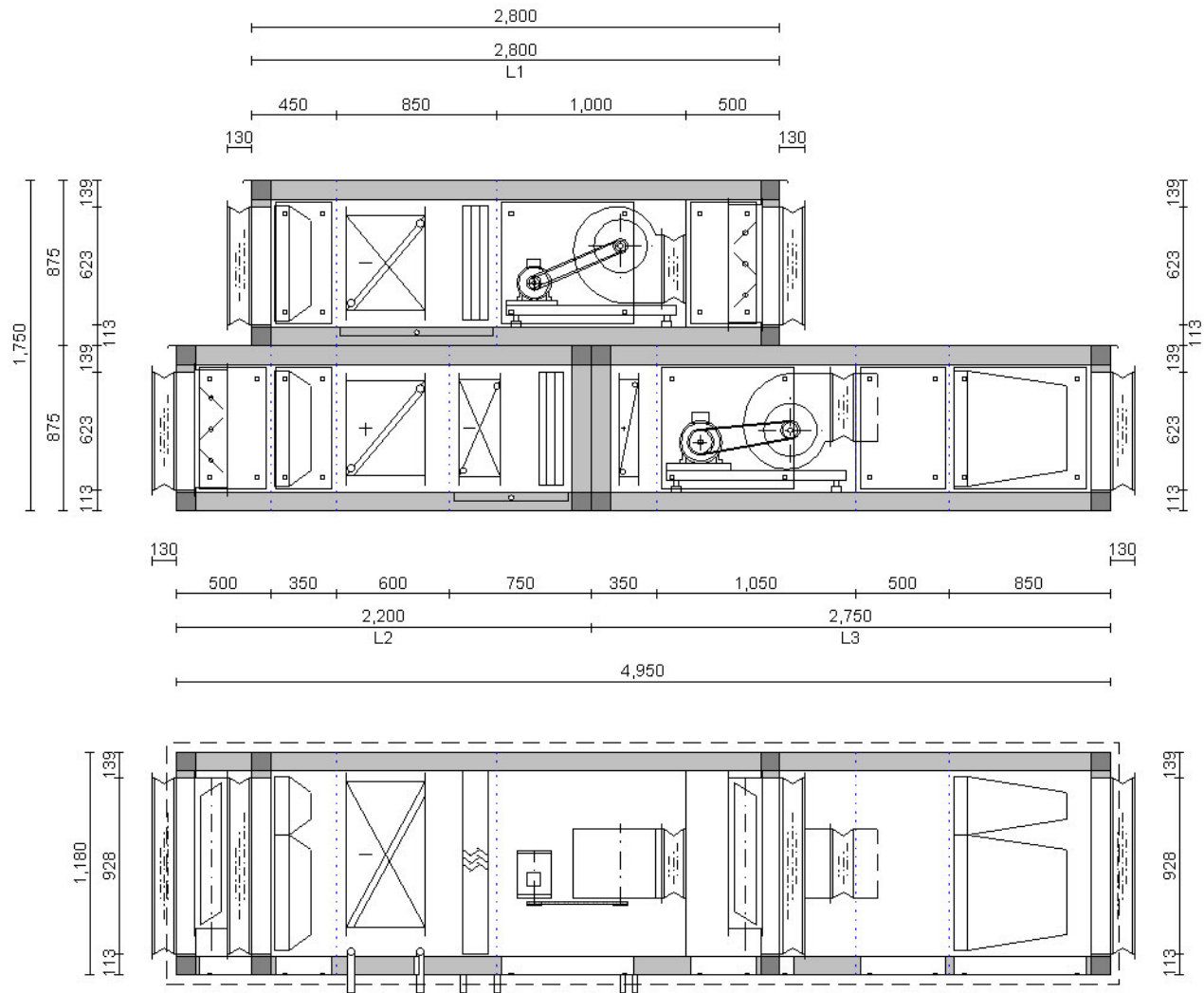
Oferta	KROTOSZYN SZPITAL	Strona	6 / 6
Pozycja	Draw.Nr. NW4_b	Od daty	2008-10-24
		ClimCalc Vers.	4.9.98

Pusta sekcja	500.0 mm	2.05 m2	138.00 kg	10 Pa
Panel rewizyjny z klamką i uchwytem	Gabaryty [mm] 350.0 x 645.0	Wewnętrzny panel -		
<u>Przepustnica</u>	Gabaryty [mm] 798.0 x 623.0 x 175.0			
Napędzany przez Dźwignia	Wydatek powietr	3,880	Rama	VZ
Liczba dźwigni 1	Prędkość powietrza [m	2.17	Lamele	VZ
Moment obrotowy 2.750	Spadek ciśnienia [P	10	Typ	JK VZ/VZ D
Króciec elastyczny	VZ	Temp. [°C] 80.0	Gabaryty [mm] 928.0 x 623.0 x 130.0	

Obliczenie poziomu d measureing point at 2 m Odległość										
sound power [dB]										
Frq. Hz	63	125	250	500	1000	2000	4000	8000	Sum [dBA]	
Ssanie	77.9	76.9	72.9	74.9	71.9	70.4	61.4	50.4	77.0	
Wylot	77.9	77.9	76.9	80.9	78.9	77.9	69.9	62.9	83.8	
Obudowa	66.9	57.9	46.9	39.9	31.9	30.9	18.9	11.9	46.2	
sound pressure level [dB]										
Frq. Hz	63	125	250	500	1000	2000	4000	8000	Sum [dBA]	
Ssanie	63.9	62.9	58.9	60.9	57.9	56.4	47.4	36.4	63.0	
Wylot	63.9	63.9	62.9	66.9	64.9	63.9	55.9	48.9	69.8	
Obudowa	52.9	43.9	32.9	25.9	17.9	16.9	4.9	0.0	32.2	

1 Komple Roof top-weather proof

<u>Sekcje dla dostawy</u>	Nie	Szerokość	Wysokość	Długość	Ciężar
	1	1,180.0	875.0	2,800.0	831.00
	2	1,180.0	875.0	2,200.0	677.00
	3	1,180.0	875.0	2,750.0	718.00



Überstehende Geräteteile müssen vom Kunden
abgehängt / unterstützt werden !
Overcoming unit parts shall be
hinged on / supported by client !

Nawiew	TWH4P10BDZ	P10	Wywiew	TWH4P10BDZ	10	0BERFLÄCHENGEHÄUSE Aufstellung/certification	Jednostka dachowa w wykonaniu higienicznym	ZVLAWV.TOL
Wydatek powietrza	m3/h	5,210	Wydatek powietrza	m3/h	3,880	Außenpanel/panel outside	VZB	WN
Ciśnienie zewnętrzne	Pa	400	Ciśnienie zewnętrzne	Pa	350	Innenpanel/panel inside	VZ	95001
Ciśnienie całkowite	Pa	1,681	Ciśnienie całkowite	Pa	842	Profile/profiles	VZ	BEZTAS Gdańsk
Moc silnika	kW	4.00	Moc silnika	kW	1.50	FÜR DIESE ZEICHNUNG BEHALTEN WIR UND ALLE RECHTE VOR. ALL RIGHTS RESERVED WITH RESPECT TO THE INFORMATION AND DESIGN DISCLOSED HEREIN.	Objekt :	1:38
Zasilanie		400V/3/50Hz	Zasilanie		400V/3/50Hz	SEPAR. DRAHM	2008-11-10	AW-Klima
PHW-heating	kW	75.45	Odzysk ciepła - chłodzenie	kW	27.42	GEPR. CIRC.		
PKW - chłodzenie	kW	41.19				KOPR. STR.		
Odzysk ciepła - grzanie	kW	27.42						
								ZEK NR/KO-CR./DRAWING NO. ERG.DURCH REP.FOR
						ERG.DURCH REP.FOR		ERG.DURCH REP.FOR BUREAU OFFICE Clima Tech Air Conditioners TEL. +48 (0)223571130 office@climachal.pl



Clima Tech
Josef Huber Strasse 6 Top 4
Ternitz
Telefon **+43 (0)2635 71130**
Faks **+43 (0)2635 71130-11**
e-mail **office@climatech.at**

ClimCalc Vers. **4.9.98** Strona **1 / 5**

Oferta **KROTOSZYN SZPITAL**

Od daty **2008-10-24**

Pozycja **NW5_a** LV

Biuro / Dystrybuto **AW-Klima**

Drukowanie **2008-11-07**

Serie	MultiCENT TW	Wys. n.p.m. [m]	120
Wykonanie	higieniczny		
Certyfikacja	Jednostka dachowa w wykonani		

Definicja jednostki		Dane ogólne	
Wielkość	TWH2P10BDZ	<u>Obudowa:</u>	
Typ	Nawiew	Grubość	P10
Wydatek powietrz	2,330	Wewnętrzny panel	VZ Thck [mm] 1.25
Ciśnienie zewnętrzn	300	Zewnętrzny panel	VZB Thck [mm] 0.75
Ciśnienie całk. [Pa]	924	Wewnętrzny panel pod	VZ Thck [mm] 1.25
		Profile	VZ
		Długość [mm]	3,850.0
		Szerokość [mm]	875.0
		Wysokość [mm]	775.0
		Ciężar [kg]	1,128.00

Pusta sekcja	500.0 mm	1.65 m2	128.00 kg	14 Pa	
Panel rewizyjny z klamką i uchwytem Gabaryty [mm] 350.0 x 545.0 Wewnętrzny panel -					
<u>Przepustnica</u> Gabaryty [mm] 493.0 x 523.0 x 175.0					
Napędzany przez	Dźwignia	Wydatek powietr	2,330	Rama	VZ
Liczba dźwigni	1	Prędkość powietrza [m	2.51	Lamele	VZ
Moment obrotowy	2,110	Spadek ciśnienia [P	14	Typ	JK VZ/VZ D
Króciec elastyczny	VZ	Temp. [°C]	80.0	Gabaryty [mm]	623.0 x 523.0 x 130.0

Filtr	450.0 mm	1.48 m2	107.00 kg	79 Pa
Producent Delbag				
Typ	TF P-K35-195	Długość kieszeni [mm]	195.0	
Klasa	G4	Powierzchnia filtra [m2]	0.75	
Czysty dP [Pa]	33	Komórki szt. x wielkość	1 x 592.0 x 490.0	
Brudny dP [Pa]	125			
Wydatek powietrza	2,330			
Panel rewizyjny z klamką i uchwytem Gabaryty [mm] 300.0 x 545.0 Wewnętrzny panel -				

Oferta	KROTOSZYN SZPITAL	Strona	2 / 5
Pozycja	Draw.Nr. NW5_a	Od daty	2008-10-24
		ClimCalc Vers.	4.9.98

Obrotowy wymiennik ciepła w obudowie	900.0 mm	5.01 m2	401.00 kg	122 Pa		
Typ RRU-PT-D19-800/950-715						
<u>Parametry grzania</u>		<u>Parametry chłodzenia</u>				
Wywiew [m3/h]	2,230	Dp [Pa]	116	Wywiew [m3/h]	2,230	Dp [Pa]
Wlot [°C]	25.00	Wilgotność	40.0	Wlot [°C]		Wilgotność
Wylot [°C]	-2.50	Wilgotność	95.0	Wylot [°C]		Wilgotność
Nawiew [m3/h]	2,330	Dp [Pa]	122	Nawiew [m3/h]	2,330	Dp [Pa]
Wlot [°C]	-18.00	Wilgotność	99.0	Wlot [°C]		Wilgotność
Wylot [°C]	10.80	Wilgotność	56.0	Wylot [°C]		Wilgotność
		η_t	67			η_t
		η_h	52.5			η_h
Całk. sprawność odzysku [kW]		29.94			Całk. sprawność odzysku [kW]	
Jawny odzysk ciepła [kW]		22.59			Jawny odzysk ciepła [kW]	

Chłodnica	750.0 mm	2.48 m2	179.00 kg	300 Pa		
Wydatek powietrza [m3/	2,330			Typ	Środek z	35 %
Prędkość powietrza [m/s]	3.08			Wydatek przepływu czyn	0.910	
Wejście powietrza [°C]	32.00	Wilgotność [%]	45.0	Prędkość przepływu czyn	1.39	
Wyjście powietrza [°C]	16.00	Wilgotność [%]	90.4	Wejście czynnika [°C]	6.00	
Całkowity wydatek [kW]	19.32			Wyjście czynnika [°C]	12.00	
Moc jawna	12.75			Spadek ciśnienia czynnika	40.96	
Spadek ciśnienia powiet	284			SHR	0.66	
No. of Rows	6			<u>Materiały:</u>		
Odległość pomiędzy lam	2.0			Lamele	AL	
Podłączenie wejścia	DN 1 0/0			Rzędy rurek	CU	
Podłączenie wyjścia	DN 1 0/0			Kolektor	CU	
Cu-AI P3012AR 6R-14T-500A-2.0pa 6C 1"				Ramy	VZ	
				Zabezpieczenie lam	-	
<u>Wanna ociekowa</u>	Materiał STST		Drain connection 1 0/0			
<u>Odkraplacz</u>	Model SG33	Rama VZ	Lamele PPTV	16 Pa		

Nagrzewnica	250.0 mm	0.83 m2	57.00 kg	46 Pa	
Wydatek powietrza [m3/	2,330			Typ	Water
Prędkość powietrza [m/s]	3.08			Wydatek przepływu czy	0.410
Wejście powietrza [°C]	-18.00			Prędkość przepływu cz	0.76
Wyjście powietrza [°C]	25.00			Wejście czynnika [°C]	80.00
Spadek ciśnienia powiet	46			Wyjście czynnika [°C]	60.00
Wydajność [kW]	33.74			Spadek ciśnienia czynni	4.62
Cu-AI P3012AC 2R-14T-500A-2.0pa 5C 1"				<u>Materiały:</u>	
Rzędy rurek	2			Lamele	AL
Odległość pomiędzy lam	2.0			Rzędy rurek	CU
Podłączenie wejścia	DN 1 0/0			Kolektor	CU
Podłączenie wyjścia	DN 1 0/0			Ramy	VZ
				Zabezpieczenie lam	-

Oferta	KROTOSZYN SZPITAL	Strona	3 / 5
	Draw.Nr.	Od daty	2008-10-24
Pozycja	NW5_a	ClimCalc Vers.	4.9.98

Wentylator promieniowy z napędem pasowym	1,000.0 mm	3.9 m2	256.00 kg	63 Pa
Wentylator T-HLZ 225 FF Wydatek powietrza [m3/ 2,330 Zewnętrzny spadek ciśni 300 Ciśnienie dynamiczne. [36 Ciś. całk. [Pa] 924 Poziom mocy akustyczn 92.5 Prędkość obrotowa [1/m 3,684 Moc na wale [kW] 0.81 Sprawność % 74.07	Silnik C 80B-2 Ochrona IP55 Klasa izolacji F Moc [kW] 1.10 Prędkość +-2% [1/m] 2,820 Prąd +-5% [A] 2.60 Nawiew 3x400 / 50 / Y Sprawność +-2 [%] 76 rated capacity [kw] 1.17			
Koło pasowe wenty SPZ71 Piasta 1108-20 Koło pasowe silnik SPZ90 Piasta 1210-19 Pasek klinowy [mm1 x 1,047.0	Przybliżona odległość os 397.0			
Moc akustyczna wentylatora Lokt. [dB] Frq. Hz 63 125 250 500 1000 2000 4000 8000 Ssanie 88.5 86.5 82.5 82.5 82.5 78.5 73.5 65.5 Wylot 88.5 86.5 82.5 82.5 82.5 78.5 73.5 65.5	Amortyzatory antywibrac			
Panel rewizyjny z klamką i uchwytem	Gabaryty [mm] 700.0 x 545.0		Wewnętrzny panel -	
Króciec elastyczny VZ	Temp. [°C] 80.0	Gabaryty [mm] 288.0 x 288.0 x 130.0		

Obliczenie poziomu d measureing point at 2 m Odległość										
sound power [dB]										
Frq. Hz	63	125	250	500	1000	2000	4000	8000	Sum [dBA]	
Ssanie	87.5	81.5	74.5	70.5	69.5	65.0	57.0	45.0	74.4	
Wylot	88.5	86.5	82.5	82.5	82.5	78.5	73.5	65.5	86.3	
Obudowa	77.5	66.5	52.5	41.5	35.5	31.5	22.5	14.5	54.5	
sound pressure level [dB]										
Frq. Hz	63	125	250	500	1000	2000	4000	8000	Sum [dBA]	
Ssanie	73.5	67.5	60.5	56.5	55.5	51.0	43.0	31.0	60.4	
Wylot	74.5	72.5	68.5	68.5	68.5	64.5	59.5	51.5	72.3	
Obudowa	63.5	52.5	38.5	27.5	21.5	17.5	8.5	0.5	40.5	

Definicja jednostki	Dane ogólne			
Wielkość TWH2P10BDZ	<u>Obudowa:</u>			
Typ Wywiew	Grubość P10			
Wydatek powietrz 2,230	Wewnętrzny panel VZ	Thck [mm]	1.25	
Ciśnienie zewnętrzzn 250	Zewnętrzny panel VZB	Thck [mm]	0.75	
Ciśnienie całk. [Pa] 515	Wewnętrzny panel pod VZ	Thck [mm]	1.25	
	Profile VZ			
	Długość [mm] 2,950.0			
	Szerokość [875.0			
	Wysokość [775.0			
	Ciężar [kg] 521.00			

Oferta	KROTOSZYN SZPITAL	Strona	4 / 5
	Draw.Nr.	Od daty	2008-10-24
Pozycja	NW5_a	ClimCalc Vers.	4.9.98

Filtr	550.0 mm	1.81 m2	161.00 kg	78 Pa
Producent	Delbag	Długość kieszeni [mm]	195.0	
Typ	TF P-K35-195	Powierzchnia filtra [m2]	0.75	
Klasa	G4	Komórki szt. x wielkość	1 x 592.0 x 490.0	
Czysty dP [Pa]	31			
Brudny dP [Pa]	125			
Wydatek powietrza	2,230			
Panel rewizyjny z klamką i uchwytem	Gabaryty [mm] 300.0 x 545.0		Wewnętrzny panel -	
Króciec elastyczny	VZ	Temp. [°C] 80.0	Gabaryty [mm] 623.0 x 523.0 x 130.0	

Obrotowy wymiennik ciepła w obudowie	900.0 mm	5.01 m2	401.00 kg	122 Pa
---	-----------------	----------------	------------------	---------------

Wentylator promieniowy z napędem pasowym	1,000.0 mm	3.3 m2	240.00 kg	58 Pa
Wentylator	T-HLZ 225 FF	Silnik	C 71B-2	
Wydatek powietrza [m3/	2,230	Ochrona	IP55	
Zewnętrzny spadek ciśni	250	Klasa izolacji	F	
Ciśnienie dynamiczne. [33	Moc [kW]	0.55	
Ciś. całkow. [Pa]	515	Prędkość +-2% [1/m]	2,810	
Poziom mocy akustyczn	83.3	Prąd +-5% [A]	1.40	
Prędkość obrotowa [1/m]	2,968	Nawiew	3x400 / 50 / Y	
Moc na wale [kW]	0.44	Sprawność +-2 [%]	71	
Sprawność %	72.06	rated capacity [kw]	0.67	
Koło pasowe wentylatora SPZ71	Piasta 1108-20	Przybliżona odległość os 424.0		
Koło pasowe silnika SPZ75	Piasta 1108-14			
Pasek klinowy [mm] 1 x 1,077.0				
Moc akustyczna wentylatora Lokt. [dB]	Amortyzatory antywibrac			
Frq. Hz	63	125	250	500
Ssanie	72.4	74.9	75.4	76.4
Wylot	72.4	74.9	75.4	76.4
	77.4	73.4	69.4	63.4
	77.4	73.4	69.4	63.4
Panel rewizyjny z klamką i uchwytem	Gabaryty [mm] 700.0 x 545.0		Wewnętrzny panel -	
Otwór	L	Gabaryty [mm] 288.0 x 288.0		

Pusta sekcja	500.0 mm	1.65 m2	120.00 kg	13 Pa
Panel rewizyjny z klamką i uchwytem	Gabaryty [mm] 350.0 x 545.0		Wewnętrzny panel -	
<u>Przepustnica</u>	Gabaryty [mm] 493.0 x 523.0 x 175.0			
Napędzany przez Dźwignia	Wydatek powietr	2,230	Rama	VZ
Liczba dźwigni 1	Prędkość powietrza [m	2.40	Lamele	VZ
Moment obrotowy 2.110	Spadek ciśnienia [P	13	Typ	JK VZ/VZ D
Króciec elastyczny	VZ	Temp. [°C] 80.0	Gabaryty [mm] 623.0 x 523.0 x 130.0	

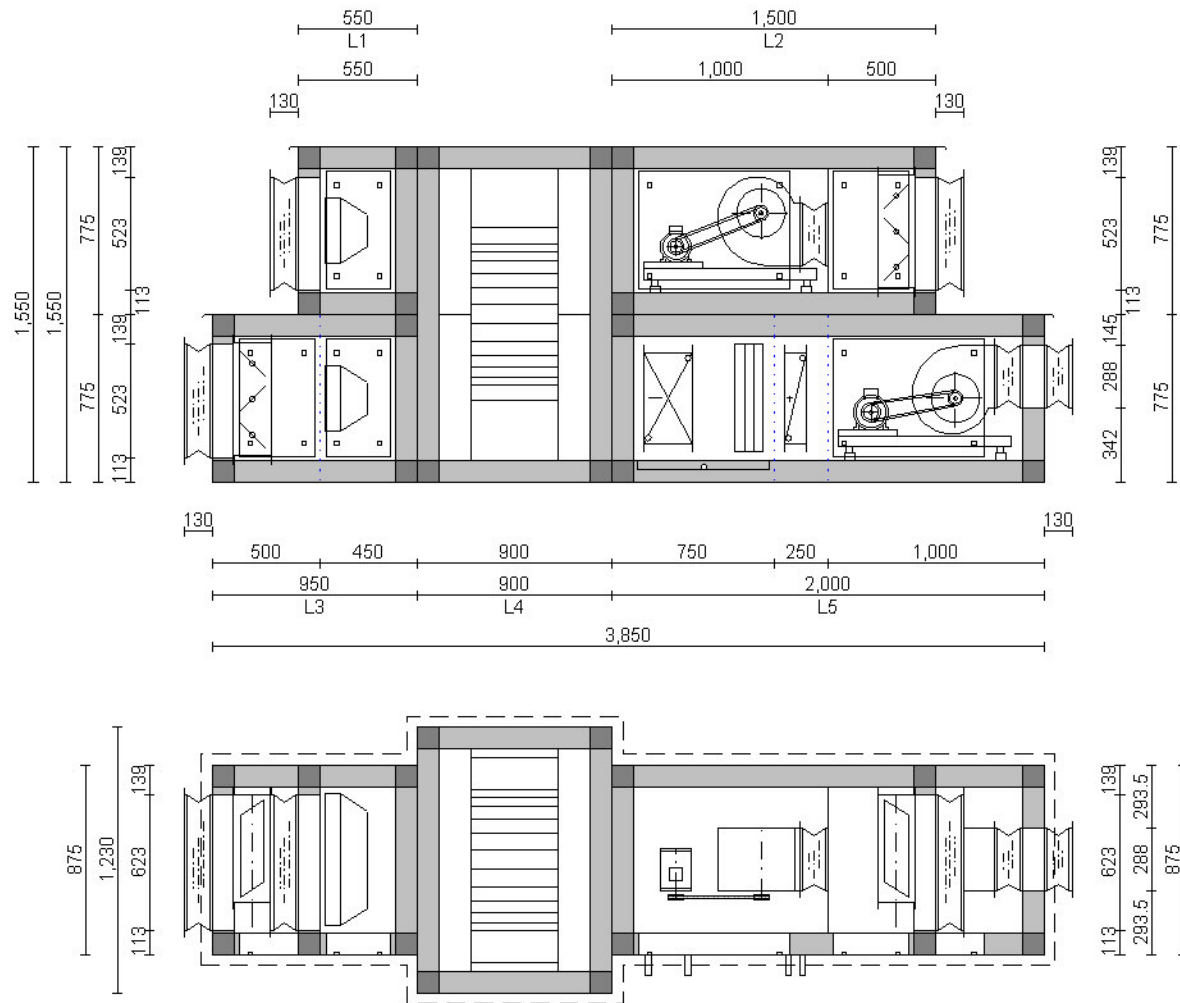
Oferta	KROTOSZYN SZPITAL	Strona	5 / 5
Pozycja	Draw.Nr. NW5_a	Od daty	2008-10-24
		ClimCalc Vers.	4.9.98

Obliczenie poziomu d measureing point at 2 m Odległość										
sound power [dB]										
Frq. Hz	63	125	250	500	1000	2000	4000	8000	Sum [dBA]	
Ssanie	72.4	73.9	71.4	70.4	70.4	65.9	60.9	50.9	74.1	
Wylot	72.4	74.9	75.4	76.4	77.4	73.4	69.4	63.4	80.9	
Obudowa	61.4	54.9	45.4	35.4	30.4	26.4	18.4	12.4	42.8	
sound pressure level [dB]										
Frq. Hz	63	125	250	500	1000	2000	4000	8000	Sum [dBA]	
Ssanie	58.4	59.9	57.4	56.4	56.4	51.9	46.9	36.9	60.1	
Wylot	58.4	60.9	61.4	62.4	63.4	59.4	55.4	49.4	66.9	
Obudowa	47.4	40.9	31.4	21.4	16.4	12.4	4.4	0.0	28.8	

1 Komple Roof top-weather proof

<u>Sekcje dla dostawy</u>					
	Nie	Szerokość	Wysokość	Długość	Ciężar
	1	875.0	775.0	550.0	161.00
	2	875.0	775.0	1,500.0	360.00
	3	875.0	775.0	950.0	235.00
	4	1,230.0	1,550.0	900.0	401.00
	5	875.0	775.0	2,000.0	492.00

--



Überstehende Geräteteile müssen vom Kunden
abgehängt / unterstützt werden !
Overcoming unit parts shall be
hinged on / supported by client !

Nawiew	TWH2P10BDZ P10		Wywiew	TWH2P10BDZ P10		OBERFLÄCHENFRONT CASING Aufstellung/certification Außenpaneel/panel outside Innenpaneel/panel inside Profile/profiles			Jednostka dachowa w wykonaniu higienicznym Projekt : Projekt KROTOSZYN SZPITAL		ZVLASUV.TOL. WN 95001	
Wydatek powietrza	m ³ /h	2,330	Wydatek powietrza	m ³ /h	2,230	FÜR DIESE ZEICHNUNG BEHALTEN WIR UND ALLE RECHTE VOR. ALL RIGHTS RESERVED WITH RESPECT TO THE INFORMATION AND DESIGN DISCLOSED HEREIN.			Objekt : Lokalizacja		BZTAS GdA 1:35	
Ciśnienie zewnętrzne	Pa	300	Ciśnienie zewnętrzne	Pa	250	SEPAR. DRAWING 2008-11-07 AW-Klima			Geräte : Nr dnia NW5_a		BLATTNUMMER NR. NO. VO. NO.	
Ciśnienie całkowite	Pa	924	Ciśnienie całkowite	Pa	515	clima a breath of tomorrow tech			ZEICHNUNG-NR./DRAWING NO.		BÜRO/OFFICE Clima Tech Air Conditioners TEL. WWW. +42 032357 1130 office@climatex.pl	
Moc silnika	kW	1.10	Moc silnika	kW	0.55	AUG. / REVISION CHANGE DATUM / DATE NAME			ERG. FÜR REP. FOR		ERG. DURCH REP. BY	
Zasilanie		400V/3/50Hz	Zasilanie		400V/3/50Hz							
PHW-heating	kW	33.74	Sprawność odzysku ciepła	%	29.94							
PKW - chłodzenie	kW	19.32										
Sprawność odzysku ciepła	%	29.94										



Clima Tech
Josef Huber Strasse 6 Top 4
Ternitz
Telefon **+43 (0)2635 71130**
Faks **+43 (0)2635 71130-11**
e-mail **office@climatech.at**

ClimCalc Vers. **4.9.98** Strona **1 / 5**

Oferta **KROTOSZYN SZPITAL**

Od daty **2008-10-24**

Pozycja **NW6_a** LV

Biuro / Dystrybuto **AW-Klima**

Drukowanie **2008-11-07**

Serie	MultiCENT TW	Wys. n.p.m. [m]	120
Wykonanie	higieniczny		
Certyfikacja	Jednostka dachowa w wykonani		

Definicja jednostki		Dane ogólne	
Wielkość	TWH2P10BDZ	<u>Obudowa:</u>	
Typ	Nawiew	Grubość	P10
Wydatek powietrz	1,070	Wewnętrzny panel	VZ Thck [mm] 1.25
Ciśnienie zewnętrzn	300	Zewnętrzny panel	VZB Thck [mm] 0.75
Ciśnienie całk. [Pa]	537	Wewnętrzny panel pod	VZ Thck [mm] 1.25
		Profile	VZ
		Długość [mm]	3,600.0
		Szerokość [mm]	875.0
		Wysokość [mm]	775.0
		Ciężar [kg]	1,068.00

Pusta sekcja	500.0 mm	1.65 m2	128.00 kg	3 Pa
Panel rewizyjny z klamką i uchwytem	Gabaryty [mm] 350.0 x 545.0		Wewnętrzny panel -	
<u>Przepustnica</u>	Gabaryty [mm] 493.0 x 523.0 x 175.0			
Napędzany przez Dźwignia	Wydatek powietr	1,070	Rama	VZ
Liczba dźwigni 1	Prędkość powietrza [m	1.15	Lamele	VZ
Moment obrotowy 2.110	Spadek ciśnienia [P	3	Typ	JK VZ/VZ D
Króciec elastyczny	VZ	Temp. [°C] 80.0	Gabaryty [mm] 623.0 x 523.0 x 130.0	

Filtr	450.0 mm	1.48 m2	107.00 kg	68 Pa
Producent	Delbag	Długość kieszeni [mm]	195.0	
Typ	TF P-K35-195	Powierzchnia filtra [m2]	0.75	
Klasa	G4	Komórki szt. x wielkość	1 x 592.0 x 490.0	
Czysty dP [Pa]	10			
Brudny dP [Pa]	125			
Wydatek powietrza	1,070			
Panel rewizyjny z klamką i uchwytem	Gabaryty [mm] 300.0 x 545.0		Wewnętrzny panel -	

Oferta	KROTOSZYN SZPITAL	Strona	2 / 5
Pozycja	Draw.Nr. NW6_a	Od daty	2008-10-24
		ClimCalc Vers.	4.9.98

Obrotowy wymiennik ciepła w obudowie	900.0 mm	5.01 m2	401.00 kg	53 Pa			
Typ RRU-PT-D19-800/950-715							
<u>Parametry grzania</u>		<u>Parametry chłodzenia</u>					
Wywiew [m3/h]	970	Dp [Pa]	48	Wywiew [m3/h]	970	Dp [Pa]	
Wlot [°C]	25.00	Wilgotność	40.0	Wlot [°C]		Wilgotność	
Wylot [°C]	-8.40	Wilgotność	95.0	Wylot [°C]		Wilgotność	
Nawiew [m3/h]	1,070	Dp [Pa]	53	Nawiew [m3/h]	1,070	Dp [Pa]	
Wlot [°C]	-18.00	Wilgotność	99.0	Wlot [°C]		Wilgotność	ηt
Wylot [°C]	15.30	Wilgotność	47.0	Wylot [°C]		Wilgotność	ηh
			ηt				ηh
Całk. sprawność odzysku [kW]	15.89			Całk. sprawność odzysku [kW]			
Jawny odzysk ciepła [kW]	11.99			Jawny odzysk ciepła [kW]			

Chłodnica	550.0 mm	1.81 m2	131.00 kg	69 Pa		
Wydatek powietrza [m3/	1,070			Typ	Środek z	35 %
Prędkość powietrza [m/s]	1.42			Wydatek przepływu czyn	0.390	
Wejście powietrza [°C]	32.00	Wilgotność [%]	45.0	Prędkość przepływu czyn	0.90	
Wyjście powietrza [°C]	16.00	Wilgotność [%]	95.9	Wejście czynnika [°C]	6.00	
Całkowity wydatek [kW]	8.29			Wyjście czynnika [°C]	12.00	
Moc jawna	5.80			Spadek ciśnienia czynnika	20.47	
Spadek ciśnienia powiet	69			SHR	0.7	
No. of Rows	5			<u>Materiały:</u>		
Odległość pomiędzy lam	2.0			Lamele	AL	
Podłączenie wejścia	DN 1 0/0			Rzędy rurek	CU	
Podłączenie wyjścia	DN 1 0/0			Kolektor	CU	
Cu-AI P3012AR 5R-14T-500A-2.0pa 4C 1"				Ramy	VZ	
				Zabezpieczenie lam	-	
Wanna ociekowa	Materiał STST			Drain connection 1 0/0		

Nagrzewnica	250.0 mm	0.83 m2	57.00 kg	11 Pa	
Wydatek powietrza [m3/	1,070			Typ	Water
Prędkość powietrza [m/s]	1.42			Wydatek przepływu czy	0.190
Wejście powietrza [°C]	-18.00			Prędkość przepływu cz	0.87
Wyjście powietrza [°C]	25.00			Wejście czynnika [°C]	80.00
Spadek ciśnienia powiet	11			Wyjście czynnika [°C]	60.00
Wydajność [kW]	15.50			Spadek ciśnienia czynni	9.98
Cu-AI P3012AC 2R-14T-500A-2.0pa 2C 1"				<u>Materiały:</u>	
Rzędy rurek	2			Lamele	AL
Odległość pomiędzy lam	2.0			Rzędy rurek	CU
Podłączenie wejścia	DN 1 0/0			Kolektor	CU
Podłączenie wyjścia	DN 1 0/0			Ramy	VZ
				Zabezpieczenie lam	-

Oferta	KROTOSZYN SZPITAL	Strona	3 / 5
	Draw.Nr.	Od daty	2008-10-24
Pozycja	NW6_a	ClimCalc Vers.	4.9.98

Wentylator promieniowy z napędem pasowym		950.0 mm	3.76 m2	244.00 kg	33 Pa
Wentylator T-HLZ 180 FF Wydatek powietrza [m3/ 1,070 Zewnętrzny spadek ciśni 300 Ciśnienie dynamiczne. [19 Ciś. całk. [Pa] 537 Poziom mocy akustyczn 85.8 Prędkość obrotowa [1/m 3,584 Moc na wale [kW] 0.22 Sprawność % 71.96		Silnik C 71A-2 Ochrona IP55 Klasa izolacji F Moc [kW] 0.37 Prędkość +-2% [1/m] 2,800 Prąd +-5% [A] 0.94 Nawiew 3x400 / 50 / Y Sprawność +-2 [%] 71 rated capacity [kw] 0.33			
Koło pasowe wenty SPZ71 Piasta 1108-20 Koło pasowe silnik SPZ90 Piasta 1210-14 Pasek klinowy [mm1 x 987.0		Przybliżona odległość os 367.0			
Moc akustyczna wentylatora Lokt. [dB] Frq. Hz 63 125 250 500 1000 2000 4000 8000 Ssanie 81.0 80.0 79.0 75.0 75.0 69.0 65.0 56.0 Wylot 81.0 80.0 79.0 75.0 75.0 69.0 65.0 56.0		Amortyzatory antywibrac			
Panel rewizyjny z klamką i uchwytem		Gabaryty [mm] 700.0 x 545.0		Wewnętrzny panel -	
Króciec elastyczny VZ		Temp. [°C] 80.0	Gabaryty [mm] 229.0 x 229.0 x 130.0		

Obliczenie poziomu d measureing point at 2 m Odległość										
sound power [dB]										
Frq. Hz	63	125	250	500	1000	2000	4000	8000	Sum [dBA]	
Ssanie	80.0	75.0	71.0	63.0	62.0	55.5	48.5	35.5	67.7	
Wylot	81.0	80.0	79.0	75.0	75.0	69.0	65.0	56.0	78.8	
Obudowa	70.0	60.0	49.0	34.0	28.0	22.0	14.0	5.0	47.9	
sound pressure level [dB]										
Frq. Hz	63	125	250	500	1000	2000	4000	8000	Sum [dBA]	
Ssanie	66.0	61.0	57.0	49.0	48.0	41.5	34.5	21.5	53.7	
Wylot	67.0	66.0	65.0	61.0	61.0	55.0	51.0	42.0	64.8	
Obudowa	56.0	46.0	35.0	20.0	14.0	8.0	0.0	0.0	33.9	

Definicja jednostki		Dane ogólne			
Wielkość	TWH2P10BDZ	Obudowa:			
Typ	Wywiew	Grubość	P10		
Wydatek powietrz	970	Długość [mm]	2,900.0	Wewnętrzny panel	VZ Thck [mm] 1.25
Ciśnienie zewnętrzzn	250	Szerokość [875.0	Zewnętrzny panel	VZB Thck [mm] 0.75
Ciśnienie całk. [Pa]	396	Wysokość [775.0	Wewnętrzny panel pod	VZ Thck [mm] 1.25
		Ciężar [kg]	509.00	Profile	VZ

Oferta	KROTOSZYN SZPITAL	Strona	4 / 5
Pozycja	Draw.Nr. NW6_a	Od daty	2008-10-24
		ClimCalc Vers.	4.9.98

Filtr	550.0 mm	1.81 m2	161.00 kg	67 Pa
Producent	Delbag	Długość kieszeni [mm]	195.0	
Typ	TF P-K35-195	Powierzchnia filtra [m2]	0.75	
Klasa	G4	Komórki szt. x wielkość	1 x 592.0 x 490.0	
Czysty dP [Pa]	8			
Brudny dP [Pa]	125			
Wydatek powietrza	970			
Panel rewizyjny z klamką i uchwytem	Gabaryty [mm] 300.0 x 545.0		Wewnętrzny panel -	
Króciec elastyczny	VZ	Temp. [°C] 80.0	Gabaryty [mm] 623.0 x 523.0 x 130.0	

Obrotowy wymiennik ciepła w obudowie	900.0 mm	5.01 m2	401.00 kg	53 Pa
---	-----------------	----------------	------------------	--------------

Wentylator promieniowy z napędem pasowym	950.0 mm	3.13 m2	227.00 kg	28 Pa
Wentylator	T-HLZ 180 FF	Silnik	C 71A-2	
Wydatek powietrza [m3/	970	Ochrona	IP55	
Zewnętrzny spadek ciśni	250	Klasa izolacji	F	
Ciśnienie dynamiczne. [16	Moc [kW]	0.37	
Ciś. całk. [Pa]	396	Prędkość +-2% [1/m]	2,800	
Poziom mocy akustyczn	77.5	Prąd +-5% [A]	0.94	
Prędkość obrotowa [1/m	3,119	Nawiew	3x400 / 50 / Y	
Moc na wale [kW]	0.15	Sprawność +-2 [%]	71	
Sprawność %	71.82	rated capacity [kw]	0.22	
Koło pasowe wentylator SPZ71	Piasta 1108-20	Przybliżona odległość os 388.0		
Koło pasowe silnik SPZ80	Piasta 1210-14			
Pasek klinowy [mm1 x 1,012.0				
Moc akustyczna wentylatora Lokt. [dB]		Amortyzatory antywibrac		
Frq. Hz	63 125 250 500 1000 2000 4000 8000			
Ssanie	64.6 68.6 71.6 70.6 71.6 65.6 61.6 52.6			
Wylot	64.6 68.6 71.6 70.6 71.6 65.6 61.6 52.6			
Panel rewizyjny z klamką i uchwytem	Gabaryty [mm] 700.0 x 545.0		Wewnętrzny panel -	
Otwór	L	Gabaryty [mm] 229.0 x 229.0		

Pusta sekcja	500.0 mm	1.65 m2	121.00 kg	3 Pa
Panel rewizyjny z klamką i uchwytem	Gabaryty [mm] 350.0 x 545.0		Wewnętrzny panel -	
<u>Przepustnica</u>	Gabaryty [mm] 493.0 x 523.0 x 175.0			
Napędzany przez Dźwignia	Wydatek powietr	970	Rama	VZ
Liczba dźwigni 1	Prędkość powietrza [m	1.05	Lamele	VZ
Moment obrotowy 2.110	Spadek ciśnienia [P	3	Typ	JK VZ/VZ D
Króciec elastyczny	VZ	Temp. [°C] 80.0	Gabaryty [mm] 623.0 x 523.0 x 130.0	

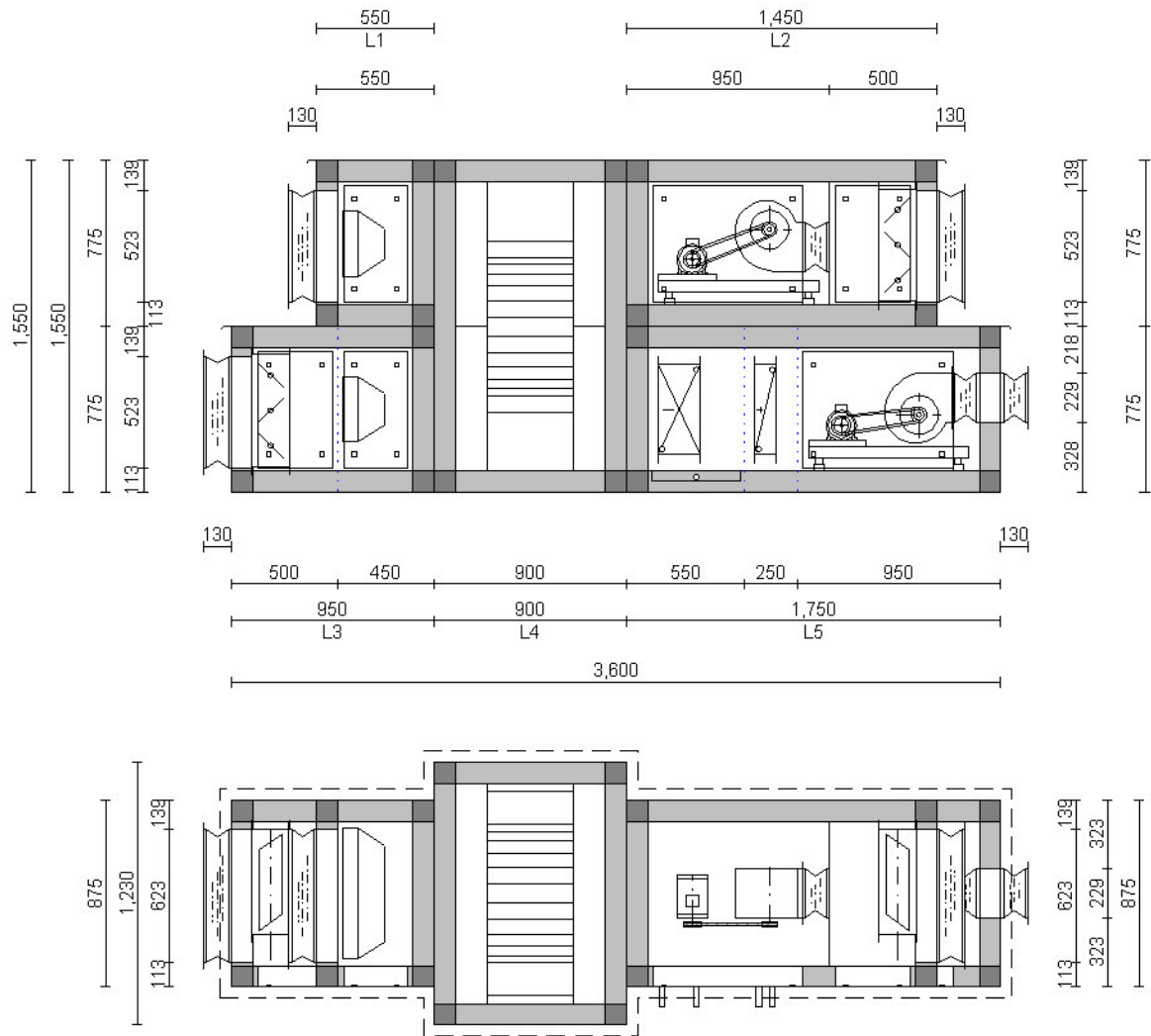
Oferta	KROTOSZYN SZPITAL	Strona	5 / 5
	Draw.Nr.	Od daty	2008-10-24
Pozycja	NW6_a	ClimCalc Vers.	4.9.98

Obliczenie poziomu d measureing point at 2 m Odległość									
sound power [dB]									
Frq. Hz	63	125	250	500	1000	2000	4000	8000	Sum [dBA]
Ssanie	64.6	67.6	67.6	64.6	64.6	58.1	53.1	40.1	68.0
Wylot	64.6	68.6	71.6	70.6	71.6	65.6	61.6	52.6	74.6
Obudowa	53.6	48.6	41.6	29.6	24.6	18.6	10.6	1.6	37.1
sound pressure level [dB]									
Frq. Hz	63	125	250	500	1000	2000	4000	8000	Sum [dBA]
Ssanie	50.6	53.6	53.6	50.6	50.6	44.1	39.1	26.1	54.0
Wylot	50.6	54.6	57.6	56.6	57.6	51.6	47.6	38.6	60.6
Obudowa	39.6	34.6	27.6	15.6	10.6	4.6	0.0	0.0	23.2


1 Komple Roof top-weather proof

<u>Sekcje dla dostawy</u>	Nie	Szerokość	Wysokość	Długość	Ciężar
	1	875.0	775.0	550.0	161.00
	2	875.0	775.0	1,450.0	348.00
	3	875.0	775.0	950.0	235.00
	4	1,230.0	1,550.0	900.0	401.00
	5	875.0	775.0	1,750.0	432.00

--



Überstehende Geräteteile müssen vom Kunden
abgehängt / unterstützt werden !
Overcoming unit parts shall be
hinged on / supported by client !

Nawiew	TWH2P10BDZ P10	Wywiew	TWH2P10BDZ P10	OBERFLÄCHENFRÄSE CASING Aufstellung/certification Außenpaneel/panel outside Innenpaneel/panel inside Profile/profiles Jednostka dachowa w wykonaniu higienicznym VZB VZ VZ		ZVLABW/TOL WN 95001	
Wydatek powietrza	m3/h 1,070	Wydatek powietrza	m3/h 970	FÜR DIESE ZEICHNUNG BEHALTEN WIR UND ALLE RECHTE VOR. ALL RIGHTS RESERVED WITH RESPECT TO THE INFORMATION AND DESIGN DISCLOSED HEREIN.		Objekt : Lokalizacja Nr dnia	
Ciśnienie zewnętrzne	Pa 300	Ciśnienie zewnętrzne	Pa 250	SEPAR. DRAWING 2008-11-07 AW-Klima		BZTAS Gdka 1:35	
Ciśnienie całkowite	Pa 537	Ciśnienie całkowite	Pa 396	GEPR. CRE. MOBILE STD.		Geräte : NW6_a	
Moc silnika	kW 0.37	Moc silnika	kW 0.37			ZECHNRUGO-NR./DRAWING NO. BÜRO/OFFICE Clima Tech Air Conditioners TEL. +43 (0)35357 1130 office@climatel.com	
Zasilanie	400V/3/50Hz	Zasilanie	400V/3/50Hz	AUG. / ANGELEG. / DATE REP. / BY / NAME		ERG. DURCH / REP. BY	
PHW-heating	kW 15.50	Sprawność odzysku ciepła	15.89				
PKW - chłodzenie	kW 8.29						
Sprawność odzysku ciepła	15.89						