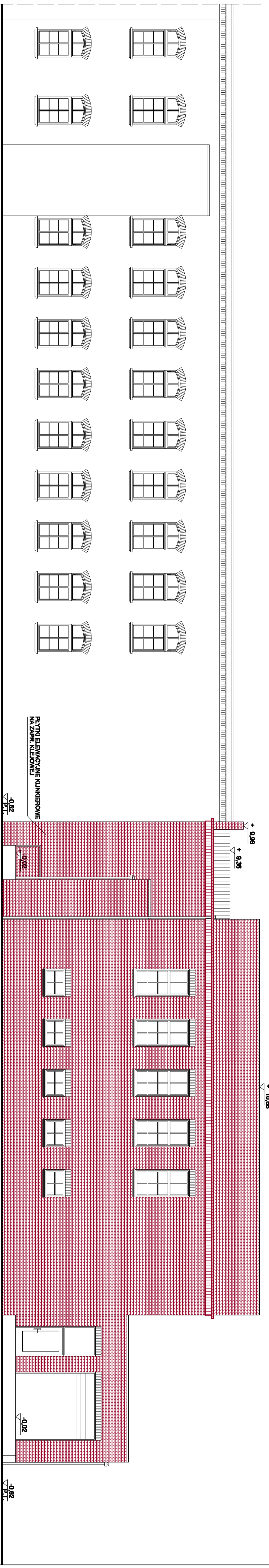
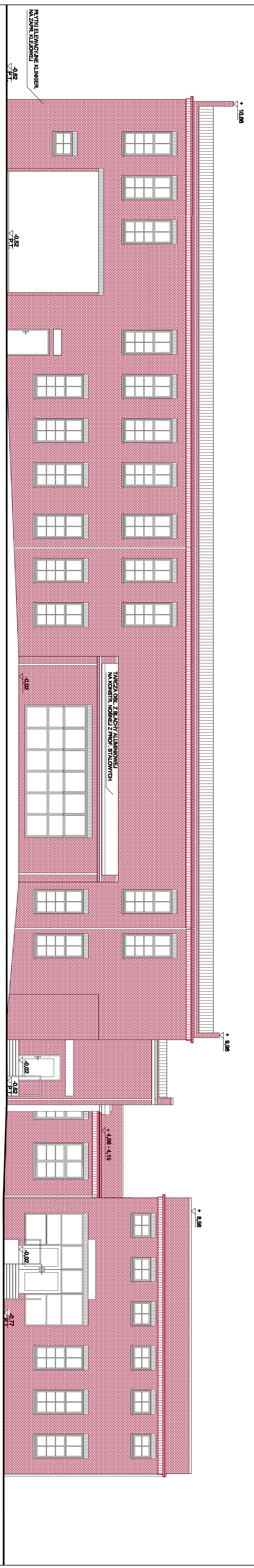


ELEWACJA POLUDNIOWO-WSCHODNIA



ELEWACJA POLNOENO-WSCHODNIA



ELEWACJA POLNOENO-ZACHODNIA

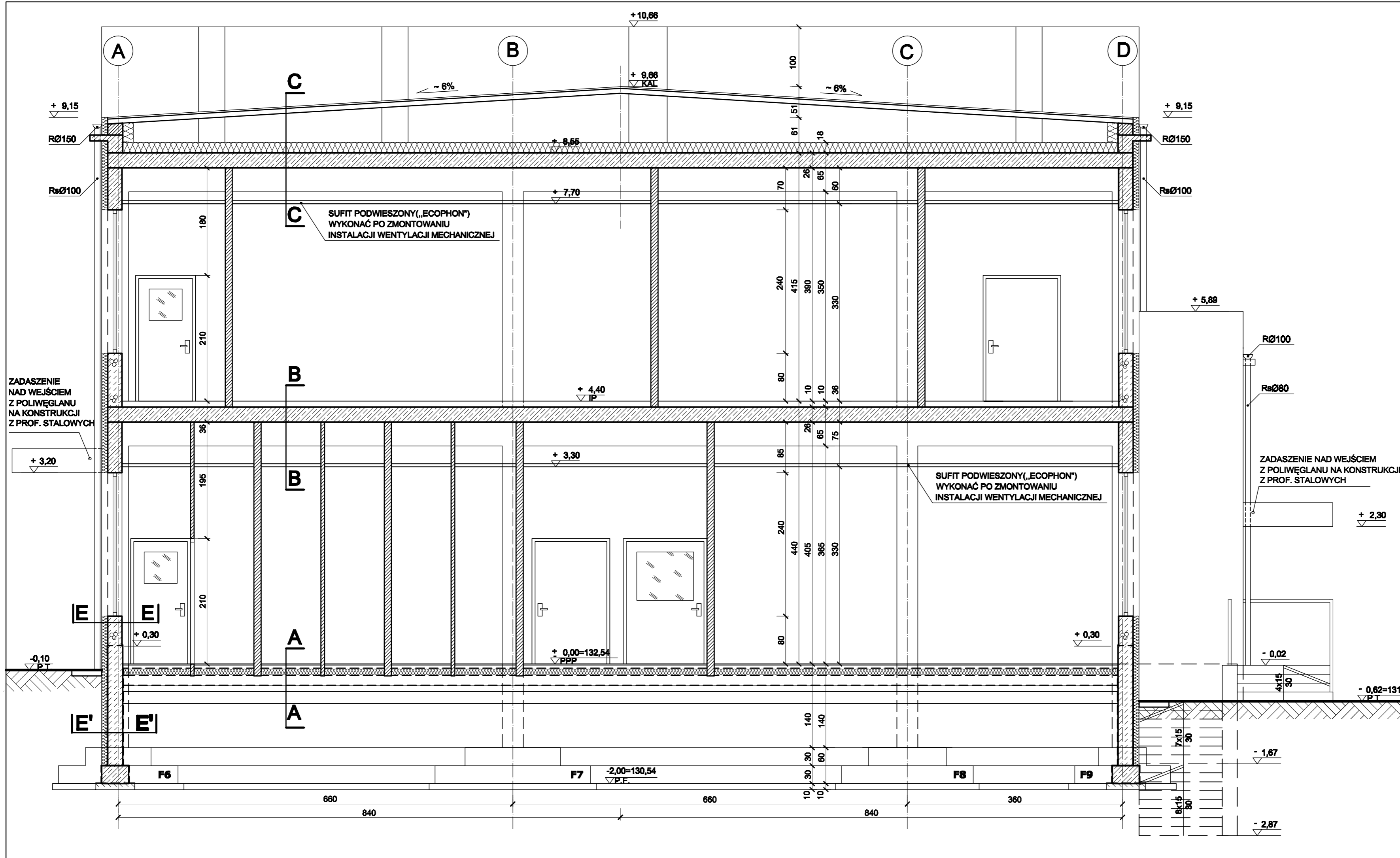


ELEWACJA POLUDNIOWO-ZACHODNIA

<b>sdan</b>	
STUDIO ARCHITECTURALNE I INŻYNIERSKIE	
STANOWISKO ARCHITECTURALNE	
ZAKŁAD PROJEKTOWY I INŻYNIERSKI	
ul. KROŚCICA 21	
74-200	
<b>ARCHITECTURA</b>	
ELEWACJE	
<b>T/A</b>	1:500
10.09.2008	
10.09.2008	
10.09.2008	
10.09.2008	



<b>edan</b> BUREAU ARCHITECTURAL / INTERIOR ul. Karłowicza 21 Krotoszyn 62-700		<b>ROZBUDOWA I PRZEbudowa</b> <b>Szpitala</b> <b>w Krotoszynie</b>	
<b>OPRACOWANIE ARCHITECTURALNE</b>			
<b>PROJEKTANT</b> mgr inż. arch. Jerzy Polak		<b>DATA</b> listopad 2008	
<b>WIZUALIZACJA OBIEKTU</b>		<b>DATA</b> listopad 2008	
<b>ARCHITEKTURA</b>		<b>DATA</b> listopad 2008	
<b>WIZUALIZACJA OBIEKTU</b>		<b>DATA</b> listopad 2008	
<b>OPRACOWANIE ARCHITECTURALNE</b>		<b>DATA</b> listopad 2008	
<b>PROJEKTANT</b> mgr inż. arch. Jerzy Polak		<b>DATA</b> listopad 2008	
<b>WIZUALIZACJA OBIEKTU</b>		<b>DATA</b> listopad 2008	
<b>ARCHITEKTURA</b>		<b>DATA</b> listopad 2008	
<b>WIZUALIZACJA OBIEKTU</b>		<b>DATA</b> listopad 2008	
<b>OPRACOWANIE ARCHITECTURALNE</b>		<b>DATA</b> listopad 2008	
<b>PROJEKTANT</b> mgr inż. arch. G. Paździor		<b>DATA</b> 4/07/11/11	



**A-A**

POSADZKA	- 2,0 cm.
SZLICHTA CEM.	- 4,0 cm.
FOLIA PCV	-
STYROPIAN	- 10,0 cm.
FOLIA PCV	-
BETON	- 15,0 cm.
2 x PAPA TERM.	- 1,0 cm.
CHUDY BETON	- 10,0 cm.
UBITY PIASEK	- 20,0 cm.

**B-B**

POSADZKA	- 2,0 cm.
SZLICHTA CEM.	- 4,0 cm.
FOLIA PCV	-
STYROPIAN	- 4,0 cm.
1 x PAPA TERM.	-
PEYTA STROPOWA	- 28,0 cm.

**C-C**

3 x PAPA TERM.	- 1,0 cm.
PEYTY KORYTKOWE	- 10,0 cm.
PUSTKA WENT.	- 50,0 - 100,0 cm.
WEŁNA MINER.	- 18,0 cm.
FOLIA PCV	-
PEYTA STROPOWA	- 28,0 cm.

**E-E**

GAZOBETON	- 24,0 cm.
STYROPIAN	- 10,0 cm.
PŁYTKI ELEWAC.	-

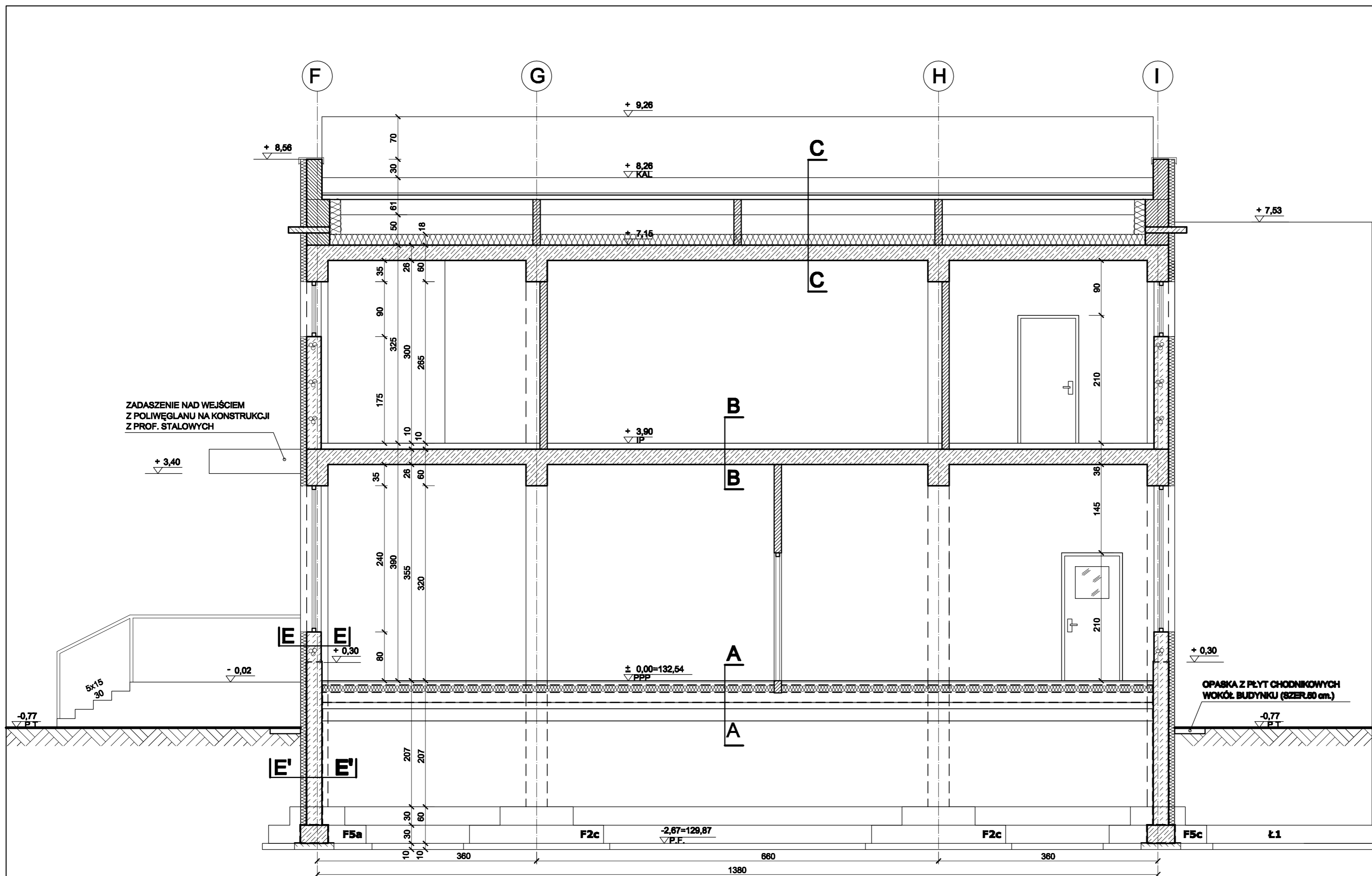
**E'-E'**

ABIZOL R+2P	-
ŚCIANA BETONOWA	- 25,0 cm.
ABIZOL R+2P	-
STYROPIAN	- 10,0 cm.

**UWAGI:**

- POZYCJE ELEMENTÓW KONSTRUKCYJNYCH PODANE SĄ NA RYSUNKACH W CZĘŚCI KONSTRUKCYJNEJ

	<b>ROZBUDOWA I PRZEBUDOWA SZPITALA W KROTOSZYŃNE</b>	
	<b>SAMODZIELNY PUBLICZNY ZAKŁAD OPIEKI ZDROWOTNEJ W KROTOSZYŃNE</b>	
ADRES OBIEKTU <b>UL. MICKIEWICZA 21 KROTOSZYŃ</b>	STANOWISKO <b>PW</b>	
<b>ARCHITEKTURA</b>		
<b>PRZEKRÓJ A-A</b>		
NR PRZEKRÓJ <b>5/A</b>	SKALA <b>1:50</b>	DATA <b>listopad 2008</b>
PRZEKŁAD ARCHITEKTURA <b>mgr inż. arch. JERZY POLAK 380/78/Wvm</b>		
OPINIA ARCHITEKTURA <b>mgr inż. arch. G. PAZZIÖR 481/74/Wvm</b>		

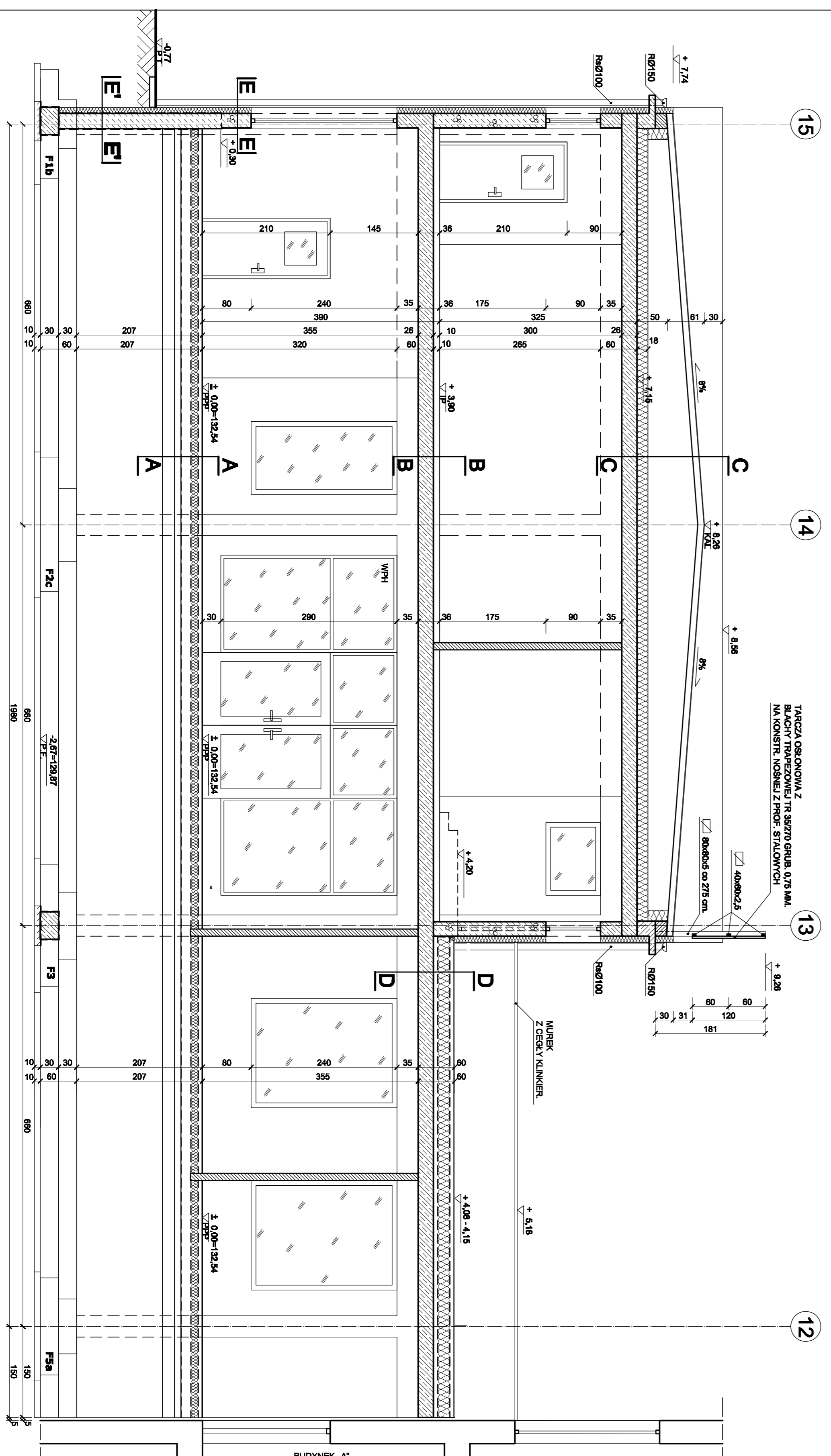


<b>A-A</b>	POSADZKA	-2,0 cm.
	SZLICHTA CEM.	-4,0 cm.
	FOLIA PCV	-
	STYROPIAN	-10,0 cm.
	FOLIA PCV	-
	BETON	-15,0 cm.
	2 x PAPA TERM.	-1,0 cm.
	CHUDY BETON	-10,0 cm.
	UBITY PIASEK	-20,0 cm.
<b>B-B</b>	POSADZKA	-2,0 cm.
	SZLICHTA CEM.	-4,0 cm.
	FOLIA PCV	-
	STYROPIAN	-4,0 cm.
	1 x PAPA TERM.	-
	PEYTA STROPOWA	-26,0 cm.
<b>C-C</b>	3 x PAPA TERM.	-1,0 cm.
	PEYTY KORYTKOWE	-10,0 cm.
	PUSTKA WENT.	-50,0 -100,0 cm.
	WEENA MINER.	-18,0 cm.
	FOLIA PCV	-
	PEYTA STROPOWA	-26,0 cm.
<b>E-E</b>	GAZOBETON	-24,0 cm.
	STYROPIAN	-10,0 cm.
	PLYTKI ELEWAC.	-
<b>E'-E'</b>	ABIZOL R+2P	-
	ŚCIANA BETONOWA	-25,0 cm.
	ABIZOL R+2P	-
	STYROPIAN	-10,0 cm.

**UWAGI:**

- POZYCJE ELEMENTÓW KONSTRUKCYJNYCH PODANE SĄ NA RYSUNKACH W CZĘŚCI KONSTRUKCYJNEJ

<b>edan</b> <small>BIURO PROJEKTOWE I KONSULTINGOWE</small> <small>ul. Mickiewicza 21, 41-200 Krotoszyń</small> <small>tel. 71 735 85 85</small>		<small>ROZBUDOWA I PRZEBUDOWA</small> <b>SZPITALA</b> <small>W KROTOSZYŃ</small>
<b>SAHODZIELNY PUBLICZNY ZAKŁAD OPIEKI</b> <b>ZDROWOTNEJ W KROTOSZYŃ</b>		
<small>ADRES OBIEKTU</small> <b>UL. MICKIEWICZA 21</b> <b>KROTOSZYŃ</b>	<small>STATUS</small> <b>PW</b>	
<b>ARCHITEKTURA</b>		
<small>TYTUŁ RYSUNKU</small> <b>PRZEKRÓJ B-B</b>		
<small>NO. RYSUNKU</small> <b>6/A</b>	<small>SKALA</small> <b>1:50</b>	<small>DATA</small> <b>listopad 2008</b>
<small>PROJEKTOWY ARCHITEKTURA</small> <b>mgr inż. arch. JERZY POLAK 138/75/ Wvm</b>		
<small>OPAROWAŁY ARCHITEKTURA</small> <b>mgr inż. arch. G. PAZZDOR 481/74/Wvm</b>		



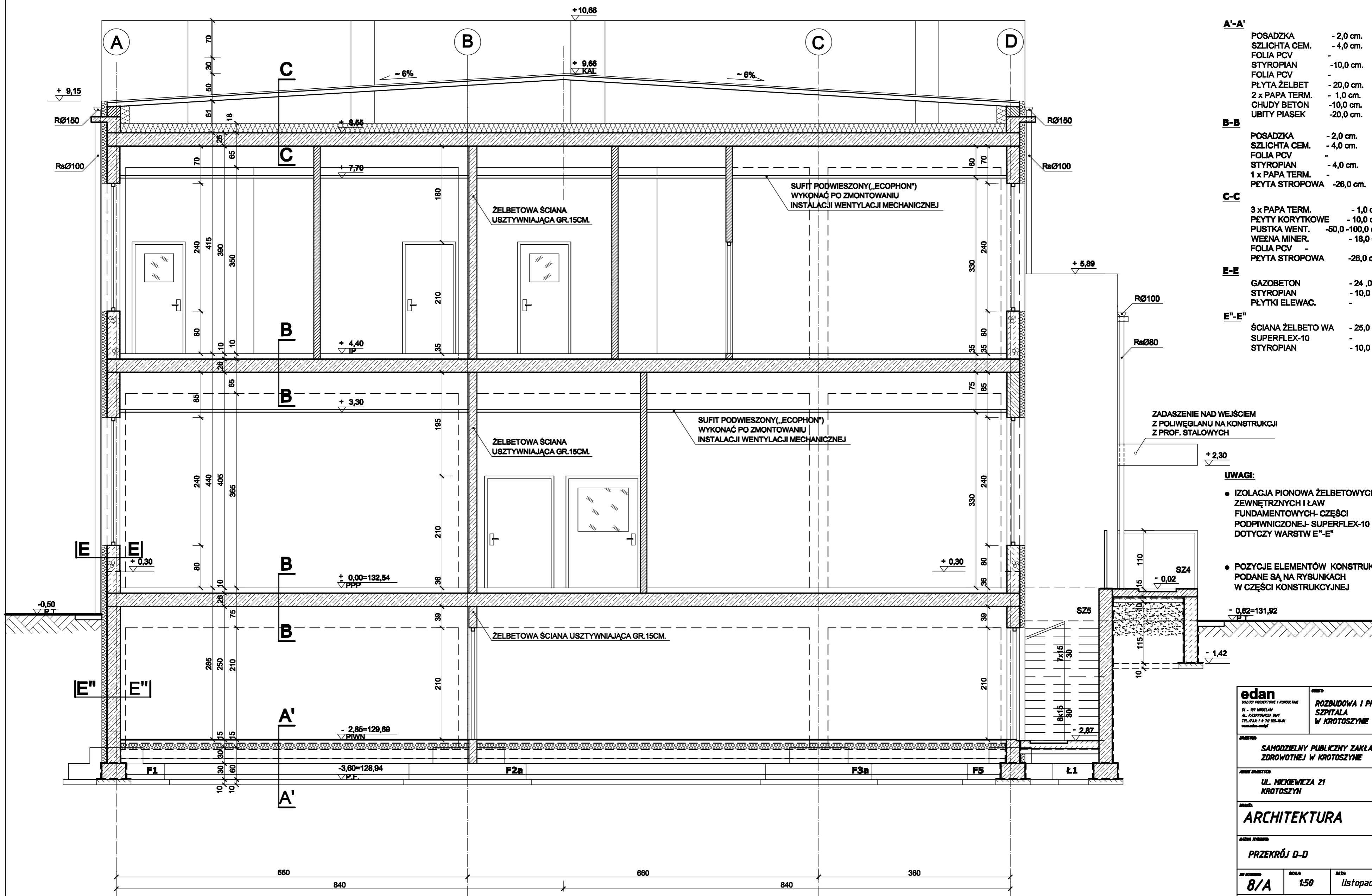
TARCZA OGRADZUJĄCA Z  
BLACHI TRAPEZOWEJ I TR SZZTOK GRUB. 0,75 MM.  
NA KONSTR. NOBNEJ Z PROF. STALOWYCH

MURKÓW  
Z CIEŚCI KLIMBER.

UWAGI:  
• POZYCJE ELEMENTÓW  
KONSTRUKCYJNYCH  
PODANE SĄ NA RYSUNKACH  
W CZĘŚCI KONSTRUKCYJNEJ

<b>A-A</b>	POSAZDZIA	-2,0 cm.
	SZALICZKA CIEKLA	-4,0 cm.
	FOLIJA PCV	-
	STYROPIAN	-10,0 cm.
	PCV	-
	2 x PŁYTA TERMOIZOLACYJNA	-18,0 cm.
	CHŁADY BETON	-1,0 cm.
	LIBRYTA PŁASZEK	-10,0 cm.
		-20,0 cm.
<b>B-B</b>	POSAZDZIA	-2,0 cm.
	SZALICZKA CIEKLA	-4,0 cm.
	STYROPIAN	-10,0 cm.
	1 x PŁYTA TERMOIZOLACYJNA	-4,0 cm.
	PEWNY STROPOWA	-28,0 cm.
<b>C-C</b>	3 x PŁYTA TERMOIZOLACYJNA	-1,0 cm.
	PEWNY KORYTOWY	-10,0 cm.
	PEWNY WENT.	-50,0 -100,0 cm.
	FOLIJA PCV	-
	PEWNY STROPOWA	-18,0 cm.
		-28,0 cm.
<b>D-D</b>	GRUBA LANCZOWANA	-2,0 cm.
	BETON	-10,0 cm.
	1 PŁYTA TERMOIZOLACYJNA	-4,0 cm.
	STYROPIAN	-18,0 cm.
	BETON	-10,0 cm.
	PEWNY STROPOWA	-28,0 cm.
<b>E-E</b>	GLAZOBETON	-24,0 cm.
	STYROPIAN	-10,0 cm.
	PEWNY ELEMENT	-
<b>E'-E'</b>	ABRZOŁA R-2P	-25,0 cm.
	ŚCIANA BETONOWA	-
	ABRZOŁA R-2P	-25,0 cm.
	STYROPIAN	-10,0 cm.

<b>eddan</b>		ROZBUDOWA I PRZEbudowa	
ul. Kierzeńska 21		Szyfrowanie	
15-000		P/W	
<b>ARCHITEKTURA</b>			
PRZEBUDÓW C-C			
7/A	150	listopad 2008	
mgr inż. arch. EŻYŻY PAŁAK 138/75 Warszawa			
mgr inż. arch. G. PŁODZIŃSKI 407/14 Warszawa			



<b>A'-A'</b>	POSADZKA	- 2,0 cm.
	SZLICHTA CEM.	- 4,0 cm.
	FOLIA PCV	-
	STYROPIAN	- 10,0 cm.
	FOLIA PCV	-
	PŁYTA ŻELBET	- 20,0 cm.
	2 x PAPA TERM.	- 1,0 cm.
	CHUDY BETON	- 10,0 cm.
	UBITY PIASEK	- 20,0 cm.
<b>B-B</b>	POSADZKA	- 2,0 cm.
	SZLICHTA CEM.	- 4,0 cm.
	FOLIA PCV	-
	STYROPIAN	- 4,0 cm.
	1 x PAPA TERM.	-
	PEYTA STROPOWA	- 26,0 cm.
<b>C-C</b>	3 x PAPA TERM.	- 1,0 cm.
	PEYTY KORYTKOWE	- 10,0 cm.
	PUSTKA WENT.	- 50,0 - 100,0 cm.
	WEENA MINER.	- 18,0 cm.
	FOLIA PCV	-
	PEYTA STROPOWA	- 26,0 cm.
<b>E-E</b>	GAZOBETON	- 24,0 cm.
	STYROPIAN	- 10,0 cm.
	PŁYTKI ELEWAC.	-
<b>E''-E''</b>	ŚCIANA ŻELBETO WA	- 25,0 cm.
	SUPERFLEX-10	-
	STYROPIAN	- 10,0 cm.

**UWAGI:**

- IZOLACJA PIONOWA ŻELBETOWYCH ŚCIAN ZEWNĘTRZNYCH I ŁAW FUNDAMENTOWYCH- CZĘŚCI PODPIWNCZONEJ- SUPERFLEX-10 DOTYCZY WARSTW E"-E"
- POZYCJE ELEMENTÓW KONSTRUKCYJNYCH PODANE SĄ NA RYSUNKACH W CZĘŚCI KONSTRUKCYJNEJ

<b>edan</b> <small>BIURO PROJEKTOWE I KONSULTACJE</small> 21 - 07 MARCELA AL. KASPROWICZA 21 TEL/FAX 1 6 78 35-8-81 WWW.EDAN.PL	ROZBUDOWA I PRZEBUDOWA SZPITALA W KROTOSZYNE
	SAMODZIELNY PUBLICZNY ZAKŁAD OPIEKI ZDROWOTNEJ W KROTOSZYNE
ADRES OBIEKTU UL. MICKIEWICZA 21 KROTOSZYŃ	STANOWISKO PW
DZIAŁ <b>ARCHITEKTURA</b>	
NAZWA PRZEKROJU <b>PRZEKRÓJ D-D</b>	
NR RYSUNKU <b>8/A</b>	SKALA <b>1:50</b>
DATA <b>listopad 2008</b>	
PROJEKTANT ARCHITEKTURA mgr inż. arch. JERZY POLAK 138/75/ Wwm	
SPRAWDZAJĄCY ARCHITEKTURA mgr inż. arch. G. PAZDZIOR 481/74/ Wwm	

