

**1. ZESTAWIENIE STOLARKI DRZWIOWEJ - BUDYNEK „B”**

TYP DRZWI		DRZWI WEWNĘTRZNE												DRZWI ZEWNĘTRZNE				BZ							
OZNACZENIE		D1	D2	D3	D4	D5	D6	DP EI 30	DP EI 60	DZ 1	DZ 2	DZ 3	DS1	BZ											
MATERIAŁ		PCV	PCV	PCV	PCV	PCV	PCV	DRZWI P.POŻAROWE	DRZWI P.POŻAROWE	ALUMINIUM	ALUMINIUM	ALUMINIUM	STAL	BRAMA ROLOWANA (NP. HÖRMANN)											
SCHEMAT DRZWI																									
WYMIAR W ŚWIETLE	So	90	100	100	100	130	170	140	140	120	130	130	130	300											
MURU (cm)	Ho	210	210	210	210	210	210	210	210	210	350	210	210	350											
WYMIAR W ŚWIETLE	S	90	90	90	90	120	160	130	130	110	120	120	120	300											
OSIĘŻNICY (cm)	H	200	200	200	200	200	200	200	200	200	340	200	200	350											
KIERUNEK OTW. lewa/prawe		L	P	L	P	L	P	L	P	L	P	L	P	L	P										
BUD. „B”																									
PIWNICA		-	-	-	-	-	-	-	-	-	-	-	-	-	4	-									
PARTER		3	3	1	-	3	1	3	9	7	7	2	-	1	1	1	-	-	-	-	2				
PIĘTRO		1	1	-	-	3	7	4	8	11	4	-	-	1	1	1	2	-	-	-	-				
RAZEM		4	4	1	-	6	8	7	17	18	11	2	-	2	2	2	2	2	3	1	1	1	-	4	2
UWAGA		DRZWI NALEŻY ZAMÓWIĆ PO SPRAWDZENIU PRZEZ WYKONAWCĘ WSZYSTKICH OTWORÓW NA BUDOWIE. - POLA ZAKREŚKOWANE OZNACZAJĄ PRZESZKLONE SZKRYDŁA I PRZESZKLONE NĄŚWIETLA - POLA BEZ KREŚKOWANIA OZNACZAJĄ PEŁNE SZKRYDŁA I PEŁNE NĄŚWIETLA - WYKONAWCĘ OBOWIĄZUJĄ WYMIARY W ŚWIETLE OSIĘŻNICY. WYMIARY W ŚWIETLE MURU PODANO ORIENTACYJNIE - DRZWI ZEWNĘTRZNE ORAZ DO WEZŁÓW SANITARNYCH ZAOPATRYCZĆ W SAMOZAMYKACZE																							

**edan**  
BIURO PROJEKTOWE I ARCHITEKTURA  
ul. Mickiewicza 21, 41-500 Krotoszyń

PROJEKT  
**ROZBUDOWA I PRZEBUDOWA SZPITALA W KROTOSZYŃ**

OPIS  
**SAMODZIELNY PUBLICZNY ZAKŁAD OPIEKI ZDROWOTNEJ W KROTOSZYŃ**

ADRES OBIEKTU  
**UL. MICKIEWICZA 21 KROTOSZYŃ**

STANOWISKO  
**PW**

RODZAJ PROJEKTU  
**ARCHITEKTURA**

TYTUŁ PROJEKTU  
**ZESTAWIENIE STOLARKI DRZWIOWEJ - BUDYNEK „B”**

WYKONAWCA  
**13/A**

DATA  
**listopad 2008**

PROJEKTANT ARCHITEKTURA  
**mgr inż. arch. JERZY POLAK 190/75/Wym**

OPRACOWAŁ ARCHITEKTURA  
**mgr inż. arch. G. PAZDZIOR 481/74/Wym**

## 2. ZESTAWIENIE STOLARKI DRZWIOWEJ - BUDYNEK „C”

TYP DRZWI		DRZWI WEWNĘTRZNE												DRZWI ZEWN.					
OZNACZENIE		D1		D2		D3		D4		D5		D6		DP EI 30		DP EI 60		DZ 3	
MATERIAŁ		PCV		PCV		PCV		PCV		PCV		PCV		DRZWI P.POŻAROWE		DRZWI P.POŻAROWE		ALUMINIUM	
SCHEMAT DRZWI																			
WYMIAR W ŚWIETLE MURU (cm)		So Ho		100 210		100 210		100 210		130 210		170 210		140 210		140 210		130 210	
WYMIAR W ŚWIETLE OŚCIEŻNICY (cm)		S H		90 200		90 200		90 200		120 200		160 200		130 200		130 200		120 200	
KIERUNEK OTW. lewe/prawe		L P		L P		L P		L P		L P		L P		L P		L P		L P	
BUD. „C”		PIWNICA		-		-		-		-		-		-		-		-	
		PARTER		-		2		2		1		-		4		3		2	
		PIĘTRO		1		1		-		-		1		-		-		2	
		RAZEM		1		1		2		2		-		6		5		2	
UWAGA		<p>DRZWI NALEŻY ZAMÓWIĆ PO SPRAWDZENIU PRZEZ WYKONAWCĘ WSZYSTKICH OTWORÓW NA BUDOWIE.</p> <ul style="list-style-type: none"> <li>- POLA ZAKRESKOWANE OZNACZAJĄ PRZESZKLONE SKRZYDŁA I PRZESZKLONE NAŚWIETLA</li> <li>- POLA BEZ KRESKOWANIA OZNACZAJĄ PEŁNE SKRZYDŁA I PEŁNE NAŚWIETLA</li> <li>- WYKONAWCĘ OBOWIĄZUJĄ WYMIARY W ŚWIETLE OŚCIEŻNICY. WYMIARY W ŚWIETLE MURU PODANO ORIENTACYJNIE</li> <li>- DRZWI ZEWNĘTRZNE ORAZ DO WĘZŁÓW SANITARNYCH ZAOPATRYĆ W SAMOZAMYKACZE</li> </ul>																	

<b>edan</b> <small>BIURO PROJEKTOWE I ARCHITEKTURA</small> <small>ul. Mickiewicza 21, 26-600 Krotoszyń</small> <small>tel. 22 745 10 00</small> <small>www.edan.pl</small>	<small>ADRES</small> <b>ROZBUDOWA I PRZEBUDOWA SZPITALA W KROTOSZYŃ</b>
	<small>ADRES</small> <b>SAMODZIELNY PUBLICZNY ZAKŁAD OPIEKI ZDROWOTNEJ W KROTOSZYŃ</b>
<small>ADRES</small> <b>UL. MICKIEWICZA 21 KROTOSZYŃ</b>	<small>STANOWISKO</small> <b>PW</b>
<small>NAZWA</small> <b>ARCHITEKTURA</b>	
<small>NAZWA PROJEKTU</small> <b>ZESTAWIENIE STOLARKI DRZWIOWEJ - BUDYNEK „C”</b>	
<small>NR PROJEKTU</small> <b>14/A</b>	<small>DATA</small> <b>listopad 2008</b>
<small>PROJEKTANT ARCHITEKTURA</small> <b>mgr inż. arch. JERZY POLAK 138/75/ Wwm</b>	
<small>SPRACOWNIA ARCHITEKTURA</small> <b>mgr inż. arch. G. PAZDZIOR 401/74/ Wwm</b>	

### 3. ZESTAWIENIE STOLARKI DRZWIOWEJ - BUDYNEK „A”

TYP DRZWI		DRZWI WEWNĘTRZNE															
OZNACZENIE		D1		D2		D4		D5		DP EI 30		DP EI 30		DP EI 60		DP1 EI 60	
MATERIAŁ		PCV		PCV		PCV		PCV		DRZWI P.POŻAROWE		DRZWI P.POŻAROWE		DRZWI P.POŻAROWE		DRZWI P.POŻAROWE	
SCHEMAT DRZWI																	
WYMIAR W ŚWIETLE MURU (cm)		So Ho		100 210		100 210		130 210		140 210		100 200		140 210		178 215	
WYMIAR W ŚWIETLE OŚCIEŻNICY (cm)		S H		90 200		90 200		120 200		130 200		90 190		130 200		168 205	
KIERUNEK OTW. lewe/prawe		L P		L P		L P		L P		L P		L P		L P			
BUD. „A”		PIWNICA		-		-		-		-		-		-		-	
		PARTER		-		1		1		1		1		-		1	
		PIĘTRO		2		-		4		1		-		-		1	
		RAZEM		2		1		5		2		1		-		2	
UWAGA		<p>DRZWI NALEŻY ZAMÓWIĆ PO SPRAWDZENIU PRZEZ WYKONAWCĘ WSZYSTKICH OTWORÓW NA BUDOWIE.</p> <ul style="list-style-type: none"> <li>- POLA ZAKRESKOWANE OZNACZAJĄ PRZESZKLONE SKRZYDŁA I PRZESZKLONE NAŚWIETLA</li> <li>- POLA BEZ KRESKOWANIA OZNACZAJĄ PEŁNE SZKRZYDŁA I PEŁNE NAŚWIETLA</li> <li>- WYKONAWCĘ OBOWIĄZUJĄ WYMIARY W ŚWIETLE OŚCIEŻNICY. WYMIARY W ŚWIETLE MURU PODANO ORIENTACYJNIE</li> <li>- DRZWI ZEWNĘTRZNE ORAZ DO WĘZŁÓW SANITARNYCH ZAOPATRYĆ W SAMOZAMYKACZE</li> </ul>															

<b>edan</b> <small>BIURO PROJEKTOWE I ARCHITEKTURA</small> <small>ul. Mickiewicza 21</small> <small>41-100 Krotoszyń</small> <small>tel. 71 745 10 00</small> <small>www.edan.pl</small>	<small>OBIEKT</small> <b>ROZBUDOWA I PRZEBUDOWA SZPITALA W KROTOSZYŃ</b>
	<small>NUMER</small> <b>SAMODZIELNY PUBLICZNY ZAKŁAD OPIEKI ZDROWOTNEJ W KROTOSZYŃ</b>
<small>ADRES NUMERYCZNY</small> <b>UL. MICKIEWICZA 21 KROTOSZYŃ</b>	<small>STANOWISKO</small> <b>PW</b>
<small>BRANŻA</small> <b>ARCHITEKTURA</b>	
<small>NAZWA RYSUNKU</small> <b>ZESTAWIENIE STOLARKI DRZWIOWEJ - BUDYNEK „A”</b>	
<small>NR RYSUNKU</small> <b>15/A</b>	<small>DATA</small> <b>listopad 2008</b>
<small>PROJEKTANT ARCHITEKTURA</small> <b>mgr inż. arch. JERZY POLAK 138/75/ Wwm</b>	
<small>OPRACOWANIE ARCHITEKTURA</small> <b>mgr inż. arch. G. PAZDZIÓR 401/74/ Wwm</b>	

**4. ZESTAWIENIE STOLARKI OKIENNEJ I WITRYN W BUDYNKU „B”**

OZNACZENIE	O1	O2	OP	O1W	WPK	WK1	WK2	
TYP OKIEN	ROZWIERALNO-UCHYLNE	OKNA Z PROFILU PCV	OKNO PODAWCZE	WITRYNA Z PROF. PCV	WITRYNA Z PROF. ALUMINIOWYCH Z PODJEZDZIE KARETEK (POM.37)	WITRYNA Z PROF. ALUMINIOWYCH Z DRZWIAMI I OKNEM ODDYMIAJĄCYM	WITRYNA Z PROF. ALUMINIOWYCH Z OKNEM ODDYMIAJĄCYM	
MATERIAŁ	OKNA Z PROFILU PCV	OKNA Z PROFILU PCV	OKNO PODAWCZE OP-90 Z DRZWIAMI DP-90	WITRYNA Z PROF. PCV	WITRYNA Z PROF. ALUMINIOWYCH Z PODJEZDZIE KARETEK (POM.37)	WITRYNA Z PROF. ALUMINIOWYCH Z DRZWIAMI I OKNEM ODDYMIAJĄCYM	WITRYNA Z PROF. ALUMINIOWYCH Z OKNEM ODDYMIAJĄCYM	
SCHEMAT OKIEN								
	WYMIAR W ŚWIETLE	Sz 120	120	100	120	660	317	390
	WĘGARKA (cm)	Hz 240	90	206	240	310	480	540
	WYMIAR W ŚWIETLE OŚCIEŻNICY (cm)	So -	-	-	-	-	-	-
	Ho -	-	-	-	-	-	-	
PARTER/ ILOŚĆ SZT.	18	7	-	2	1	1	1	
I PIĘTRO/ ILOŚĆ SZT.	25	-	6	-	-	-	-	
RAZEM	43	7	6	2	1	1	1	
<b>ZESTAWIENIE PARAPETÓW WEWNĘTRZNYCH Z PCV</b>								
DŁUGOŚĆ (cm.)	130	130	-	130	670	104	327	400
PARTER/ ILOŚĆ SZT.	18	7	-	2	1	2	-	3
I PIĘTRO/ ILOŚĆ SZT.	25	-	-	-	-	-	1	-
RAZEM	43	7	-	2	1	2	1	3
<b>ZESTAWIENIE PARAPETÓW ZEWNĘTRZNYCH Z BLACHY CYNKOWO-TYTANOWEJ</b>								
DŁUGOŚĆ (cm.)	130	130	-	130	670	104	327	400
PARTER/ ILOŚĆ SZT.	18	7	-	2	1	2	-	3
I PIĘTRO/ ILOŚĆ SZT.	25	-	-	-	-	-	1	-
RAZEM	43	7	-	2	1	2	1	3

- WSZYSTKIE OKNA NALEŻY ZAMÓWIĆ PO SPRAWDZENIU PRZEZ WYKONAWCĘ WSZYSTKICH OTWORÓW NA BUDOWIE. WSZYSTKIE OKNA POKAZANE SĄ OD STRONY ELEWACJI.
- PARAPETY WEWNĘTRZNE Z PCV W KOLORZE BIAŁYM
- PARAPETY ZEWNĘTRZNE Z BLACHY CYNKOWO-TYTANOWEJ W KOLORZE BRĄZOWYM (JAK KOLOR OKŁADZIN CERAMICZNYCH ELEWACJI)
- DŁUGOŚĆ PARAPETÓW WIĘKSZA OD SZEROKOŚCI OTWORU OKIENNEGO (Sz) O 10,0 CM.

**MATERIAŁ:**

- WARTOŚĆ WSPÓCZYNNIKA DLA CAŁEGO OKNA U=2,3W/m<sup>2</sup>K
- RAMY I SKRZYDŁA OKNA Z PROFILU PCV TERMICZNE IZOLOWANYCH W KOLORZE BIAŁYM
- RODZAJ OKIEN: - ROZWIERALNO-UCHYLNE

**WYPOSAŻENIE:**

- NAWIEWNIKI POWIETRZA O REGULOWANYM STOPNIU OTWARCIA, USTYTUJĄCE W GÓRNEJ CZĘŚCI OKNA, REGULOWANE ZA POMOCĄ URZĄDZENIA ZAMSTALOWANEGO NA POZOMIE 1,2 M OD POZOMU PODŁOGI
- URZĄDZENIE DO OTWIERANIA OKNA USTYTUJĄCE NA POZOMIE 1,2 M OD POZOMU PODŁOGI

<b>edan</b> BUDOWLANOŚĆ I ARCHITEKTURA ul. MICKIEWICZA 21 KROTOSZYN	ROZBUDOWA I PRZEBUDOWA SZPITALA W KROTOSZYNIE
SAKRODZIELNY PUBLICZNY ZAKŁAD OPIEKI ZDROWOTNEJ W KROTOSZYNIE	
UL. MICKIEWICZA 21 KROTOSZYN	PW
<b>ARCHITEKTURA</b>	
ZESTAWIENIE STOLARKI OKIENNEJ, WITRYN I PARAPETÓW - BUDYNEK „B”	
16/A	listopad 2008
mgr inż. arch. JERZY POLAK	138/75/ Wvm
mgr inż. arch. G. PAZDZIUR	401/74/ Wvm

5. ZESTAWIENIE STOLARKI OKIENNEJ I WITRYN W BUDYNKU „C”

OZNACZENIE	O1	O2	O3	O3/w	WPH	WK3
TYP OKIEN	ROZWIERALNO-UCHYLNE				WITRYNY	
MATERIAŁ	OKNA Z PROFILI PCV	OKNA Z PROFILI PCV	OKNA Z PROFILI PCV	WITRYNA Z PROFILI PCV	WITRYNA Z PROFILI ALUMINIOWYCH Z DRZWIAMI DWUSKRZYDŁOWYMI	WITRYNA Z PROF. ALUMINIOWYCH Z OKNEM ODDYMIAJĄCYM
SCHEMAT OKIEN						
WYMIAR W ŚWIETLE WĘGARKA (cm)	Sz 120 Hz 240	120 90	180 240	180 240	560 320	360 540
WYMIAR W ŚWIETLE OŚCIEŻNICY (cm)	So - Ho -	- -	- -	- -	- -	- -
PARTER / ILOŚĆ SZT.	11	-	1	3	1	1
I PIĘTRO / ILOŚĆ SZT.	-	18	-	-	-	-
RAZEM	11	18	1	3	1	1
<b>ZESTAWIENIE PARAPETÓW WEWNĘTRZNYCH Z PCV</b>						
DŁUGOŚĆ (cm.)	130	130	180	180	170	370
PARTER / ILOŚĆ SZT.	11	-	1	3	2	3
I PIĘTRO / ILOŚĆ SZT.	-	18	-	-	-	-
RAZEM	11	18	1	3	2	3
<b>ZESTAWIENIE PARAPETÓW ZEWNĘTRZNYCH Z BLACHY CYNKOWO-TYTANOWEJ</b>						
DŁUGOŚĆ (cm.)	130	130	180	180	170	370
PARTER / ILOŚĆ SZT.	11	-	1	3	2	3
I PIĘTRO / ILOŚĆ SZT.	-	18	-	-	-	-
RAZEM	11	18	1	3	2	3

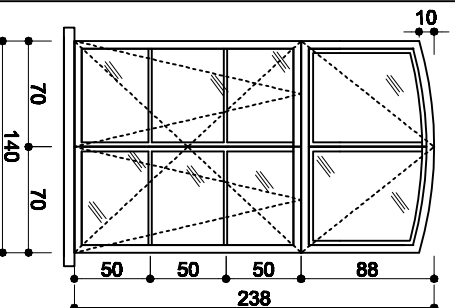
- WSZYSTKIE OKNA NALEŻY ZAMÓWIĆ PO SPRAWDZENIU PRZEZ WYKONAWCĘ WSZYSTKICH OTWORÓW NA BUDOWIE. WSZYSTKIE OKNA POKAZANE SĄ OD STRONY ELEWACJI.
- PARAPETY WEWNĘTRZNE Z PCV W KOLORZE BIAŁYM
- PARAPETY ZEWNĘTRZNE Z BLACHY CYNKOWO-TYTANOWEJ W KOLORZE BRĄZOWYM (JAK KOLOR OKŁADZIN CERAMICZNYCH ELEWACJI)
- DŁUGOŚĆ PARAPETÓW WIEKSZA OD SZEROKOŚCI OTWORU OKIENNEGO (Sz) O 10,0 CM.

- MATERIAŁ:
- WARTOŚĆ WSPÓCZYNNIKA DLA CAŁEGO OKNA U=2,2W/m<sup>2</sup>K
  - RAMY I SKRZYDŁA OKNA Z PROFILI PCV TERMICZNE
  - ODDYMIAJĄCYCH W KOLORZE BIAŁYM
- RODZAJ OKNA:
- ROZWIERALNO-UCHYLNE
- WYPOSAŻENIE:
- NAWIEWNIKI POWIETRZA O REGULOWANYM STOPNIU OTWARCIA, USYTUOWANE W GÓRNEJ CZĘŚCI OKNA, REGULOWANE ZA POMOCĄ URZĄDZENIA ZAINSTALOWANEGO NA POZIOMEJ 1,2 M OD POZIOMU PODŁOGI
  - URZĄDZENIE DO OTWIERANIA OKNA USYTUOWANE NA POZIOMEJ 1,2 M OD POZIOMU PODŁOGI

<b>edan</b> <small>BIURO ARCHITEKTURY I PROJEKTOWANIA</small> <small>ul. Mickiewicza 21, 41-800 Krotoszyn</small> <small>tel. 71 73 80 84</small> <small>www.edan.pl</small>		<small>ROZBUDOWA I PRZEBUDOWA</small> <small>SZPITALA</small> <small>W KROTOSZYNE</small>	
<small>INWESTOR:</small> SAMODZIELNY PUBLICZNY ZAKŁAD OPIEKI ZDROWOTNEJ W KROTOSZYNE			
<small>ADRES PRACOWNI:</small> UL. MICKIEWICZA 21 KROTOSZYŃ		<small>PLANOWA:</small> PW	
<b>ARCHITEKTURA</b>			
<small>TYTUŁ PRACY:</small> ZESTAWIENIE STOLARKI OKIENNEJ, WITRYN I PARAPETÓW- BUDYNEK „C”			
<small>NO. PRACY:</small> 17/A	<small>SKALA:</small>	<small>DATA:</small> listopad 2008	
<small>PROJEKTANT ARCHITEKTURA:</small> mgr inż. arch. JERZY POLAK 138/75/ Wvm		<small>OPRACOWANIE ARCHITEKTURA:</small> mgr inż. arch. G. PAZZIÖR 401/74/Wvm	

## 6. ZESTAWIENIE STOLARKI OKIENNEJ W BUD. „A” (WYMIANA OKIEN W CZĘŚCI OBJĘTEJ OPRACOWANIEM)

OZNACZENIE	<b>O11</b>
TYP OKIEN	<b>ROZWIERALNO-UCHYLE</b>
MATERIAŁ	OKNA Z PROFILU PCV



SCHEMAT OKIEN

WYMIAR W ŚWIETLE WĘGARKA (cm)	Sz	140
	H <sub>Z</sub>	238
WYMIAR W ŚWIETLE OŚCIEŻNICY (cm)	S <sub>0</sub>	-
	H <sub>0</sub>	-
PARTER/ ILOŚĆ SZT.		2
I PIĘTRO/ ILOŚĆ SZT.		6
RAZEM		8
<b>ZEST. PARAPETÓW WEWN.</b>		
DLUGOŚĆ (cm)		150
PARTER / ILOŚĆ SZT.		2
I PIĘTRO/ ILOŚĆ SZT.		6
RAZEM		8
<b>ZEST. PARAPETÓW ZEWN.</b>		
DLUGOŚĆ (cm)		150
PARTER / ILOŚĆ SZT.		2
I PIĘTRO/ ILOŚĆ SZT.		6
RAZEM		8

- WSZYSTKIE OKNA NALEŻY ZAMÓWIĆ PO SPRAWDZENIU PRZEZ WYKONAWCĘ WSZYSTKICH OTWORÓW NA BUDOWIE. WSZYSTKIE OKNA POKAZANE SĄ OD STRONY ELEWACJI.
- PARAPETY WEWNĘTRZNE Z PCV W KOLORZE BIAŁYM
- PARAPETY ZEWNĘTRZNE Z BLACHY CYNKOWO-TYTANOWEJ W KOLORZE BRAZOWYM (JAK KOLOR OKŁADZIN CERAMICZNYCH ELEWACJI)
- DŁUGOŚĆ PARAPETÓW WIĘKSZA OD SZEROKOŚCI OTWORU OKIENNEGO (Sz) O 10,0 CM.

#### MATERIAŁ:

- WARTOŚĆ WSPÓCZYNNIKA DŁA CIEPŁA OKNA U=2,3W/m<sup>2</sup>K
- RAMY I SKRZYDŁA OKNA Z PROFILU PCV TERMICZNIE IZOLOWANYCH W KOLORZE BIAŁYM

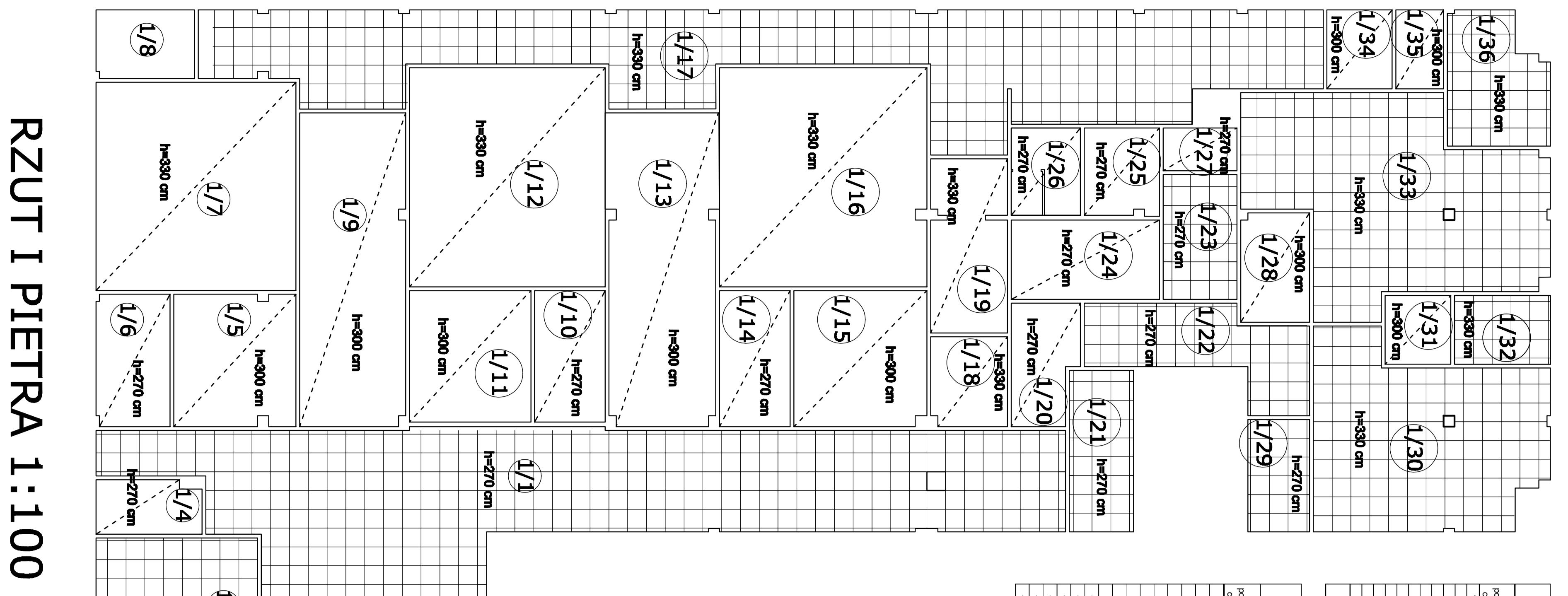
#### RODZAJ OKIEN:

- ROZWIERALNO-UCHYLE

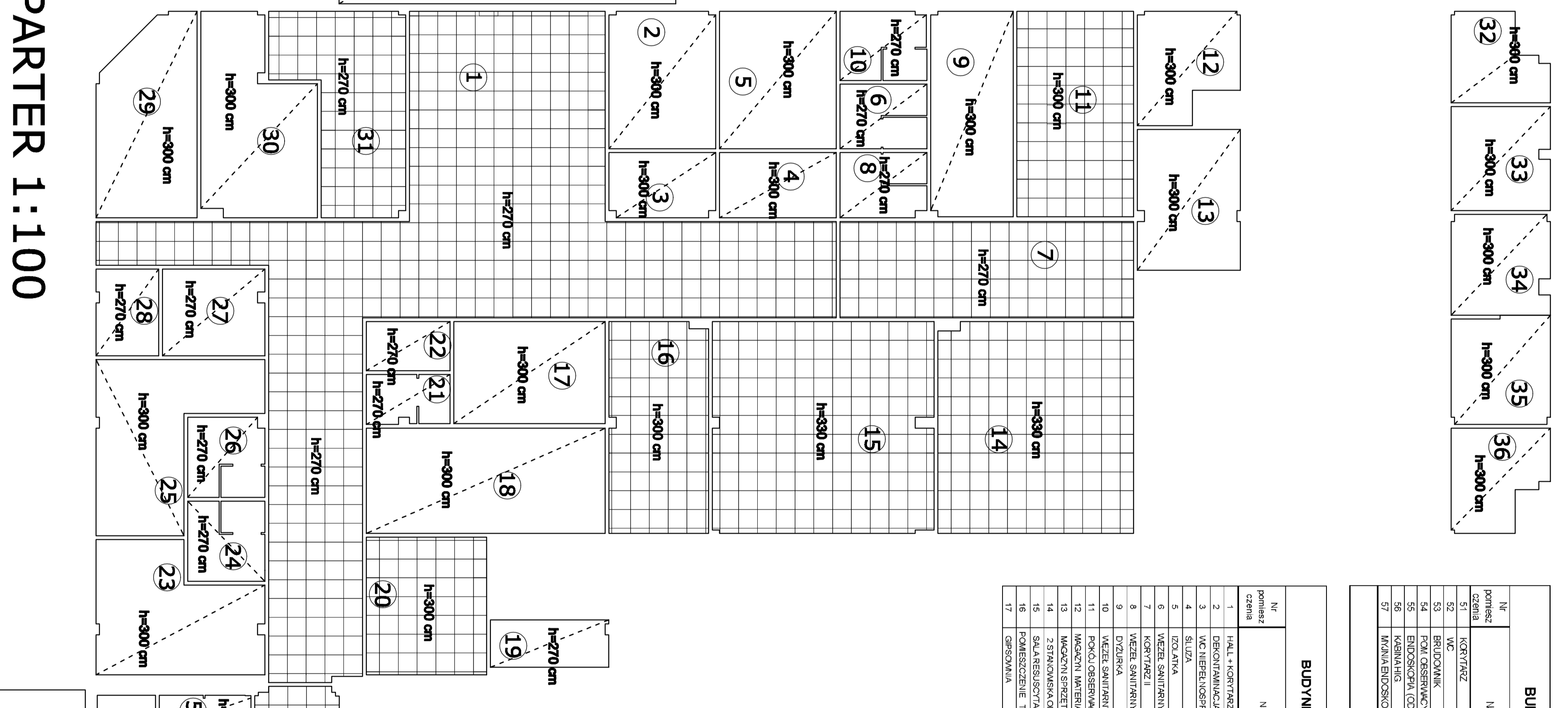
#### WYPOSAŻENIE:

- NAWIEMNIKI POMIĘDZY O REGULOWANYM STOPNIU OTWARCIA, USTYLIOWANE W GÓRNEJ CZĘŚCI OKNA, REGULOWANE ZA POMOCĄ URZĄDZENIA ZAINSTALOWANEGO NA POZOMIE 1,2 M OD POZOMU PODŁOGI
- URZĄDZENIE DO OTWIERANIA OKNA USTYLIOWANE NA POZOMIE 1,2 M OD POZOMU PODŁOGI

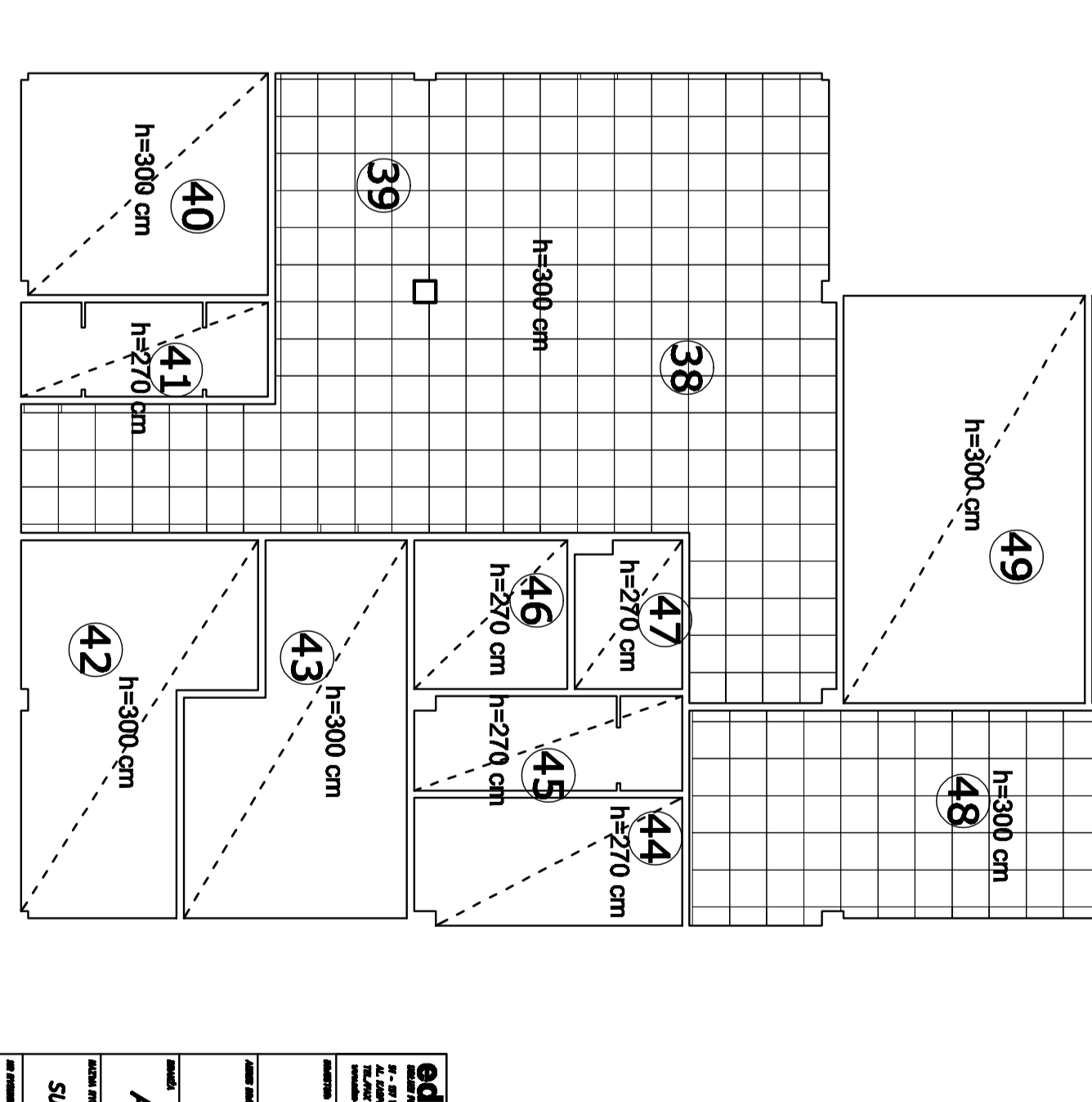
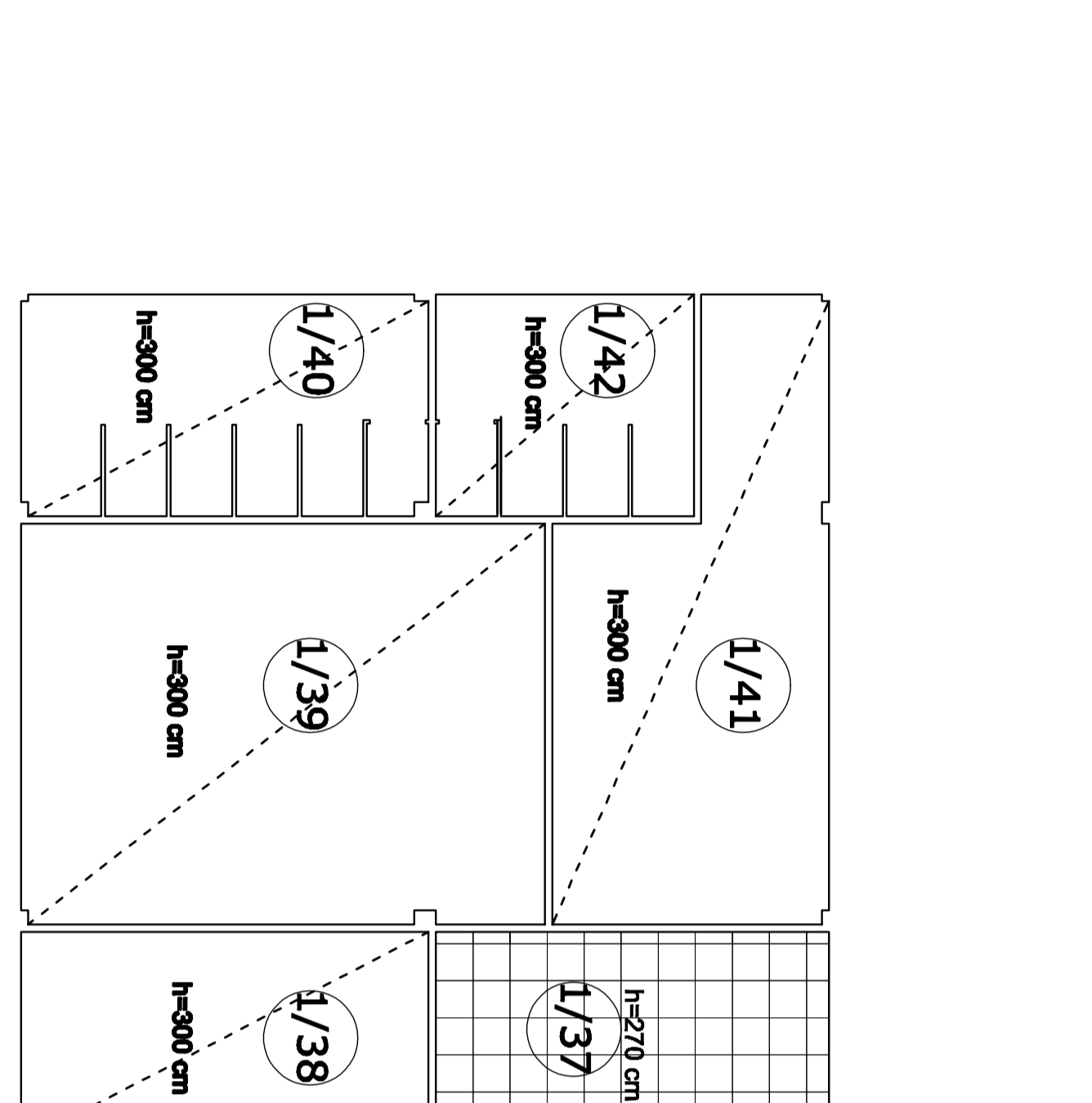
<b>edan</b> <small>BIURO PROJEKTOWE I KONSULTING          51 - 87 ANKULIA          UL. KASIMIERZA ŚWI.          TEL./FAX 1 8 78 365-84-41          www.edan-arch.pl</small>		<small>OFICJA</small> <b>ROZBUDOWA I PRZEBUDOWA          SZPITALA          W KROTOSZYNIE</b>	
<small>OPIS</small> <b>SAMODZIELNY PUBLICZNY ZAKŁAD OPIEKI          ZDROWOTNEJ W KROTOSZYNIE</b>			
<small>ADRES INWESTYCJA</small> <b>UL. MICKIEWICZA 21          KROTOSZYN</b>		<small>STANOWISKO</small> <b>PW</b>	
<small>OPIS</small> <b>ARCHITEKTURA</b>			
<small>NAZWA PRZEKAZA</small> <b>ZESTAWIENIE STOLARKI OKIENNEJ I WITRYN          I PARAPETÓW- BUDYNEK „A”</b>			
<small>IM PRZEKAZA</small> <b>18/A</b>	<small>SKALA</small>	<small>DATA</small> <b>listopad 2008</b>	
<small>PROJEKTANT ARCHITEKTURA</small> mgr inż. arch. JERZY POLAK		<small>PROJEKTANT ARCHITEKTURA</small> 138/75/ W/m	
<small>OPIS</small> mgr inż. arch. G. PAZDZIOR 401/74/W/m			



RZUT I PIETRA 1:100



PARTER 1:100



BUDYNEK „A” - PIĘTRO		
Nr	Nazwa pomieszczenia	Pow. brutto m <sup>2</sup>
1	KUCHENIA	10,5
2	PIŁOCENNE KUCHENI	10,5
3	PIŁOCENNE KUCHENI	10,5
4	PIŁOCENNE KUCHENI	10,5
5	PIŁOCENNE KUCHENI	10,5
6	PIŁOCENNE KUCHENI	10,5
7	PIŁOCENNE KUCHENI	10,5
8	PIŁOCENNE KUCHENI	10,5
9	PIŁOCENNE KUCHENI	10,5
10	PIŁOCENNE KUCHENI	10,5
11	PIŁOCENNE KUCHENI	10,5
12	PIŁOCENNE KUCHENI	10,5
13	PIŁOCENNE KUCHENI	10,5
14	PIŁOCENNE KUCHENI	10,5
15	PIŁOCENNE KUCHENI	10,5
16	PIŁOCENNE KUCHENI	10,5
17	PIŁOCENNE KUCHENI	10,5
18	PIŁOCENNE KUCHENI	10,5
19	PIŁOCENNE KUCHENI	10,5
20	PIŁOCENNE KUCHENI	10,5
21	PIŁOCENNE KUCHENI	10,5
22	PIŁOCENNE KUCHENI	10,5
23	PIŁOCENNE KUCHENI	10,5
24	PIŁOCENNE KUCHENI	10,5
25	PIŁOCENNE KUCHENI	10,5
26	PIŁOCENNE KUCHENI	10,5
27	PIŁOCENNE KUCHENI	10,5
28	PIŁOCENNE KUCHENI	10,5
29	PIŁOCENNE KUCHENI	10,5
30	PIŁOCENNE KUCHENI	10,5
31	PIŁOCENNE KUCHENI	10,5
32	PIŁOCENNE KUCHENI	10,5
33	PIŁOCENNE KUCHENI	10,5
34	PIŁOCENNE KUCHENI	10,5
35	PIŁOCENNE KUCHENI	10,5
36	PIŁOCENNE KUCHENI	10,5
37	PIŁOCENNE KUCHENI	10,5

BUDYNEK „B” + „C” - PIĘTRO		
Nr	Nazwa pomieszczenia	Pow. brutto m <sup>2</sup>
1	ŁAZIENKA	10,5
2	ŁAZIENKA	10,5
3	ŁAZIENKA	10,5
4	ŁAZIENKA	10,5
5	ŁAZIENKA	10,5
6	ŁAZIENKA	10,5
7	ŁAZIENKA	10,5
8	ŁAZIENKA	10,5
9	ŁAZIENKA	10,5
10	ŁAZIENKA	10,5
11	ŁAZIENKA	10,5
12	ŁAZIENKA	10,5
13	ŁAZIENKA	10,5
14	ŁAZIENKA	10,5
15	ŁAZIENKA	10,5
16	ŁAZIENKA	10,5
17	ŁAZIENKA	10,5
18	ŁAZIENKA	10,5
19	ŁAZIENKA	10,5
20	ŁAZIENKA	10,5
21	ŁAZIENKA	10,5
22	ŁAZIENKA	10,5
23	ŁAZIENKA	10,5
24	ŁAZIENKA	10,5
25	ŁAZIENKA	10,5
26	ŁAZIENKA	10,5
27	ŁAZIENKA	10,5
28	ŁAZIENKA	10,5
29	ŁAZIENKA	10,5
30	ŁAZIENKA	10,5
31	ŁAZIENKA	10,5
32	ŁAZIENKA	10,5
33	ŁAZIENKA	10,5
34	ŁAZIENKA	10,5
35	ŁAZIENKA	10,5
36	ŁAZIENKA	10,5
37	ŁAZIENKA	10,5

Nr	Nazwa pomieszczenia	Pow. brutto m <sup>2</sup>	h
1/1	ŁAZIENKA	10,5	2,70
1/2	ŁAZIENKA	10,5	2,70
1/3	ŁAZIENKA	10,5	2,70
1/4	ŁAZIENKA	10,5	2,70
1/5	ŁAZIENKA	10,5	2,70
1/6	ŁAZIENKA	10,5	2,70
1/7	ŁAZIENKA	10,5	2,70
1/8	ŁAZIENKA	10,5	2,70
1/9	ŁAZIENKA	10,5	2,70
1/10	ŁAZIENKA	10,5	2,70
1/11	ŁAZIENKA	10,5	2,70
1/12	ŁAZIENKA	10,5	2,70
1/13	ŁAZIENKA	10,5	2,70
1/14	ŁAZIENKA	10,5	2,70
1/15	ŁAZIENKA	10,5	2,70
1/16	ŁAZIENKA	10,5	2,70
1/17	ŁAZIENKA	10,5	2,70
1/18	ŁAZIENKA	10,5	2,70
1/19	ŁAZIENKA	10,5	2,70
1/20	ŁAZIENKA	10,5	2,70
1/21	ŁAZIENKA	10,5	2,70
1/22	ŁAZIENKA	10,5	2,70
1/23	ŁAZIENKA	10,5	2,70
1/24	ŁAZIENKA	10,5	2,70
1/25	ŁAZIENKA	10,5	2,70
1/26	ŁAZIENKA	10,5	2,70
1/27	ŁAZIENKA	10,5	2,70
1/28	ŁAZIENKA	10,5	2,70
1/29	ŁAZIENKA	10,5	2,70
1/30	ŁAZIENKA	10,5	2,70
1/31	ŁAZIENKA	10,5	2,70
1/32	ŁAZIENKA	10,5	2,70
1/33	ŁAZIENKA	10,5	2,70
1/34	ŁAZIENKA	10,5	2,70
1/35	ŁAZIENKA	10,5	2,70
1/36	ŁAZIENKA	10,5	2,70
1/37	ŁAZIENKA	10,5	2,70
1/38	ŁAZIENKA	10,5	2,70
1/39	ŁAZIENKA	10,5	2,70
1/40	ŁAZIENKA	10,5	2,70
1/41	ŁAZIENKA	10,5	2,70
1/42	ŁAZIENKA	10,5	2,70
1/43	ŁAZIENKA	10,5	2,70
1/44	ŁAZIENKA	10,5	2,70
1/45	ŁAZIENKA	10,5	2,70
1/46	ŁAZIENKA	10,5	2,70
1/47	ŁAZIENKA	10,5	2,70
1/48	ŁAZIENKA	10,5	2,70
1/49	ŁAZIENKA	10,5	2,70
1/50	ŁAZIENKA	10,5	2,70
1/51	ŁAZIENKA	10,5	2,70
1/52	ŁAZIENKA	10,5	2,70
1/53	ŁAZIENKA	10,5	2,70
1/54	ŁAZIENKA	10,5	2,70
1/55	ŁAZIENKA	10,5	2,70
1/56	ŁAZIENKA	10,5	2,70
1/57	ŁAZIENKA	10,5	2,70

BUDYNEK „A” - PARTER		
Nr	Nazwa pomieszczenia	Pow. brutto m <sup>2</sup>
1	KUCHENIA	10,5
2	PIŁOCENNE KUCHENI	10,5
3	PIŁOCENNE KUCHENI	10,5
4	PIŁOCENNE KUCHENI	10,5
5	PIŁOCENNE KUCHENI	10,5
6	PIŁOCENNE KUCHENI	10,5
7	PIŁOCENNE KUCHENI	10,5
8	PIŁOCENNE KUCHENI	10,5
9	PIŁOCENNE KUCHENI	10,5
10	PIŁOCENNE KUCHENI	10,5
11	PIŁOCENNE KUCHENI	10,5
12	PIŁOCENNE KUCHENI	10,5
13	PIŁOCENNE KUCHENI	10,5
14	PIŁOCENNE KUCHENI	10,5
15	PIŁOCENNE KUCHENI	10,5
16	PIŁOCENNE KUCHENI	10,5
17	PIŁOCENNE KUCHENI	10,5
18	PIŁOCENNE KUCHENI	10,5
19	PIŁOCENNE KUCHENI	10,5
20	PIŁOCENNE KUCHENI	10,5
21	PIŁOCENNE KUCHENI	10,5
22	PIŁOCENNE KUCHENI	10,5
23	PIŁOCENNE KUCHENI	10,5
24	PIŁOCENNE KUCHENI	10,5
25	PIŁOCENNE KUCHENI	10,5
26	PIŁOCENNE KUCHENI	10,5
27	PIŁOCENNE KUCHENI	10,5
28	PIŁOCENNE KUCHENI	10,5
29	PIŁOCENNE KUCHENI	10,5
30	PIŁOCENNE KUCHENI	10,5
31	PIŁOCENNE KUCHENI	10,5
32	PIŁOCENNE KUCHENI	10,5
33	PIŁOCENNE KUCHENI	10,5
34	PIŁOCENNE KUCHENI	10,5
35	PIŁOCENNE KUCHENI	10,5
36	PIŁOCENNE KUCHENI	10,5
37	PIŁOCENNE KUCHENI	10,5

BUDYNEK „B” + „C” - PARTER		
Nr	Nazwa pomieszczenia	Pow. brutto m <sup>2</sup>
1	ŁAZIENKA	10,5
2	ŁAZIENKA	10,5
3	ŁAZIENKA	10,5
4	ŁAZIENKA	10,5
5	ŁAZIENKA	10,5
6	ŁAZIENKA	10,5
7	ŁAZIENKA	10,5
8	ŁAZIENKA	10,5
9	ŁAZIENKA	10,5
10	ŁAZIENKA	10,5
11	ŁAZIENKA	10,5
12	ŁAZIENKA	10,5
13	ŁAZIENKA	10,5
14	ŁAZIENKA	10,5
15	ŁAZIENKA	10,5
16	ŁAZIENKA	10,5
17	ŁAZIENKA	10,5
18	ŁAZIENKA	10,5
19	ŁAZIENKA	10,5
20	ŁAZIENKA	10,5
21	ŁAZIENKA	10,5
22	ŁAZIENKA	10,5
23	ŁAZIENKA	10,5
24	ŁAZIENKA	10,5
25	ŁAZIENKA	10,5
26	ŁAZIENKA	10,5
27	ŁAZIENKA	10,5
28	ŁAZIENKA	10,5
29	ŁAZIENKA	10,5
30	ŁAZIENKA	10,5
31	ŁAZIENKA	10,5
32	ŁAZIENKA	10,5
33	ŁAZIENKA	10,5
34	ŁAZIENKA	10,5
35	ŁAZIENKA	10,5
36	ŁAZIENKA	10,5
37	ŁAZIENKA	10,5

Nr	Nazwa pomieszczenia	Pow. brutto m <sup>2</sup>	h
18	ŁAZIENKA	10,5	2,70
19	ŁAZIENKA	10,5	2,70
20	ŁAZIENKA	10,5	2,70
21	ŁAZIENKA	10,5	2,70
22	ŁAZIENKA	10,5	2,70
23	ŁAZIENKA	10,5	2,70
24	ŁAZIENKA	10,5	2,70
25	ŁAZIENKA	10,5	2,70
26	ŁAZIENKA	10,5	2,70
27	ŁAZIENKA	10,5	2,70
28	ŁAZIENKA	10,5	2,70
29	ŁAZIENKA	10,5	2,70
30	ŁAZIENKA	10,5	2,70
31	ŁAZIENKA	10,5	2,70
32	ŁAZIENKA	10,5	2,70
33	ŁAZIENKA	10,5	2,70
34	ŁAZIENKA	10,5	2,70
35	ŁAZIENKA	10,5	2,70
36	ŁAZIENKA	10,5	2,70
37	ŁAZIENKA	10,5	2,70

SUFIT PODWIESZONY  
 Z PŁYT GIPSOWO-KARTONOWYCH  
 SUFIT PODWIESZONY SYSTEMOWY  
 60,0 cm x 60,0 cm (np. „ECOPHON”)

UNIKAT  
 SUFIT PODWIESZONY MONTOWY  
 PO WYKONANIU INSTALACJI