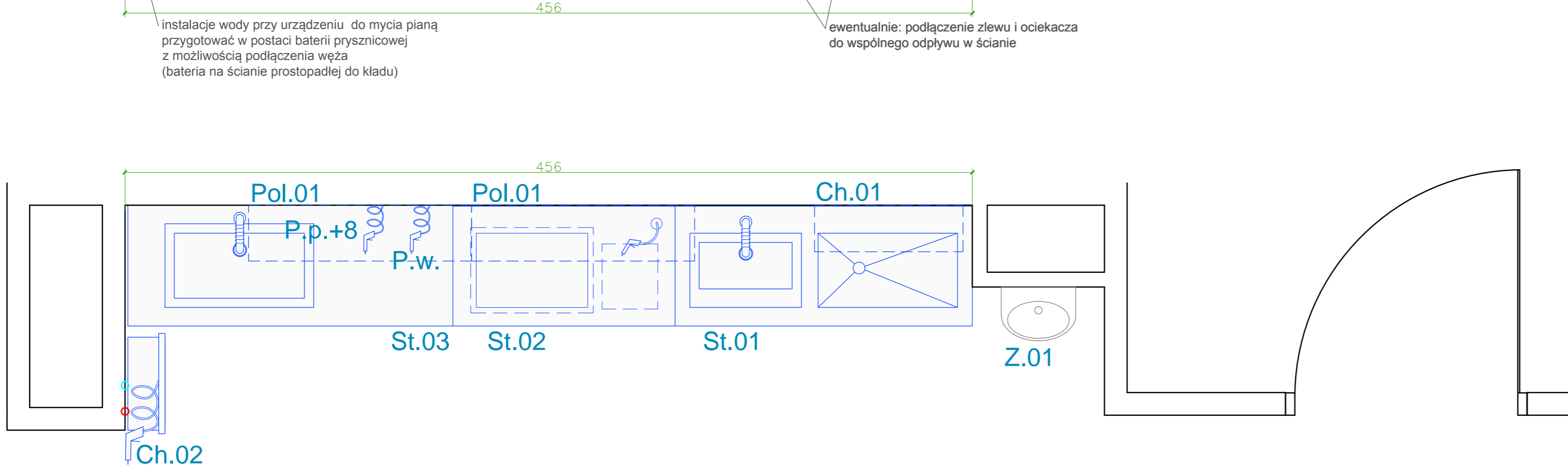


- woda ciepła
- woda zimna
- woda demi 1/2"
- sprężone powietrze 1/2"
- kanalizacja
- zasilanie 230V (podwyższone IP)



instalacje wody przy umywalce  
 w zależności od rodzaju  
 stosowanych wszędzie kranów

instalacje wody przy urządzeniu do mycia pianą  
 przygotować w postaci baterii prysznicowej  
 z możliwością podłączenia węży  
 (bateria na ścianie prostopadłej do kładu)